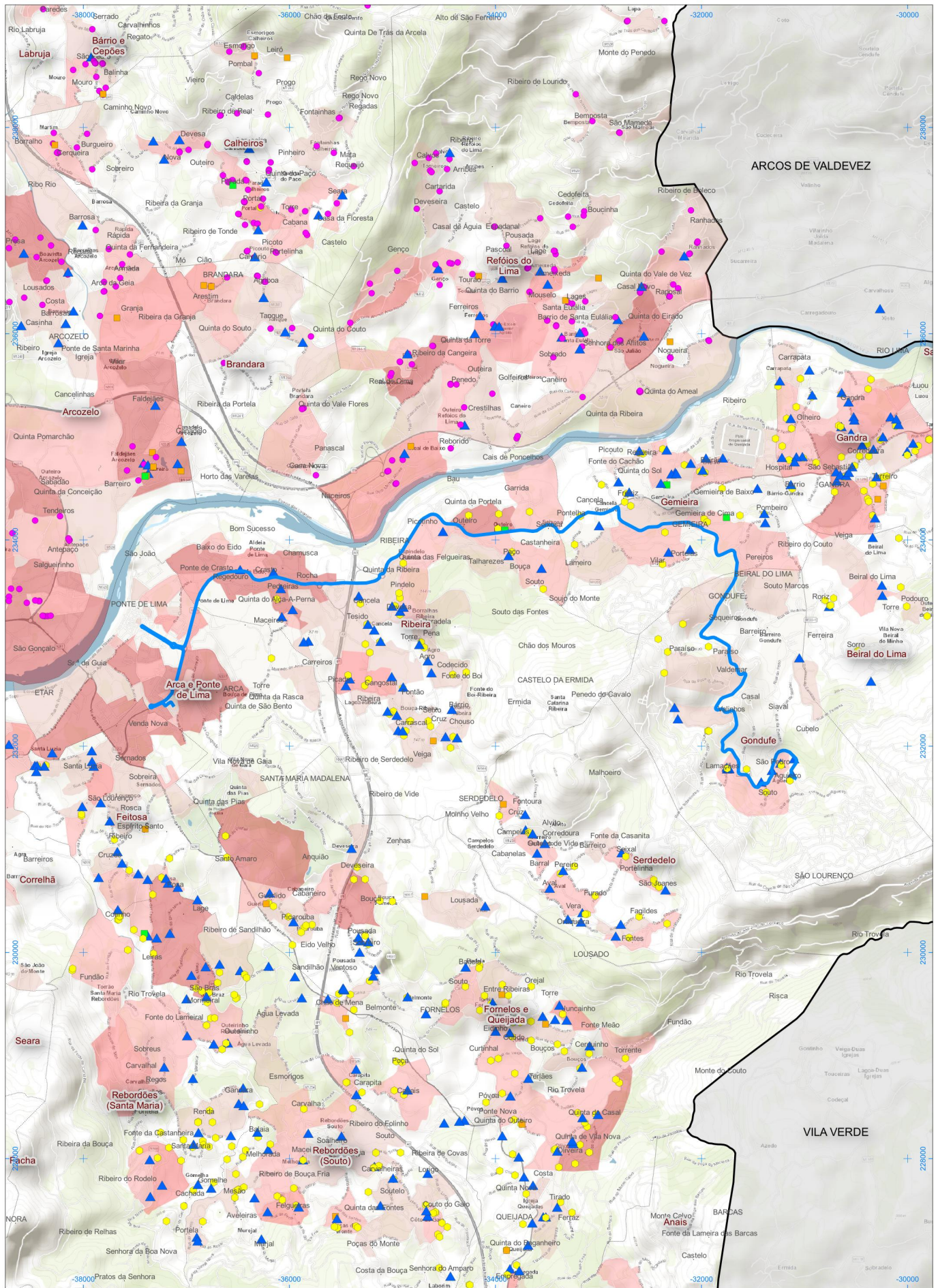


RELATÓRIO ANUAL RELATIVO AO SERVIÇO PÚBLICO DE TRANSPORTE DE PASSAGEIROS PREVISTO NO ARTIGO 7.º DO REGULAMENTO (CE) 1370/2007 E NO ARTIGO 18º DO REGULAMENTO Nº430/2019 DE 16 DE MAIO - 2020

Dimensão	Indicador	Unidade	Operador SPTP
Identificação dos Operador e dos Contratos de Serviço Público	Designação Social do operador de serviço público e marca com que operam	-	Rodovária D'Entre Douro e Minho, S.A
	Forma de exploração do serviço público de transporte de passageiros e respetiva forma de contratação.	-	Autorizações Provisórias
	Natureza do contrato de serviço público.	-	Nos termos da Lei nº 52/2005, de 9 de junho, foram emitidas autorizações de exploração, em regime provisório - "Autorizações Provisórias", para a manutenção do serviço público de transporte de passageiros regular.
	Caracterização do Contrato de Serviço Público:		
	(i) Designação do contrato;		Protocolo de Execução para a Reativação de Serviços Mínimos Essenciais de Transporte Público
	(ii) Identificação da autoridade de transportes concedente;		Autoridade de Transportes Municipal de Ponte de Lima
	(iii) Vigência do contrato (datas de início e de fim);		O presente protocolo entrou em vigor na data da sua assinatura (25/11/2020), produzindo efeitos retroativos quando aplicável e permaneceu até 31/12/2020, com aplicação no Concelho
	(iv) Estão definidas obrigações de serviço público (S/N);		Sim
	(v) Estão definidas compensações financeiras (S/N);		Sim
	(vi) Está definido regime de incentivos e penalidades associado ao desempenho;		Não
(vii) É atribuída exclusividade (S/N);		Não	
(viii) Modos de transporte.		Rodoviário	
Lista das rotas (linhas) contratadas divididas por:		Todas as linhas são realizadas por transporte regular e são realizadas pela Rodovária D'Entre Douro e Minho, S.A e Minho Bus - Transportes do Minho Sociedade Unipessoal, Lda.	
(i) Transporte municipal, intermunicipal e inter-regional;		Transporte Municipal: Ponte de Lima - Gondufe Ponte de Lima - Mato (por Calvelo e Rebordões) Ponte de Lima - Freixo (por Rebordões) Ponte de Lima - Vitar das Almas (por V. Piães) Ponte de Lima - Labruja (por Cepões, Bárrio e Arcozelo) Polares - S. Julião de Freixo (Escola) S. Julião de Freixo (Escola) - Cabaços e Fojo Lobal Ardegão - S. Julião de Freixo (Escola) S. Julião de Freixo (Escola) - Vitorino dos Piães Cadmém - S. Julião de Freixo (Escola)	
(ii) Transporte regular e transporte flexível.		Transporte Inter-regional: Braga - Viana do Castelo	
Mapa do município com o desenho das rotas (linhas) contratadas e identificação das povoações com mais de 40 habitantes.	-	Ver anexo I	
Oferta	N.º de linhas exploradas e respetiva extensão.	Un.	11 Linhas; 209,4 Km
	N.º de circulações:		
	(i) Totais anuais;	Un.	-
	(ii) Média diária nos dias úteis;		-
	(iii) Média diária nos fins de semana e feriados.		-
	% da população do município servida por transportes públicos.	%	83,2% (Dados dos Censos 2011 e Traçado da Rede de Transportes do Município de Ponte de Lima)
	N.º de veículos.km produzidos.	10 <sup>3</sup> VKm	-
N.º de lugares.km produzidos.	10 <sup>2</sup> LKkm	-	
Indicação das opções disponíveis em termos de títulos de transporte, designadamente o preço:			
(i) Títulos ocasionais;	-		
(ii) Títulos monomodais;		Ver anexo II	
(iii) Títulos intermodais e/ou assinaturas;			
Procura	N.º de passageiros transportados.	Un.	-
	N.º de passageiros.km transportados.	10 <sup>3</sup> PKm	-
	Taxa de ocupação média anual da frota.	%	-
	Taxa de fraude detetada.	%	-
Material circulante (frota)	Número de veículos da frota por:		
	(i) Tipo de combustível;	Un.	-
	(ii) Por norma ambiental EURO;		-
	(iii) Com e sem acessibilidade a pessoas com mobilidade condicionada;		-
	(iv) Por lotação.		-
Idade média da frota	Anos	-	
Indicadores Económico-Financeiros	Receitas tarifárias anuais por título de transporte.	10 <sup>3</sup> Euro	-
	Gastos totais da Autoridade de Transporte com o serviço público de transporte de passageiros, por contrato, discriminando a seguinte informação:		
	(i) Compensações por obrigações de serviço público;	10 <sup>3</sup> Euro	Indemnizações compensatórias - 27 397,97€ S/IVA
	(ii) Remuneração pela prestação do serviço público;		-
	(iii) Compensações tarifárias (por ex. 4. 18, Sub_23, Social+);		-
	(iv) Outros subsídios à exploração;		-
	(v) Outros gastos.		Passes escolares - 32 367,45€ S/IVA
Valor do investimento da Autoridade de Transporte no âmbito do serviço público de transporte de passageiros:	10 <sup>3</sup> Euro		
(i) Em material circulante;		-	
(ii) Outros investimentos.		-	
Qualidade e segurança	Índice de regularidade (IR).	%	-
	Índice de pontualidade (IPS).	%	-
	Resumo dos resultados do último inquérito de satisfação realizado aos passageiros e potenciais passageiros.	-	-
	N.º de reclamações por motivo.	Un.	-
	Atendimento ao público: formas e locais de atendimento (físicos, telefónicos, online), pontos de vendas de bilhetes, aplicações informáticas.	-	Atendimento telefónico Página web Pontos de venda de bilhetes - 1
	N.º de acidentes de viação (safety), por tipo de acidente.	Un.	-
N.º de incidentes de segurança (security)	Un.	-	
Sustentabilidade	Emissões de gases com efeito de estufa (GEE) associado à prestação do serviço de transporte de passageiros.	10CO2eq	-
	Consumo anual de energia, por fonte de energia (gasóleo, GPL, gás natural, eletricidade e outros).	L, KWh, m <sup>3</sup>	-

Anexo I

# LINHA: Ponte de Lima - Gondufe



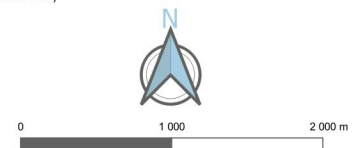
— Linha a Contratar

Residência dos Alunos (>1.º Ciclo) - Vai para?

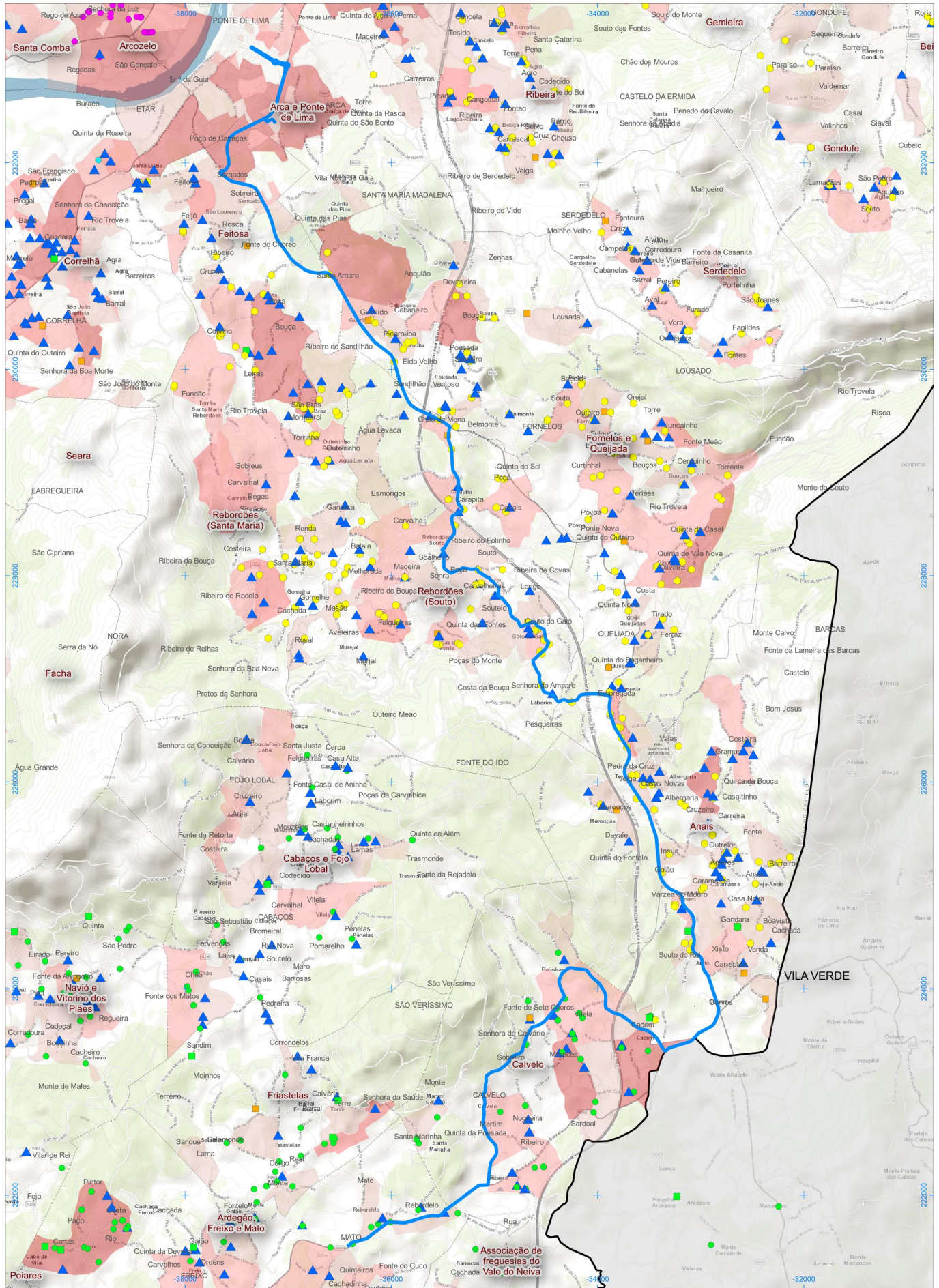
- EB 2 e 3 António Feijó
- EB Correlhã
- EB Freixo
- EBS Arcozelo 1
- EBS Arcozelo 2
- EPRALIMA
- Escola Profissional Agrícola
- ▲ Escola Secundária Geral
- ▲ Escola Secundária (Profissional)

População Residente (BGRI INE2011)

- 0 - 25
- 25 - 40
- 40 - 60
- 60 - 80
- 80 - 242



# LINHA: Ponte de Lima - Mato (por Calvelo e Rebordões)



— Linha a Contratar

Residência dos Alunos (>1.º Ciclo) - Vai para?

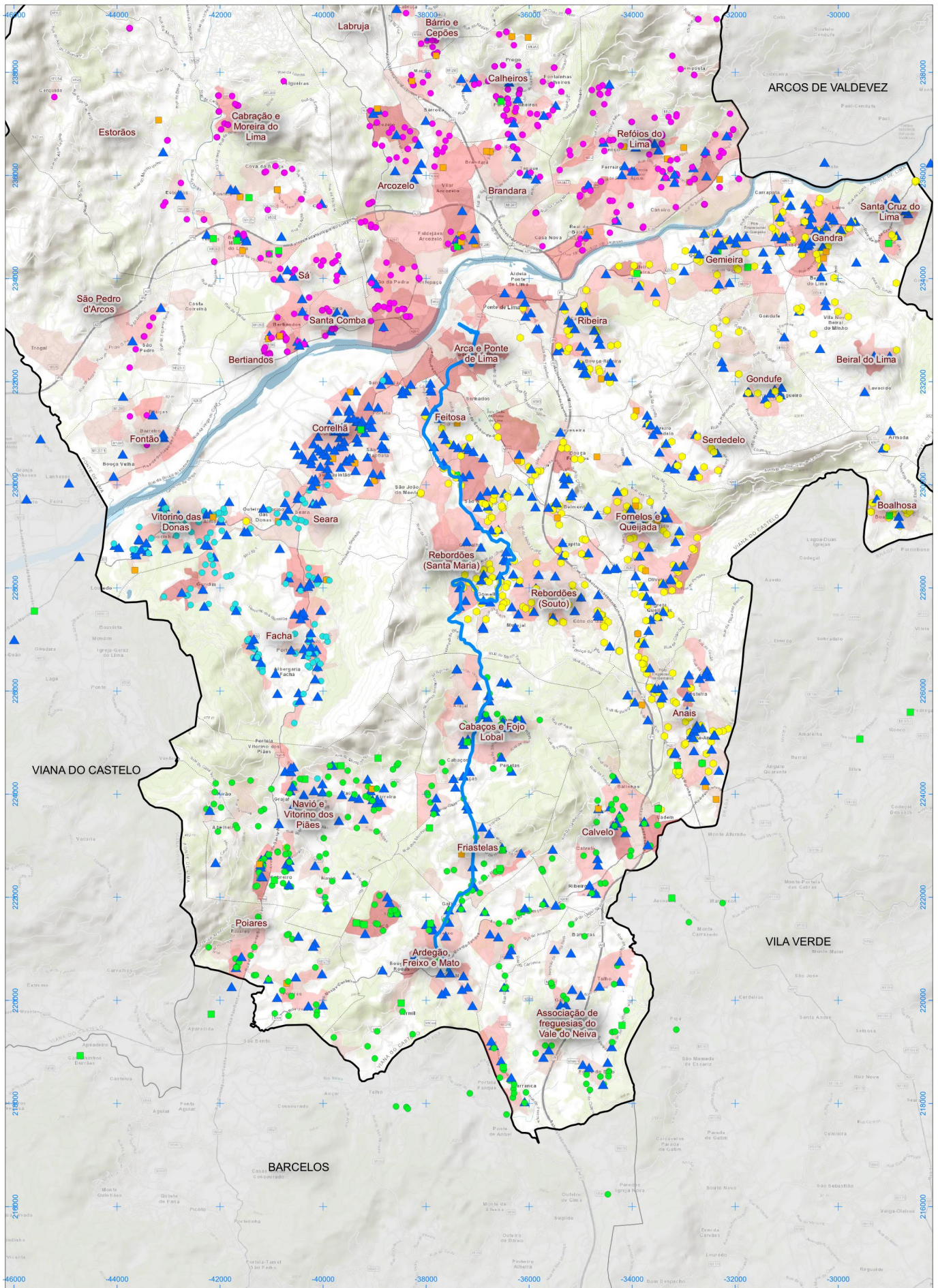
- EB 2 e 3 António Feijó
- EB Correlhã
- EB Freixo
- EBS Arcozelo 1
- EBS Arcozelo 2
- EPRALIMA
- Escola Profissional Agrícola
- ▲ Escola Secundária Geral
- ▲ Escola Secundária (Profissional)

População Residente (BGRI INE2011)

- 0 - 25
- 25 - 40
- 40 - 60
- 60 - 80
- 80 - 242



# LINHA: Ponte de Lima - Freixo (por Rebordões)



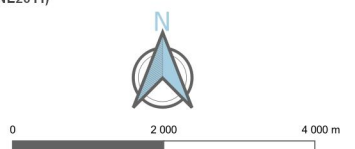
— Linha a Contratar

Residência dos Alunos (>1.º Ciclo) - Vai para?

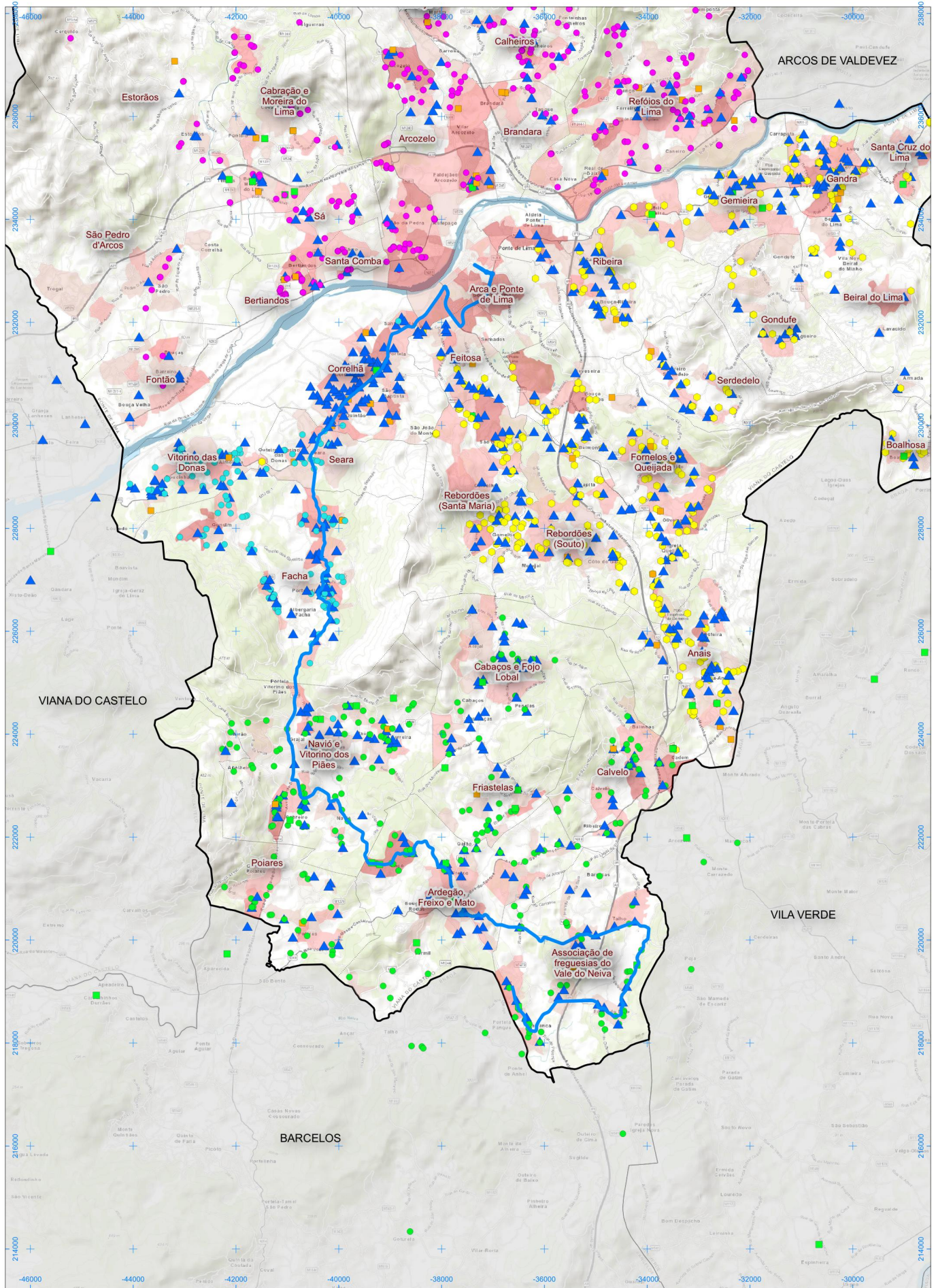
- EB 2 e 3 António Feijó
- EB Correlhã
- EB Freixo
- EBS Arcozelo 1
- EBS Arcozelo 2
- EPRALIMA
- Escola Profissional Agrícola
- Escola Secundária Geral
- Escola Secundária (Profissional)

População Residente (BGRI INE2011)

- 0 - 25
- 25 - 40
- 40 - 60
- 60 - 80
- 80 - 242



# LINHA: Ponte de Lima - Vilar das Almas (por V. Piães)



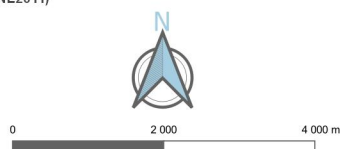
— Linha a Contratar

Residência dos Alunos (>1.º Ciclo) - Vai para?

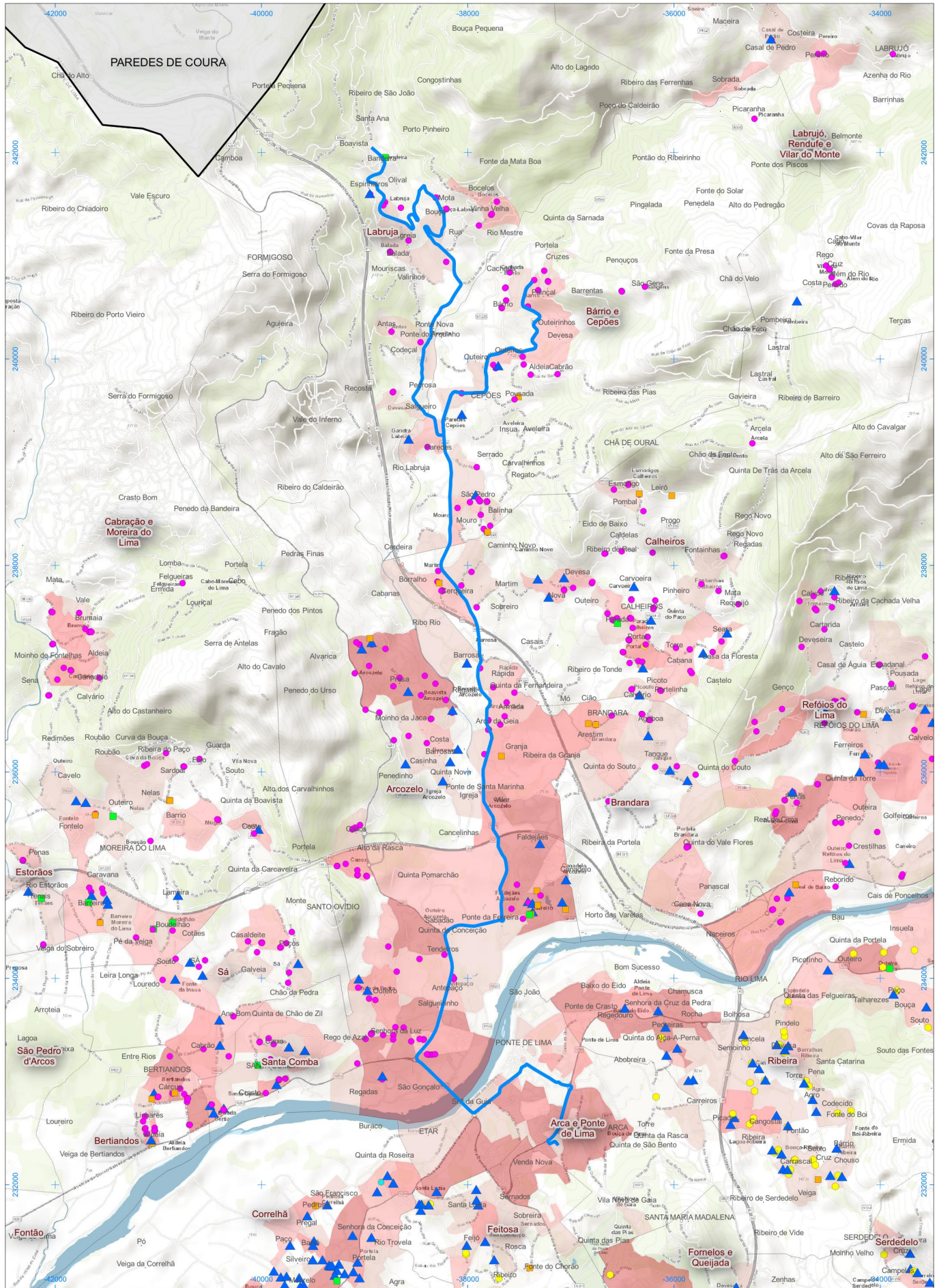
- EB 2 e 3 António Feijó
- EB Correlhã
- EB Freixo
- EBS Arcozelo 1
- EBS Arcozelo 2
- EPRALIMA
- Escola Profissional Agrícola
- Escola Secundária Geral
- Escola Secundária (Profissional)

População Residente (BGRI INE2011)

- 0 - 25
- 25 - 40
- 40 - 60
- 60 - 80
- 80 - 242



# LINHA: Ponte de Lima - Labruja (por Cepões, Bárrio e Arcozelo)



— Linha a Contratar

Residência dos Alunos (>1.º Ciclo) - Vai para?

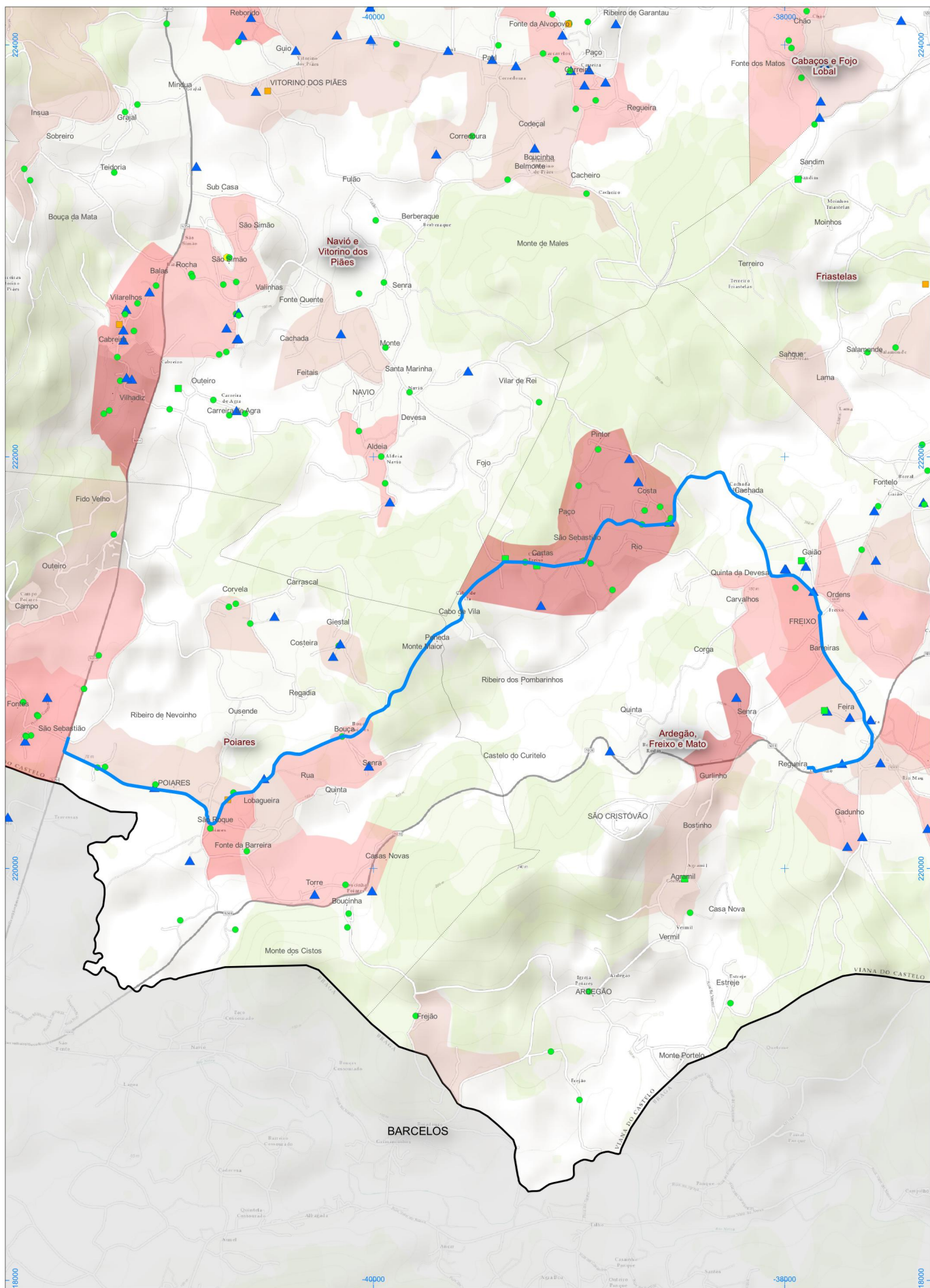
- EB 2 e 3 António Feijó
- EB Correlhã
- EB Freixo
- EBS Arcozelo 1
- EBS Arcozelo 2
- EPRALIMA
- Escola Profissional Agrícola
- ▲ Escola Secundária Geral
- ▲ Escola Secundária (Profissional)

População Residente (BGRI INE2011)

- 0 - 25
- 25 - 40
- 40 - 60
- 60 - 80
- 80 - 242



# LINHA: Poiares - S. Julião do Freixo (Escola)



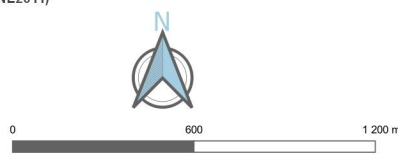
— Linha a Contratar

Residência dos Alunos (>1.º Ciclo) - Vai para?

- EB 2 e 3 António Feijó
- EB Correlhã
- EB Freixo
- EBS Arcozelo 1
- EBS Arcozelo 2
- EPRALIMA
- Escola Profissional Agrícola
- ▲ Escola Secundária Geral
- ▲ Escola Secundária (Profissional)

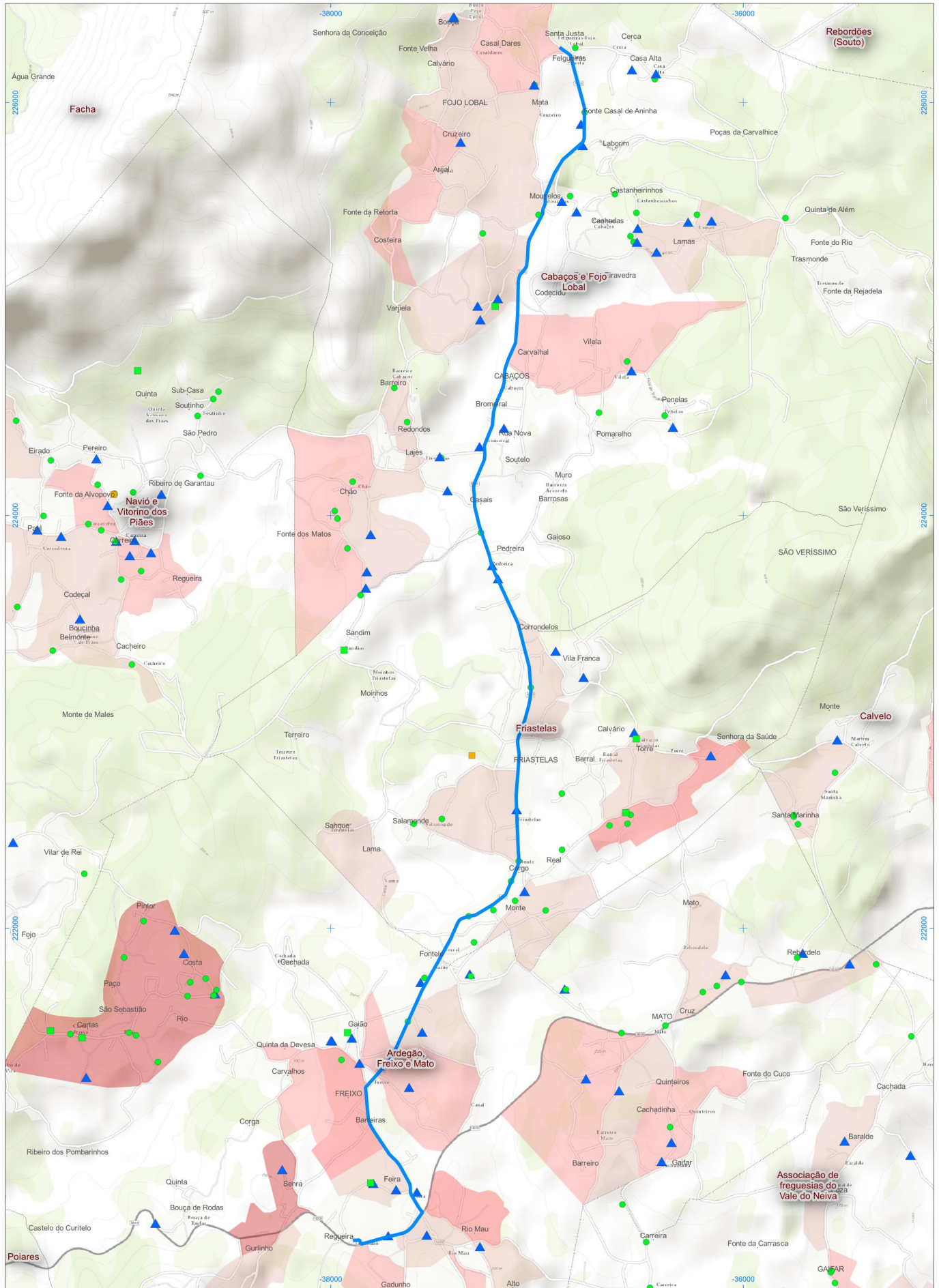
População Residente (BGRI INE2011)

- 0 - 25
- 25 - 40
- 40 - 60
- 60 - 80
- 80 - 242





# LINHA: S. Julião Freixo (Escola) - Cabaços e Fojo Lobal



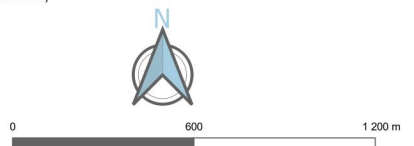
— Linha a Contratar

Residência dos Alunos (>1.º Ciclo) - Vai para?

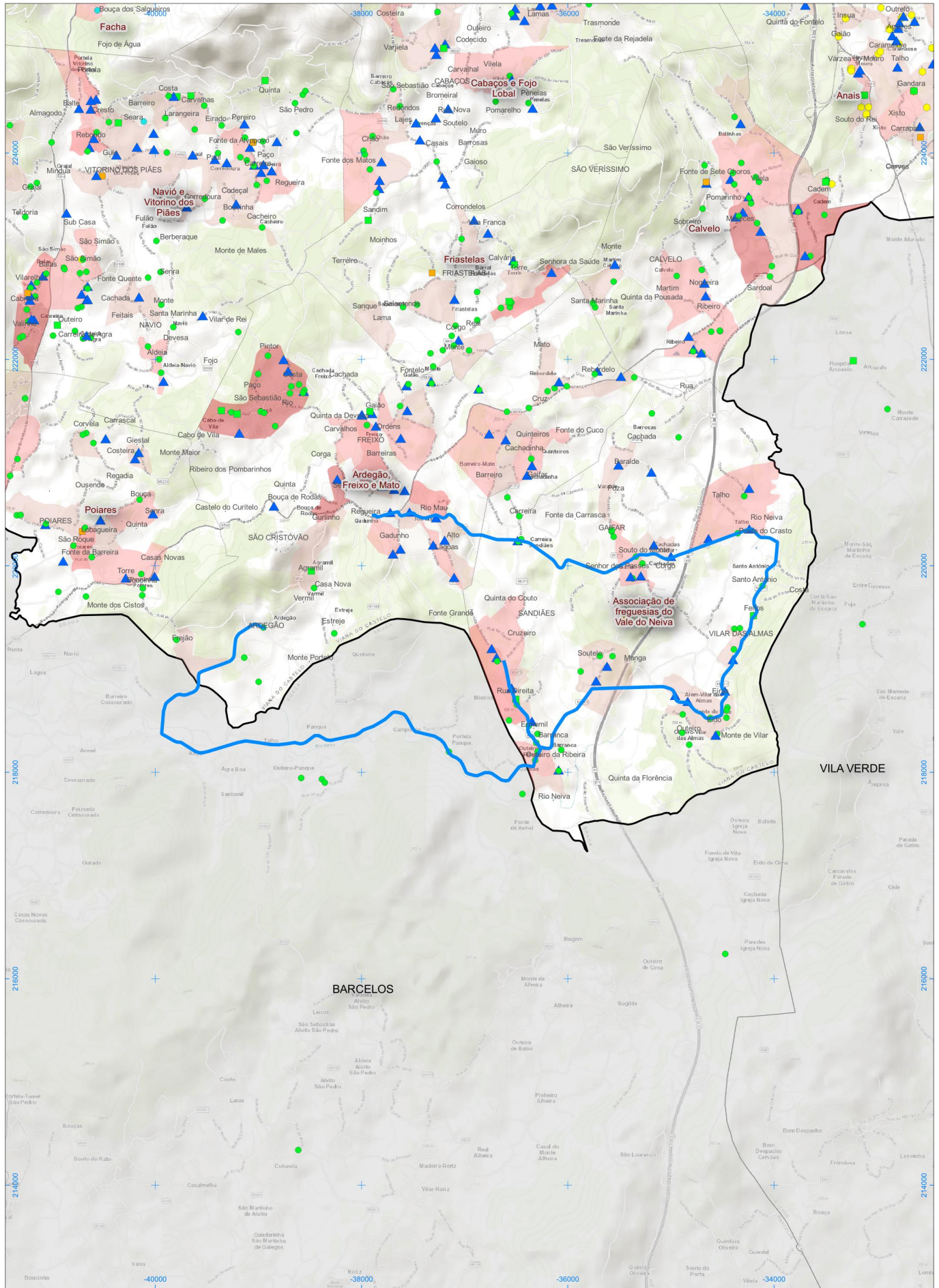
- EB 2 e 3 António Feijó
- EB Correlhã
- EB Freixo
- EBS Arcozelo 1
- EBS Arcozelo 2
- EPRALIMA
- Escola Profissional Agrícola
- ▲ Escola Secundária Geral
- ▲ Escola Secundária (Profissional)

População Residente (BGRI INE2011)

- 0 - 25
- 25 - 40
- 40 - 60
- 60 - 80
- 80 - 242



# LINHA: Ardeção - S. Julião de Freixo (Escola)



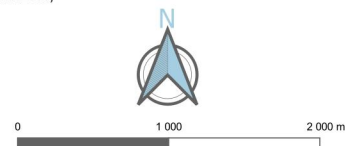
— Linha a Contratar

Residência dos Alunos (>1.º Ciclo) - Vai para?

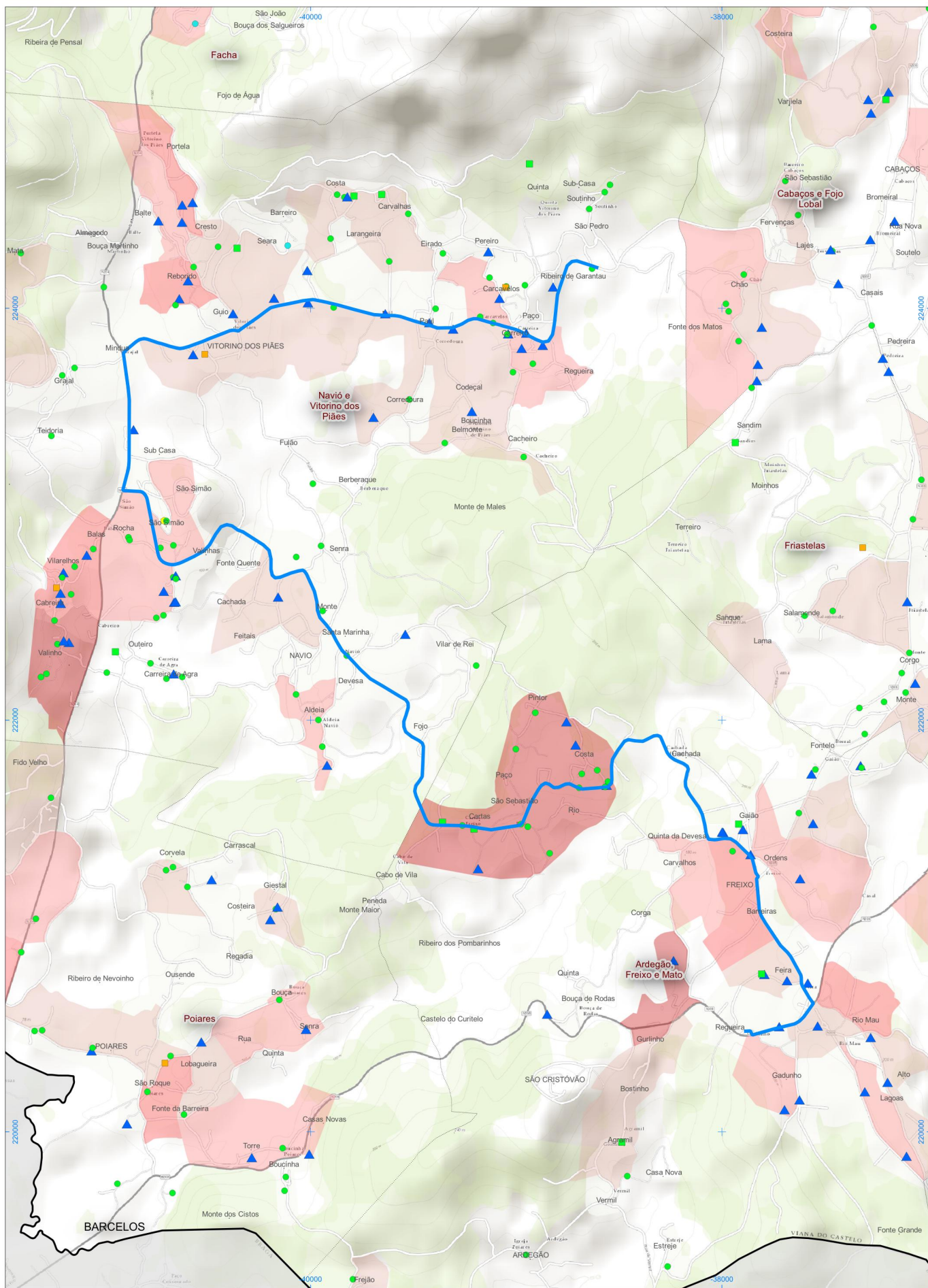
- EB 2 e 3 António Feijó
- EB Correlhã
- EB Freixo
- EBS Arcozelo 1
- EBS Arcozelo 2
- EPRALIMA
- Escola Profissional Agrícola
- ▲ Escola Secundária Geral
- ▲ Escola Secundária (Profissional)

População Residente (BGRI INE2011)

- 0 - 25
- 25 - 40
- 40 - 60
- 60 - 80
- 80 - 242



# LINHA: S. Julião de Freixo (Escola) - Vitorino dos Piães



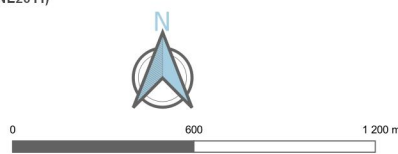
— Linha a Contratar

Residência dos Alunos (>1.º Ciclo) - Vai para?

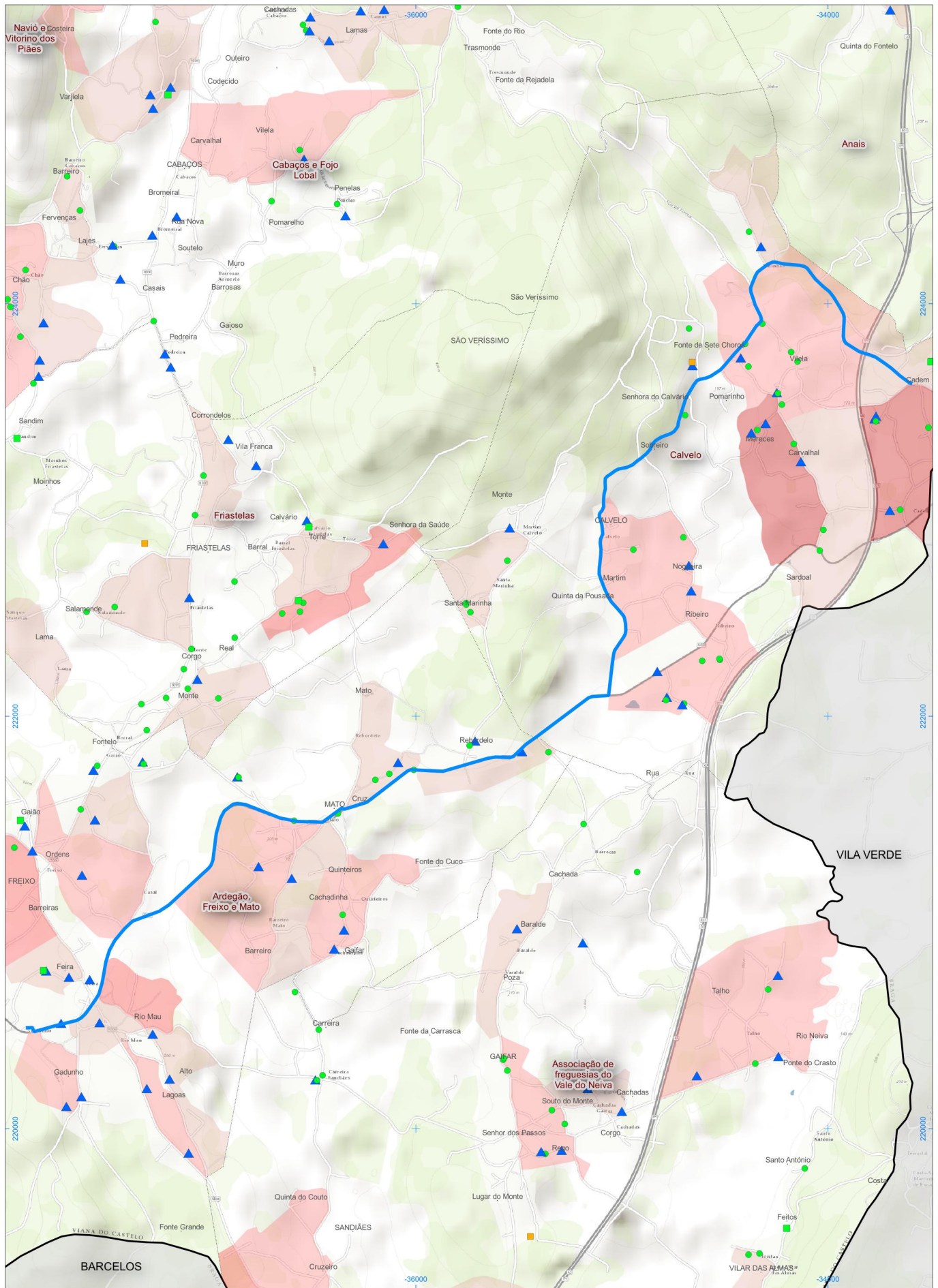
- EB 2 e 3 António Feijó
- EB Correlhã
- EB Freixo
- EBS Arcozelo 1
- EBS Arcozelo 2
- EPRALIMA
- Escola Profissional Agrícola
- Escola Secundária Geral
- Escola Secundária (Profissional)

População Residente (BGRI INE2011)

- 0 - 25
- 25 - 40
- 40 - 60
- 60 - 80
- 80 - 242



# LINHA: Cadem - S. Julião de Freixo (Escola)



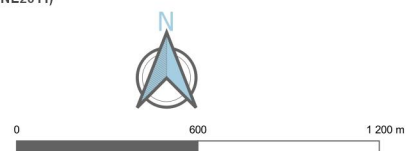
— Linha a Contratar

Residência dos Alunos (>1.º Ciclo) - Vai para?

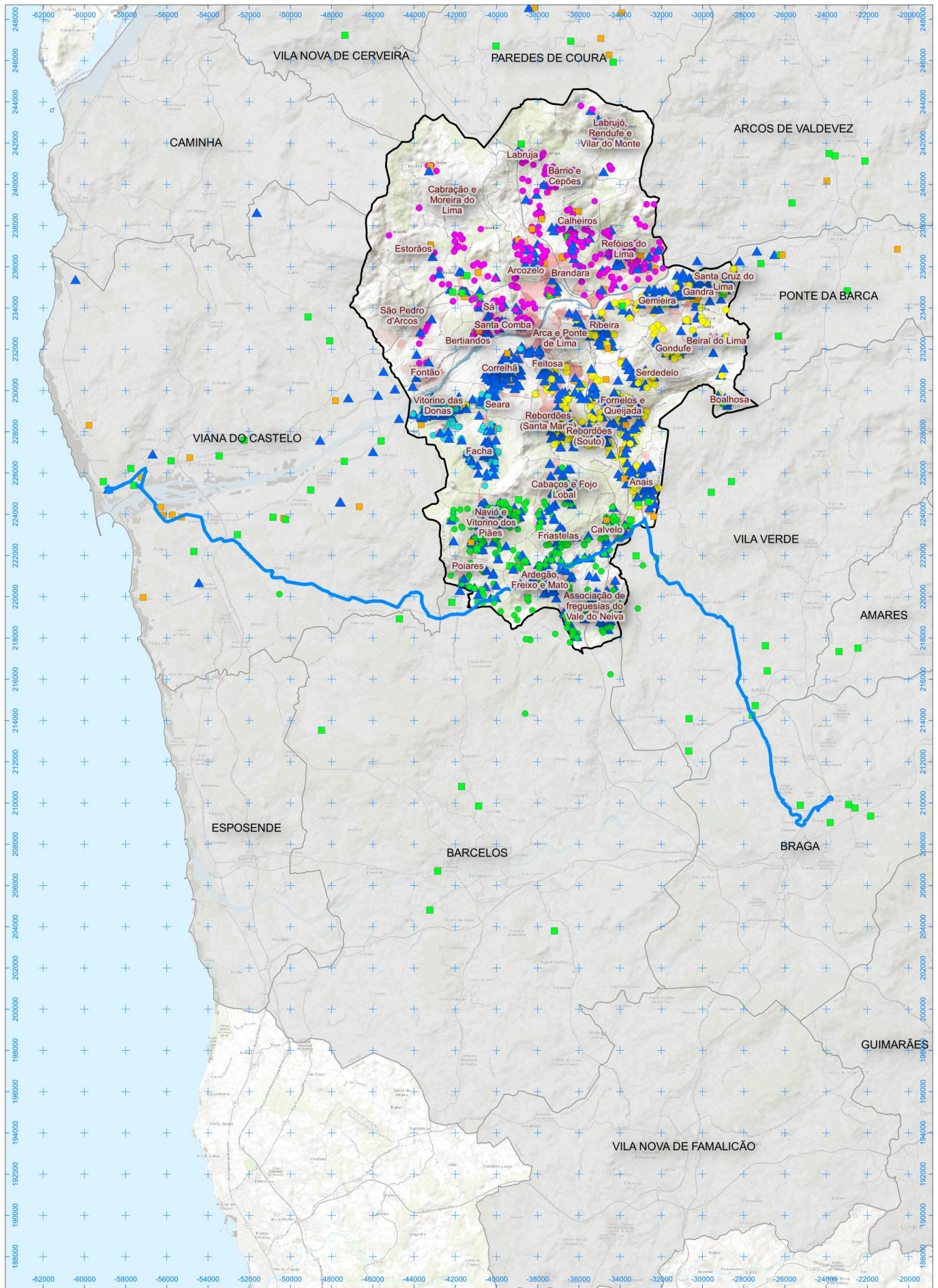
- EB 2 e 3 António Feijó
- EB Correlhã
- EB Freixo
- EBS Arcozelo 1
- EBS Arcozelo 2
- EPRALIMA
- Escola Profissional Agrícola
- Escola Secundária Geral
- Escola Secundária (Profissional)

População Residente (BGRI INE2011)

- 0 - 25
- 25 - 40
- 40 - 60
- 60 - 80
- 80 - 242



# LINHA: Braga - Viana do Castelo



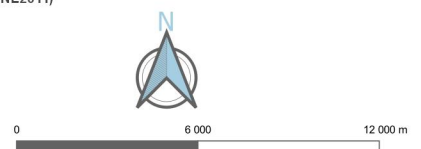
— Linha a Contratar

Residência dos Alunos (>1.º Ciclo) - Vai para?

- EB 2 e 3 António Feijó
- EB Correlhã
- EB Freixo
- EBS Arcozelo 1
- EBS Arcozelo 2
- EPRALIMA
- Escola Profissional Agrícola
- ▲ Escola Secundária Geral
- ▲ Escola Secundária (Profissional)

População Residente (BGRI INE2011)

- 0 - 25
- 25 - 40
- 40 - 60
- 60 - 80
- 80 - 242



## Anexo II

	0,00%
TAT	0,38%
1,5 x TAT	0,57%

Bilhetes Simples, Carreiras não automatizadas:										
Escalões	jan-19			jan-20			Variação TAT	Acrescimento PVP	Variação PVP	Var.
	Actualização teórica	Preço Arr.	PVP - Preço Arr. 5 cent.	Actualização teórica	Preço Arr.	PVP - Preço Arr. 5 cent.				
0	2	1,032 €	1,030 €	1,050 €	1,036 €	1,040 €	1,050 €	0,38%	0,00 €	0,0%
3	4	1,444 €	1,440 €	1,450 €	1,450 €	1,450 €	1,450 €	0,38%	0,00 €	0,0%
5	6	1,909 €	1,910 €	1,900 €	1,916 €	1,920 €	1,900 €	0,38%	0,00 €	0,0%
7	8	2,115 €	2,110 €	2,100 €	2,127 €	2,130 €	2,150 €	0,57%	0,05 €	2,4%
9	10	2,218 €	2,220 €	2,200 €	2,226 €	2,230 €	2,250 €	0,38%	0,05 €	2,3%
11	12	2,321 €	2,320 €	2,300 €	2,330 €	2,330 €	2,350 €	0,38%	0,05 €	2,2%
13	14	2,424 €	2,420 €	2,400 €	2,434 €	2,430 €	2,450 €	0,38%	0,05 €	2,1%
15	16	2,579 €	2,580 €	2,600 €	2,589 €	2,590 €	2,600 €	0,38%	0,00 €	0,0%
17	18	2,785 €	2,790 €	2,800 €	2,796 €	2,800 €	2,800 €	0,38%	0,00 €	0,0%
19	20	2,940 €	2,940 €	2,950 €	2,951 €	2,950 €	2,950 €	0,38%	0,00 €	0,0%
21	22	3,198 €	3,200 €	3,200 €	3,210 €	3,210 €	3,200 €	0,38%	0,00 €	0,0%
23	24	3,353 €	3,350 €	3,350 €	3,366 €	3,370 €	3,350 €	0,38%	0,00 €	0,0%
25	28	3,559 €	3,560 €	3,550 €	3,579 €	3,580 €	3,600 €	0,57%	0,05 €	1,4%
29	32	3,765 €	3,770 €	3,750 €	3,780 €	3,780 €	3,800 €	0,38%	0,05 €	1,3%
33	36	4,023 €	4,020 €	4,000 €	4,039 €	4,040 €	4,050 €	0,38%	0,05 €	1,3%
37	40	4,281 €	4,280 €	4,300 €	4,298 €	4,300 €	4,300 €	0,38%	0,00 €	0,0%
41	44	4,333 €	4,330 €	4,350 €	4,349 €	4,350 €	4,350 €	0,38%	0,00 €	0,0%
45	48	4,436 €	4,440 €	4,450 €	4,453 €	4,450 €	4,450 €	0,38%	0,00 €	0,0%
49	50	4,591 €	4,590 €	4,600 €	4,608 €	4,610 €	4,600 €	0,38%	0,00 €	0,0%
51	52	4,952 €	4,950 €	4,950 €	4,980 €	4,980 €	5,000 €	0,57%	0,05 €	1,0%
53	56	5,261 €	5,260 €	5,250 €	5,281 €	5,280 €	5,300 €	0,38%	0,05 €	1,0%
57	60	5,468 €	5,470 €	5,450 €	5,488 €	5,490 €	5,500 €	0,38%	0,05 €	0,9%
61	65	5,674 €	5,670 €	5,650 €	5,696 €	5,700 €	5,700 €	0,38%	0,05 €	0,9%
66	70	5,777 €	5,780 €	5,800 €	5,799 €	5,800 €	5,800 €	0,38%	0,00 €	0,0%
71	75	5,880 €	5,880 €	5,900 €	5,903 €	5,900 €	5,900 €	0,38%	0,00 €	0,0%
76	80	6,087 €	6,090 €	6,100 €	6,110 €	6,110 €	6,100 €	0,38%	0,00 €	0,0%
81	85	6,293 €	6,290 €	6,300 €	6,317 €	6,320 €	6,300 €	0,38%	0,00 €	0,0%
86	90	6,396 €	6,400 €	6,400 €	6,420 €	6,420 €	6,400 €	0,38%	0,00 €	0,0%
91	95	6,499 €	6,500 €	6,500 €	6,524 €	6,520 €	6,500 €	0,38%	0,00 €	0,0%
96	100	6,602 €	6,600 €	6,600 €	6,628 €	6,630 €	6,650 €	0,38%	0,05 €	0,8%
101	110	6,706 €	6,710 €	6,700 €	6,731 €	6,730 €	6,750 €	0,38%	0,05 €	0,7%
111	120	7,221 €	7,220 €	7,200 €	7,221 €	7,220 €	7,200 €	0,00%	0,00 €	0,0%
121	130	7,428 €	7,430 €	7,450 €	7,428 €	7,430 €	7,450 €	0,00%	0,00 €	0,0%

média todos os intervalos

0,37%

Passe de linha mensal para número ilimitado de viagens										
Escalões	jan-19			jan-20			Variação TAT	Acrescimento PVP	Variação PVP	Var.
	Actualização teórica	Preço Arr.	PVP - Preço Arr. 5 cent.	Actualização teórica	Preço Arr.	PVP - Preço Arr. 5 cent.				
0	4	27,957 €	27,960 €	27,950 €	28,116 €	28,120 €	28,100 €	0,57%	0,15 €	0,54%
5	8	39,872 €	39,870 €	39,850 €	40,100 €	40,100 €	40,100 €	0,57%	0,25 €	0,63%
9	12	50,343 €	50,340 €	50,350 €	50,630 €	50,630 €	50,650 €	0,57%	0,30 €	0,60%
13	16	62,207 €	62,210 €	62,200 €	62,562 €	62,560 €	62,550 €	0,57%	0,35 €	0,56%
17	20	72,420 €	72,420 €	72,400 €	72,833 €	72,830 €	72,850 €	0,57%	0,45 €	0,62%
21	24	82,891 €	82,890 €	82,900 €	83,364 €	83,360 €	83,350 €	0,57%	0,45 €	0,54%
25	28	93,517 €	93,520 €	93,500 €	93,872 €	93,870 €	93,850 €	0,38%	0,35 €	0,37%
29	32	101,306 €	101,310 €	101,300 €	101,691 €	101,690 €	101,700 €	0,38%	0,40 €	0,39%
33	36	110,178 €	110,180 €	110,200 €	110,597 €	110,600 €	110,600 €	0,38%	0,40 €	0,36%
37	40	115,181 €	115,180 €	115,200 €	115,619 €	115,620 €	115,600 €	0,38%	0,40 €	0,35%
41	44	119,772 €	119,770 €	119,750 €	120,227 €	120,230 €	120,250 €	0,38%	0,50 €	0,42%
45	48	124,569 €	124,570 €	124,550 €	125,042 €	125,040 €	125,050 €	0,38%	0,50 €	0,40%
49	52	128,592 €	128,590 €	128,600 €	129,081 €	129,080 €	129,100 €	0,38%	0,50 €	0,39%
53	56	128,592 €	128,590 €	128,600 €	128,592 €	128,590 €	128,600 €	0,00%	0,00 €	0,00%
57	60	128,592 €	128,590 €	128,600 €	128,592 €	128,590 €	128,600 €	0,00%	0,00 €	0,00%
60+		131,017 €	131,020 €	131,000 €	131,017 €	131,020 €	131,000 €	0,00%	0,00 €	0,00%

média todos os intervalos

0,38%