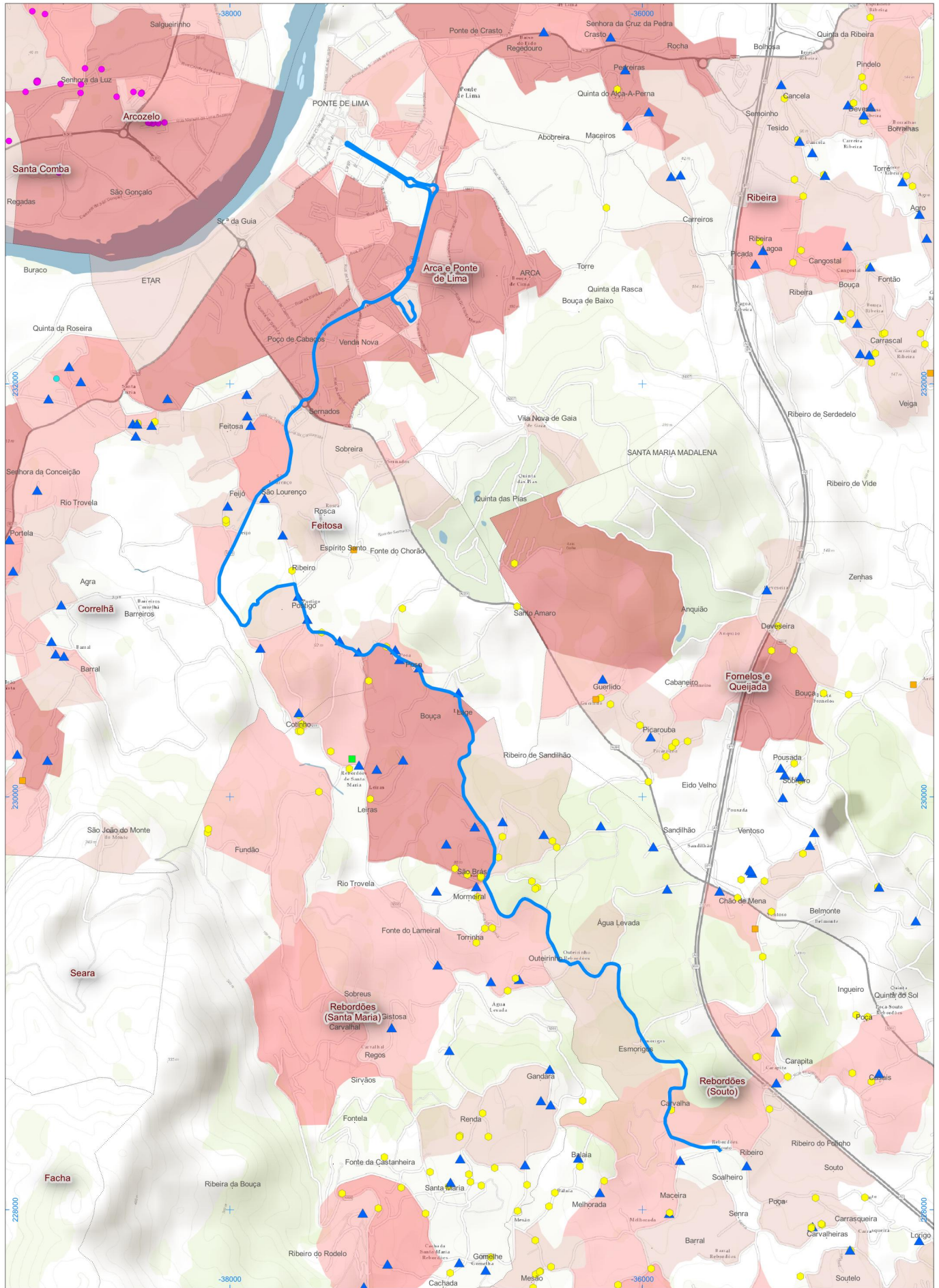


RELATÓRIO ANUAL RELATIVO AO SERVIÇO PÚBLICO DE TRANSPORTE DE PASSAGEIROS PREVISTO NO ARTIGO 7.º DO REGULAMENTO (CE) 1370/2007 E NO ARTIGO 18º DO REGULAMENTO Nº430/2019 DE 16 DE MAIO - 2022

Dimensão	Indicador	Unidade	Operador SPTP
Identificação dos Operador e dos Contratos de Serviço Público	Designação Social do operador de serviço público e marca com que operam	-	UTS - Viagens e Serviços S.A
	Forma de exploração do serviço público de transporte de passageiros e respetiva forma de contratação.	-	Autorizações Provisórias
	Natureza do contrato de serviço público.	-	Nos termos da Lei nº 52/2005, de 9 de junho, foram emitidas autorizações de exploração, em regime provisório - "Autorizações Provisórias", para a manutenção do serviço público de transporte de passageiros regular.
	Caracterização do Contrato de Serviço Público:		
	(i) Designação do contrato;		Protocolo de execução para implementação do programa de apoio à redução tarifária 2022 - 2 medidas e Acordo relativo às regras de atribuição de compensação por obrigações de serviços mínimos essenciais ao operador - 2022
	(ii) Identificação da autoridade de transportes concedente;		Autoridade de Transportes Municipal de Ponte de Lima
	(iii) Vigência do contrato (datas de início e de fim);	-	01/01/2022 - 31/12/2022
	(iv) Estão definidas obrigações de serviço público (S/N);		Sim
	(v) Estão definidas compensações financeiras (S/N);		Não
	(vi) Estão definidos regime de incentivos e penalidades associado ao desempenho;		Não
(vii) É atribuída exclusividade (S/N);		Não	
(viii) Modos de transporte.		Rodoviário	
Lista das rotas (linhas) contratadas divididas por:		Todas as linhas são realizadas por transporte regular.	
(i) Transporte municipal, intermunicipal e inter-regional;	-	Transporte Municipal: Ponte de Lima - Rebordões Souto Ponte de Lima - Fontão	
(ii) Transporte regular e transporte flexível.			
Mapa do município com o desenho das rotas (linhas) contratadas e identificação das povoações com mais de 40 habitantes;	-	Ver anexo I	
Oferta	N.º de linhas exploradas e respetiva extensão.	Un.	2 Linhas; 28,8 Km
	N.º de circulações:		
	(i) Totais anuais;	Un.	-
	(ii) Média diária nos dias úteis;		-
	(iii) Média diária nos fins de semana e feriados.		-
	% da população do município servida por transportes públicos.	%	83,2% (Dados dos Censos 2011 e Traçado da Rede de Transportes do Município de Ponte de Lima)
	N.º de veículos.km produzidos.	10 <sup>3</sup> VKm	54 161
	N.º de lugares.km produzidos.	10 <sup>3</sup> LKkm	-
Indicação das opções disponíveis em termos de títulos de transporte, designadamente o preço:			
(i) Títulos ocasionais;	-		
(ii) Títulos monomodais;		Ver anexo II	
(iii) Títulos intermodais e/ou assinaturas;			
Procura	N.º de passageiros transportados.	Un.	17 436
	N.º de passageiros.km transportados.	10 <sup>3</sup> PKm	502156,80
	Taxa de ocupação média anual da frota.	%	-
	Taxa de fraude detetada.	%	-
Material circulante (frota)	Número de veículos da frota por:		
	(i) Tipo de combustível;	Un.	3 (gasóleo)
	(ii) Por norma ambiental EURO;		3
	(iii) Com e sem acessibilidade a pessoas com mobilidade condicionada;		Com acessibilidade a pessoas com mobilidade condicionada - 0
	(iv) Por lotação.		34 lugares - 3
Idade média da frota	Anos	19	
Indicadores Económico-Financeiros	Recargas tarifárias anuais por título de transporte.	10 <sup>3</sup> Euro	Recarga de títulos ocasionais/Bilhética - 7 999,34€
	Gastos totais da Autoridade de Transporte com o serviço público de transporte de passageiros, por contrato, discriminando a seguinte informação:		
	(i) Compensações por obrigações de serviço público;	10 <sup>3</sup> Euro	Compensação por obrigações de serviços mínimos essenciais - 86 488,10€ Passes escolares - 11 075,90€
	(ii) Remuneração pela prestação do serviço público;		
(iii) Compensações tarifárias (por ex. 4, 18, Sub_23, Social+);			
(iv) Outros subsídios à exploração;			
(v) Outros gastos.			
Valor do investimento da Autoridade de Transporte no âmbito do serviço público de transporte de passageiros:	10 <sup>3</sup> Euro	-	
(i) Em material circulante;			
(ii) Outros investimentos.			
Qualidade e segurança	Índice de regularidade (IR).	%	0%
	Índice de pontualidade (IP5).	%	100%
	Resumo dos resultados do último inquérito de satisfação realizado aos passageiros e potenciais passageiros.	Un.	-
	N.º de reclamações por motivo.	Un.	0
	Atendimento ao público: formas e locais de atendimento (físicos, telefónicos, online), pontos de vendas de bilhetes, aplicações informáticas.	-	Website Atendimento telefónico Pontos de venda de bilhetes - 1
	N.º de acidentes de viação (safety), por tipo de acidente.	Un.	0
N.º de incidentes de segurança (security)	Un.	0	
Sustentabilidade	Emissões de gases com efeito de estufa (GEE) associado à prestação do serviço de transporte de passageiros.	tCO2eq	2,4
	Consumo anual de energia, por fonte de energia (gasóleo, GPL, gás natural, eletricidade e outros).	L, kWh, m <sup>3</sup>	Gasóleo - 20 616,3 L

Anexo I

# LINHA: Ponte de Lima - Rebordões Souto



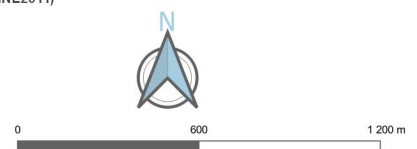
— Linha a Contratar

Residência dos Alunos (>1.º Ciclo) - Vai para?

- EB 2 e 3 António Feijó
- EB Correlhã
- EB Freixo
- EBS Arcozelo 1
- EBS Arcozelo 2
- EPRALIMA
- Escola Profissional Agrícola
- ▲ Escola Secundária Geral
- ▲ Escola Secundária (Profissional)

População Residente (BGRI INE2011)

- 0 - 25
- 25 - 40
- 40 - 60
- 60 - 80
- 80 - 242





## Anexo II



**MUNICÍPIO PONTE DE LIMA**  
TERRA RICA DA HUMANIDADE

TAT	0,57%
1,5xTAT	0,86%

Bilhetes Simples, Carreiras não automatizadas:										
Escalaões	jan-21			jan-22						
	Atualização teórica	Preço Arr.	PVP - Preço Arr. 5 cent.	Atualização teórica	Preço Arr.	PVP - Preço Arr. 5 cent.	Variação TAT	Acréscimo PVP		
0	2	1,036 €	1,040 €	<b>1,050 €</b>	1,041 €	1,040 €	<b>1,050 €</b>	0,57%	0,000 €	
3	4	1,450 €	1,450 €	<b>1,450 €</b>	1,458 €	1,460 €	<b>1,450 €</b>	0,57%	0,000 €	
5	6	1,916 €	1,920 €	<b>1,900 €</b>	1,927 €	1,930 €	<b>1,950 €</b>	0,57%	0,050 €	
7	8	2,127 €	2,130 €	<b>2,150 €</b>	2,139 €	2,140 €	<b>2,150 €</b>	0,57%	0,000 €	
9	10	2,226 €	2,230 €	<b>2,250 €</b>	2,239 €	2,240 €	<b>2,250 €</b>	0,57%	0,000 €	
11	12	2,330 €	2,330 €	<b>2,350 €</b>	2,343 €	2,340 €	<b>2,350 €</b>	0,57%	0,000 €	
13	14	2,434 €	2,430 €	<b>2,450 €</b>	2,447 €	2,450 €	<b>2,450 €</b>	0,57%	0,000 €	
15	16	2,589 €	2,590 €	<b>2,600 €</b>	2,604 €	2,600 €	<b>2,600 €</b>	0,57%	0,000 €	
17	18	2,796 €	2,800 €	<b>2,800 €</b>	2,812 €	2,810 €	<b>2,800 €</b>	0,57%	0,000 €	
19	20	2,951 €	2,950 €	<b>2,950 €</b>	2,968 €	2,970 €	<b>2,950 €</b>	0,57%	0,000 €	
21	22	3,210 €	3,210 €	<b>3,200 €</b>	3,228 €	3,230 €	<b>3,250 €</b>	0,57%	0,050 €	
23	24	3,366 €	3,370 €	<b>3,350 €</b>	3,385 €	3,380 €	<b>3,400 €</b>	0,57%	0,050 €	
25	28	3,579 €	3,580 €	<b>3,600 €</b>	3,600 €	3,600 €	<b>3,600 €</b>	0,57%	0,000 €	
29	32	3,780 €	3,780 €	<b>3,800 €</b>	3,801 €	3,800 €	<b>3,800 €</b>	0,57%	0,000 €	
33	36	4,039 €	4,040 €	<b>4,050 €</b>	4,062 €	4,060 €	<b>4,050 €</b>	0,57%	0,000 €	
37	40	4,298 €	4,300 €	<b>4,300 €</b>	4,322 €	4,320 €	<b>4,300 €</b>	0,57%	0,000 €	
41	44	4,349 €	4,350 €	<b>4,350 €</b>	4,374 €	4,370 €	<b>4,350 €</b>	0,57%	0,000 €	
45	48	4,453 €	4,450 €	<b>4,450 €</b>	4,478 €	4,480 €	<b>4,500 €</b>	0,57%	0,050 €	
49	50	4,608 €	4,610 €	<b>4,600 €</b>	4,634 €	4,630 €	<b>4,650 €</b>	0,57%	0,050 €	
51	52	4,980 €	4,980 €	<b>5,000 €</b>	5,008 €	5,010 €	<b>5,000 €</b>	0,57%	0,000 €	
53	56	5,281 €	5,280 €	<b>5,300 €</b>	5,311 €	5,310 €	<b>5,300 €</b>	0,57%	0,000 €	
57	60	5,488 €	5,490 €	<b>5,500 €</b>	5,520 €	5,520 €	<b>5,500 €</b>	0,57%	0,000 €	
61	65	5,696 €	5,700 €	<b>5,700 €</b>	5,728 €	5,730 €	<b>5,750 €</b>	0,57%	0,050 €	
66	70	5,799 €	5,800 €	<b>5,800 €</b>	5,832 €	5,830 €	<b>5,850 €</b>	0,57%	0,050 €	
71	75	5,903 €	5,900 €	<b>5,900 €</b>	5,936 €	5,940 €	<b>5,950 €</b>	0,57%	0,050 €	
76	80	6,110 €	6,110 €	<b>6,100 €</b>	6,145 €	6,140 €	<b>6,150 €</b>	0,57%	0,050 €	
81	85	6,317 €	6,320 €	<b>6,300 €</b>	6,353 €	6,350 €	<b>6,350 €</b>	0,57%	0,050 €	
86	90	6,420 €	6,420 €	<b>6,400 €</b>	6,457 €	6,460 €	<b>6,450 €</b>	0,57%	0,050 €	
91	95	6,524 €	6,520 €	<b>6,500 €</b>	6,561 €	6,560 €	<b>6,550 €</b>	0,57%	0,050 €	
96	100	6,628 €	6,630 €	<b>6,650 €</b>	6,665 €	6,670 €	<b>6,650 €</b>	0,57%	0,000 €	
101	110	6,731 €	6,730 €	<b>6,750 €</b>	6,769 €	6,770 €	<b>6,750 €</b>	0,57%	0,000 €	
111	120	7,221 €	7,220 €	<b>7,200 €</b>	7,263 €	7,260 €	<b>7,250 €</b>	0,57%	0,050 €	
121	130	7,428 €	7,430 €	<b>7,450 €</b>	7,470 €	7,470 €	<b>7,450 €</b>	0,57%	0,000 €	
<i>média todos os intervalos</i>										
								0,570%		

Passe de linha mensal para número ilimitado de viagens										
Escalaões	jan-21			jan-22						
	Atualização teórica	Preço Arr.	PVP - Preço Arr. 5 cent.	Atualização teórica	Preço Arr.	PVP - Preço Arr. 5 cent.	Variação TAT	Acréscimo PVP		
0	4	28,116 €	28,120 €	<b>28,100 €</b>	28,277 €	28,280 €	<b>28,300 €</b>	0,57%	0,200 €	
5	8	40,100 €	40,100 €	<b>40,100 €</b>	40,328 €	40,330 €	<b>40,350 €</b>	0,57%	0,250 €	
9	12	50,630 €	50,630 €	<b>50,650 €</b>	50,919 €	50,920 €	<b>50,900 €</b>	0,57%	0,250 €	
13	16	62,562 €	62,560 €	<b>62,550 €</b>	62,918 €	62,920 €	<b>62,900 €</b>	0,57%	0,350 €	
17	20	72,833 €	72,830 €	<b>72,850 €</b>	73,248 €	73,250 €	<b>73,250 €</b>	0,57%	0,400 €	
21	24	83,364 €	83,360 €	<b>83,350 €</b>	83,839 €	83,840 €	<b>83,850 €</b>	0,57%	0,500 €	
25	28	93,872 €	93,870 €	<b>93,850 €</b>	94,408 €	94,410 €	<b>94,400 €</b>	0,57%	0,550 €	
29	32	101,691 €	101,690 €	<b>101,700 €</b>	102,270 €	102,270 €	<b>102,250 €</b>	0,57%	0,550 €	
33	36	110,597 €	110,600 €	<b>110,600 €</b>	111,227 €	111,230 €	<b>111,250 €</b>	0,57%	0,650 €	
37	40	115,619 €	115,620 €	<b>115,600 €</b>	116,278 €	116,280 €	<b>116,300 €</b>	0,57%	0,700 €	
41	44	120,227 €	120,230 €	<b>120,250 €</b>	120,912 €	120,910 €	<b>120,900 €</b>	0,57%	0,650 €	
45	48	125,042 €	125,040 €	<b>125,050 €</b>	125,755 €	125,760 €	<b>125,750 €</b>	0,57%	0,700 €	
49	52	129,081 €	129,080 €	<b>129,100 €</b>	129,480 €	129,480 €	<b>129,500 €</b>	0,57%	0,400 €	
53	56	128,592 €	128,590 €	<b>128,600 €</b>	129,480 €	129,480 €	<b>129,500 €</b>	0,69%	0,900 €	
57	60	128,592 €	128,590 €	<b>128,600 €</b>	129,480 €	129,480 €	<b>129,500 €</b>	0,69%	0,900 €	
60+	131,764 €	131,017 €	131,020 €	<b>131,000 €</b>	131,764 €	131,760 €	<b>131,750 €</b>	0,57%	0,750 €	
<i>média todos os intervalos</i>										
								0,569%		

Meio Bilhete										
Escalaões	jan-21			jan-22						
	Atualização teórica	Preço Arr.	PVP - Preço Arr. 5 cent.	Atualização teórica	Preço Arr.	PVP - Preço Arr. 5 cent.	Variação TAT	Acréscimo PVP		
0	2	0,518 €	0,520 €	<b>0,500 €</b>	0,521 €	0,520 €	<b>0,500 €</b>	0,57%	0,000 €	
3	4	0,725 €	0,720 €	<b>0,700 €</b>	0,729 €	0,730 €	<b>0,750 €</b>	0,57%	0,050 €	
5	6	0,958 €	0,960 €	<b>0,950 €</b>	0,963 €	0,960 €	<b>0,950 €</b>	0,57%	0,000 €	
7	8	1,063 €	1,060 €	<b>1,050 €</b>	1,070 €	1,070 €	<b>1,050 €</b>	0,57%	0,000 €	
9	10	1,113 €	1,110 €	<b>1,100 €</b>	1,120 €	1,120 €	<b>1,100 €</b>	0,57%	0,000 €	
11	12	1,165 €	1,160 €	<b>1,150 €</b>	1,172 €	1,170 €	<b>1,150 €</b>	0,57%	0,000 €	
13	14	1,217 €	1,220 €	<b>1,200 €</b>	1,224 €	1,220 €	<b>1,200 €</b>	0,57%	0,000 €	
15	16	1,294 €	1,290 €	<b>1,300 €</b>	1,302 €	1,300 €	<b>1,300 €</b>	0,57%	0,000 €	
17	18	1,398 €	1,400 €	<b>1,400 €</b>	1,406 €	1,410 €	<b>1,400 €</b>	0,57%	0,000 €	
19	20	1,476 €	1,480 €	<b>1,500 €</b>	1,484 €	1,480 €	<b>1,500 €</b>	0,57%	0,000 €	
21	22	1,605 €	1,610 €	<b>1,600 €</b>	1,614 €	1,610 €	<b>1,600 €</b>	0,57%	0,000 €	
23	24	1,683 €	1,680 €	<b>1,700 €</b>	1,692 €	1,690 €	<b>1,700 €</b>	0,57%	0,000 €	
25	28	1,790 €	1,790 €	<b>1,800 €</b>	1,800 €	1,800 €	<b>1,800 €</b>	0,57%	0,000 €	
29	32	1,890 €	1,890 €	<b>1,900 €</b>	1,901 €	1,900 €	<b>1,900 €</b>	0,57%	0,000 €	
33	36	2,019 €	2,020 €	<b>2,000 €</b>	2,031 €	2,030 €	<b>2,050 €</b>	0,57%	0,050 €	
37	40	2,149 €	2,150 €	<b>2,150 €</b>	2,161 €	2,160 €	<b>2,150 €</b>	0,57%	0,000 €	
41	44	2,175 €	2,170 €	<b>2,150 €</b>	2,187 €	2,190 €	<b>2,200 €</b>	0,57%	0,050 €	
45	48	2,226 €	2,230 €	<b>2,250 €</b>	2,239 €	2,240 €	<b>2,250 €</b>	0,57%	0,000 €	
49	50	2,304 €	2,300 €	<b>2,300 €</b>	2,317 €	2,320 €	<b>2,300 €</b>	0,57%	0,000 €	
51	52	2,490 €	2,490 €	<b>2,500 €</b>	2,504 €	2,500 €	<b>2,500 €</b>	0,57%	0,000 €	
53	56	2,641 €	2,640 €	<b>2,650 €</b>	2,656 €	2,660 €	<b>2,650 €</b>	0,57%	0,000 €	
57	60	2,744 €	2,740 €	<b>2,750 €</b>	2,760 €	2,760 €	<b>2,750 €</b>	0,57%	0,000 €	
61	65	2,848 €	2,850 €	<b>2,850 €</b>	2,864 €	2,860 €	<b>2,850 €</b>	0,57%	0,000 €	
66	70	2,900 €	2,900 €	<b>2,900 €</b>	2,916 €	2,920 €	<b>2,900 €</b>	0,57%	0,000 €	
71	75	2,951 €	2,950 €	<b>2,950 €</b>	2,968 €	2,970 €	<b>2,950 €</b>	0,57%	0,000 €	
76	80	3,055 €	3,050 €	<b>3,050 €</b>	3,072 €	3,070 €	<b>3,050 €</b>	0,57%	0,000 €	
81	85	3,158 €	3,160 €	<b>3,150 €</b>	3,176 €	3,180 €	<b>3,200 €</b>	0,57%	0,050 €	
86	90	3,210 €	3,210 €	<b>3,200 €</b>	3,228 €	3,230 €	<b>3,250 €</b>	0,57%	0,050 €	
91	95	3,262 €	3,260 €	<b>3,250 €</b>	3,281 €	3,280 €	<b>3,300 €</b>	0,57%	0,050 €	
96	100	3,314 €	3,310 €	<b>3,300 €</b>	3,333 €	3,330 €	<b>3,350 €</b>	0,57%	0,050 €	
101	110	3,366 €	3,370 €	<b>3,350 €</b>	3,385 €	3,380 €	<b>3,400 €</b>	0,57%	0,050 €	
111	120	3,611 €	3,610 €	<b>3,600 €</b>	3,631 €	3,630 €	<b>3,650 €</b>	0,57%	0,050 €	
121	130	3,714 €	3,710 €	<b>3,700 €</b>	3,735 €	3,740 €	<b>3,750 €</b>	0,57%	0,050 €	
<i>média todos os intervalos</i>										
								0,570%		

Bilhetes Simples (Bilhetes Pré-comprados - 10 viagens)										
Escalaões	jan-21			jan-22						
	Atualização teórica	Preço Arr.	PVP - Preço Arr. 5 cent.	Atualização teórica	Preço Arr.	PVP - Preço Arr. 5 cent.	Variação TAT	Acréscimo PVP		
0	2	9,320 €	9,320 €	<b>9,300 €</b>	9,373 €	9,370 €	<b>9,350 €</b>	0,57%	0,050 €	
3	4	13,048 €	13,050 €	<b>13,050 €</b>	13,122 €	13,120 €	<b>13,100 €</b>	0,57%	0,050 €	
5	6	17,242 €	17,240 €	<b>17,250 €</b>	17,340 €	17,340 €	<b>17,350 €</b>	0,57%	0,100 €	
7	8	19,142 €	19,140 €	<b>19,150 €</b>	19,251 €	19,250 €	<b>19,250 €</b>	0,57%	0,100 €	
9	10	20,038 €	20,040 €	<b>20,050 €</b>	20,152 €	20,150 €	<b>20,150 €</b>	0,57%	0,100 €	
11	12	20,970 €	20,970 €	<b>20,950 €</b>	21,089 €	21,090 €	<b>21,100 €</b>	0,57%	0,150 €	
13	14	21,902 €	21,900 €	<b>21,900 €</b>	22,027 €	22,030 €	<b>22,050 €</b>	0,57%	0,150 €	
15	16	23,300 €	23,300 €	<b>23,300 €</b>	23,433 €	23,430 €	<b>23,450 €</b>	0,57%	0,150 €	
17	18	25,164 €	25,160 €	<b>25,150 €</b>	25,307 €	25,310 €	<b>25,300 €</b>	0,57%	0,150 €	
19	20	26,562 €								