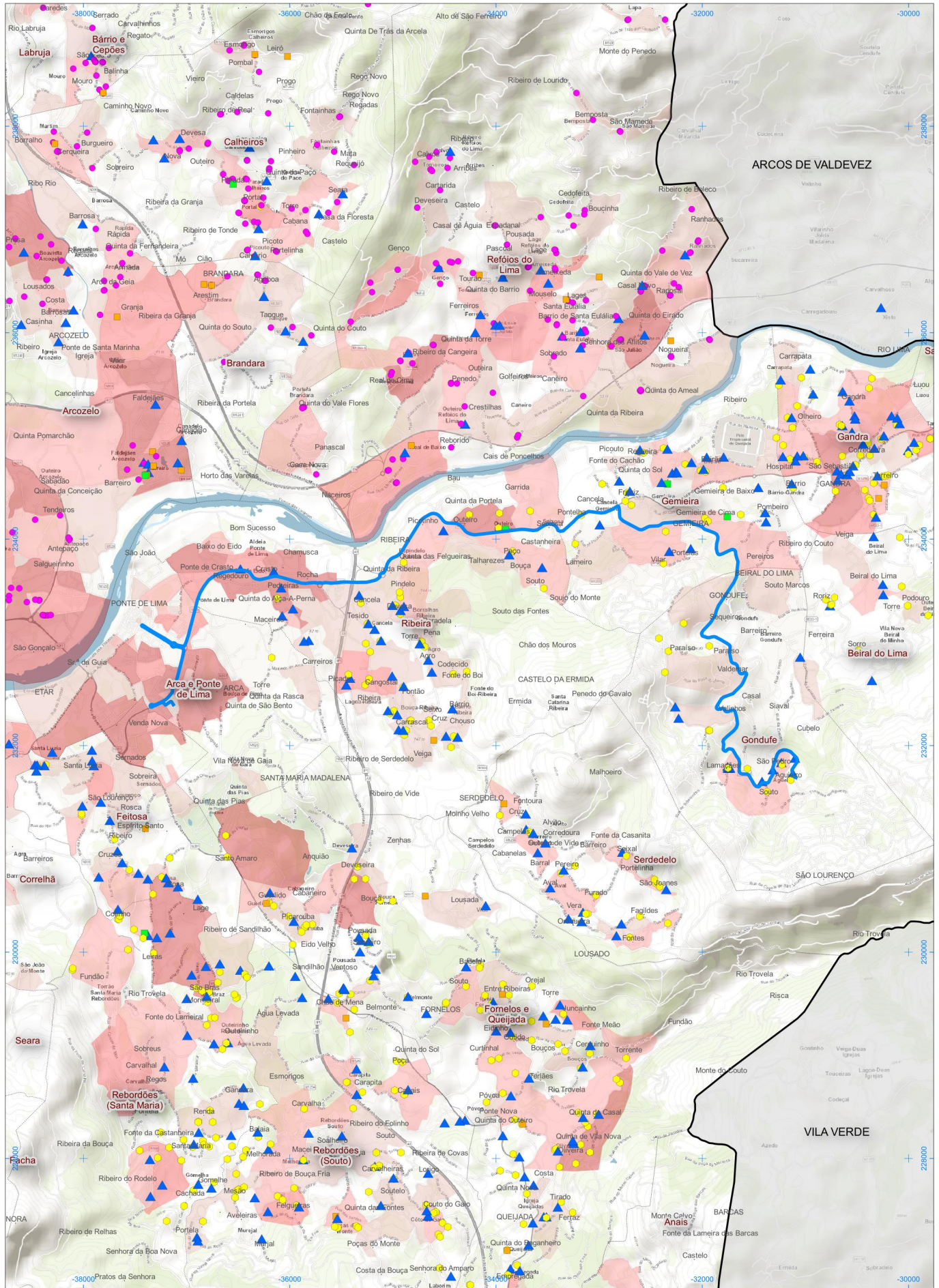


RELATÓRIO ANUAL RELATIVO AO SERVIÇO PÚBLICO DE TRANSPORTE DE PASSAGEIROS PREVISTO NO ARTIGO 7.º DO REGULAMENTO (CE) 1370/2007 E NO ARTIGO 18º DO REGULAMENTO Nº430/2019 DE 16 DE MAIO - 2022

Dimensão	Indicador	Unidade	Operador SPTP
Identificação dos Operador e dos Contratos de Serviço Público	Designação Social do operador de serviço público e marca com que operam	-	Minho Bus - Transportes do Minho Sociedade Unipessoal, Lda.
	Forma de exploração do serviço público de transporte de passageiros e respetiva forma de contratação.	-	Autorizações Provisórias
	Natureza do contrato de serviço público.	-	Nos termos da Lei nº 52/2005, de 9 de Junho, foram emitidas autorizações de exploração, em regime provisório - "Autorizações Provisórias", para a manutenção do serviço público de transporte de passageiros regular.
	Caracterização do Contrato de Serviço Público:		
	(i) Designação do contrato;		Protocolo de execução para implementação do programa de apoio à redução tarifária 2022 - 2 medidas e Acordo relativo às regras de atribuição de compensação por obrigações de serviços mínimos essenciais ao operador - 2022
	(ii) Identificação da autoridade de transportes concedente;		Autoridade de Transportes Municipal de Ponte de Lima
	(iii) Vigência do contrato (datas de início e de fim);	-	01/01/2022 - 31/12/2022
	(iv) Estão definidas obrigações de serviço público (S/N);		Sim
	(v) Estão definidas compensações financeiras (S/N);		Não
	(vi) Estão definidos regime de incentivos e penalidades associado ao desempenho;		Não
(vii) É atribuída exclusividade (S/N);		Não	
(viii) Modos de transporte.		Rodoviário	
Lista das rotas (linhas) contratadas divididas por:			
(i) Transporte municipal, intermunicipal e inter-regional;		Todas as linhas são realizadas por transporte regular e são realizadas pela Rodoviária D'Entre Douro e Minho, S.A e Minho Bus - Transportes do Minho Sociedade Unipessoal, Lda.	
(ii) Transporte regular e transporte flexível.	-	Transporte Municipal: Ponte de Lima - Gondufe Ponte de Lima - Mato (por Calvelo e Rebordões) Ponte de Lima - Freixo (por Rebordões) Ponte de Lima - Vilar das Almas (por V. Piães) Ponte de Lima - Labruja (por Cepões, Bário e Arcozelo) Poiares - S. Julião de Freixo (Escola) S. Julião de Freixo (Escola) - Cabaços e Fojo Lobal Ardega - S. Julião de Freixo (Escola) S. Julião de Freixo (Escola) - Vitorino dos Piães Cadm - S. Julião de Freixo (Escola) Transporte Inter-regional: Braga - Viana do Castelo	
Mapa do município com o desenho das rotas (linhas) contratadas e identificação das povoações com mais de 40 habitantes.	-	Ver anexo I	
Oferta	N.º de linhas exploradas e respetiva extensão.	Un.	11 Linhas; 209,4 Km
	N.º de circulações:		
	(i) Totais anuais;	Un.	-
	(ii) Média diária nos dias úteis;		-
	(iii) Média diária nos fins de semana e feriados.		-
	% da população do município servida por transportes públicos.	%	83,2% (Dados dos Censos 2011 e Traçado da Rede de Transportes do Município de Ponte de Lima)
	N.º de veículos.km produzidos.	10³ VKm	173 415
N.º de lugares.km produzidos.	10³ LKkm	-	
Indicação das opções disponíveis em termos de títulos de transporte, designadamente o preço:			
(i) Títulos ocasionais;	-		
(ii) Títulos monomodais;		Ver anexo II	
(iii) Títulos intermodais e/ou assinaturas;			
Procura	N.º de passageiros transportados.	Un.	143 734
	N.º de passageiros.km transportados.	10³ PKm	30097899,60
	Taxa de ocupação média anual da frota.	%	-
	Taxa de fraude detetada.	%	-
Material circulante (frota)	Número de veículos da frota por:		
	(i) Tipo de combustível;		3 (gasóleo)
	(ii) Por norma ambiental EURO;		
	(iii) Com e sem acessibilidade a pessoas com mobilidade condicionada;	Un.	Com acessibilidade a pessoas com mobilidade condicionada - 0
(iv) Por lotação.		73 lugares - 1 82 lugares - 1 84 lugares - 1	
Idade média da frota	Anos	22,7	
Indicadores Económico-Financeiros	Recetas tarifárias anuais por título de transporte.	10³ Euro	Receta de títulos ocasionais/Bilhética - 45 418,80 € Receta de outros passes - 10 812,03€ Recetas passes 4_18 e sub23 - 4 650,84€
	Gastos totais da Autoridade de Transporte com o serviço público de transporte de passageiros, por contrato, discriminando a seguinte informação:		
	(i) Compensações por obrigações de serviço público;	10³ Euro	Compensação por obrigações de serviços mínimos essenciais - 143 624,41€ Passes escolares - 149 700,61€
	(ii) Remuneração pela prestação do serviço público;		
	(iii) Compensações tarifárias (por ex. 4_18, Sub_23, Social+);		
(iv) Outros subsídios à exploração;			
(v) Outros gastos.			
Valor do investimento da Autoridade de Transporte no âmbito do serviço público de transporte de passageiros:			
(i) Em material circulante;	10³ Euro	-	
(ii) Outros investimentos.			
Qualidade e segurança	Índice de regularidade (IR).	%	0%
	Índice de pontualidade (IP5).	%	100%
	Resumo dos resultados do último inquérito de satisfação realizado aos passageiros e potenciais passageiros.	-	-
	N.º de reclamações por motivo.	Un.	Preços/Pagamentos/Bilheteiras - 1
	Atendimento ao público: formas e locais de atendimento (físicos, telefónicos, online), pontos de vendas de bilhetes, aplicações informáticas.	-	Website Atendimento telefónico Pontos de venda de bilhetes - 1
N.º de acidentes de viação (safety), por tipo de acidente.	Un.	Colisões - 5	
N.º de incidentes de segurança (security)	Un.	1	
Sustentabilidade	Emissões de gases com efeito de estufa (GEE) associado à prestação do serviço de transporte de passageiros.	1002eq	-
	Consumo anual de energia, por fonte de energia (gasóleo, GPL, gás natural, eletricidade e outros).	L, kWh, m³	Gasóleo - 43 747 L

Anexo I

LINHA: Ponte de Lima - Gondufe



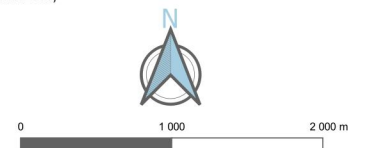
— Linha a Contratar

Residência dos Alunos (>1.º Ciclo) - Vai para?

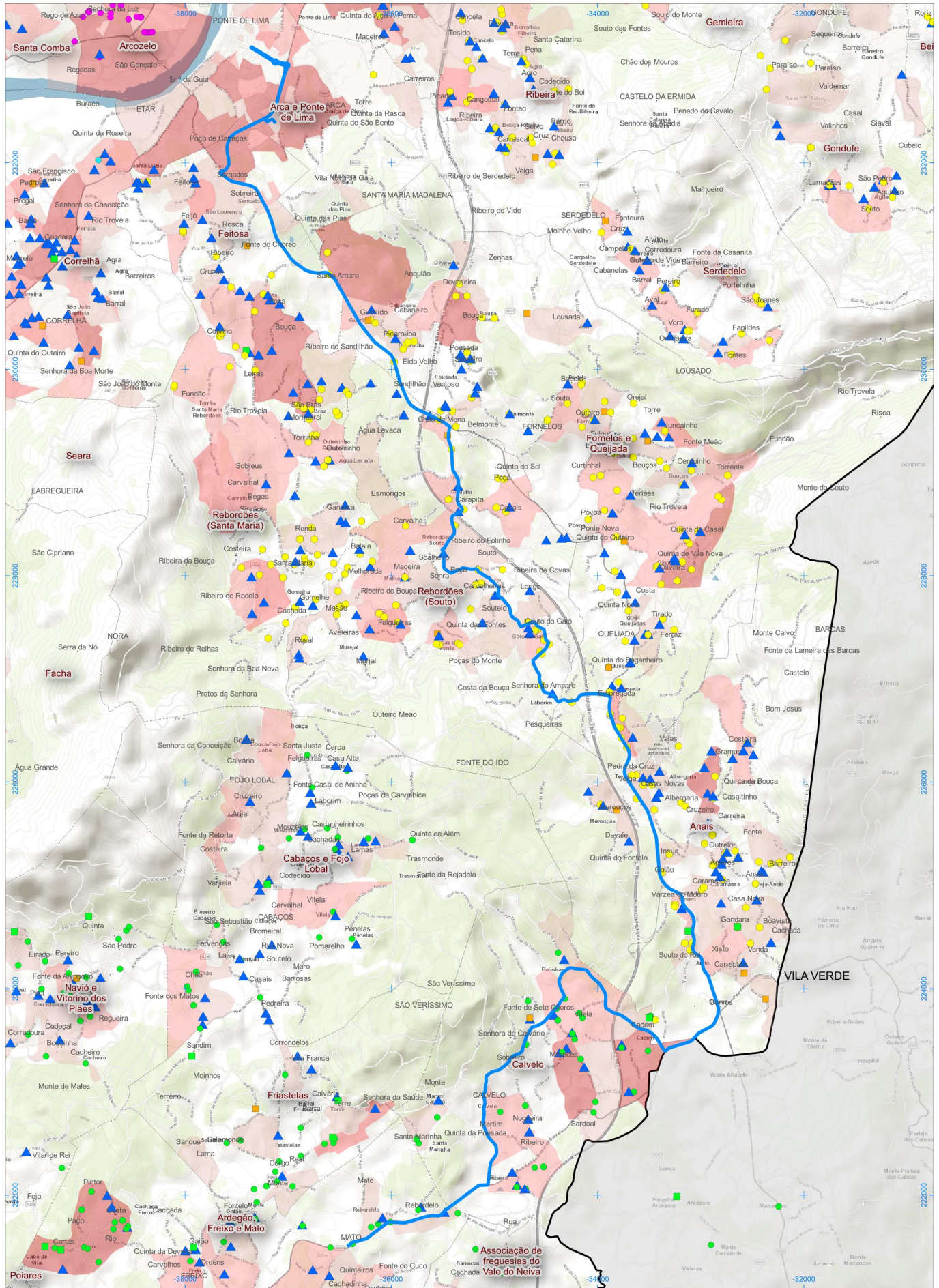
- EB 2 e 3 António Feijó
- EB Correlhã
- EB Freixo
- EBS Arcozelo 1
- EBS Arcozelo 2
- EPRALIMA
- Escola Profissional Agrícola
- ▲ Escola Secundária Geral
- ▲ Escola Secundária (Profissional)

População Residente (BGRI INE2011)

- 0 - 25
- 25 - 40
- 40 - 60
- 60 - 80
- 80 - 242



LINHA: Ponte de Lima - Mato (por Calvelo e Rebordões)



— Linha a Contratar

Residência dos Alunos (>1.º Ciclo) - Vai para?

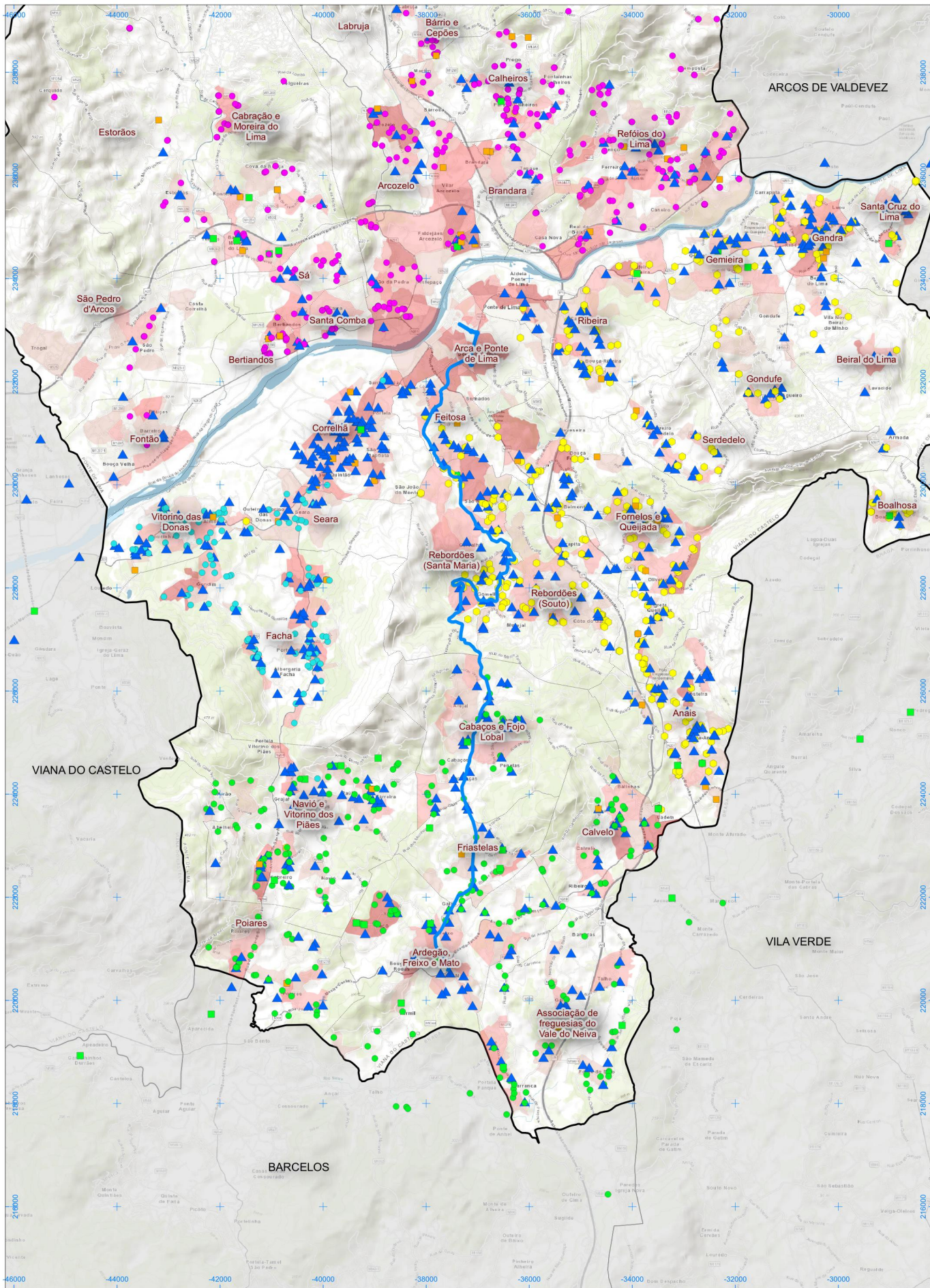
- EB 2 e 3 António Feijó
- EB Correlhã
- EB Freixo
- EBS Arcozelo 1
- EBS Arcozelo 2
- EPRALIMA
- Escola Profissional Agrícola
- ▲ Escola Secundária Geral
- ▲ Escola Secundária (Profissional)

População Residente (BGRI INE2011)

- 0 - 25
- 25 - 40
- 40 - 60
- 60 - 80
- 80 - 242



LINHA: Ponte de Lima - Freixo (por Rebordões)



— Linha a Contratar

Residência dos Alunos (>1.º Ciclo) - Vai para?

- EB 2 e 3 António Feijó
- EB Correlhã
- EB Freixo
- EBS Arcozelo 1
- EBS Arcozelo 2
- EPRALIMA
- Escola Profissional Agrícola
- Escola Secundária Geral
- Escola Secundária (Profissional)

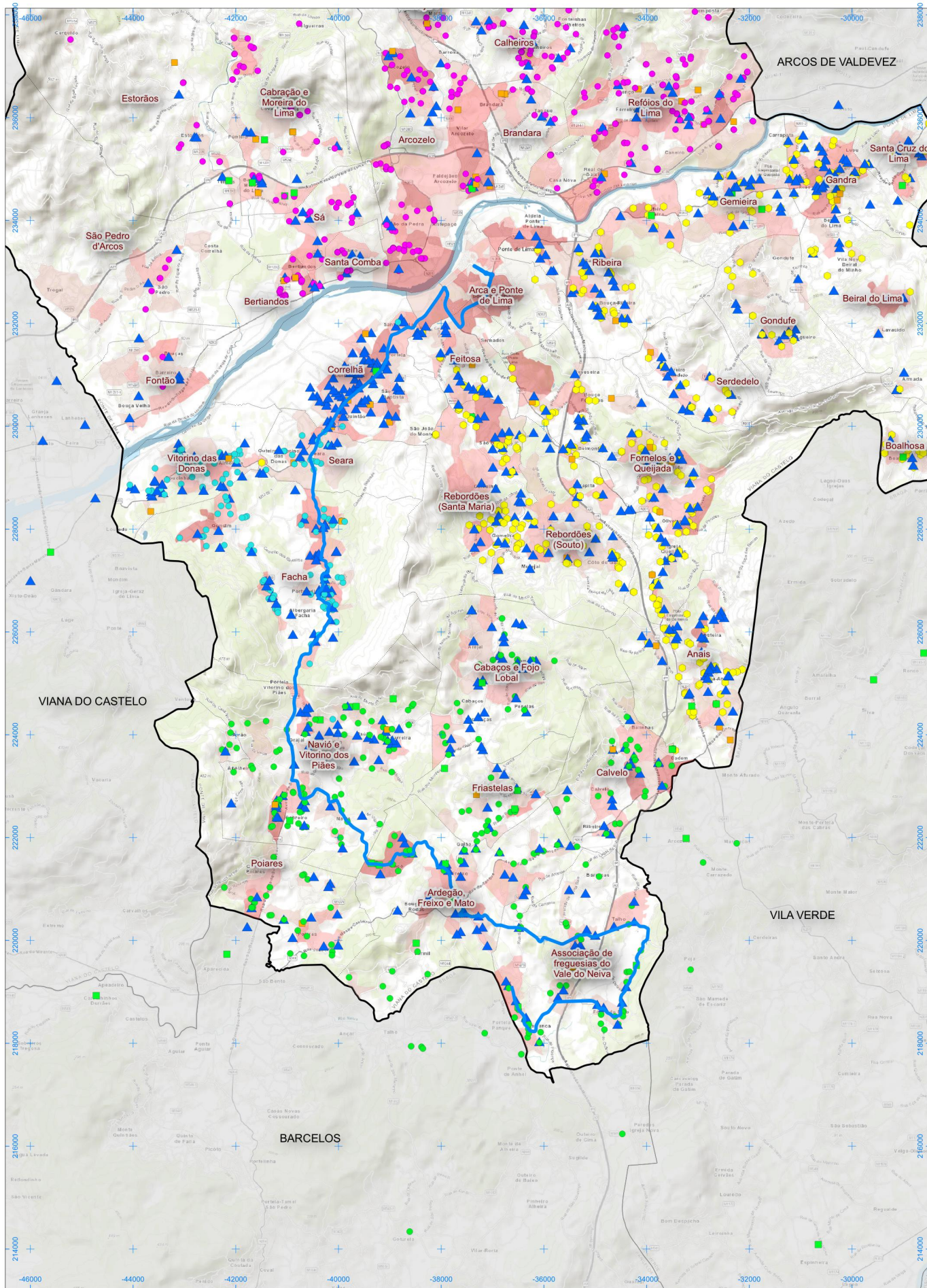
População Residente (BGRI INE2011)

- 0 - 25
- 25 - 40
- 40 - 60
- 60 - 80
- 80 - 242



0 2 000 4 000 m

LINHA: Ponte de Lima - Vilar das Almas (por V. Piães)



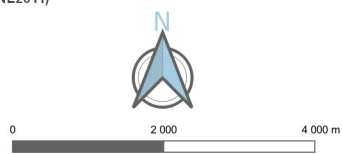
— Linha a Contratar

Residência dos Alunos (>1.º Ciclo) - Vai para?

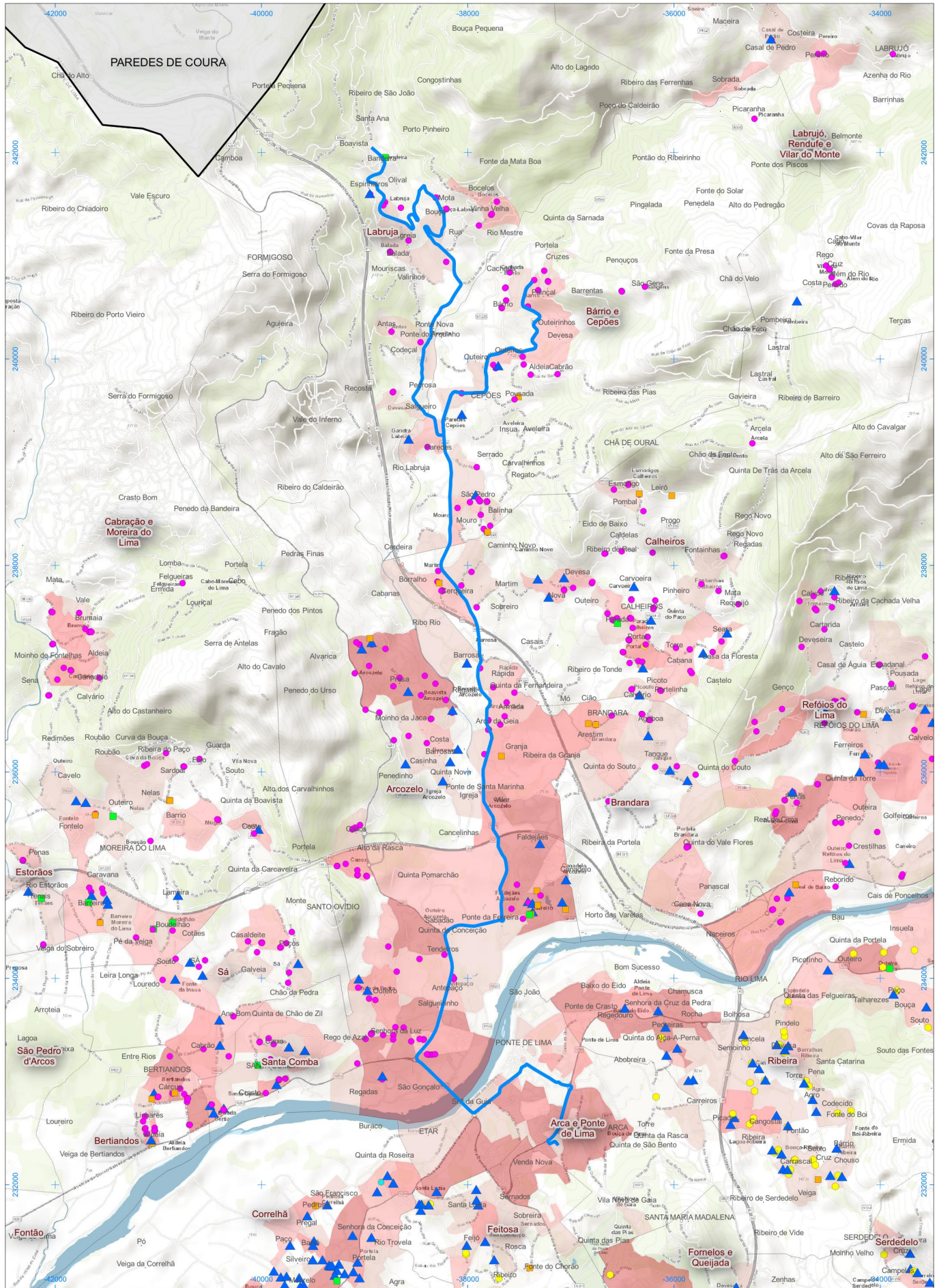
- EB 2 e 3 António Feijó
- EB Correlhã
- EB Freixo
- EBS Arcozelo 1
- EBS Arcozelo 2
- EPRALIMA
- Escola Profissional Agrícola
- ▲ Escola Secundária Geral
- ▲ Escola Secundária (Profissional)

População Residente (BGRI INE2011)

- 0 - 25
- 25 - 40
- 40 - 60
- 60 - 80
- 80 - 242



LINHA: Ponte de Lima - Labruja (por Cepões, Bárrio e Arcozelo)



— Linha a Contratar

Residência dos Alunos (>1.º Ciclo) - Vai para?

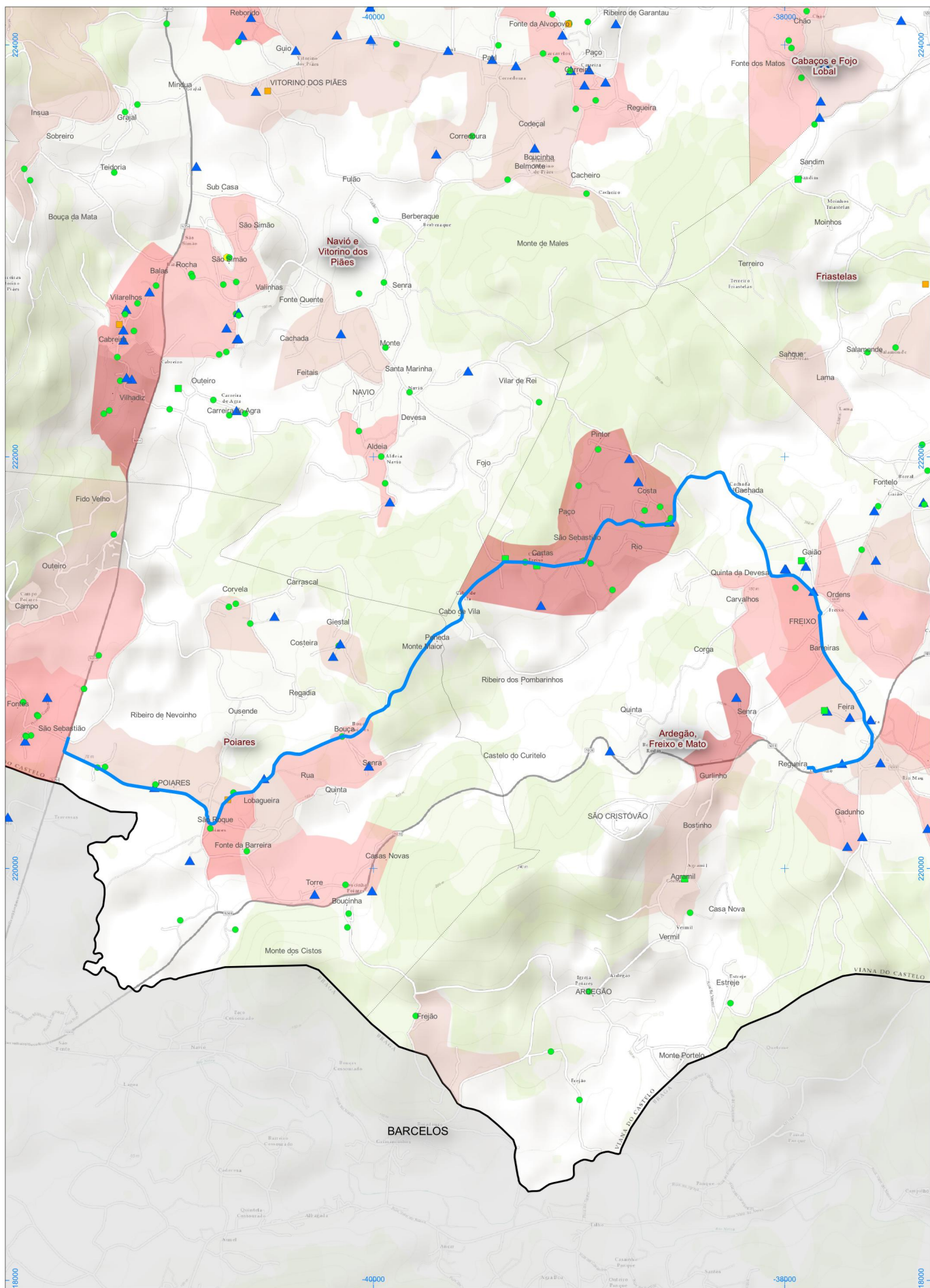
- EB 2 e 3 António Feijó
- EB Correlhã
- EB Freixo
- EBS Arcozelo 1
- EBS Arcozelo 2
- EPRALIMA
- Escola Profissional Agrícola
- ▲ Escola Secundária Geral
- ▲ Escola Secundária (Profissional)

População Residente (BGRI INE2011)

- 0 - 25
- 25 - 40
- 40 - 60
- 60 - 80
- 80 - 242



LINHA: Poiares - S. Julião do Freixo (Escola)



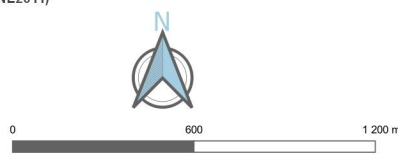
— Linha a Contratar

Residência dos Alunos (>1.º Ciclo) - Vai para?

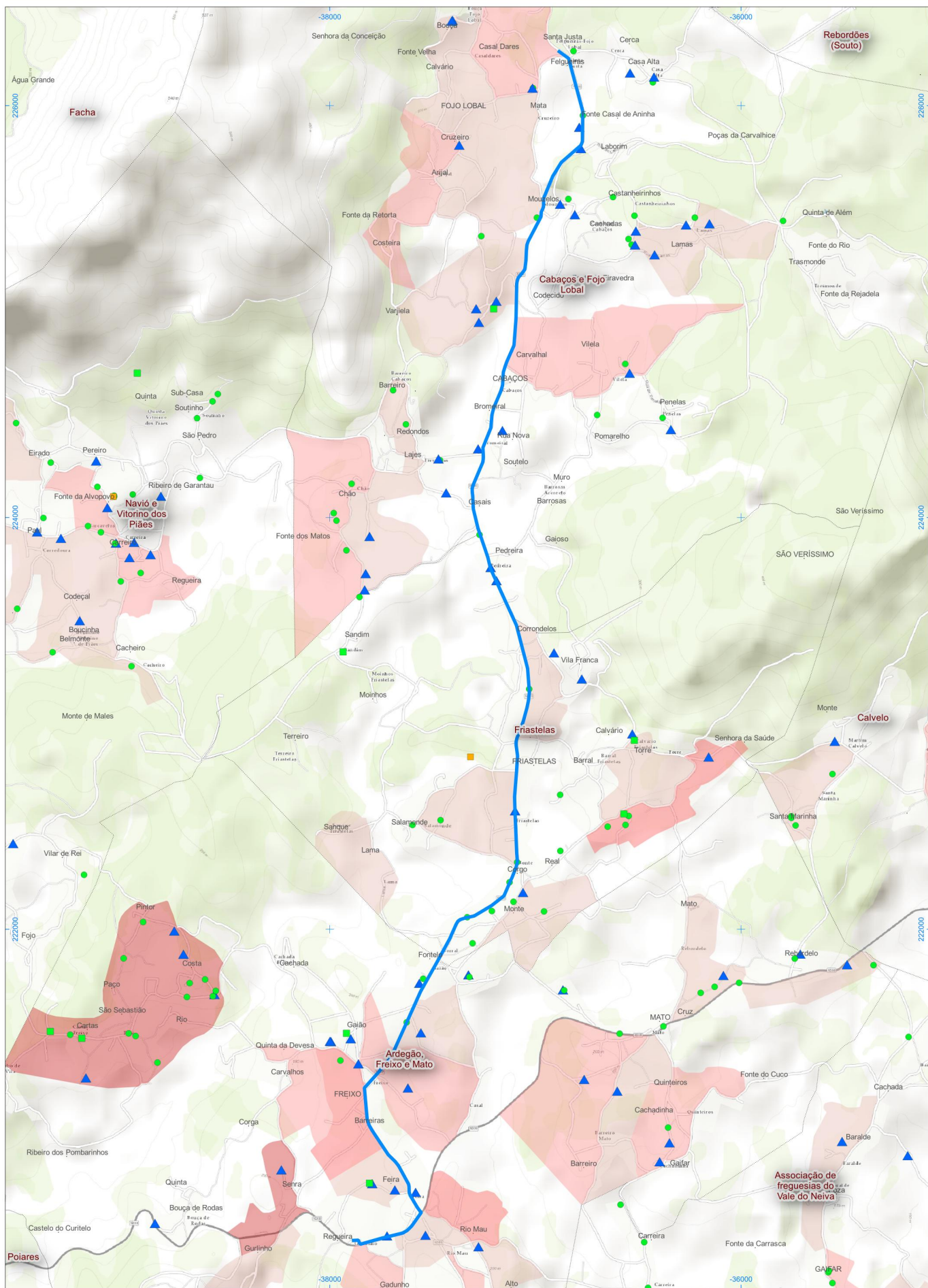
- EB 2 e 3 António Feijó
- EB Correlhã
- EB Freixo
- EBS Arcozelo 1
- EBS Arcozelo 2
- EPRALIMA
- Escola Profissional Agrícola
- Escola Secundária Geral
- Escola Secundária (Profissional)

População Residente (BGRI INE2011)

- 0 - 25
- 25 - 40
- 40 - 60
- 60 - 80
- 80 - 242



LINHA: S. Julião Freixo (Escola) - Cabaços e Fojo Lobal



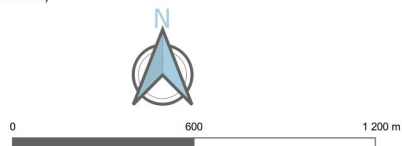
— Linha a Contratar

Residência dos Alunos (>1.º Ciclo) - Vai para?

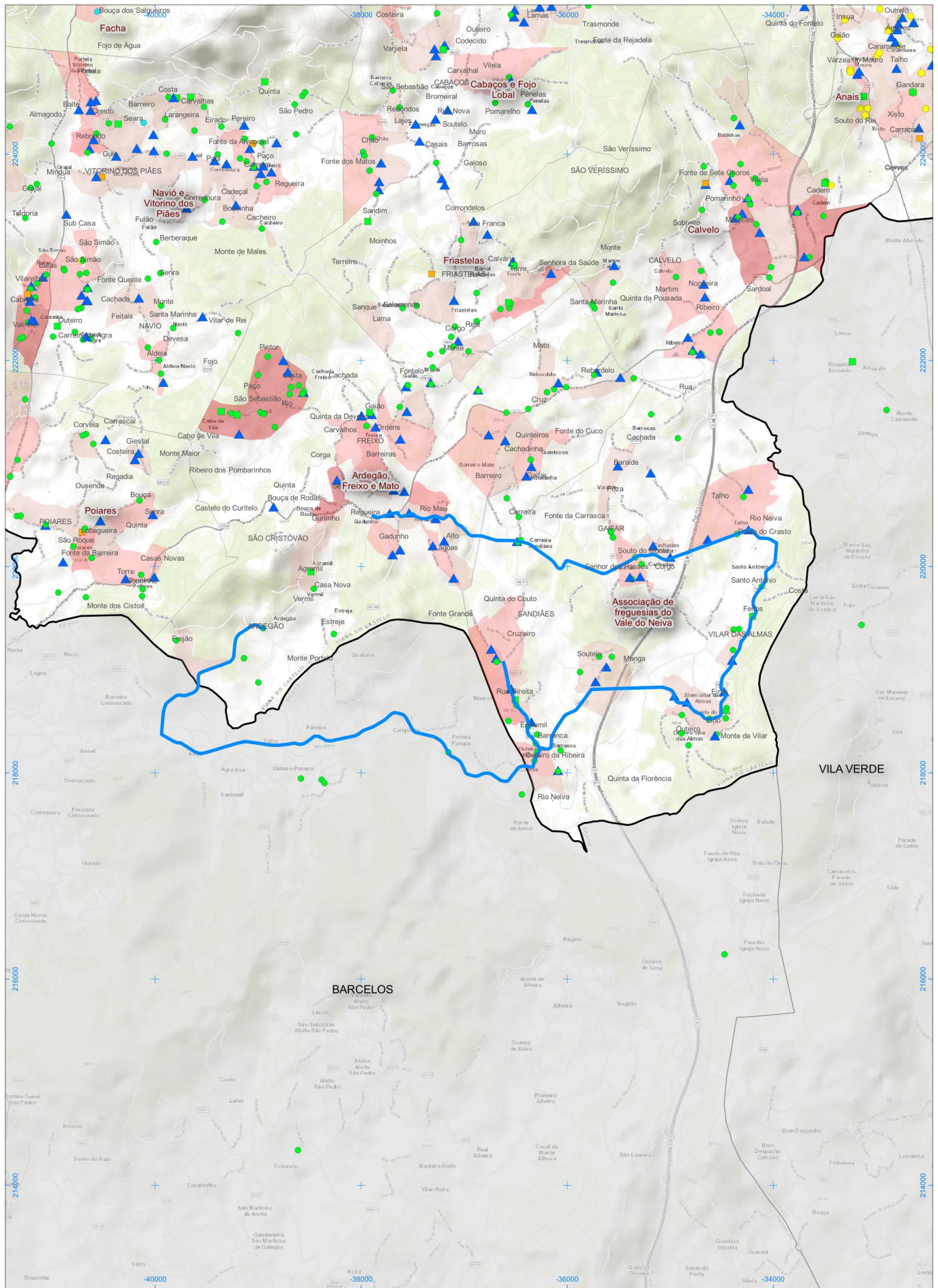
- EB 2 e 3 António Feijó
- EB Correlhã
- EB Freixo
- EBS Arcozelo 1
- EBS Arcozelo 2
- EPRALIMA
- Escola Profissional Agrícola
- ▲ Escola Secundária Geral
- ▲ Escola Secundária (Profissional)

População Residente (BGRI INE2011)

- 0 - 25
- 25 - 40
- 40 - 60
- 60 - 80
- 80 - 242



LINHA: Ardeção - S. Julião de Freixo (Escola)



— Linha a Contratar

Residência dos Alunos (>1.º Ciclo) - Vai para?

- EB 2 e 3 António Feijó
- EB Correlhã
- EB Freixo
- EBS Arozelo 1
- EBS Arozelo 2
- EPRALIMA
- Escola Profissional Agrícola
- ▲ Escola Secundária Geral
- ▲ Escola Secundária (Profissional)

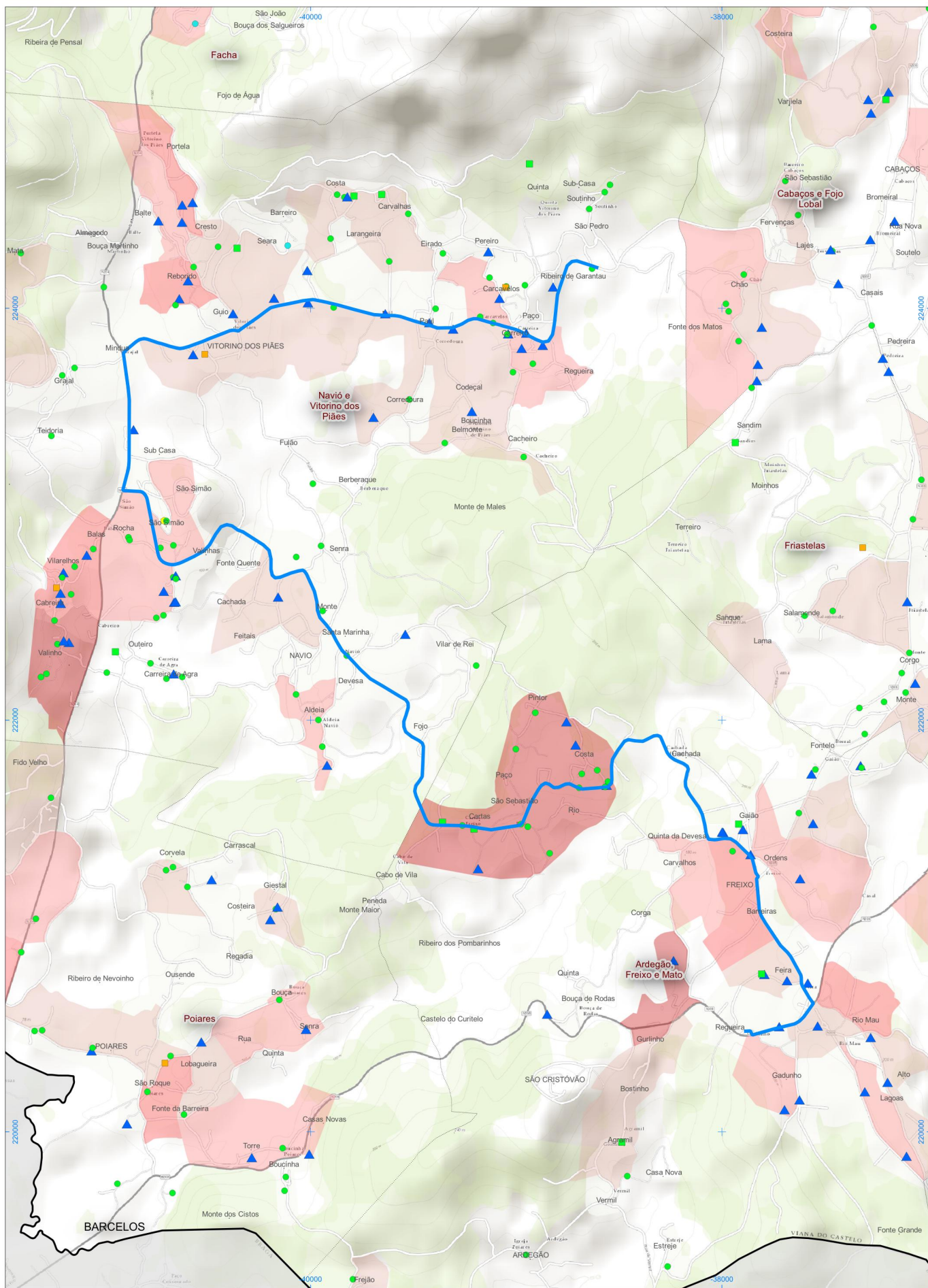
População Residente (BGRI INE2011)

- 0 - 25
- 25 - 40
- 40 - 60
- 60 - 80
- 80 - 242



0 1 000 2 000 m

LINHA: S. Julião de Freixo (Escola) - Vitorino dos Piães



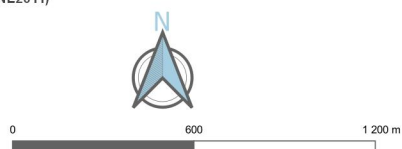
— Linha a Contratar

Residência dos Alunos (>1.º Ciclo) - Vai para?

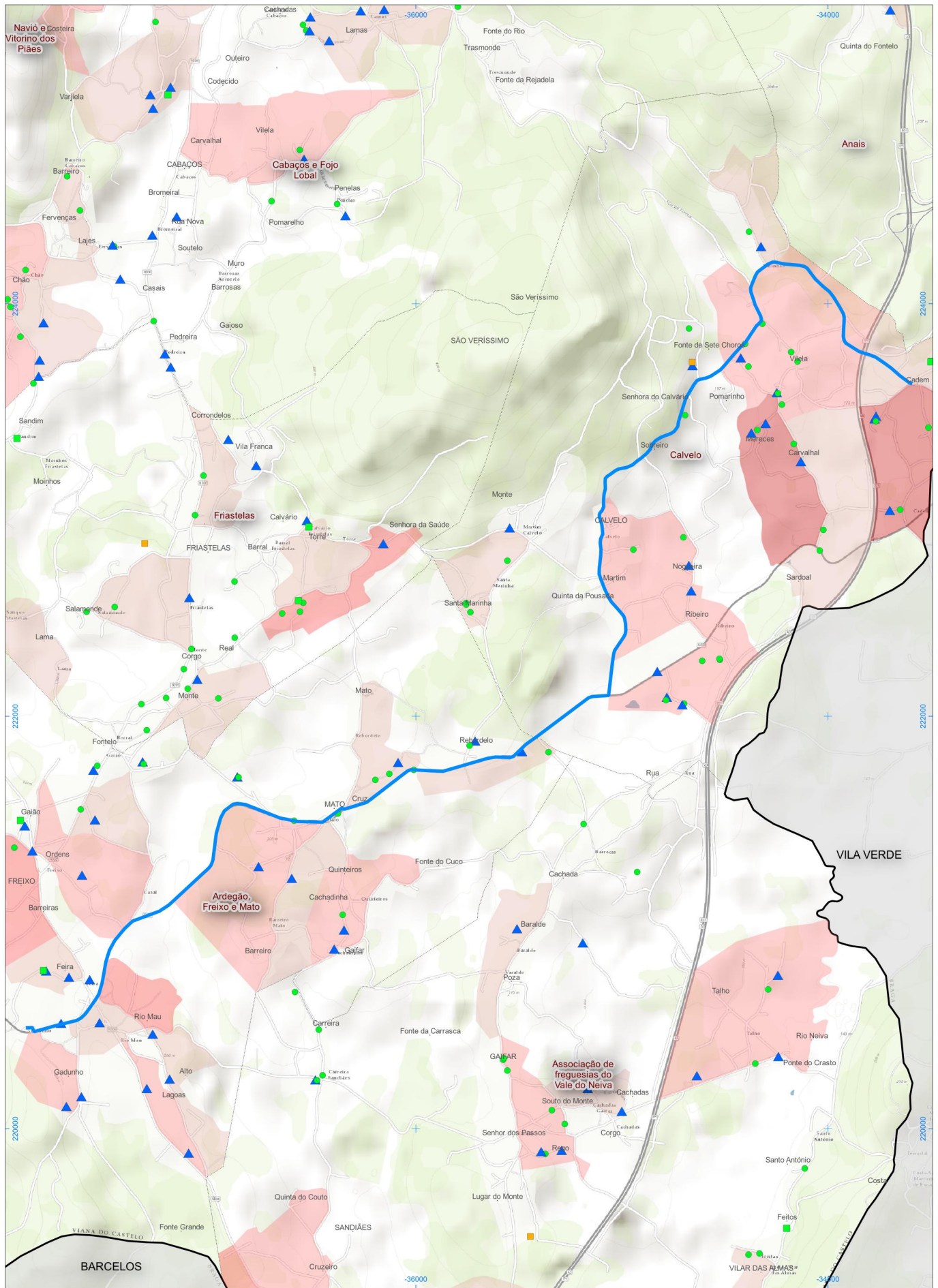
- EB 2 e 3 António Feijó
- EB Correlhã
- EB Freixo
- EBS Arcozelo 1
- EBS Arcozelo 2
- EPRALIMA
- Escola Profissional Agrícola
- ▲ Escola Secundária Geral
- ▲ Escola Secundária (Profissional)

População Residente (BGRI INE2011)

- 0 - 25
- 25 - 40
- 40 - 60
- 60 - 80
- 80 - 242



LINHA: Cadem - S. Julião de Freixo (Escola)



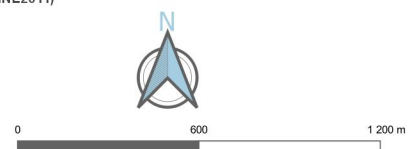
— Linha a Contratar

Residência dos Alunos (>1.º Ciclo) - Vai para?

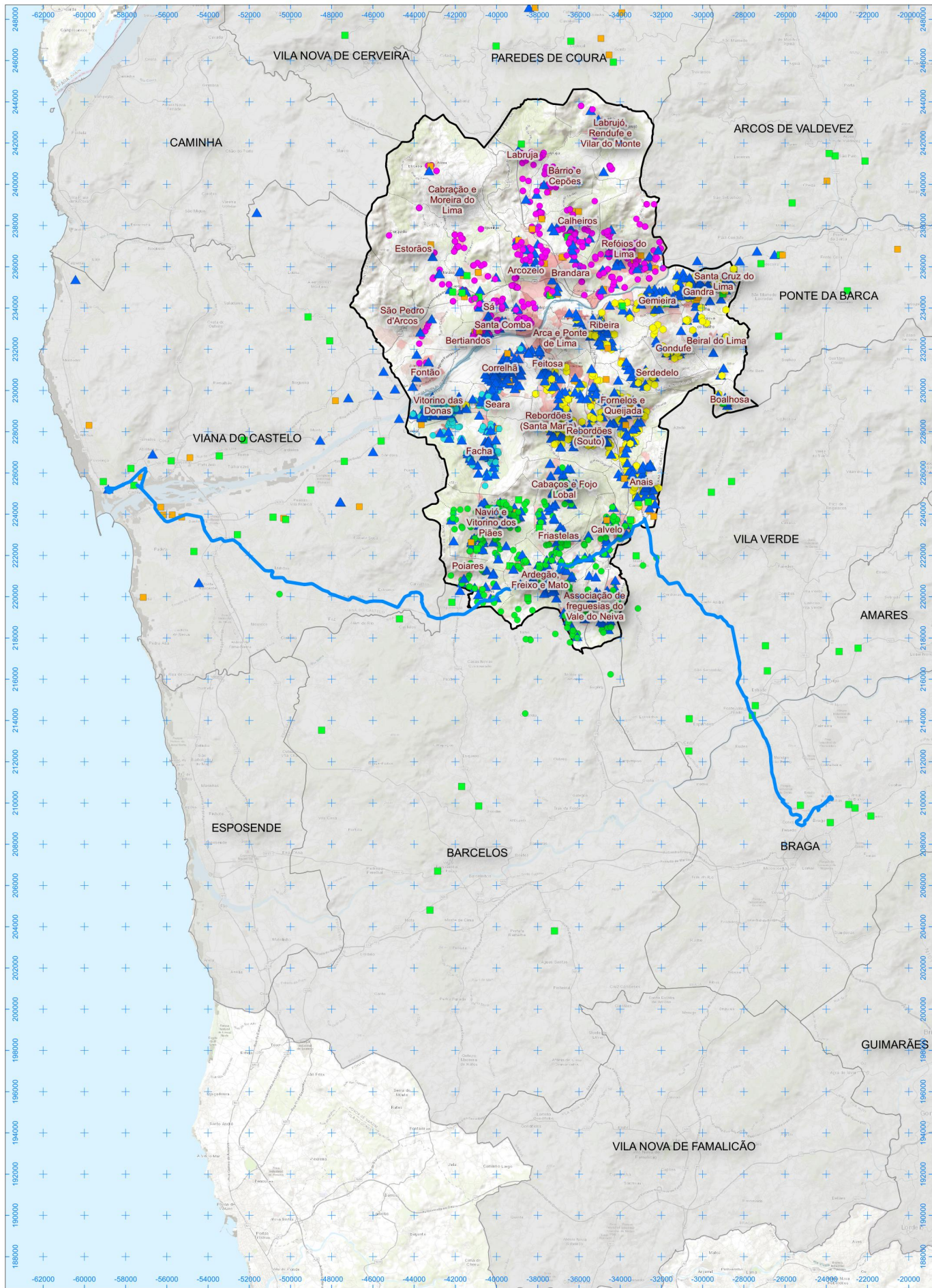
- EB 2 e 3 António Feijó
- EB Correlhã
- EB Freixo
- EBS Arcozelo 1
- EBS Arcozelo 2
- EPRALIMA
- Escola Profissional Agrícola
- ▲ Escola Secundária Geral
- ▲ Escola Secundária (Profissional)

População Residente (BGRI INE2011)

- 0 - 25
- 25 - 40
- 40 - 60
- 60 - 80
- 80 - 242



LINHA: Braga - Viana do Castelo



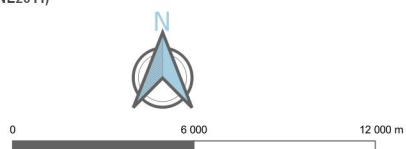
— Linha a Contratar

Residência dos Alunos (>1.º Ciclo) - Vai para?

- EB 2 e 3 António Feijó
- EB Correlhã
- EB Freixo
- EBS Arcozelo 1
- EBS Arcozelo 2
- EPRALIMA
- Escola Profissional Agrícola
- Escola Secundária Geral
- Escola Secundária (Profissional)

População Residente (BGRI INE2011)

- 0 - 25
- 25 - 40
- 40 - 60
- 60 - 80
- 80 - 242



Anexo II



MUNICÍPIO PONTE DE LIMA
TERRA RICA DA HUMANIDADE

TAT	0,57%
1,5xTAT	0,86%

Bilhetes Simples, Carreiras não automatizadas:									
Escalaões	jan-21			jan-22					
	Atualização teórica	Preço Arr.	PVP - Preço Arr. 5 cent.	Atualização teórica	Preço Arr.	PVP - Preço Arr. 5 cent.	Variação TAT	Acréscimo PVP	
0	2	1,036 €	1,040 €	1,050 €	1,041 €	1,040 €	1,050 €	0,57%	0,000 €
3	4	1,450 €	1,450 €	1,450 €	1,458 €	1,460 €	1,450 €	0,57%	0,000 €
5	6	1,916 €	1,920 €	1,900 €	1,927 €	1,930 €	1,950 €	0,57%	0,050 €
7	8	2,127 €	2,130 €	2,150 €	2,139 €	2,140 €	2,150 €	0,57%	0,000 €
9	10	2,226 €	2,230 €	2,250 €	2,239 €	2,240 €	2,250 €	0,57%	0,000 €
11	12	2,330 €	2,330 €	2,350 €	2,343 €	2,340 €	2,350 €	0,57%	0,000 €
13	14	2,434 €	2,430 €	2,450 €	2,447 €	2,450 €	2,450 €	0,57%	0,000 €
15	16	2,589 €	2,590 €	2,600 €	2,604 €	2,600 €	2,600 €	0,57%	0,000 €
17	18	2,796 €	2,800 €	2,800 €	2,812 €	2,810 €	2,800 €	0,57%	0,000 €
19	20	2,951 €	2,950 €	2,950 €	2,968 €	2,970 €	2,950 €	0,57%	0,000 €
21	22	3,210 €	3,210 €	3,200 €	3,228 €	3,230 €	3,250 €	0,57%	0,050 €
23	24	3,366 €	3,370 €	3,350 €	3,385 €	3,380 €	3,400 €	0,57%	0,050 €
25	28	3,579 €	3,580 €	3,600 €	3,600 €	3,600 €	3,600 €	0,57%	0,000 €
29	32	3,780 €	3,780 €	3,800 €	3,801 €	3,800 €	3,800 €	0,57%	0,000 €
33	36	4,039 €	4,040 €	4,050 €	4,062 €	4,060 €	4,050 €	0,57%	0,000 €
37	40	4,298 €	4,300 €	4,300 €	4,322 €	4,320 €	4,300 €	0,57%	0,000 €
41	44	4,349 €	4,350 €	4,350 €	4,374 €	4,370 €	4,350 €	0,57%	0,000 €
45	48	4,453 €	4,450 €	4,450 €	4,478 €	4,480 €	4,500 €	0,57%	0,050 €
49	50	4,608 €	4,610 €	4,600 €	4,634 €	4,630 €	4,650 €	0,57%	0,050 €
51	52	4,980 €	4,980 €	5,000 €	5,008 €	5,010 €	5,000 €	0,57%	0,000 €
53	56	5,281 €	5,280 €	5,300 €	5,311 €	5,310 €	5,300 €	0,57%	0,000 €
57	60	5,488 €	5,490 €	5,500 €	5,520 €	5,520 €	5,500 €	0,57%	0,000 €
61	65	5,696 €	5,700 €	5,700 €	5,728 €	5,730 €	5,750 €	0,57%	0,050 €
66	70	5,799 €	5,800 €	5,800 €	5,832 €	5,830 €	5,850 €	0,57%	0,050 €
71	75	5,903 €	5,900 €	5,900 €	5,936 €	5,940 €	5,950 €	0,57%	0,050 €
76	80	6,110 €	6,110 €	6,100 €	6,145 €	6,140 €	6,150 €	0,57%	0,050 €
81	85	6,317 €	6,320 €	6,300 €	6,353 €	6,350 €	6,350 €	0,57%	0,050 €
86	90	6,420 €	6,420 €	6,400 €	6,457 €	6,460 €	6,450 €	0,57%	0,050 €
91	95	6,524 €	6,520 €	6,500 €	6,561 €	6,560 €	6,550 €	0,57%	0,050 €
96	100	6,628 €	6,630 €	6,650 €	6,665 €	6,670 €	6,650 €	0,57%	0,000 €
101	110	6,731 €	6,730 €	6,750 €	6,769 €	6,770 €	6,750 €	0,57%	0,000 €
111	120	7,221 €	7,220 €	7,200 €	7,263 €	7,260 €	7,250 €	0,57%	0,050 €
121	130	7,428 €	7,430 €	7,450 €	7,470 €	7,470 €	7,450 €	0,57%	0,000 €

média todos os intervalos

0,570%

Passe de linha mensal para número ilimitado de viagens									
Escalaões	jan-21			jan-22					
	Atualização teórica	Preço Arr.	PVP - Preço Arr. 5 cent.	Atualização teórica	Preço Arr.	PVP - Preço Arr. 5 cent.	Variação TAT	Acréscimo PVP	
0	4	28,116 €	28,120 €	28,100 €	28,277 €	28,280 €	28,300 €	0,57%	0,200 €
5	8	40,100 €	40,100 €	40,100 €	40,328 €	40,330 €	40,350 €	0,57%	0,250 €
9	12	50,630 €	50,630 €	50,650 €	50,919 €	50,920 €	50,900 €	0,57%	0,250 €
13	16	62,562 €	62,560 €	62,550 €	62,918 €	62,920 €	62,900 €	0,57%	0,350 €
17	20	72,833 €	72,830 €	72,850 €	73,248 €	73,250 €	73,250 €	0,57%	0,400 €
21	24	83,364 €	83,360 €	83,350 €	83,839 €	83,840 €	83,850 €	0,57%	0,500 €
25	28	93,872 €	93,870 €	93,850 €	94,408 €	94,410 €	94,400 €	0,57%	0,550 €
29	32	101,691 €	101,690 €	101,700 €	102,270 €	102,270 €	102,250 €	0,57%	0,550 €
33	36	110,597 €	110,600 €	110,600 €	111,227 €	111,230 €	111,250 €	0,57%	0,650 €
37	40	115,619 €	115,620 €	115,600 €	116,278 €	116,280 €	116,300 €	0,57%	0,700 €
41	44	120,227 €	120,230 €	120,250 €	120,912 €	120,910 €	120,900 €	0,57%	0,650 €
45	48	125,042 €	125,040 €	125,050 €	125,755 €	125,760 €	125,750 €	0,57%	0,700 €
49	52	129,081 €	129,080 €	129,100 €	129,480 €	129,480 €	129,500 €	0,57%	0,400 €
53	56	128,592 €	128,590 €	128,600 €	129,480 €	129,480 €	129,500 €	0,69%	0,900 €
57	60	128,592 €	128,590 €	128,600 €	129,480 €	129,480 €	129,500 €	0,69%	0,900 €
60+	131,764 €	131,017 €	131,020 €	131,000 €	131,764 €	131,760 €	131,750 €	0,57%	0,750 €

média todos os intervalos

0,569%

Meio Bilhete									
Escalaões	jan-21			jan-22					
	Atualização teórica	Preço Arr.	PVP - Preço Arr. 5 cent.	Atualização teórica	Preço Arr.	PVP - Preço Arr. 5 cent.	Variação TAT	Acréscimo PVP	
0	2	0,518 €	0,520 €	0,500 €	0,521 €	0,520 €	0,500 €	0,57%	0,000 €
3	4	0,725 €	0,720 €	0,700 €	0,729 €	0,730 €	0,750 €	0,57%	0,050 €
5	6	0,958 €	0,960 €	0,950 €	0,963 €	0,960 €	0,950 €	0,57%	0,000 €
7	8	1,063 €	1,060 €	1,050 €	1,070 €	1,070 €	1,050 €	0,57%	0,000 €
9	10	1,113 €	1,110 €	1,100 €	1,120 €	1,120 €	1,100 €	0,57%	0,000 €
11	12	1,165 €	1,160 €	1,150 €	1,172 €	1,170 €	1,150 €	0,57%	0,000 €
13	14	1,217 €	1,220 €	1,200 €	1,224 €	1,220 €	1,200 €	0,57%	0,000 €
15	16	1,294 €	1,290 €	1,300 €	1,302 €	1,300 €	1,300 €	0,57%	0,000 €
17	18	1,398 €	1,400 €	1,400 €	1,406 €	1,410 €	1,400 €	0,57%	0,000 €
19	20	1,476 €	1,480 €	1,500 €	1,484 €	1,480 €	1,500 €	0,57%	0,000 €
21	22	1,605 €	1,610 €	1,600 €	1,614 €	1,610 €	1,600 €	0,57%	0,000 €
23	24	1,683 €	1,680 €	1,700 €	1,692 €	1,690 €	1,700 €	0,57%	0,000 €
25	28	1,790 €	1,790 €	1,800 €	1,800 €	1,800 €	1,800 €	0,57%	0,000 €
29	32	1,890 €	1,890 €	1,900 €	1,901 €	1,900 €	1,900 €	0,57%	0,000 €
33	36	2,019 €	2,020 €	2,000 €	2,031 €	2,030 €	2,050 €	0,57%	0,050 €
37	40	2,149 €	2,150 €	2,150 €	2,161 €	2,160 €	2,150 €	0,57%	0,000 €
41	44	2,175 €	2,170 €	2,150 €	2,187 €	2,190 €	2,200 €	0,57%	0,050 €
45	48	2,226 €	2,230 €	2,250 €	2,239 €	2,240 €	2,250 €	0,57%	0,000 €
49	50	2,304 €	2,300 €	2,300 €	2,317 €	2,320 €	2,300 €	0,57%	0,000 €
51	52	2,490 €	2,490 €	2,500 €	2,504 €	2,500 €	2,500 €	0,57%	0,000 €
53	56	2,641 €	2,640 €	2,650 €	2,656 €	2,660 €	2,650 €	0,57%	0,000 €
57	60	2,744 €	2,740 €	2,750 €	2,760 €	2,760 €	2,750 €	0,57%	0,000 €
61	65	2,848 €	2,850 €	2,850 €	2,864 €	2,860 €	2,850 €	0,57%	0,000 €
66	70	2,900 €	2,900 €	2,900 €	2,916 €	2,920 €	2,900 €	0,57%	0,000 €
71	75	2,951 €	2,950 €	2,950 €	2,968 €	2,970 €	2,950 €	0,57%	0,000 €
76	80	3,055 €	3,050 €	3,050 €	3,072 €	3,070 €	3,050 €	0,57%	0,000 €
81	85	3,158 €	3,160 €	3,150 €	3,176 €	3,180 €	3,200 €	0,57%	0,050 €
86	90	3,210 €	3,210 €	3,200 €	3,228 €	3,230 €	3,250 €	0,57%	0,050 €
91	95	3,262 €	3,260 €	3,250 €	3,281 €	3,280 €	3,300 €	0,57%	0,050 €
96	100	3,314 €	3,310 €	3,300 €	3,333 €	3,330 €	3,350 €	0,57%	0,050 €
101	110	3,366 €	3,370 €	3,350 €	3,385 €	3,380 €	3,400 €	0,57%	0,050 €
111	120	3,611 €	3,610 €	3,600 €	3,631 €	3,630 €	3,650 €	0,57%	0,050 €
121	130	3,714 €	3,710 €	3,700 €	3,735 €	3,740 €	3,750 €	0,57%	0,050 €

0,570%

Bilhetes Simples (Bilhetes Pré-comprados - 10 viagens)									
Escalaões	jan-21			jan-22					
	Atualização teórica	Preço Arr.	PVP - Preço Arr. 5 cent.	Atualização teórica	Preço Arr.	PVP - Preço Arr. 5 cent.	Variação TAT	Acréscimo PVP	
0	2	9,320 €	9,320 €	9,300 €	9,373 €	9,370 €	9,350 €	0,57%	0,050 €
3	4	13,048 €	13,050 €	13,050 €	13,122 €	13,120 €	13,100 €	0,57%	0,050 €
5	6	17,242 €	17,240 €	17,250 €	17,340 €	17,340 €	17,350 €	0,57%	0,100 €
7	8	19,142 €	19,140 €	19,150 €	19,251 €	19,250 €	19,250 €	0,57%	0,100 €
9	10	20,038 €	20,040 €	20,050 €	20,152 €	20,150 €	20,150 €	0,57%	0,100 €
11	12	20,970 €	20,970 €	20,950 €	21,089 €	21,090 €	21,100 €	0,57%	0,150 €
13	14	21,902 €	21,900 €	21,900 €	22,027 €	22,030 €	22,050 €	0,57%	0,150 €
15	16	23,300 €	23,300 €	23,300 €	23,433 €	23,430 €	23,450 €	0,57%	0,150 €
17	18	25,164 €	25,160 €	25,150 €	25,307 €	25,310 €	25,300 €	0,57%	0,150 €
19	20	26,562 €	26,560 €	26,550 €	26,713 €	26,710 €	26,700 €	0,57%	0,150 €
21	22	28,892 €	28,890 €	28,900 €	29,056 €	29,060 €	29,050 €	0,57%	0,150 €
23	24	30,290 €	30,290 €	30,300 €	30,462 €	30,460 €	30,450 €	0,57%	0,150 €
25	28	32,215 €	32,210 €	32,200 €	32,388 €	32,400 €	32,400 €	0,57%	0,200 €
29	32	34,018 €	34,020 €	34,000 €	34,212 €	34,210 €	34,200 €	0,57%	0,