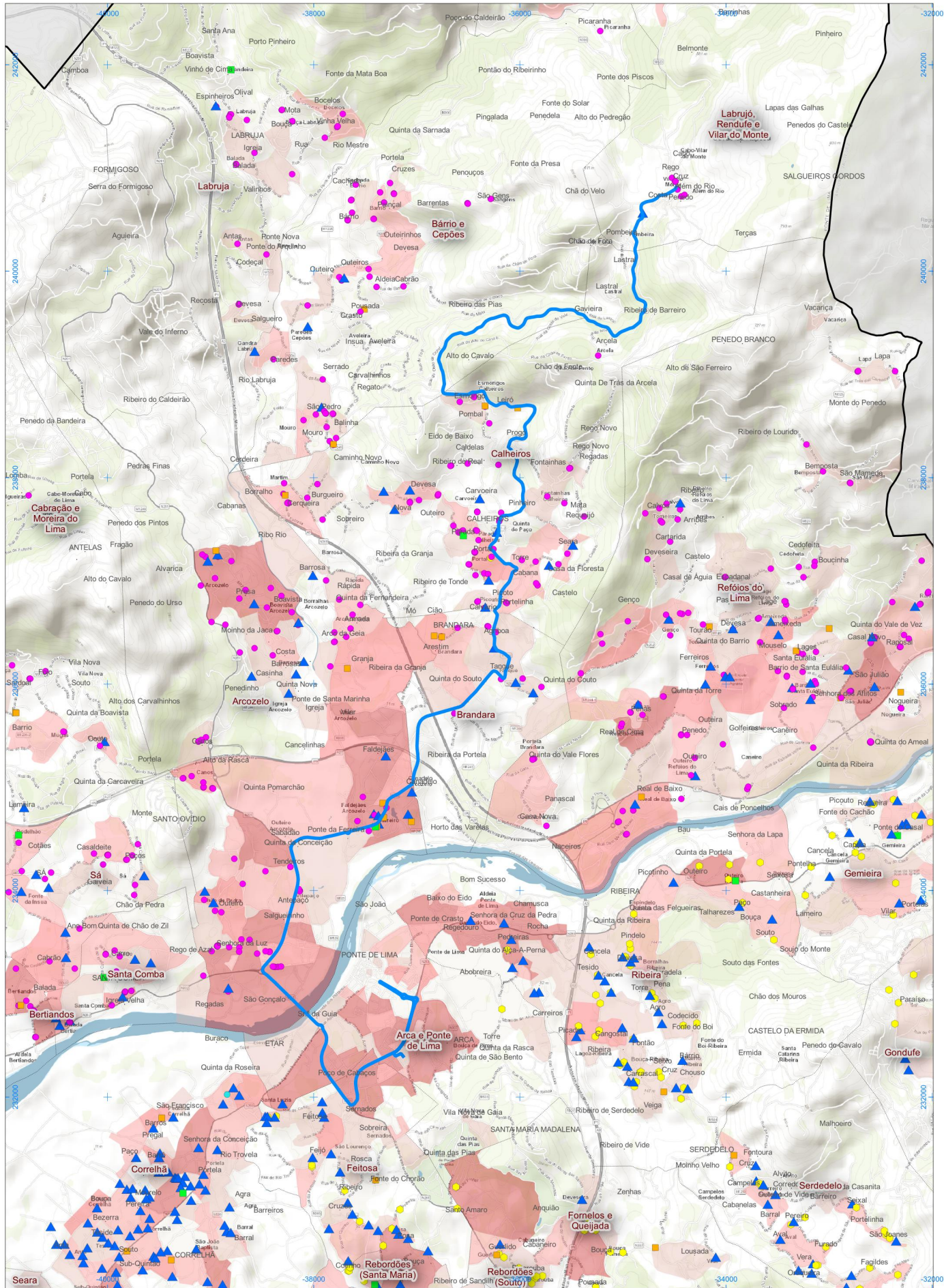


RELATÓRIO ANUAL RELATIVO AO SERVIÇO PÚBLICO DE TRANSPORTE DE PASSAGEIROS PREVISTO NO ARTIGO 7.º DO REGULAMENTO (CE) 1370/2007 E NO ARTIGO 18º DO REGULAMENTO Nº430/2019 DE 16 DE MAIO - 2023

Dimensão	Indicador	Unidade	Operador SPTP	
Identificação dos Operadores e dos Contratos de Serviço Público	Designação Social do operador de serviço público e marca com que operam	-	Auto Viação Cura, Lda.	
	Forma de exploração do serviço público de transporte de passageiros e respetiva forma de contratação.	-	Autorizações Provisórias	
	Natureza do contrato de serviço público.	-	Nos termos da Lei nº 52/2005, de 9 de junho, foram emitidas autorizações de exploração, em regime provisório - "Autorizações Provisórias", para a manutenção do serviço público de transporte de passageiros regular.	
	Caracterização do Contrato de Serviço Público:			
	(i) Designação do contrato;		Protocolo de execução para implementação do programa de apoio à redução tarifária 2023 - 3 medidas e Acordo relativo às regras de atribuição de compensação por obrigações de serviços mínimos essenciais ao operador - 2023	
	(ii) Identificação da autoridade de transportes concedente;		Autoridade de Transportes Municipal de Ponte de Lima	
	(iii) Vigência do contrato (datas de início e de fim);		01/01/2023 - 31/12/2023	
	(iv) Estão definidas obrigações de serviço público (S/N);	-	Sim	
	(v) Estão definidas compensações financeiras (S/N);	-	Não	
	(vi) Modos de transporte.	-	Não	
Oferta	Lista das rotas (linhas) contratadas divididas por:		Todas as linhas são realizadas por transporte regular.	
	(i) Transporte municipal, intermunicipal e inter-regional;	-	Transporte Municipal: Ponte de Lima - Vilar do Monte Ponte de Lima - Estorões Ponte de Lima - Boalhosa/Vila Chã Ponte de Lima - Serdedelo EBS Arcozelo - Estorões Ponte de Lima - Facha/Porteladia Fontão - EBS Lanheses	
	(ii) Transporte regular e transporte flexível.	-	Transporte Intermunicipal: Ponte de Lima - Viana do Castelo (por Darque) Ponte de Lima - Viana do Castelo (por Lanheses) Ponte de Lima - Arcos de Valdevez (por Refólios) Ponte de Lima - Arcos de Valdevez (por Ponte da Barca)	
	Mapa do município com o desenho das rotas (linhas) contratadas e identificação das povoações com mais de 40 habitantes.	-	Ver anexo I	
	N.º de linhas exploradas e respetiva extensão.	Un.	11 Linhas; 224,6 Km	
	N.º de circulações:			
	(i) Totais anuais;	Un.	-	
	(ii) Média diária nos dias úteis;		-	
	(iii) Média diária nos fins de semana e feriados.		-	
	% da população do município servida por transportes públicos.	%	83,2% (Dados dos Censos 2011 e Traçado da Rede de Transportes do Município de Ponte de Lima)	
N.º de veículos.km produzidos.	10³ VKm	294 424		
N.º de lugares.km produzidos.	10³ LKkm	-		
Indicação das opções disponíveis em termos de títulos de transporte, designadamente o preço:				
(i) Títulos ocasionais;	-	Ver anexo II		
(ii) Títulos monomodais;				
(iii) Títulos intermodais e/ou assinaturas;				
Procura	N.º de passageiros transportados.	Un.	162 379	
	N.º de passageiros.km transportados.	10³ PKm	36470323,40	
	Taxa de ocupação média anual da frota.	%	-	
Taxa de fraude detetada.	%	-		
Material circulante (frota)	Número de veículos da frota por:			
	(i) Tipo de combustível;		20 (gasóleo)	
	(ii) Por norma ambiental EURO;		20	
	(iii) Com e sem acessibilidade a pessoas com mobilidade condicionada;		Com acessibilidade a pessoas com mobilidade condicionada - 0	
	(iv) Por lotação.	Un.	50 sentado e 21 em pé - 2 45 sentado e 51 em pé - 1 49 sentado e 32 em pé - 1 53 sentado e 26 em pé - 2 48 sentado e 18 em pé - 3 54 sentado e 30 em pé - 2 46 sentado e 49 em pé - 1 48 sentado e 21 em pé - 1 53 sentado e 26 em pé - 1 52 sentado e 37 em pé - 1 50 sentado e 41 em pé - 1 69 sentado e 41 em pé - 1 30 sentado - 1 52 sentado - 1 14 sentado - 1 50 sentado e 29 em pé - 1	
	Idade média da frota	Anos	23,3	
	Indicadores Económico-Financeiros	Receitas tarifárias anuais por título de transporte.	10³ Euro	Receita de títulos ocasionais/Bilhética - 67 642,47€ Receita de outros passes - 37 089,51€
		Gastos totais da Autoridade de Transporte com o serviço público de transporte de passageiros, por contrato, discriminando a seguinte informação:		
		(i) Compensações por obrigações de serviço público;	10³ Euro	Compensação por obrigações de serviços mínimos essenciais - 360 216,63€
		(ii) Remuneração pela prestação do serviço público;		Compensação da comparticipação em 40% na aquisição de passes sociais e respetivo aumento da TAT - 8 192,83 €
(iii) Compensações tarifárias (por ex. 4_18_Sub_23_Social+);			Passes escolares - 165 239,63€	
(iv) Outros subsídios à exploração;				
(v) Outros gastos.				
Valor do investimento da Autoridade de Transporte no âmbito do serviço público de transporte de passageiros:	10³ Euro	-		
(i) Em material circulante;				
(ii) Outros investimentos.				
Qualidade e segurança	Índice de regularidade (IR).	%	100%	
	Índice de pontualidade (IP5).	%	80%	
	Resumo dos resultados do último inquérito de satisfação realizado aos passageiros e potenciais passageiros.	-	-	
	N.º de reclamações por motivo.	Un.	Informação/Informação pré-contratual - 2 Qualidade de atendimento - 3 Horários de funcionamento - 3 Infraestruturas - 3	
	Atendimento ao público: formas e locais de atendimento (físicos, telefónicos, online), pontos de vendas de bilhetes, aplicações informáticas.	-	Website Atendimento telefónico Pontos de venda de bilhetes - 1	
	N.º de acidentes de viação (safety), por tipo de acidente.	Un.	Colisões - 12	
N.º de incidentes de segurança (security)	Un.	0		
Sustentabilidade	Emissões de gases com efeito de estufa (GEE) associado à prestação do serviço de transporte de passageiros.	10CO2eq	-	
	Consumo anual de energia, por fonte de energia (gasóleo, GPL, gás natural, eletricidade e outros).	L, kWh, m³	Gasóleo - 335 000 L	

Anexo I

# LINHA: Ponte de Lima - Vilar do Monte



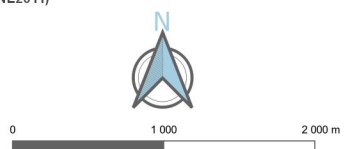
— Linha a Contratar

Residência dos Alunos (>1.º Ciclo) - Vai para?

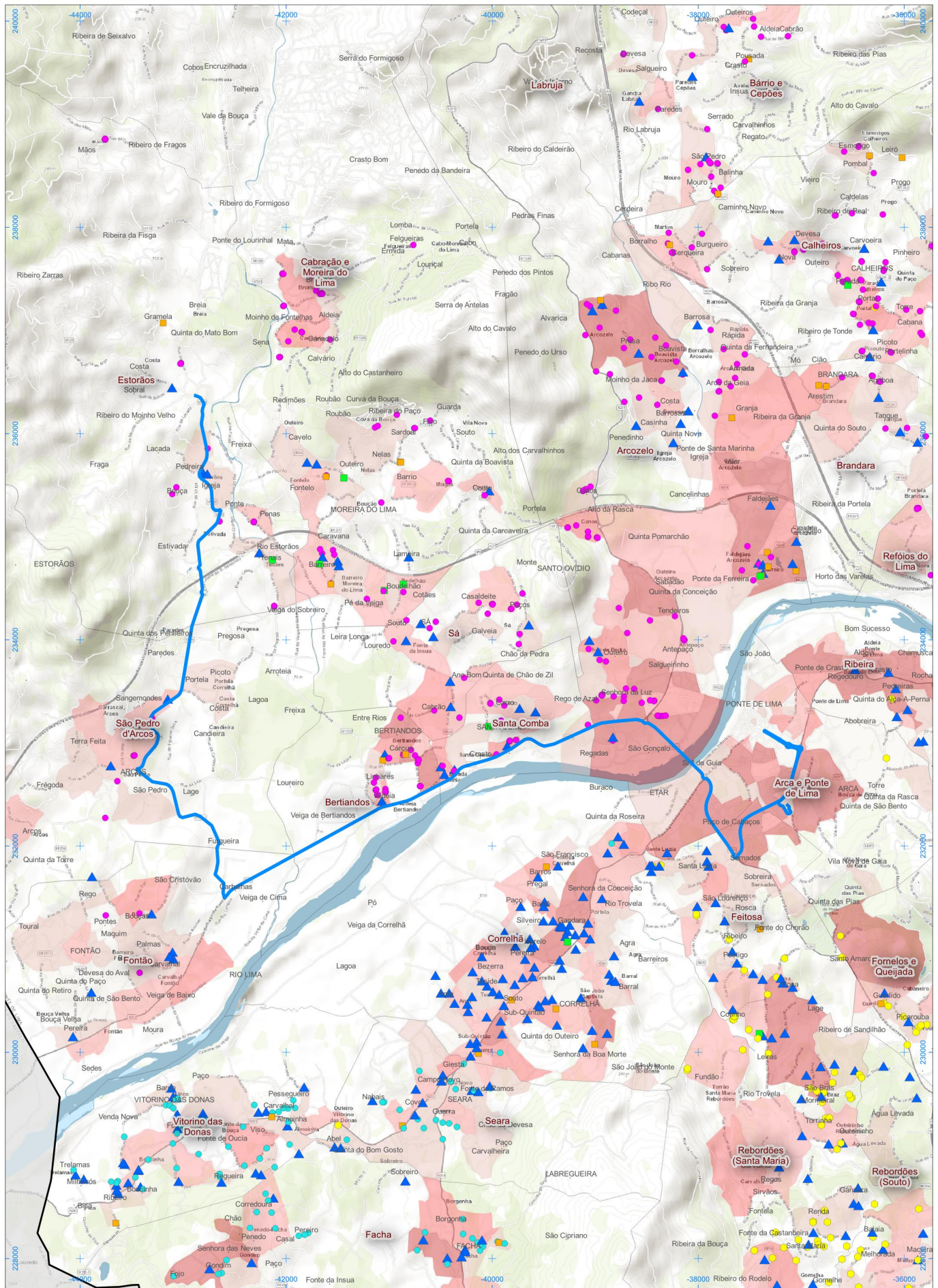
- EB 2 e 3 António Feijó
- EB Correlhá
- EB Freixo
- EBS Arcozelo 1
- EBS Arcozelo 2
- EPRALIMA
- Escola Profissional Agrícola
- ▲ Escola Secundária Geral
- ▲ Escola Secundária (Profissional)

População Residente (BGRI INE2011)

- 0 - 25
- 25 - 40
- 40 - 60
- 60 - 80
- 80 - 242



# LINHA: Ponte de Lima - Estorões



— Linha a Contratar

Residência dos Alunos (>1.º Ciclo) - Vai para?

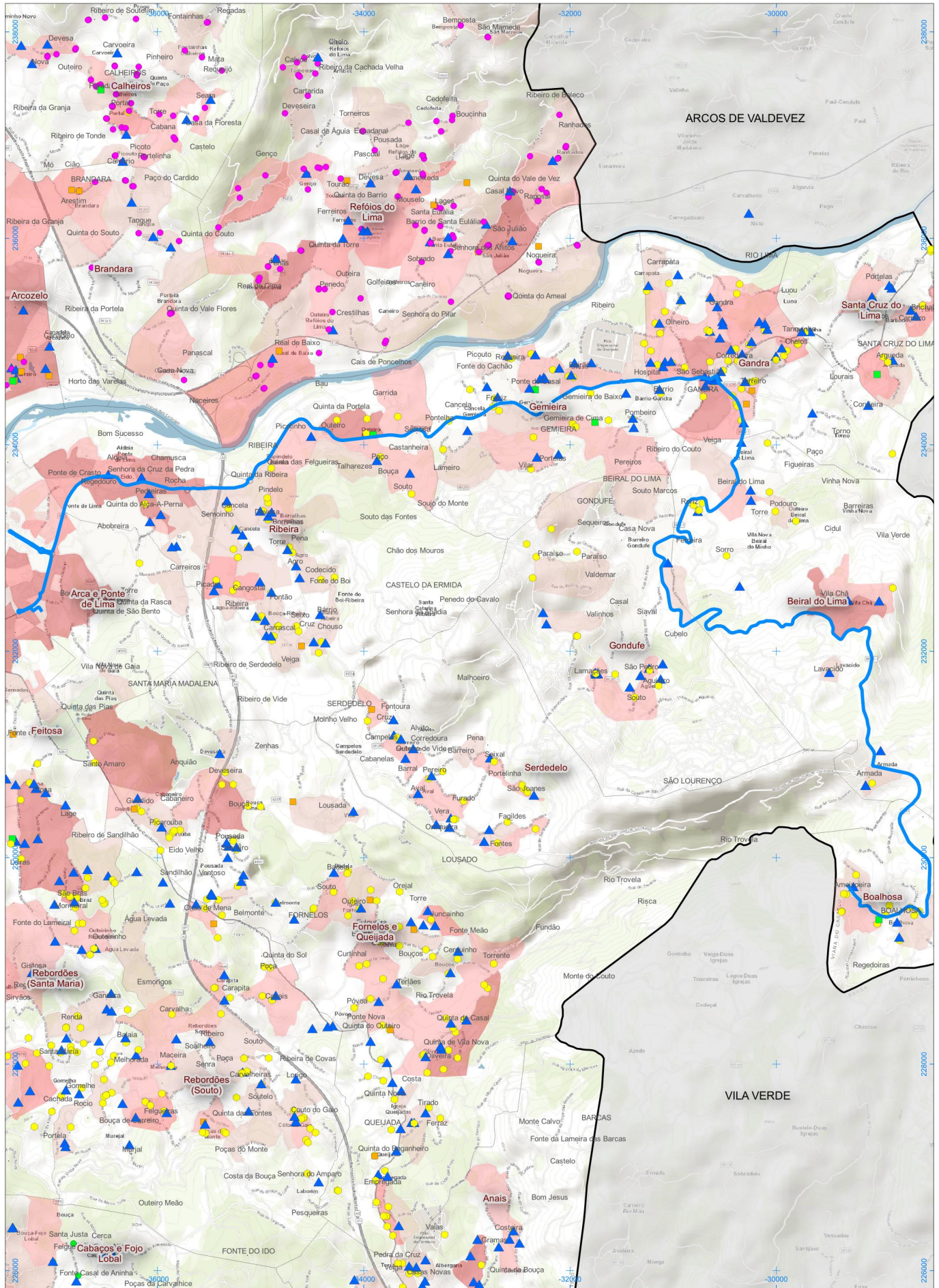
- EB 2 e 3 António Feijó
- EB Correlhã
- EB Freixo
- EBS Arcozelo 1
- EBS Arcozelo 2
- EPRALIMA
- Escola Profissional Agrícola
- ▲ Escola Secundária Geral
- ▲ Escola Secundária (Profissional)

População Residente (BGRI INE2011)

- 0 - 25
- 25 - 40
- 40 - 60
- 60 - 80
- 80 - 242



# LINHA: Ponte de Lima - Boalhos / Vila Chã



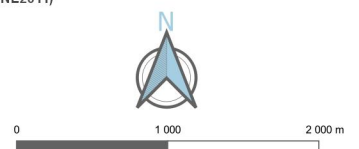
— Linha a Contratar

Residência dos Alunos (>1.º Ciclo) - Vai para?

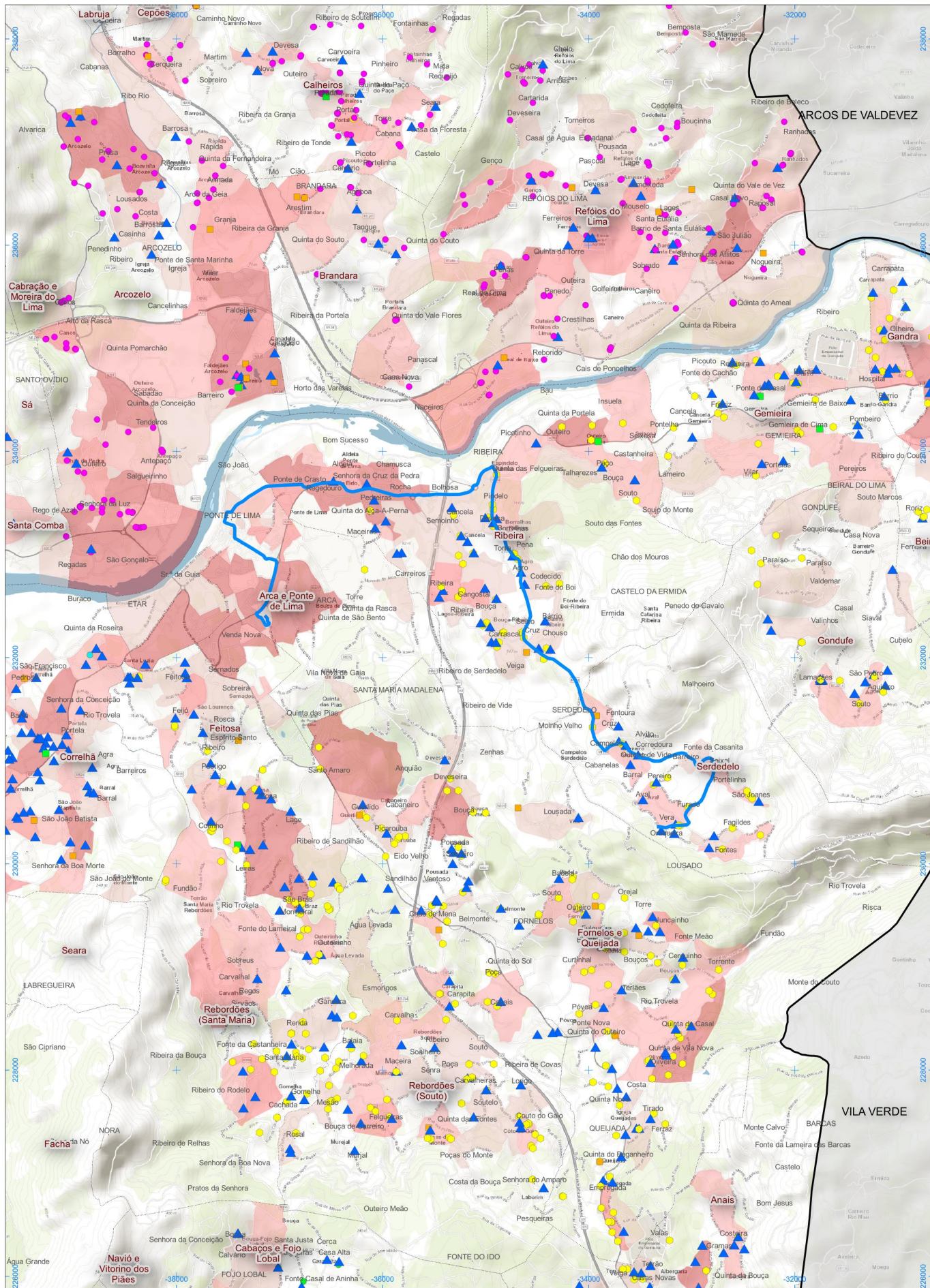
- EB 2 e 3 António Feijó
- EB Correlhã
- EB Freixo
- EBS Arcozelo 1
- EBS Arcozelo 2
- EPRALIMA
- Escola Profissional Agrícola
- ▲ Escola Secundária Geral
- ▲ Escola Secundária (Profissional)

População Residente (BGRI INE2011)

- 0 - 25
- 25 - 40
- 40 - 60
- 60 - 80
- 80 - 242



# LINHA: Ponte de Lima - Serdedelo



— Linha a Contratar

Residência dos Alunos (>1.º Ciclo) - Vai para?

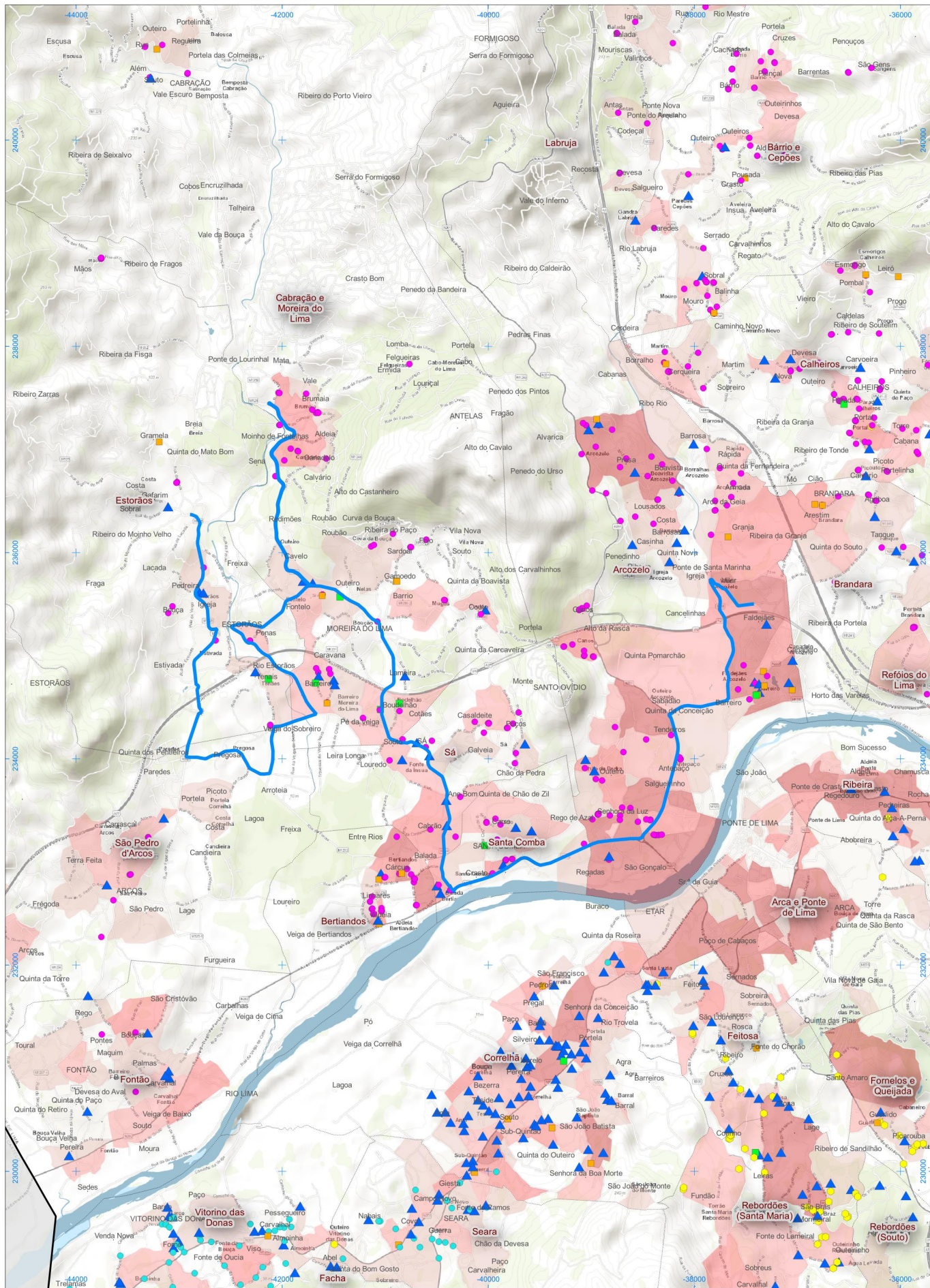
- EB 2 e 3 António Feijó
- EB Correlhã
- EB Freixo
- EBS Arcozelo 1
- EBS Arcozelo 2
- EPRALIMA
- Escola Profissional Agrícola
- ▲ Escola Secundária Geral
- ▲ Escola Secundária (Profissional)

População Residente (BGRI INE2011)

- 0 - 25
- 25 - 40
- 40 - 60
- 60 - 80
- 80 - 242



# LINHA: EBS Arcozelo - Estorões



— Linha a Contratar

Residência dos Alunos (>1.º Ciclo) - Vai para?

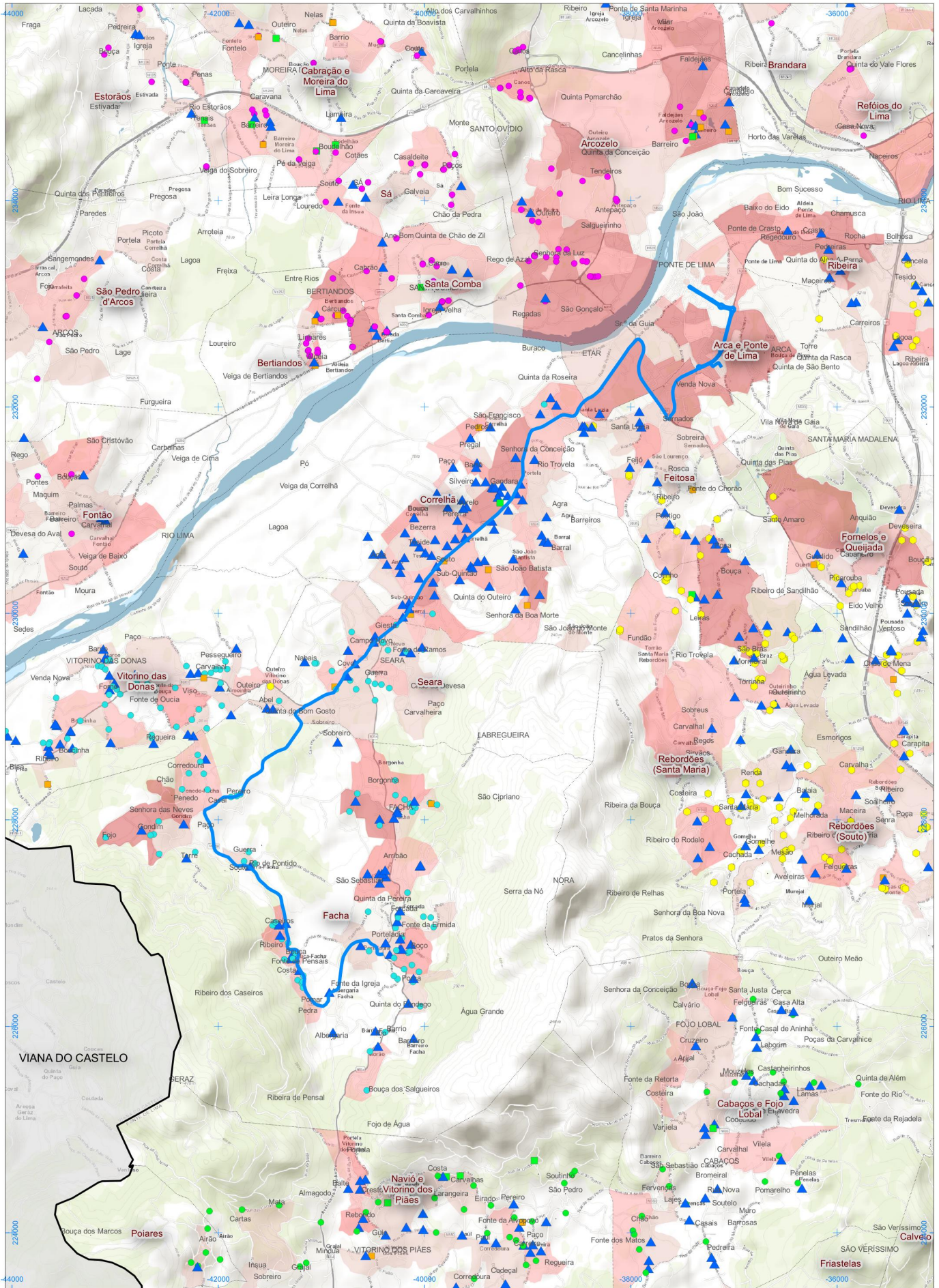
- EB 2 e 3 António Feijó
- EB Correlhã
- EB Freixo
- EBS Arcozelo 1
- EBS Arcozelo 2
- EPRALIMA
- Escola Profissional Agrícola
- ▲ Escola Secundária Geral
- ▲ Escola Secundária (Profissional)

População Residente (BGRI INE2011)

- 0 - 25
- 25 - 40
- 40 - 60
- 60 - 80
- 80 - 242



# LINHA: Ponte de Lima - Facha/Porteladia



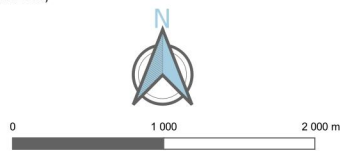
— Linha a Contratar

Residência dos Alunos (>1.º Ciclo) - Vai para?

- EB 2 e 3 António Feijó
- EB Correlhã
- EB Freixo
- EBS Arcozelo 1
- EBS Arcozelo 2
- EPRALIMA
- Escola Profissional Agrícola
- ▲ Escola Secundária Geral
- ▲ Escola Secundária (Profissional)

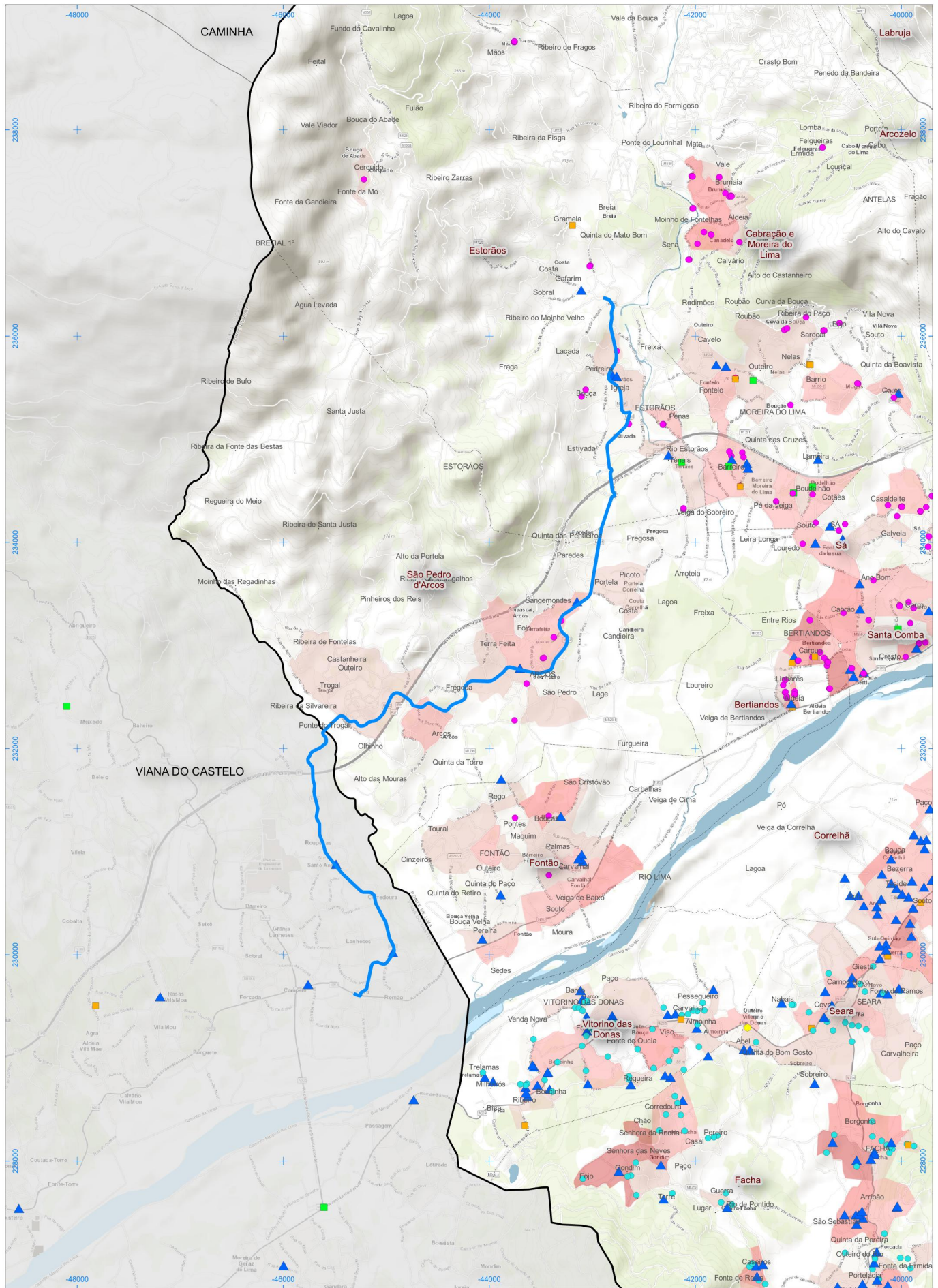
População Residente (BGRI INE2011)

- 0 - 25
- 25 - 40
- 40 - 60
- 60 - 80
- 80 - 242





# LINHA: Fontão - EBS Lanheses



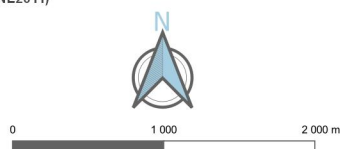
— Linha a Contratar

Residência dos Alunos (>1.º Ciclo) - Vai para?

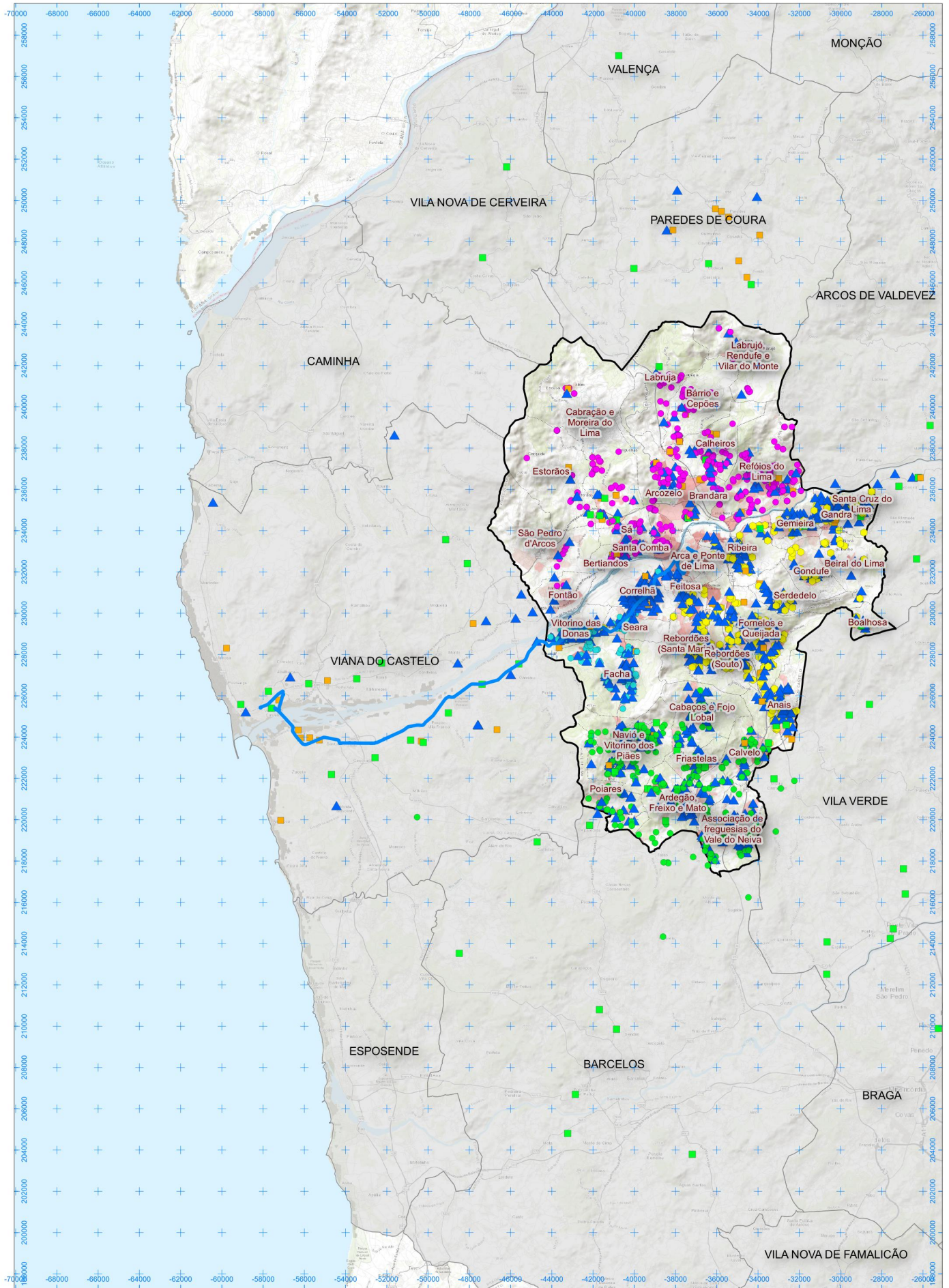
- EB 2 e 3 António Feijó
- EB Correlhã
- EB Freixo
- EBS Arcozelo 1
- EBS Arcozelo 2
- EPRALIMA
- Escola Profissional Agrícola
- ▲ Escola Secundária Geral
- ▲ Escola Secundária (Profissional)

População Residente (BGRI INE2011)

- 0 - 25
- 25 - 40
- 40 - 60
- 60 - 80
- 80 - 242



# LINHA: Ponte de Lima - Viana do Castelo (por Darque)



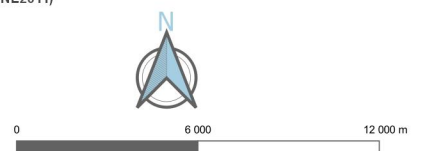
— Linha a Contratar

Residência dos Alunos (>1.º Ciclo) - Vai para?

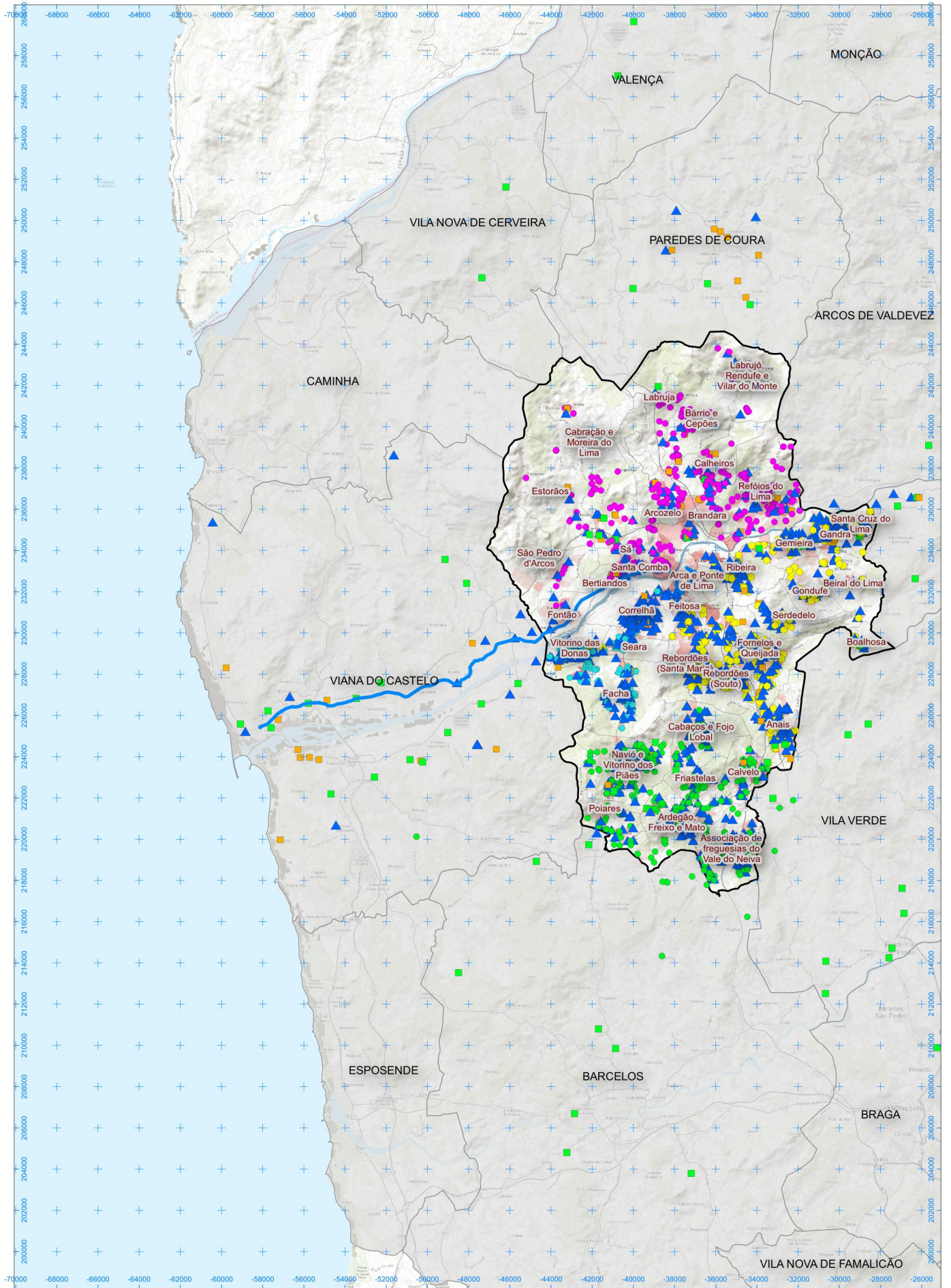
- EB 2 e 3 António Feijó
- EB Correlhã
- EB Freixo
- EBS Arcozelo 1
- EBS Arcozelo 2
- EPRALIMA
- Escola Profissional Agrícola
- Escola Secundária Geral
- Escola Secundária (Profissional)

População Residente (BGRI INE2011)

- 0 - 25
- 25 - 40
- 40 - 60
- 60 - 80
- 80 - 242



# LINHA: Ponte de Lima - Viana do Castelo (por Lanheses)



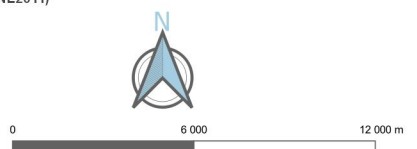
— Linha a Contratar

Residência dos Alunos (>1.º Ciclo) - Vai para?

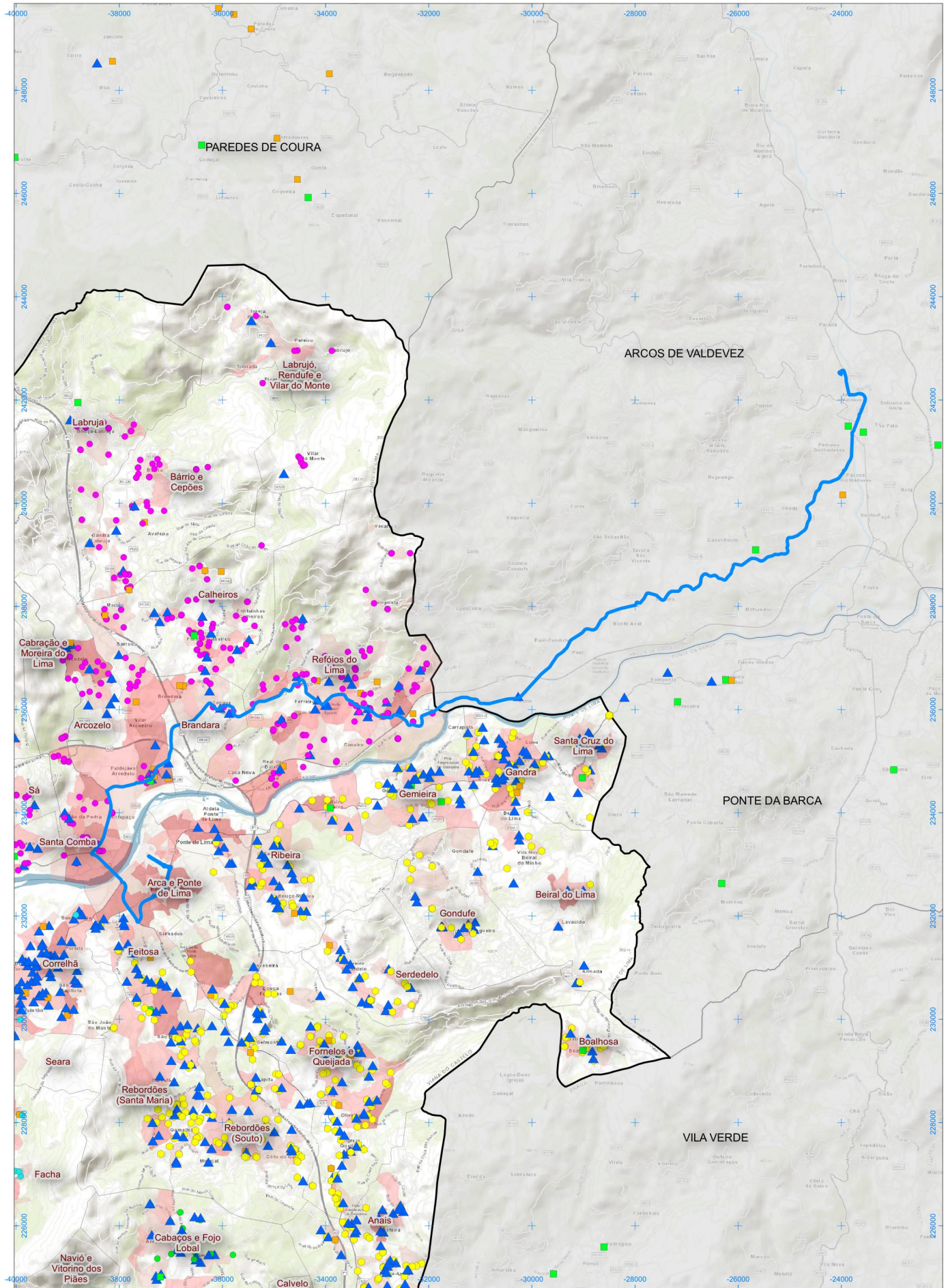
- EB 2 e 3 António Feijó
- EB Correlhã
- EB Freixo
- EBS Arcozelo 1
- EBS Arcozelo 2
- EPRALIMA
- Escola Profissional Agrícola
- ▲ Escola Secundária Geral
- ▲ Escola Secundária (Profissional)

População Residente (BGRI INE2011)

- 0 - 25
- 25 - 40
- 40 - 60
- 60 - 80
- 80 - 242



# LINHA: Ponte de Lima - Arcos de Valdevez (por Refóios)



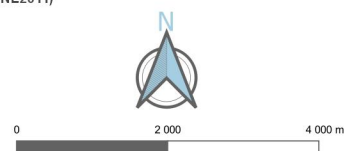
— Linha a Contratualizar

Residência dos Alunos (>1.º Ciclo) - Vai para?

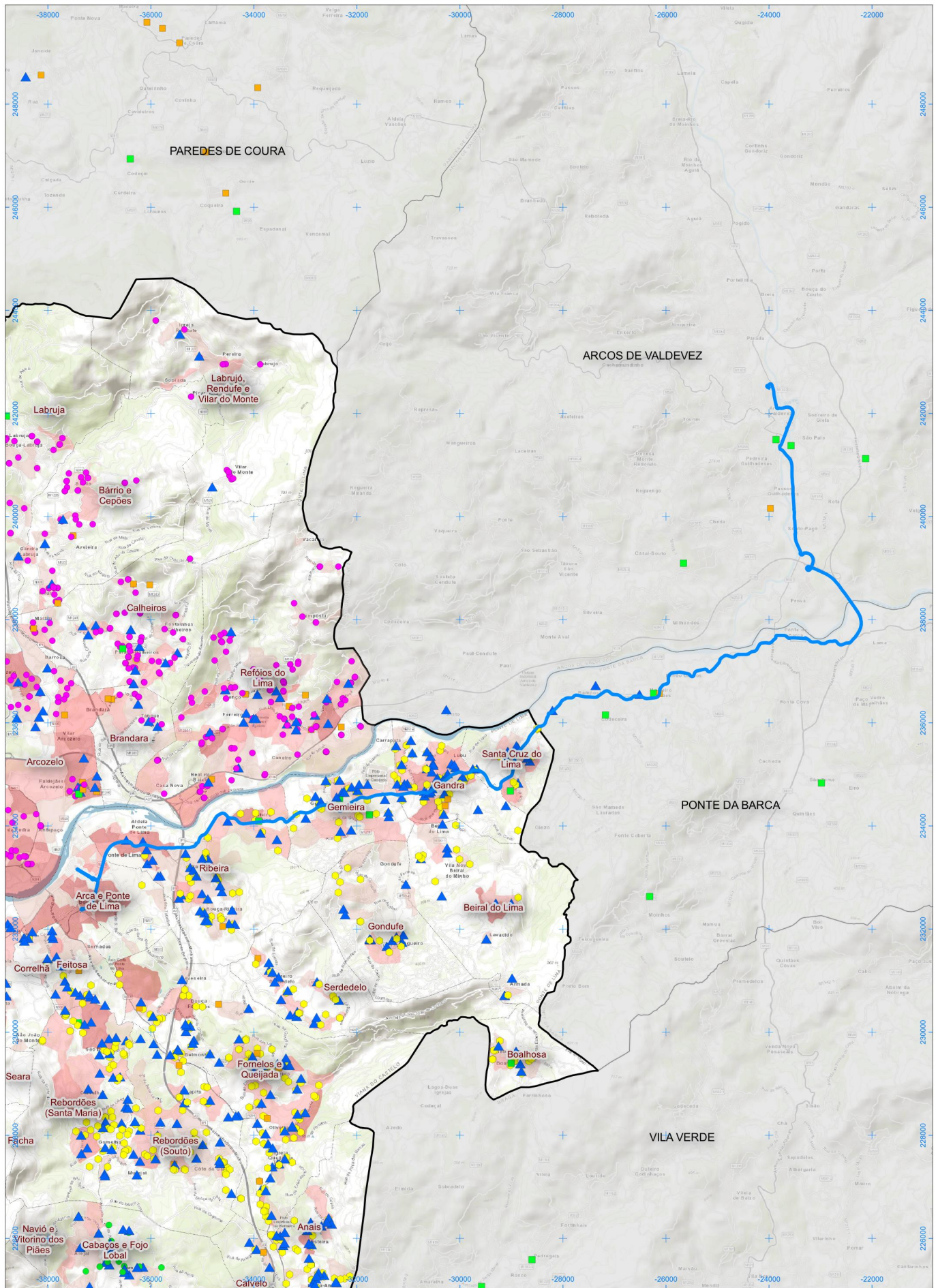
- EB 2 e 3 António Feijó
- EB Correlhã
- EB Freixo
- EBS Arcozelo 1
- EBS Arcozelo 2
- EPRALIMA
- Escola Profissional Agrícola
- ▲ Escola Secundária Geral
- ▲ Escola Secundária (Profissional)

População Residente (BGRI INE2011)

- 0 - 25
- 25 - 40
- 40 - 60
- 60 - 80
- 80 - 242



# LINHA: Ponte de Lima - Arcos de Valdevez (por Ponte da Barca)



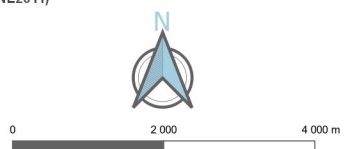
— Linha a Contratar

Residência dos Alunos (>1.º Ciclo) - Vai para?

- EB 2 e 3 António Feijó
- EB Correlhã
- EB Freixo
- EBS Arcozelo 1
- EBS Arcozelo 2
- EPRALIMA
- Escola Profissional Agrícola
- ▲ Escola Secundária Geral
- ▲ Escola Secundária (Profissional)

População Residente (BGRI INE2011)

- 0 - 25
- 25 - 40
- 40 - 60
- 60 - 80
- 80 - 242



## Anexo II

TAT	6,11%
-----	-------

Bilhetes Simples, Carreiras não automatizadas:									
Escalões		jan/22			jan/23			Variação TAT	Acréscimo PVP
		Atualização teórica	Preço Arr.	PVP - Preço Arr. 5 cent.	Atualização teórica	Preço Arr.	PVP - Preço Arr. 5 cent.		
0	2	1,041 €	1,040 €	1,050 €	1,105 €	1,100 €	1,100 €	6,11%	0,050 €
3	4	1,458 €	1,460 €	1,450 €	1,547 €	1,550 €	1,550 €	6,11%	0,100 €
5	6	1,927 €	1,930 €	1,950 €	2,045 €	2,040 €	2,050 €	6,11%	0,100 €
7	8	2,139 €	2,140 €	2,150 €	2,270 €	2,270 €	2,250 €	6,11%	0,100 €
9	10	2,239 €	2,240 €	2,250 €	2,376 €	2,380 €	2,400 €	6,11%	0,150 €
11	12	2,343 €	2,340 €	2,350 €	2,486 €	2,490 €	2,500 €	6,11%	0,150 €
13	14	2,447 €	2,450 €	2,450 €	2,597 €	2,600 €	2,600 €	6,11%	0,150 €
15	16	2,604 €	2,600 €	2,600 €	2,763 €	2,760 €	2,750 €	6,11%	0,150 €
17	18	2,812 €	2,810 €	2,800 €	2,984 €	2,980 €	3,000 €	6,11%	0,200 €
19	20	2,968 €	2,970 €	2,950 €	3,149 €	3,150 €	3,150 €	6,11%	0,200 €
21	22	3,228 €	3,230 €	3,250 €	3,425 €	3,430 €	3,450 €	6,11%	0,200 €
23	24	3,385 €	3,390 €	3,400 €	3,592 €	3,590 €	3,600 €	6,11%	0,200 €
25	28	3,600 €	3,600 €	3,600 €	3,820 €	3,820 €	3,800 €	6,11%	0,200 €
29	32	3,801 €	3,800 €	3,800 €	4,033 €	4,030 €	4,050 €	6,11%	0,250 €
33	36	4,062 €	4,060 €	4,050 €	4,310 €	4,310 €	4,300 €	6,11%	0,250 €
37	40	4,322 €	4,320 €	4,300 €	4,586 €	4,590 €	4,600 €	6,11%	0,300 €
41	44	4,374 €	4,370 €	4,350 €	4,641 €	4,640 €	4,650 €	6,11%	0,300 €
45	48	4,478 €	4,480 €	4,500 €	4,752 €	4,750 €	4,750 €	6,11%	0,250 €
49	50	4,634 €	4,630 €	4,650 €	4,917 €	4,920 €	4,900 €	6,11%	0,250 €
51	52	5,008 €	5,010 €	5,000 €	5,314 €	5,310 €	5,300 €	6,11%	0,300 €
53	56	5,311 €	5,310 €	5,300 €	5,636 €	5,640 €	5,650 €	6,11%	0,350 €
57	60	5,520 €	5,520 €	5,500 €	5,857 €	5,860 €	5,850 €	6,11%	0,350 €
61	65	5,728 €	5,730 €	5,750 €	6,078 €	6,080 €	6,100 €	6,11%	0,350 €
66	70	5,832 €	5,830 €	5,850 €	6,188 €	6,190 €	6,200 €	6,11%	0,350 €
71	75	5,936 €	5,940 €	5,950 €	6,299 €	6,300 €	6,300 €	6,11%	0,350 €
76	80	6,145 €	6,150 €	6,150 €	6,520 €	6,520 €	6,500 €	6,11%	0,350 €
81	85	6,353 €	6,350 €	6,350 €	6,741 €	6,740 €	6,750 €	6,11%	0,400 €
86	90	6,457 €	6,460 €	6,450 €	6,852 €	6,850 €	6,850 €	6,11%	0,400 €
91	95	6,561 €	6,560 €	6,550 €	6,962 €	6,960 €	6,950 €	6,11%	0,400 €
96	100	6,665 €	6,670 €	6,650 €	7,072 €	7,070 €	7,050 €	6,11%	0,400 €
101	110	6,769 €	6,770 €	6,750 €	7,183 €	7,180 €	7,200 €	6,11%	0,450 €
111	120	7,263 €	7,260 €	7,250 €	7,707 €	7,710 €	7,700 €	6,11%	0,450 €
121	130	7,470 €	7,470 €	7,450 €	7,926 €	7,930 €	7,950 €	6,11%	0,500 €

média todos os intervalos

6,110%

Meio Bilhete									
Escalões		jan/22			jan/23			Variação TAT	Acréscimo PVP
		Atualização teórica	Preço Arr.	PVP - Preço Arr. 5 cent.	Atualização teórica	Preço Arr.	PVP - Preço Arr. 5 cent.		
0	2	0,521 €	0,520 €	0,500 €	0,553 €	0,550 €	0,550 €	6,11%	0,050 €
3	4	0,729 €	0,730 €	0,750 €	0,774 €	0,770 €	0,750 €	6,11%	0,000 €
5	6	0,963 €	0,960 €	0,950 €	1,022 €	1,020 €	1,000 €	6,11%	0,050 €
7	8	1,070 €	1,070 €	1,050 €	1,135 €	1,140 €	1,150 €	6,11%	0,100 €
9	10	1,120 €	1,120 €	1,100 €	1,188 €	1,190 €	1,200 €	6,11%	0,100 €
11	12	1,172 €	1,170 €	1,150 €	1,244 €	1,240 €	1,250 €	6,11%	0,100 €
13	14	1,224 €	1,220 €	1,200 €	1,299 €	1,300 €	1,300 €	6,11%	0,100 €
15	16	1,302 €	1,300 €	1,300 €	1,382 €	1,380 €	1,400 €	6,11%	0,100 €
17	18	1,406 €	1,410 €	1,400 €	1,492 €	1,490 €	1,500 €	6,11%	0,100 €
19	20	1,484 €	1,480 €	1,500 €	1,575 €	1,570 €	1,550 €	6,11%	0,050 €
21	22	1,614 €	1,610 €	1,600 €	1,713 €	1,710 €	1,700 €	6,11%	0,100 €
23	24	1,692 €	1,690 €	1,700 €	1,795 €	1,800 €	1,800 €	6,11%	0,100 €
25	28	1,800 €	1,800 €	1,800 €	1,910 €	1,910 €	1,900 €	6,11%	0,100 €
29	32	1,901 €	1,900 €	1,900 €	2,017 €	2,020 €	2,000 €	6,11%	0,100 €
33	36	2,031 €	2,030 €	2,050 €	2,155 €	2,160 €	2,150 €	6,11%	0,100 €
37	40	2,161 €	2,160 €	2,150 €	2,293 €	2,290 €	2,300 €	6,11%	0,150 €
41	44	2,187 €	2,190 €	2,200 €	2,321 €	2,320 €	2,300 €	6,11%	0,100 €
45	48	2,239 €	2,240 €	2,250 €	2,376 €	2,380 €	2,400 €	6,11%	0,150 €
49	50	2,317 €	2,320 €	2,300 €	2,459 €	2,460 €	2,450 €	6,11%	0,150 €
51	52	2,504 €	2,500 €	2,500 €	2,657 €	2,660 €	2,650 €	6,11%	0,150 €
53	56	2,656 €	2,660 €	2,650 €	2,818 €	2,820 €	2,800 €	6,11%	0,150 €
57	60	2,760 €	2,760 €	2,750 €	2,929 €	2,930 €	2,950 €	6,11%	0,200 €
61	65	2,864 €	2,860 €	2,850 €	3,039 €	3,040 €	3,050 €	6,11%	0,200 €
66	70	2,916 €	2,920 €	2,900 €	3,094 €	3,090 €	3,100 €	6,11%	0,200 €
71	75	2,968 €	2,970 €	2,950 €	3,149 €	3,150 €	3,150 €	6,11%	0,200 €
76	80	3,072 €	3,070 €	3,050 €	3,260 €	3,260 €	3,250 €	6,11%	0,200 €
81	85	3,176 €	3,180 €	3,200 €	3,370 €	3,370 €	3,350 €	6,11%	0,150 €
86	90	3,228 €	3,230 €	3,250 €	3,425 €	3,430 €	3,450 €	6,11%	0,200 €
91	95	3,281 €	3,280 €	3,300 €	3,481 €	3,480 €	3,500 €	6,11%	0,200 €
96	100	3,333 €	3,330 €	3,350 €	3,537 €	3,540 €	3,550 €	6,11%	0,200 €
101	110	3,385 €	3,390 €	3,400 €	3,592 €	3,590 €	3,600 €	6,11%	0,200 €
111	120	3,631 €	3,630 €	3,650 €	3,853 €	3,850 €	3,850 €	6,11%	0,200 €
121	130	3,735 €	3,740 €	3,750 €	3,963 €	3,960 €	3,950 €	6,11%	0,200 €

média todos os intervalos

6,110%

