

**transportes ●●  
metropolitanos  
de ●●●●● lisboa**

Anexo I ao Relatório n.º 10/TML/2021

Mapas por município com linhas  
emitidas pela AML



DEP

TML.R.2021.10

agosto.2021

Alcochete

### Legenda

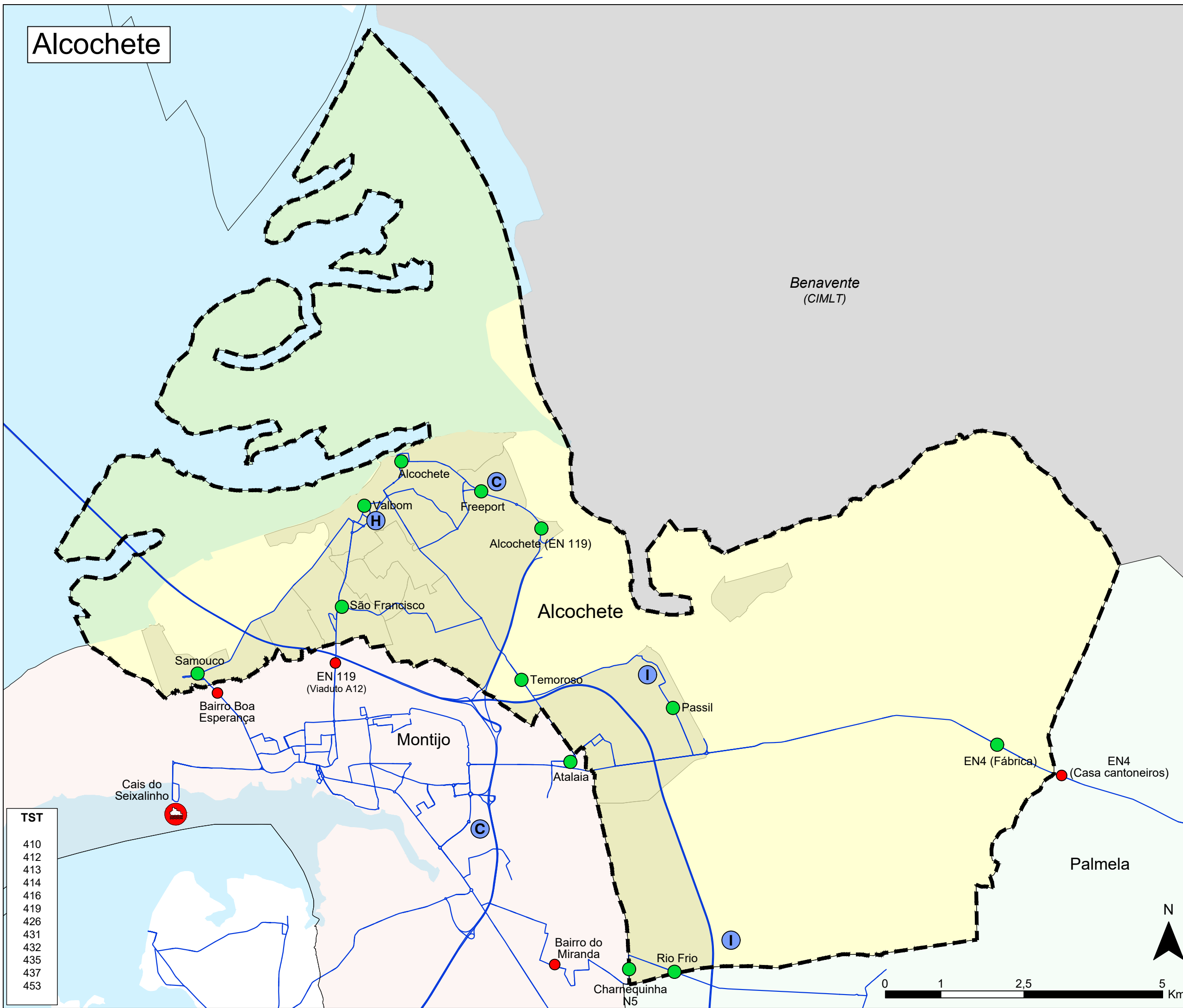
- Transporte Rodoviário
- Paragem relevante no município
  - Paragens fora do município

- Operadores de transporte
- TST - Transportes Sul Tejo

- Transporte Fluvial
- ⚓ Outras estações fora do município

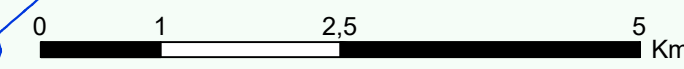
- Equipamentos
- Ⓜ Hospital / Centro de Saúde
  - Ⓢ Zona Comercial / Forum
  - Ⓜ Zona Industrial

- BGRI 2011
- ▭ Lugares com mais de 40 Hab.
  - ⚡ Limite de Concelho
  - ▭ Fora AML



**TST**

410
412
413
414
416
419
426
431
432
435
437
453



**a.** . . .

. . **m.** área metropolitana de lisboa

. **l.** .

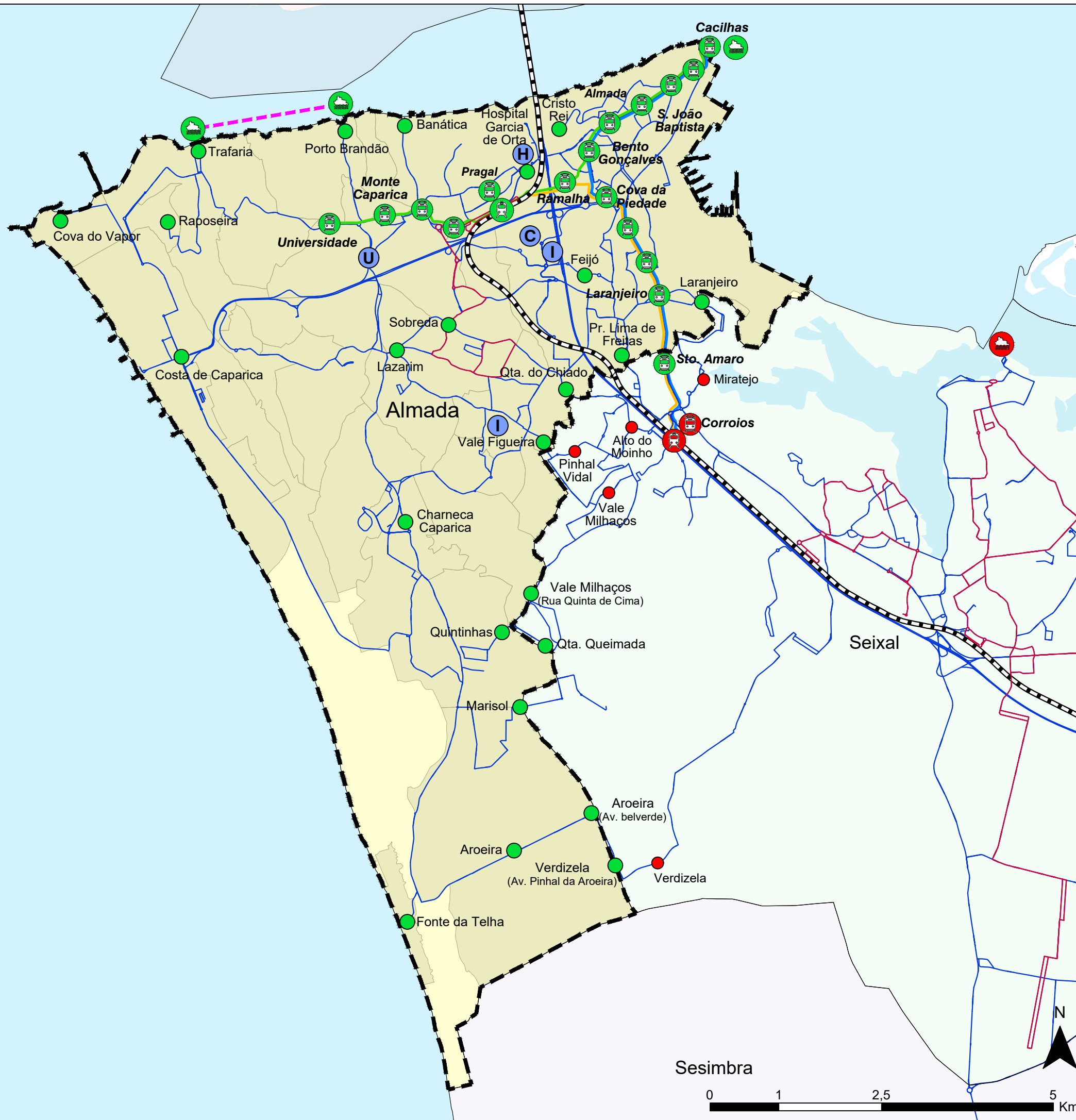
# Almada

## TST

101  
102  
103  
106  
107  
108  
110  
114  
116  
117  
120  
121  
123  
124  
125  
126  
127  
129  
130  
133  
135  
139  
143  
145  
146  
149  
151  
152  
153  
155  
158  
159  
160  
161  
162  
163  
167  
169  
171  
172  
174  
175  
176  
179  
180  
181  
182  
190  
191  
192  
194  
196  
197  
198  
199  
203  
254  
260  
583  
755  
783

## Sulfertagus

1P

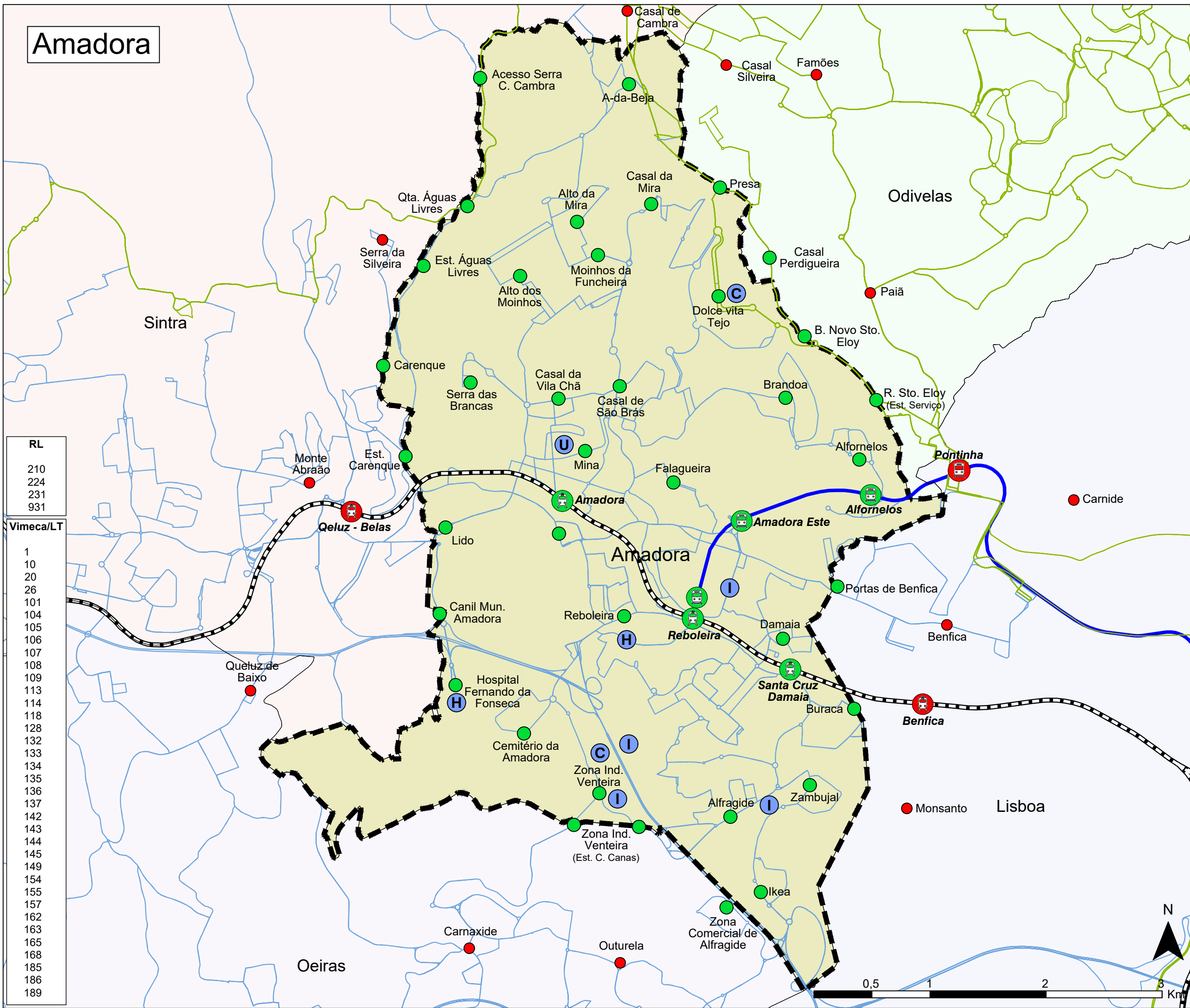


## Legenda

- Transporte Rodoviário
  - Paragem relevante no município
  - Paragens fora do município
- Operadores de transporte
  - TST - Transportes Sul Tejo
  - Sulfertagus
- Metro Transportes do Sul
  - Estação no Município
  - Outras estações fora do município
- Transporte Fluvial
  - Estação no Município
  - Outras estações fora do município
- Transporte Ferroviário
  - Estação no Município
  - Outras estações fora do município
- Equipamentos
  - Ⓜ Hospital / Centro de Saúde
  - Ⓢ Zona Comercial / Forum
  - Ⓡ Zona Industrial
  - Ⓤ Universidade
- BGRI 2011
  - ▭ Lugares com mais de 40 Hab.
  - Limite de Concelho



# Amadora



- Legenda**
- Transporte Rodoviário
    - Paragem relevante no município
    - Paragens fora do município
  - Operadores de transporte
    - Vimeca Transportes
    - Rodoviária de Lisboa
  - Metropolitano Lisboa
    - Linha Azul
  - Transporte Ferroviário
    - Estação no Município
    - Outras estações fora do município
  - Equipamentos
    - Hospital / Centro de Saúde
    - Zona Comercial / Forum
    - Zona Industrial
    - Universidade
  - BGRI 2011
    - Lugares com mais de 40 Hab.
    - Limite de Concelho

**RL**

210
224
231
931

**Vimeca/LT**

1
10
20
26
101
104
105
106
107
108
109
113
114
118
128
132
133
134
135
136
137
142
143
144
145
149
154
155
157
162
163
165
168
185
186
189

**a.** . . .

. . **m.** área metropolitana de Lisboa

. **l.** .

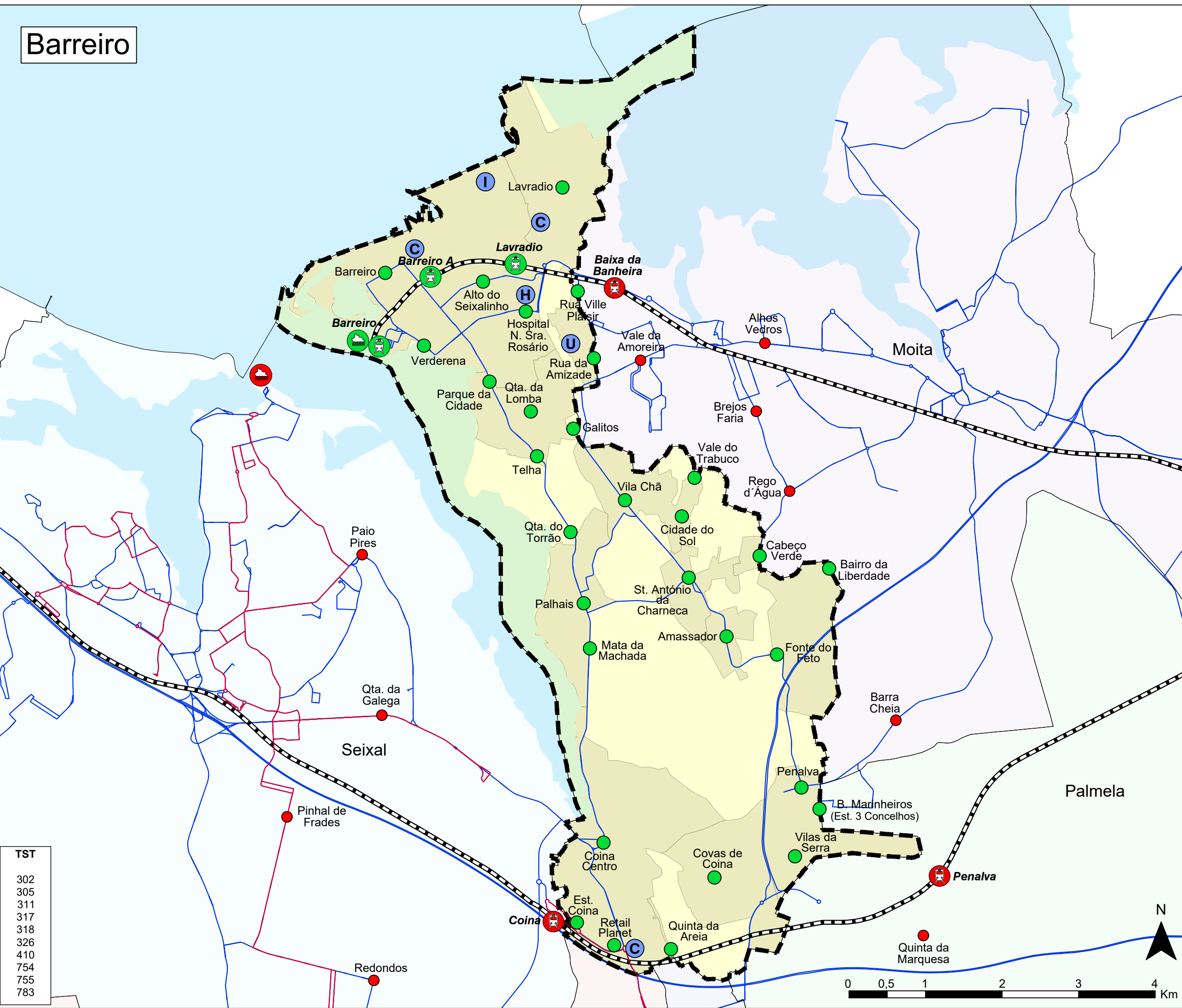


# Barreiro

## Legenda

- Transporte Rodoviário
  - Paragem relevante no município
  - Paragens fora do município
- Operadores de transporte
  - TST - Transportes Sul Tejo
  - Sulfertagus
- Transporte Fluvial
  - ⚓ Estação no Município
  - ⚓ Outras estações fora do município
- Transporte Ferroviário
  - 🚆 Estação no Município
  - 🚆 Outras estações fora do município
- Equipamentos
  - H Hospital / Centro de Saúde
  - C Zona Comercial / Forum
  - I Zona Industrial
  - U Universidade
- BGRI 2011
  - Lugares com mais de 40 Hab.
  - Limite de Concelho

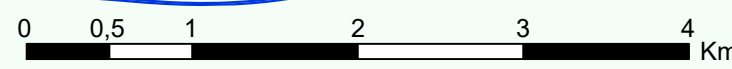
- TST**
- 302
  - 305
  - 311
  - 317
  - 318
  - 326
  - 410
  - 754
  - 755
  - 783



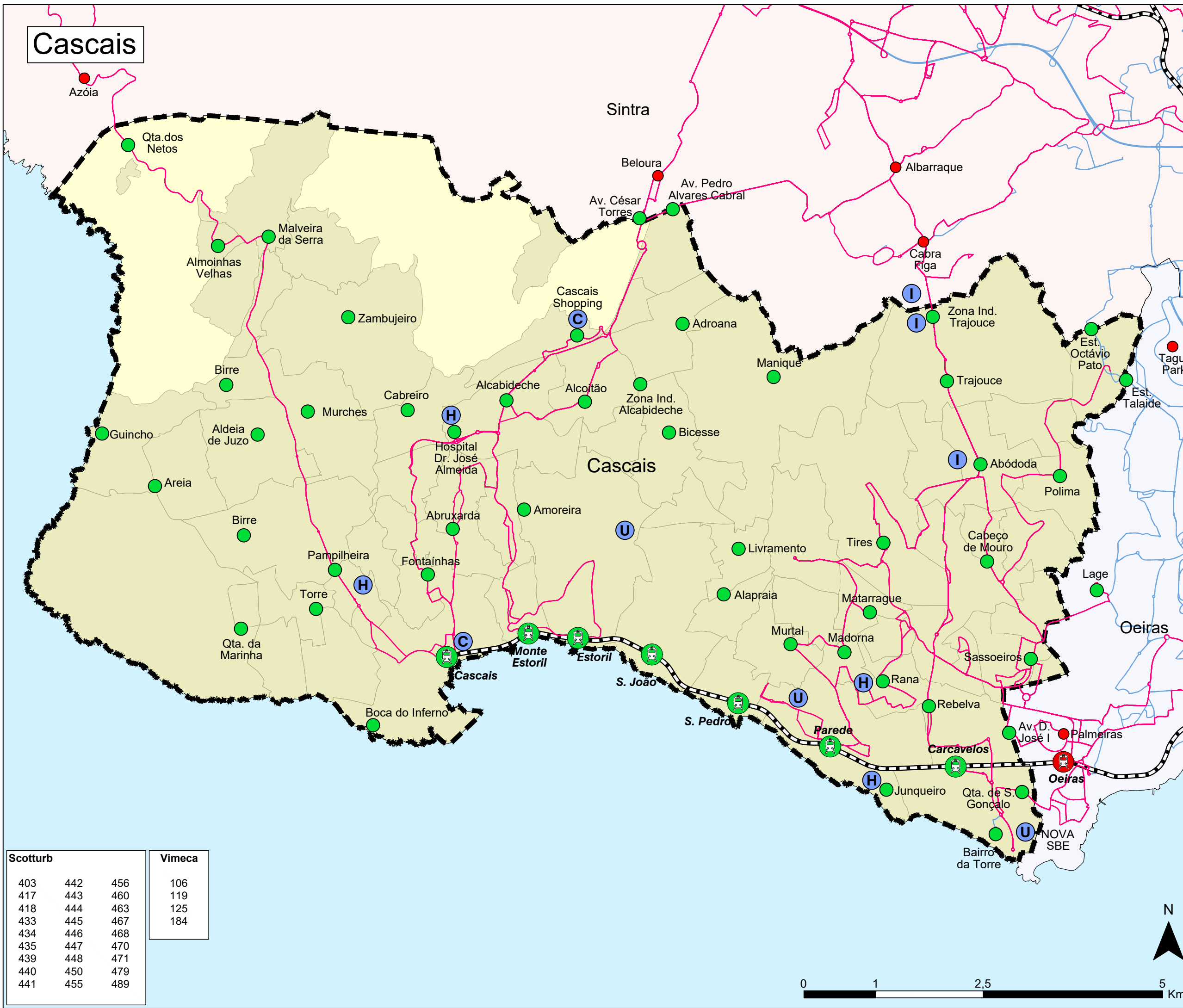
a. . .

. . m. área metropolitana de lisboa

. l. .

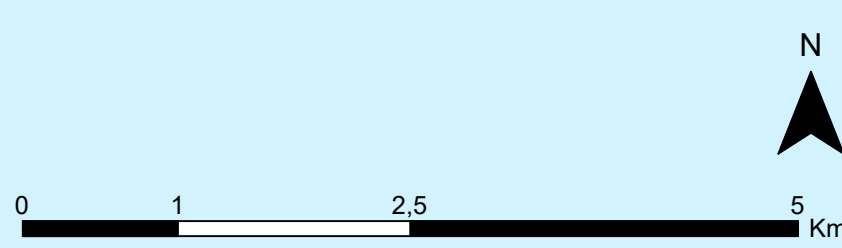


# Cascais



- ### Legenda
- Transporte Rodoviário
    - Paragem relevante no município
    - Paragens fora do município
  - Operadores de transporte
    - Scotturb - Transportes Urbanos
    - Vimeca Transportes
  - Transporte Ferroviário
    - 🚉 Estação no Município
    - 🚉 Outras estações fora do município
  - Equipamentos
    - 🏥 Hospital / Centro de Saúde
    - 🏬 Zona Comercial / Forum
    - 🏭 Zona Industrial
    - 🎓 Universidade
  - BGRI 2011
    - 🏡 Lugares com mais de 40 Hab.
    - Limite de Concelho

Scotturb			Vimeca
403	442	456	106
417	443	460	119
418	444	463	125
433	445	467	184
434	446	468	
435	447	470	
439	448	471	
440	450	479	
441	455	489	



a. . .

. . m. área metropolitana de Lisboa

. l. .



Lisboa

BT

3 P  
48 P  
72  
200  
207  
208  
209  
225  
229  
230  
2080

HLM

3  
4  
5  
6  
7  
8  
9  
415  
810  
811  
1544  
2096  
2998  
7417

RL	TST
201	320A
201A	321
203	321A
205	329
206	330
210	331
211	331B
214	331C
222	333
223	334
224	335
226	335A
227	335B
228	335C
231	335D
232	336
233	336A
236	337
301	337B
302	337C
305	344
307	344A
308	347
309	347A
310	353
310A	353A
310B	353B
311	354
312	701
313	710
315	750
316	750A
317	901
318	905
319	931
320	

Vimeca

7
10
11
12
13
13D
15
20
35
101
107
108
113
115
128
132
142
144
149
154
155
162
163
165
185

TST

151
152
153
155
158
159
160
161
162
168
169
176
190
207
252
260
333
431
432
435
437
453
561
562
563
565
706
754
755

### Legenda

- Transporte Rodoviário**
- Paragem relevante no município
  - Paragens fora do município

- Operadores de transporte**
- Vimeca Transportes
  - Rodoviária de Lisboa
  - TST - Transportes Sul Tejo
  - Barraqueiro Transportes
  - Henrique Leonardo Mota

- Metropolitano Lisboa**
- Linha Azul
  - Linha Verde
  - Linha Vermelha
  - Linha Amarela

- Estações**
- Estação no Município
  - Outras estações fora do município

- Transporte Fluvial**
- Estação no Município
  - Outras estações fora do município

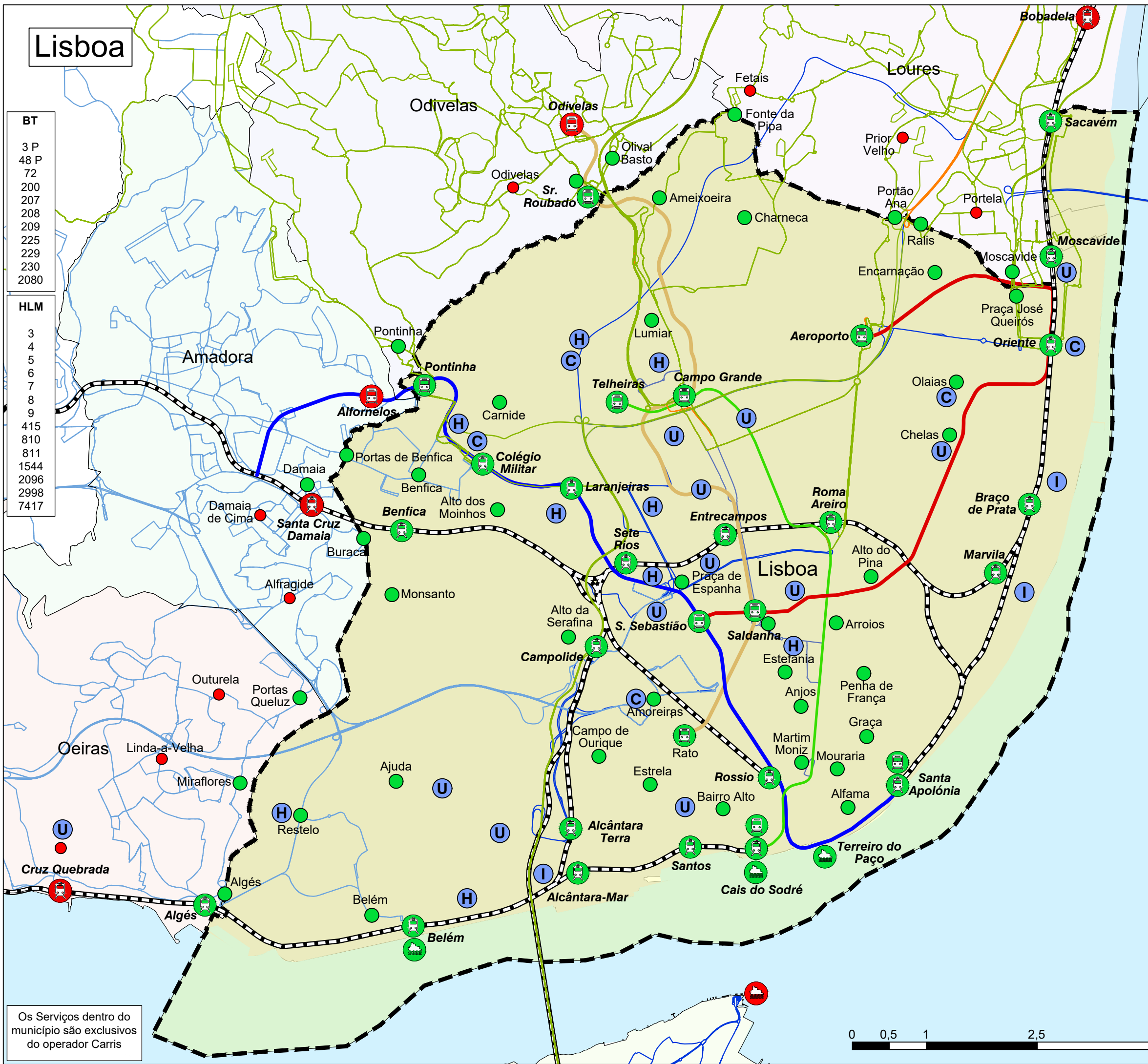
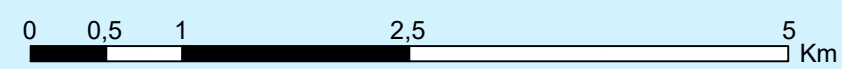
- Transporte Ferroviário**
- Estação no Município
  - Outras estações fora do município

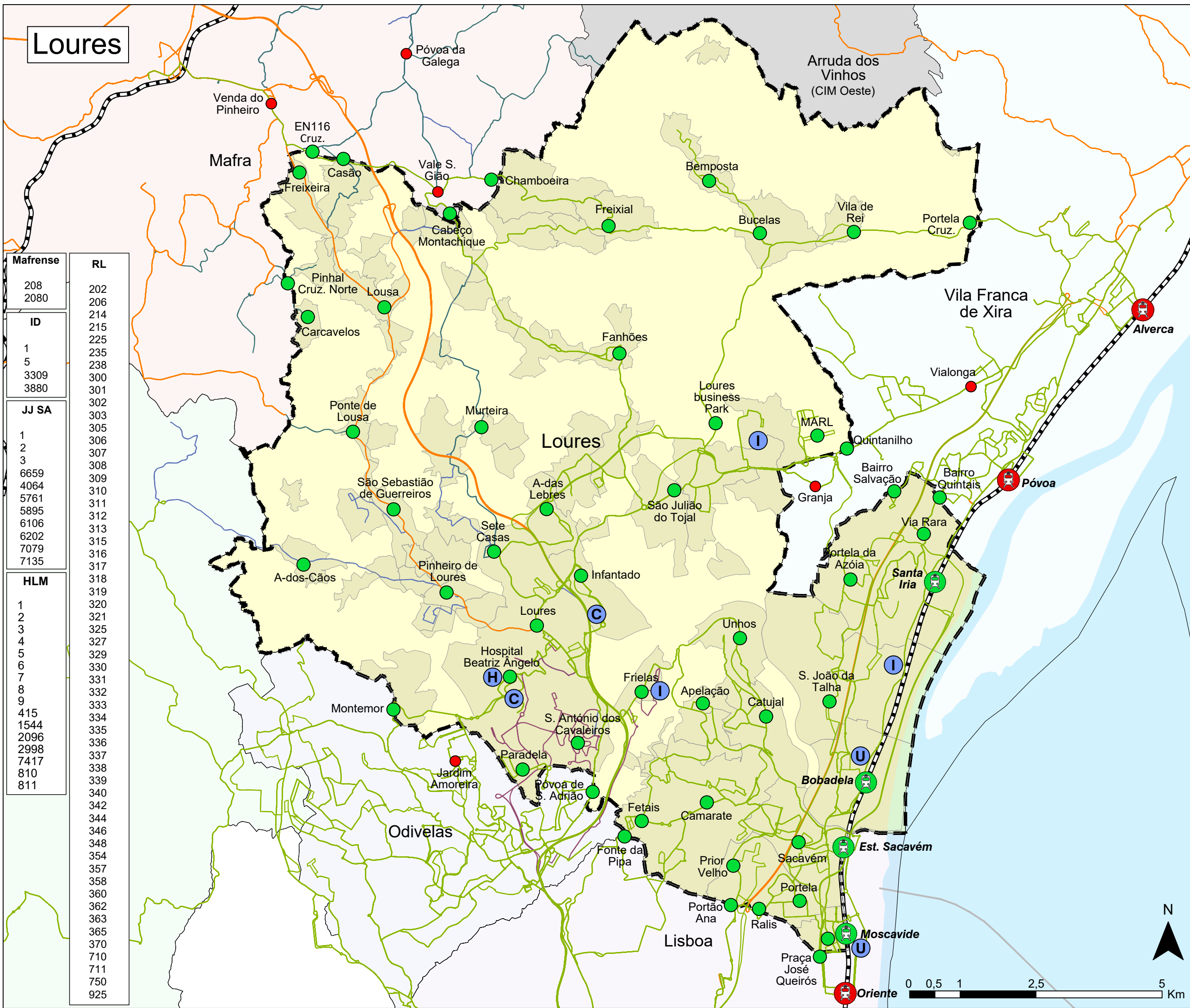
- Equipamentos**
- Hospital / Centro de Saúde
  - Zona Comercial / Forum
  - Zona Industrial
  - Universidade

- BGRI 2011**
- Lugares com mais de 40 Hab.
  - Limite de Concelho

a. . .  
 . . m. área metropolitana de lisboa  
 . l. .

Os Serviços dentro do município são exclusivos do operador Carris





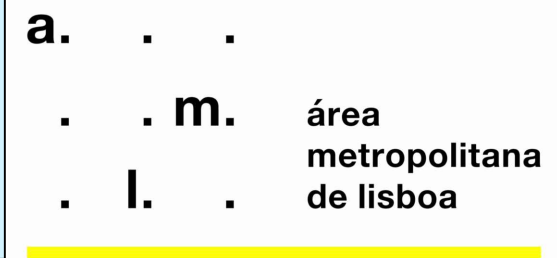
Mafrense	RL
208	202
2080	206
	214
	215
	225
	235
	238
	300
	301
	302
	303
	305
	306
	307
	308
	309
	310
	311
	312
	313
	315
	316
	317
	318
	319
	320
	321
	325
	327
	329
	330
	331
	332
	333
	334
	335
	336
	337
	338
	339
	340
	342
	344
	346
	348
	354
	357
	358
	360
	362
	363
	365
	370
	710
	711
	750
	925

ID
1
5
3309
3880

JJ SA
1
2
3
6659
4064
5761
5895
6106
6202
7079
7135

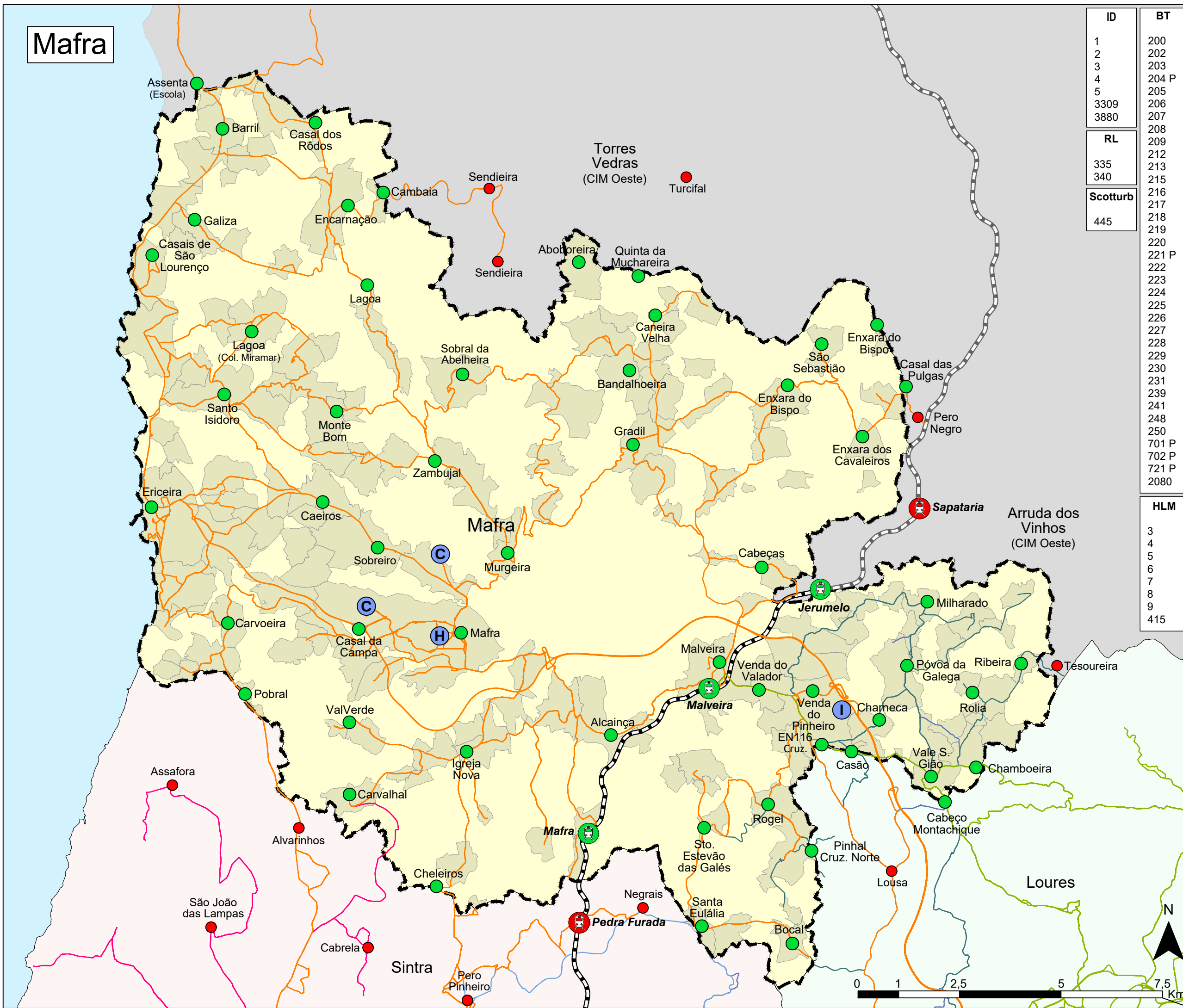
HLM
1
2
3
4
5
6
7
8
9
415
1544
2096
2998
7417
810
811

- ### Legenda
- Transporte Rodoviário**
- Paragem relevante no município
  - Paragens fora do município
- Operadores de transporte**
- Rodoviária de Lisboa
  - JJ Santo António
  - Barraqueiro Transportes Mafrense
  - Barraqueiro Oeste
  - Boa Viagem
  - Henrique Leonardo Mota
  - Isidoro Duarte
- Transporte Ferroviário**
- Estação no Município
  - Outras estações fora do município
- Equipamentos**
- Hospital / Centro de Saúde
  - Zona Comercial / Forum
  - Zona Industrial
  - Universidade
- BGRI 2011**
- Lugares com mais de 40 Hab.
  - Limite de Concelho
  - Fora AML





# Mafra



ID	BT
1	200
2	202
3	203
4	204 P
5	205
3309	206
3880	207
	208
	209
	212
	213
	215
	216
	217
	218
	219
	220
	221 P
	222
	223
	224
	225
	226
	227
	228
	229
	230
	231
	239
	241
	248
	250
	701 P
	702 P
	721 P
	2080

RL
335
340

Scotturb
445

HLM
3
4
5
6
7
8
9
415

- ### Legenda
- Transporte Rodoviário**
- Paragem relevante no município
  - Paragens fora do município
- Operadores de transporte**
- Isidoro Duarte
  - Rodoviária de Lisboa
  - Barraqueiro Transportes
  - Henrique Leonardo Mota
  - Scotturb
- Transporte Ferroviário**
- Estação no Município
  - Outras estações fora do município
- Equipamentos**
- Hospital / Centro de Saúde
  - Zona Comercial / Forum
  - Zona Industrial
- BGRI 2011**
- Lugares com mais de 40 Hab.
  - Limite de Concelho
  - Fora AML

**a.** . . .

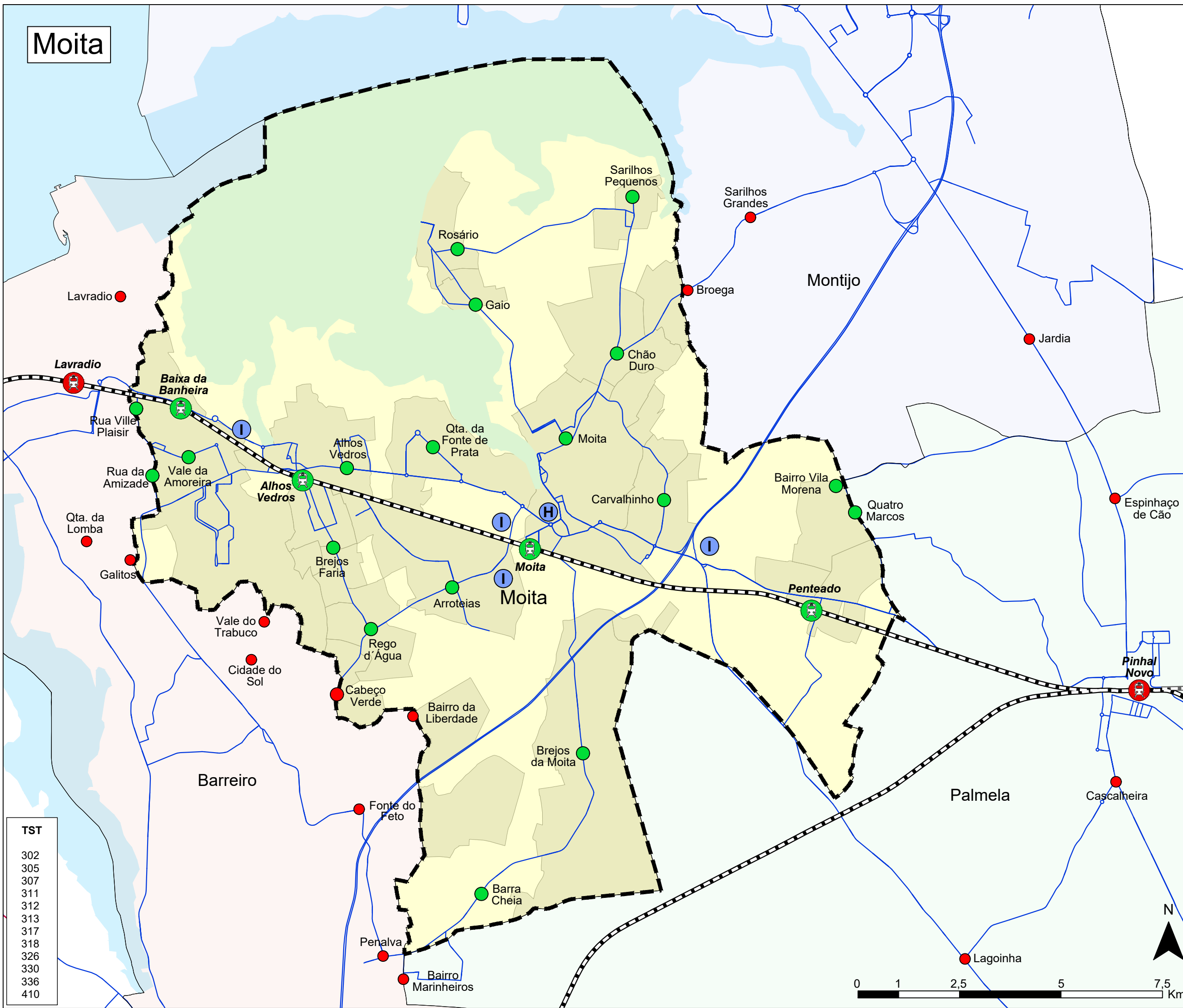
. . **m.** área metropolitana de Lisboa

. **l.** .

Moita

### Legenda

- Transporte Rodoviário
  - Paragem relevante no município
  - Paragens fora do município
- Operadores de transporte
  - TST - Transportes Sul Tejo
- Transporte Ferroviário
  - 🚆 Estação no Município
  - 🚆 Outras estações fora do município
- Equipamentos
  - 🏥 Hospital / Centro de Saúde
  - 🏭 Zona Industrial
- BGRI 2011
  - 🏘 Lugares com mais de 40 Hab.
  - Limite de Concelho



- TST**
- 302
  - 305
  - 307
  - 311
  - 312
  - 313
  - 317
  - 318
  - 326
  - 330
  - 336
  - 410

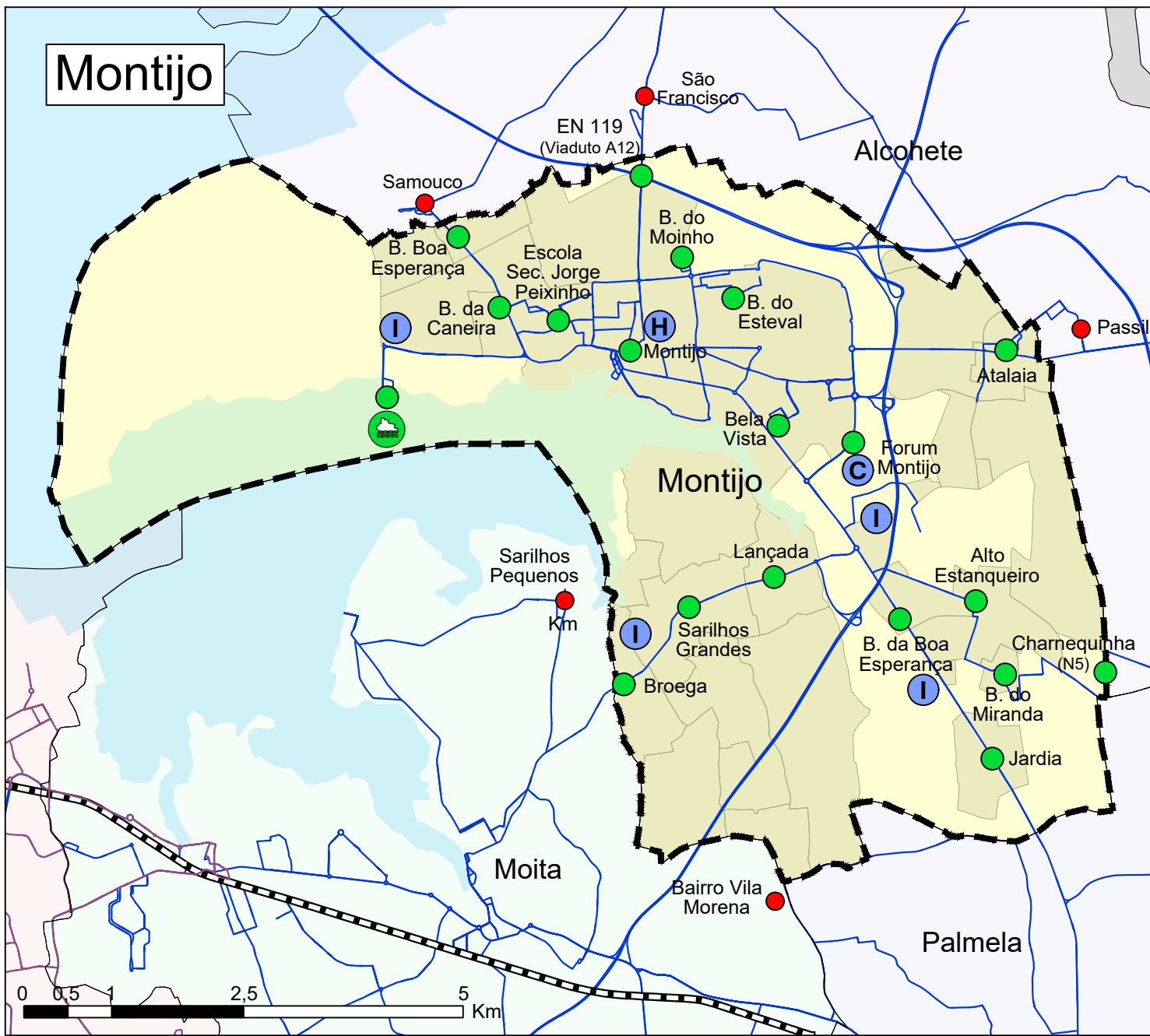


a. . .

. . m. área metropolitana de Lisboa

. l. .





TST
401
403
404
410
412
413
414
415
416
426
431
432
435
437
440
441
444
446
453
455

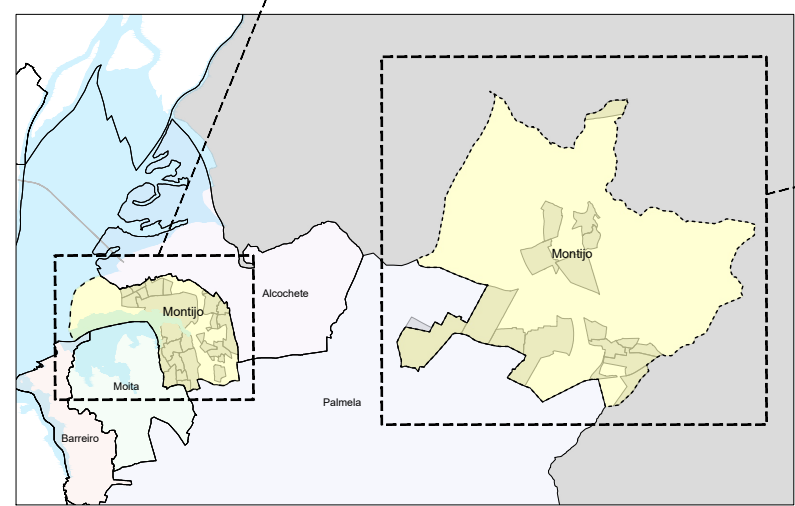
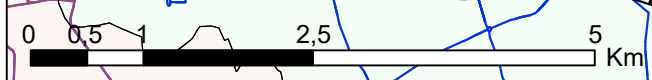
RA
8080
8902



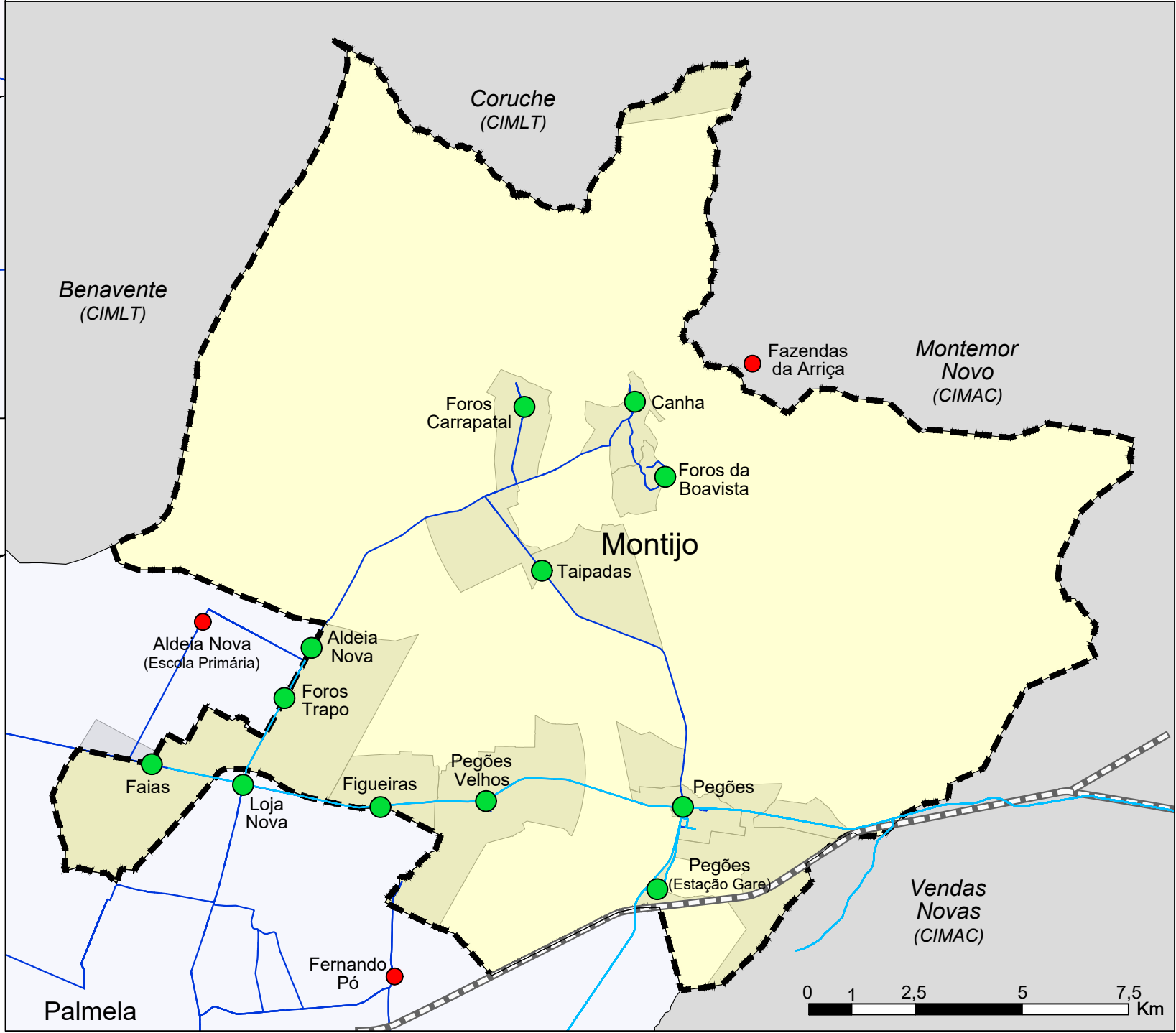
### Legenda

- Transporte Rodoviário**
- Paragem relevante no município
  - Paragens fora do município
- Operadores de transporte**
- TST - Transportes Sul Tejo
  - Rodoviária do Alentejo
- Transporte Fluvial**
- Estação no Município
  - Outras estações fora do município

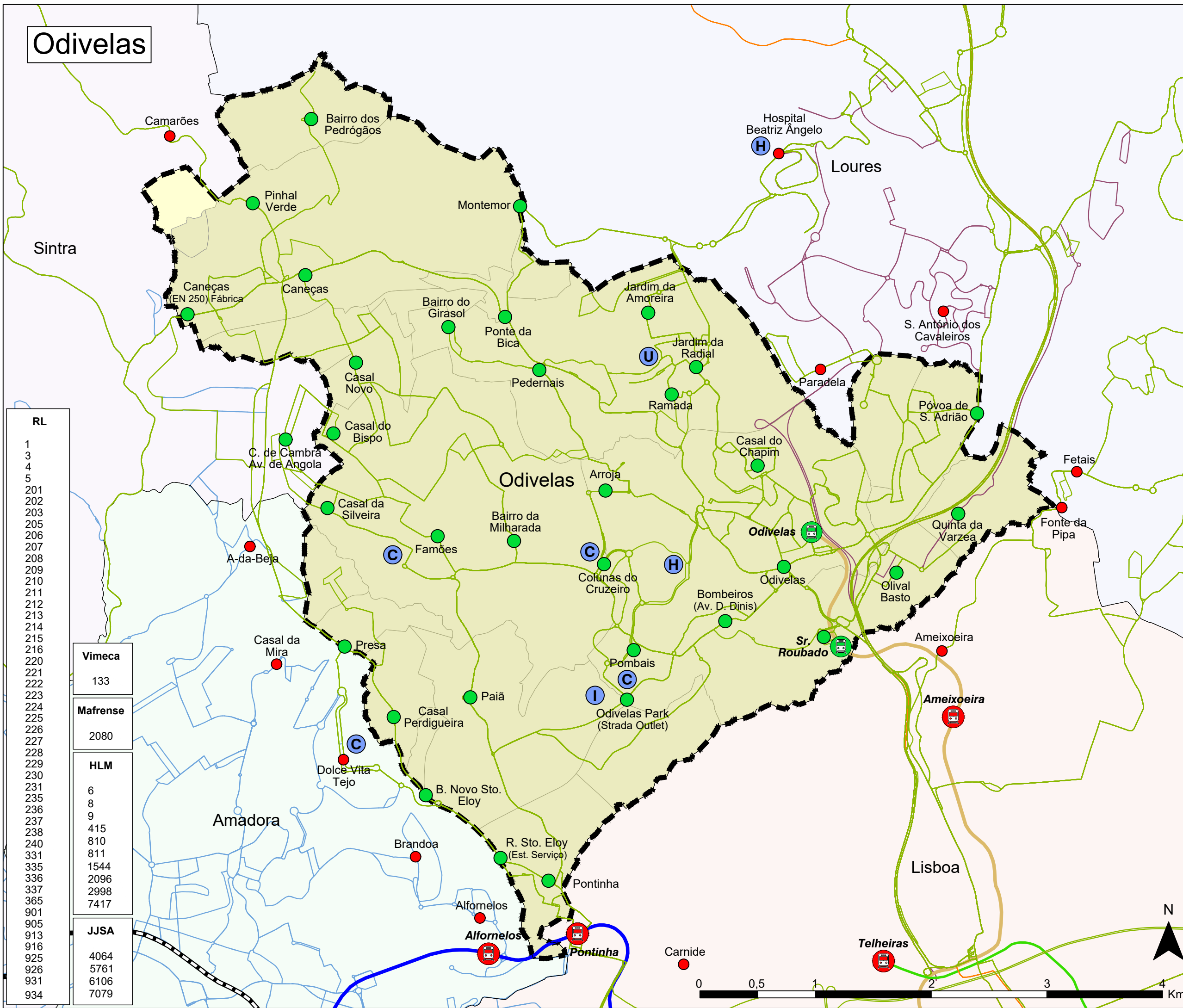
- Equipamentos**
- Ⓜ Hospital / Centro de Saúde
  - Ⓢ Zona Comercial / Forum
  - Ⓜ Zona Industrial
- BGRI 2011**
- ▭ Lugares com mais de 40 Hab.
  - Limite de Concelho
  - ▭ Fora AML



a. . .  
 . . m. área metropolitana de lisboa  
 . l. .



# Odivelas



RL

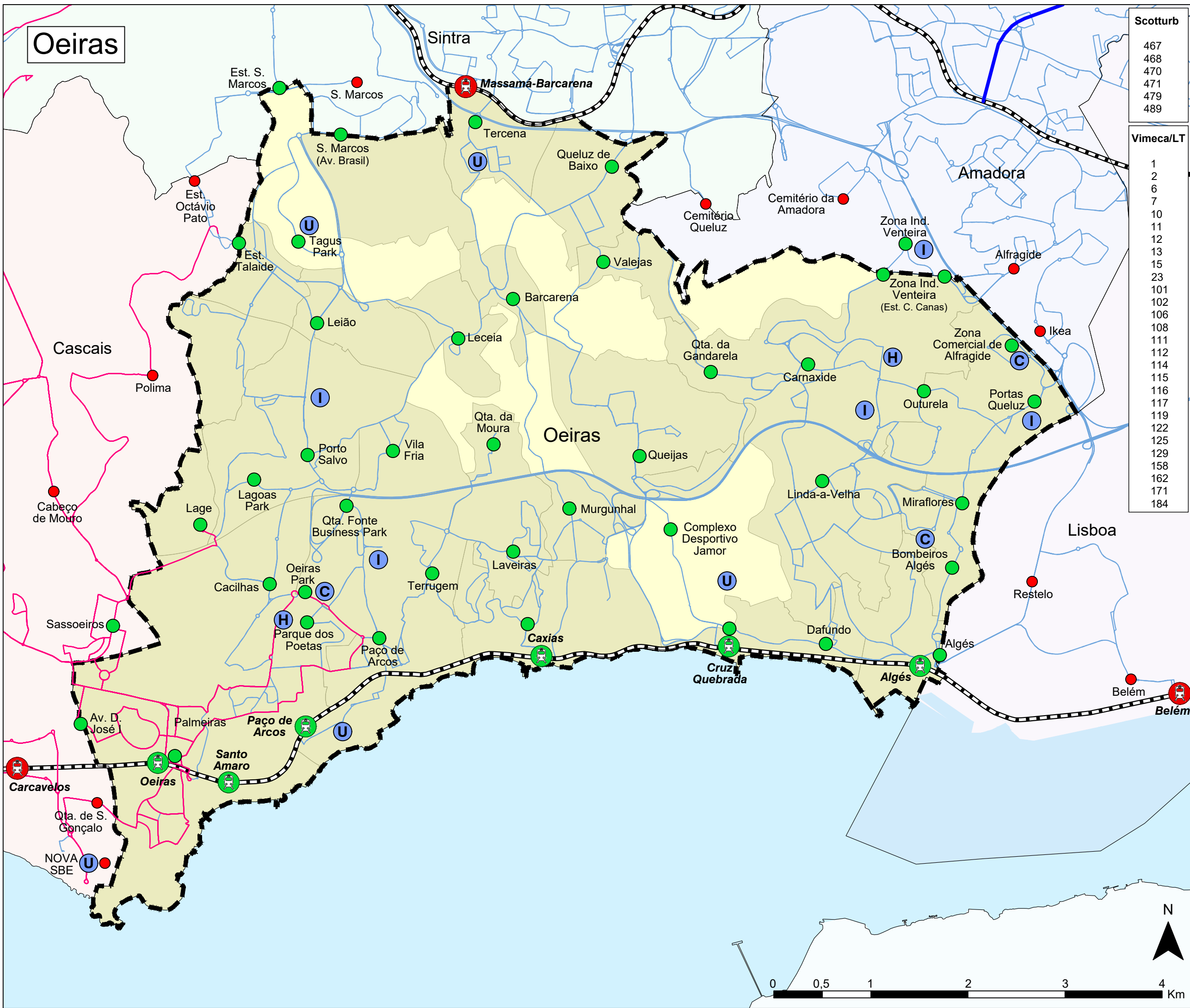
1
3
4
5
201
202
203
205
206
207
208
209
210
211
212
213
214
215
216
220
221
222
223
224
225
226
227
228
229
230
231
235
236
237
238
240
331
335
336
337
365
901
905
913
916
925
926
931
934

<b>Vimeca</b>	133
<b>Mafrense</b>	2080
<b>HLM</b>	6 8 9 415 810 811 1544 2096 2998 7417
<b>JJSA</b>	4064 5761 6106 7079

- ### Legenda
- Transporte Rodoviário
    - Paragem relevante no município
    - Paragens fora do município
  - Operadores de transporte
    - Vimeca Transportes
    - Rodoviária de Lisboa
    - JJ Santo António
    - Barraqueiro Transportes
    - Henrique Leonardo Mota
  - Metropolitano Lisboa
    - Linha Amarela
    - Estação no Município
    - Outras estações fora do município
  - Equipamentos
    - Ⓜ Hospital / Centro de Saúde
    - Ⓢ Zona Comercial / Forum
    - Ⓜ Zona Industrial
    - Ⓜ Universidade
  - BGRI 2011
    - ▭ Lugares com mais de 40 Hab.
    - Limite de Concelho







Oeiras

Scotturb
467
468
470
471
479
489

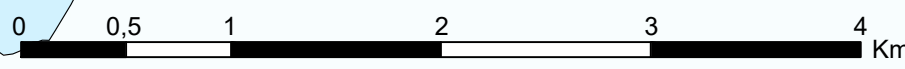
Vimeca/LT
1
2
6
7
10
11
12
13
15
23
101
102
106
108
111
112
114
115
116
117
119
122
125
129
158
162
171
184

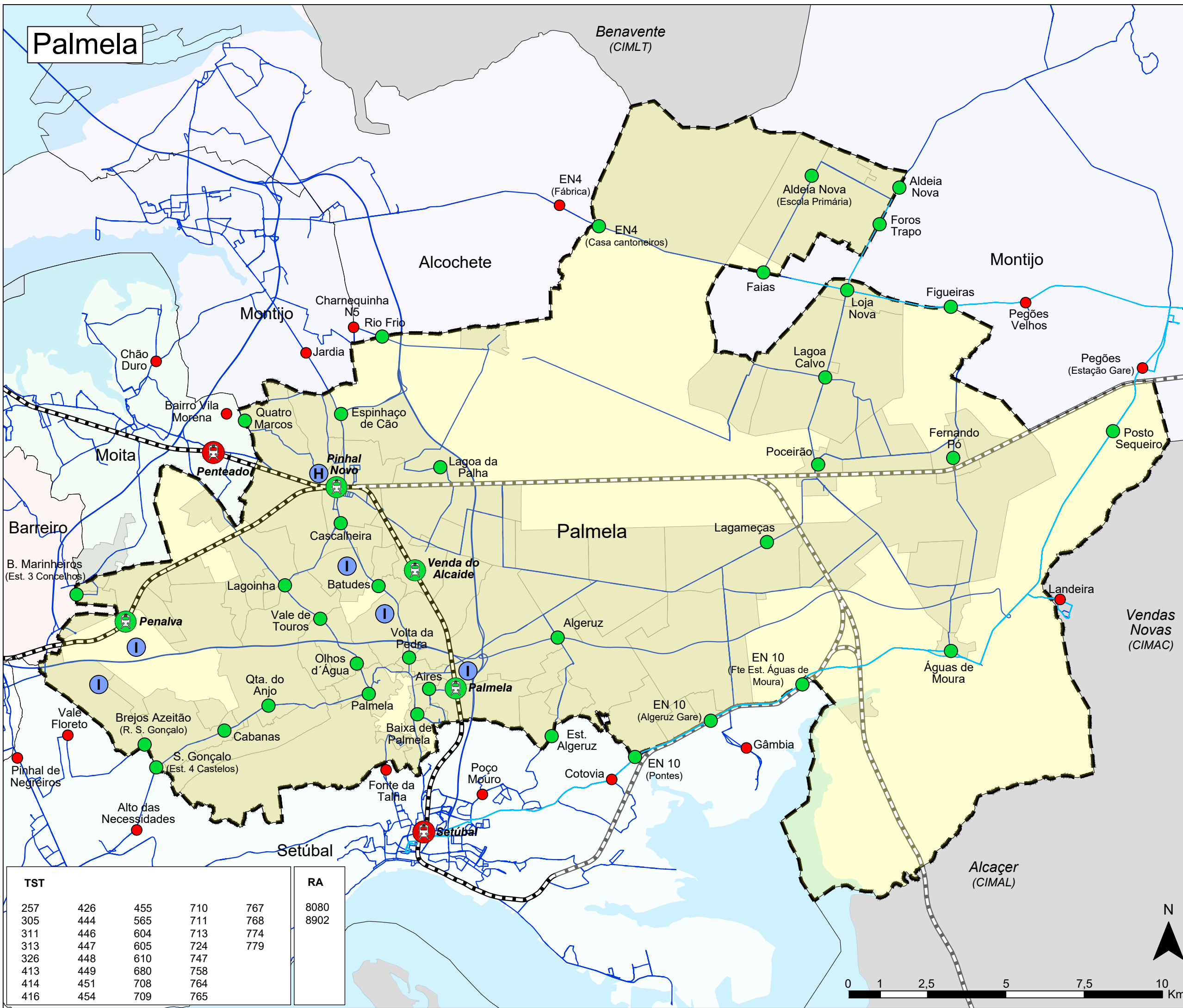
- ### Legenda
- Transporte Rodoviário**
- Paragem relevante no município
  - Paragens fora do município
- Operadores de transporte**
- Vimeca Transportes
  - Scotturb - Transportes Urbanos
- Transporte Ferroviário**
- Estação no Município
  - Outras estações fora do município
- Equipamentos**
- Hospital / Centro de Saúde
  - Zona Comercial / Forum
  - Zona Industrial
  - Universidade
- BGRI 2011**
- Lugares com mais de 40 Hab.
  - Limite de Concelho

a. . .

. . m. área metropolitana de lisboa

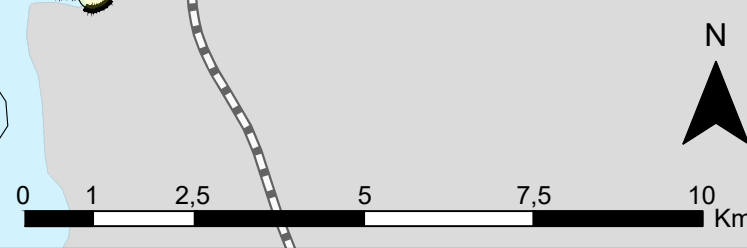
. l. .





- ### Legenda
- Transporte Rodoviário
    - Paragem relevante no município
    - Paragens fora do município
  - Operadores de transporte
    - TST - Transportes Sul Tejo
    - Rodoviária do Alentejo
  - Transporte Ferroviário
    - 🚆 Estação no Município
    - 🚆 Outras estações fora do município
  - Equipamentos
    - 🏥 Hospital / Centro de Saúde
    - 🏭 Zona Industrial
  - BGRI 2011
    - 🏠 Lugares com mais de 40 Hab.
    - Limite de Concelho
    - 🏞️ Fora AML

TST					RA
257	426	455	710	767	8080
305	444	565	711	768	8902
311	446	604	713	774	
313	447	605	724	779	
326	448	610	747		
413	449	680	758		
414	451	708	764		
416	454	709	765		



a. . .

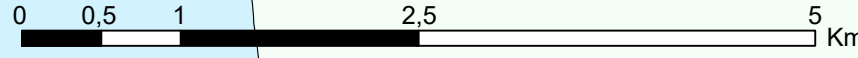
. . m. área metropolitana de lisboa

. l. .





Seixal



**TST**

107
108
110
112
114
116
120
121
126
137
139
143
149
159
162
163
168
169
172
181
184
195
191
192
196
198
199
203
207
211
219
236
252
254
260
302
583
754
755
783

**Sulfertagus**

1A
2A
1F
2F
3F
4F

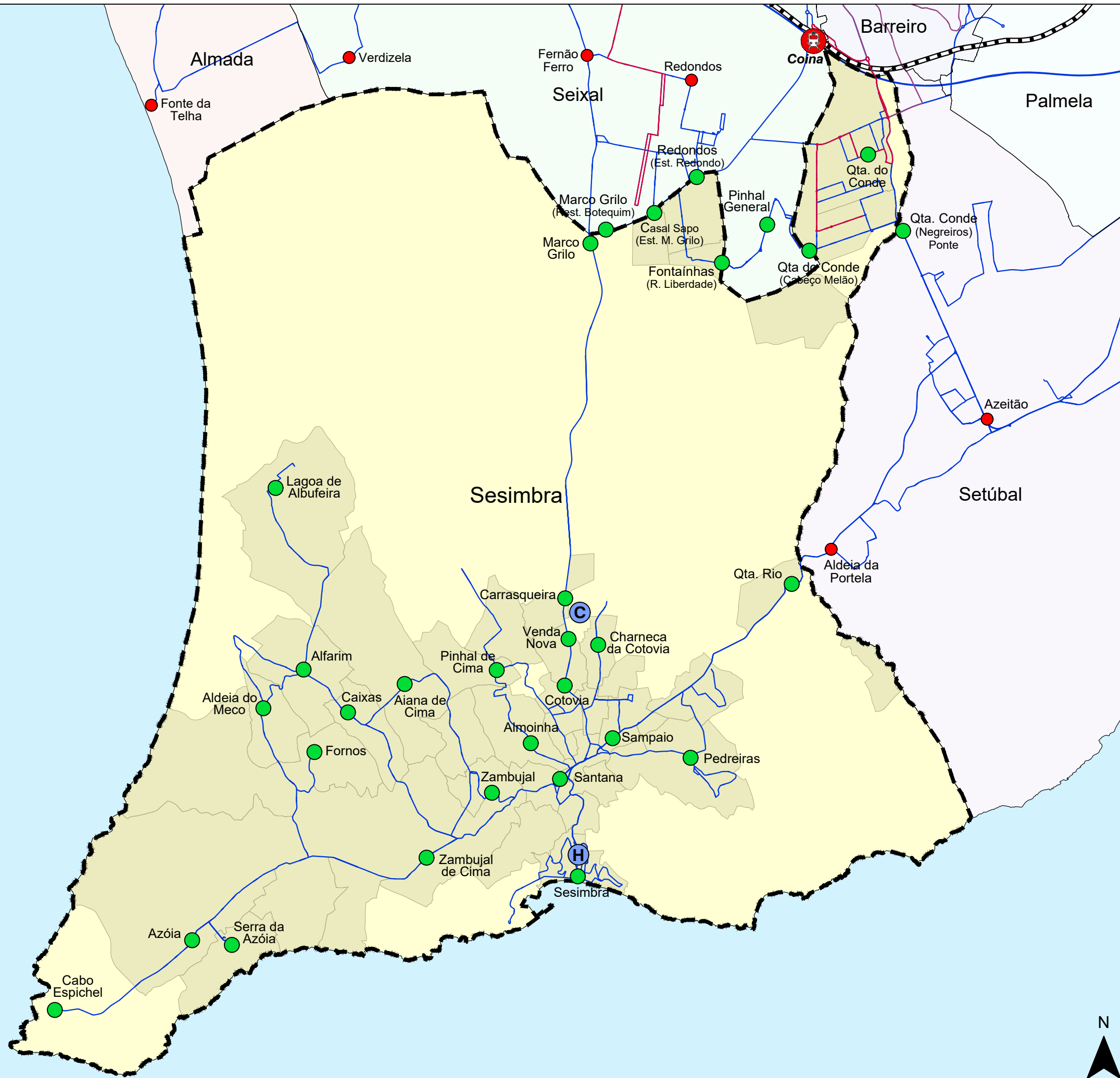
- Legenda**
- Transporte Rodoviário
    - Paragem relevante no município
    - Paragens fora do município
  - Operadores de transporte
    - TST - Transportes Sul Tejo
    - Sulfertagus
  - Metro Transportes do Sul
    - Estação no Município
    - Outras estações fora do município
  - Transporte Fluvial
    - Estação no Município
    - Outras estações fora do município
  - Transporte Ferroviário
    - Estação no Município
    - Outras estações fora do município
  - Equipamentos
    - Ⓜ Hospital / Centro de Saúde
    - Ⓢ Zona Comercial / Forum
    - Ⓛ Zona Industrial
  - BGRI 2011
    - ▭ Lugares com mais de 40 Hab.
  - — — Limite de Concelho

a. . .

. . m. área metropolitana de lisboa

. l. .

# Sesimbra



**TST**

201
203
204
205
207
208
209
210
211
219
221
222
223
225
227
228
229
230
231
234
235
236
240
243
247
252
254
260
262
754
755
770
783

**Sulfertagus**  
1N

- Legenda**
- Transporte Rodoviário
    - Paragem relevante no município
    - Paragens fora do município
  - Operadores de transporte
    - TST - Transportes Sul Tejo
    - Sulfertagus
  - Transporte Ferroviário
    - 🚂 Outras estações fora do município
  - Equipamentos
    - Ⓜ Hospital / Centro de Saúde
    - Ⓢ Zona Comercial / Forum
  - BGRI 2011
    - ▭ Lugares com mais de 40 Hab.
    - Limite de Concelho

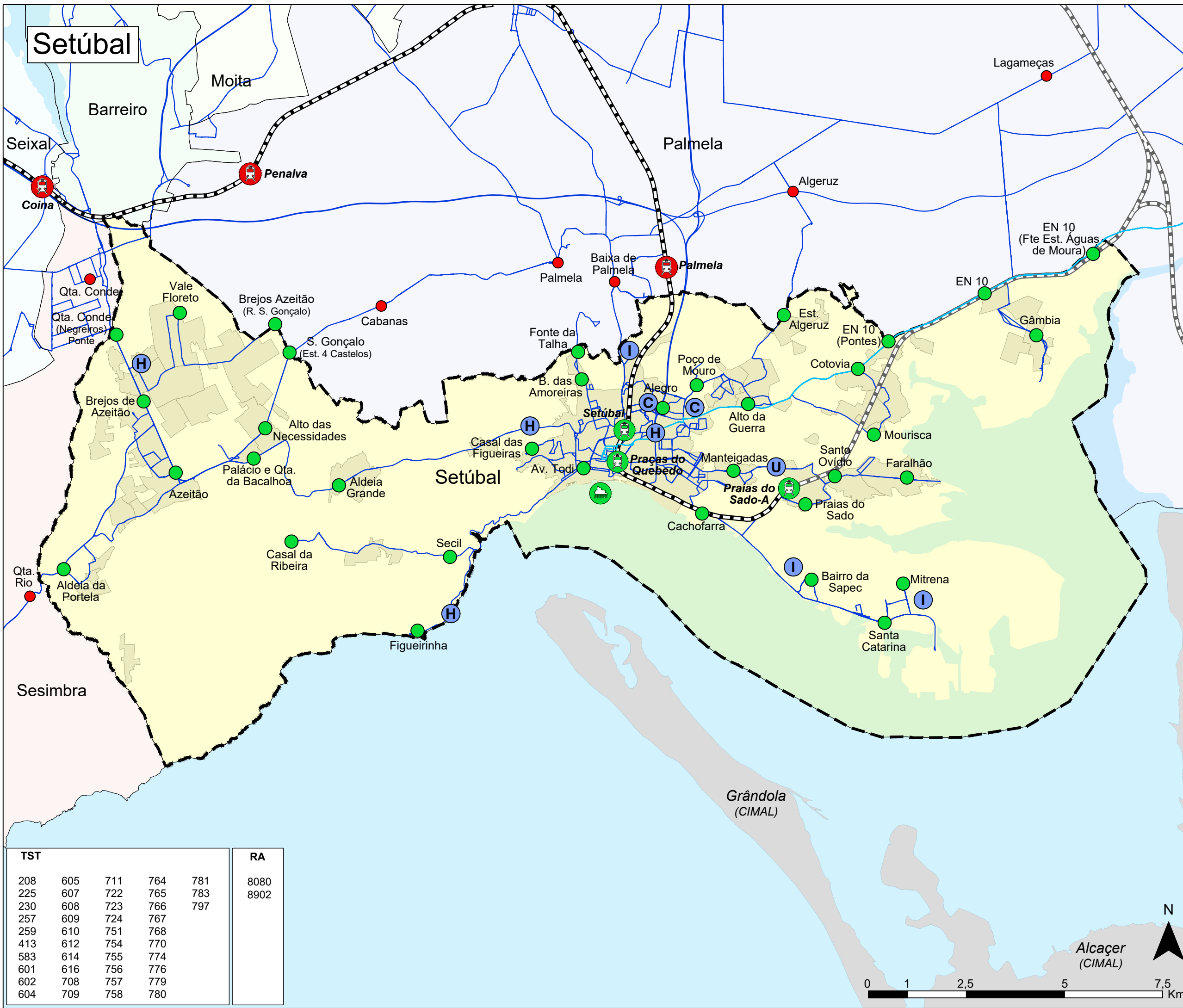
**a.** . . .

. . **m.** área metropolitana de Lisboa

. **l.** .

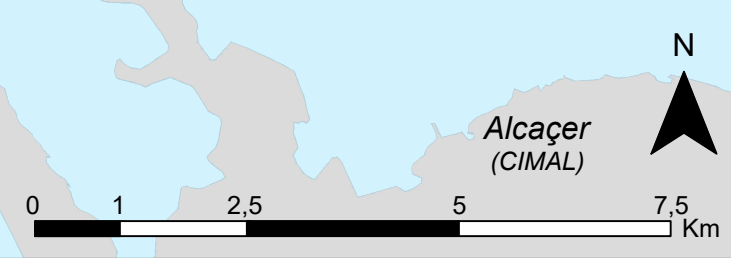






- ### Legenda
- Transporte Rodoviário
    - Paragem relevante no município
    - Paragens fora do município
  - Operadores de transporte
    - TST - Transportes Sul Tejo
    - Rodoviária do Alentejo
  - Transporte Fluvial
    - Estação no Município
  - Transporte Ferroviário
    - Estação no Município
    - Outras estações fora do município
  - Equipamentos
    - Ⓜ Hospital / Centro de Saúde
    - Ⓢ Zona Comercial / Forum
    - Ⓜ Zona Industrial
    - Ⓢ Universidade
  - BGRI 2011
    - ▭ Lugares com mais de 40 Hab.
    - Limite de Concelho
    - ▭ Fora AML

TST					RA
208	605	711	764	781	8080
225	607	722	765	783	8902
230	608	723	766	797	
257	609	724	767		
259	610	751	768		
413	612	754	770		
583	614	755	774		
601	616	756	776		
602	708	757	779		
604	709	758	780		



a. . .

. . m. área metropolitana de Lisboa

. l. .

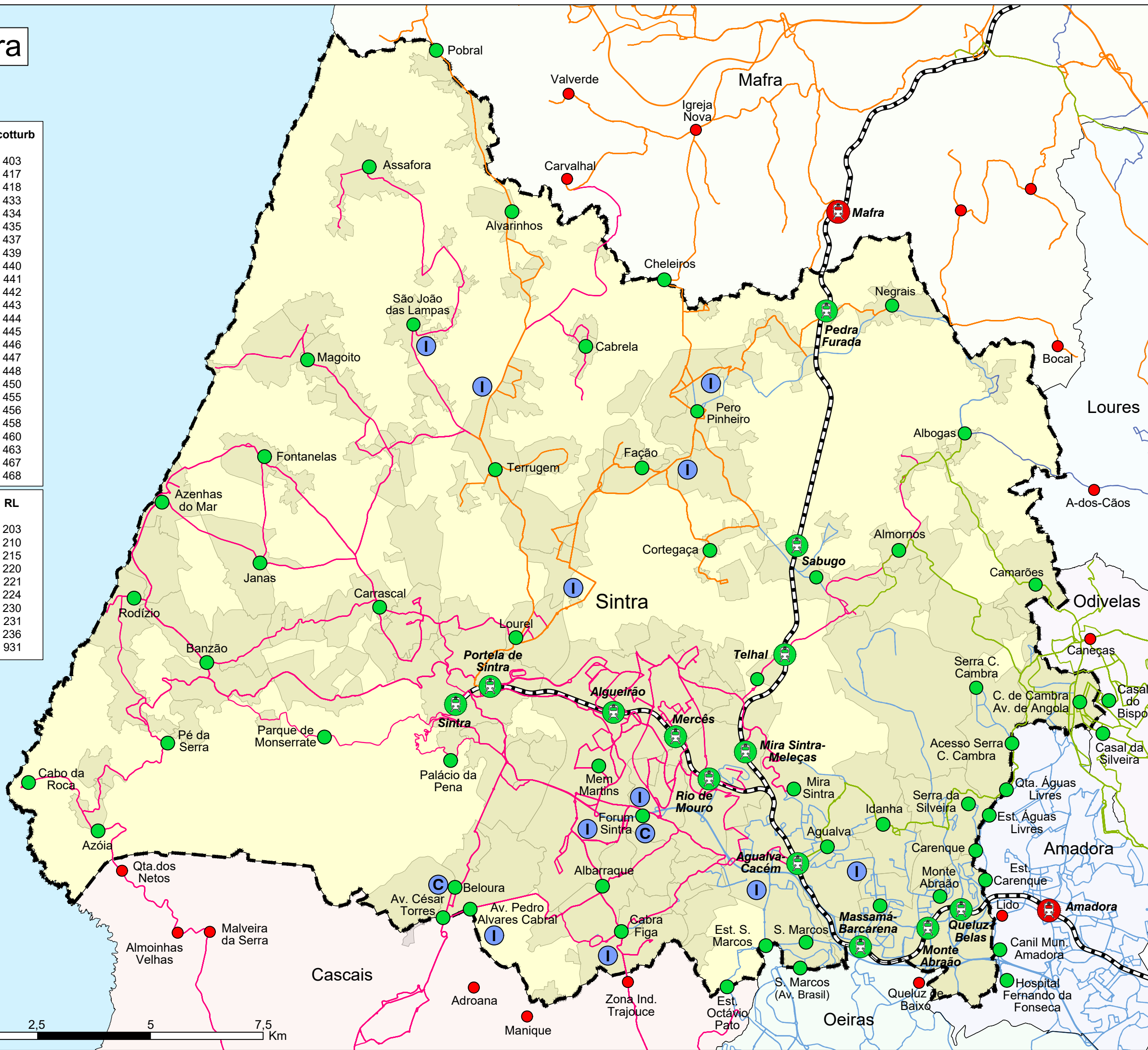
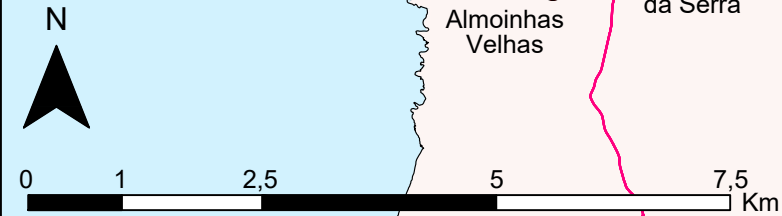
# Sintra

Vimeca/LT	Scotturb
12	403
15	417
22	418
23	433
24	434
25	435
132	437
101	439
102	440
103	441
104	442
105	443
106	444
107	445
110	446
112	447
117	448
119	450
124	455
125	456
126	458
130	460
131	463
132	467
133	468
134	

RL
140
144
149
150
151
152
157
160
161
163
164
170
171
179

HLM
2998

BT
202
220
253
254
255
256



- ### Legenda
- Transporte Rodoviário
    - Paragem relevante no município
    - Paragens fora do município
  - Operadores de transporte
    - Vimeca Transportes
    - Rodoviária de Lisboa
    - Scotturb - Transportes Urbanos
    - Barraqueiro Transportes
    - Henrique Leonardo Mota
  - Transporte Ferroviário
    - Estação no Município
    - Outras estações fora do município
  - Equipamentos
    - Hospital / Centro de Saúde
    - Zona Comercial / Forum
    - Zona Industrial
  - BGRI 2011
    - ▭ Lugares com mais de 40 Hab.
    - Limite de Concelho

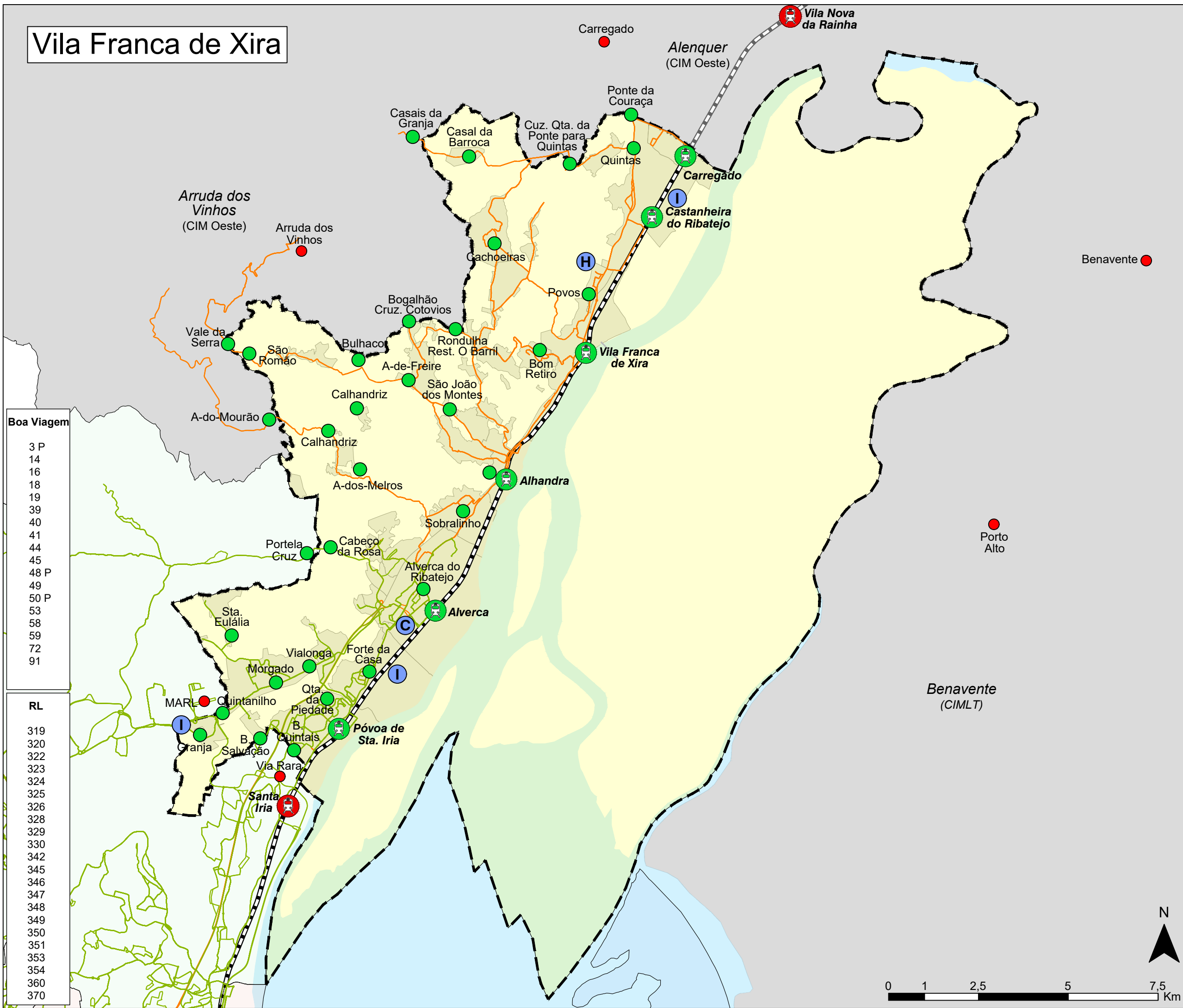
a. . .

. . m. área metropolitana de Lisboa

. l. .



# Vila Franca de Xira



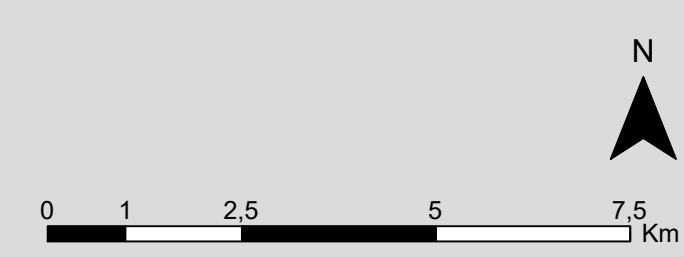
**Boa Viagem**

3 P
14
16
18
19
39
40
41
44
45
48 P
49
50 P
53
58
59
72
91

**RL**

319
320
322
323
324
325
326
328
329
330
342
345
346
347
348
349
350
351
353
354
360
370

- ### Legenda
- Transporte Rodoviário
    - Paragem relevante no município
    - Paragens fora do município
  - Operadores de transporte
    - Rodoviária de Lisboa
    - Barraqueiro Transportes Boa Viagem
  - Transporte Ferroviário
    - Estação no Município
    - Outras estações fora do município
  - Equipamentos
    - Hospital / Centro de Saúde
    - Zona Comercial / Forum
    - Zona Industrial
  - BGRI 2011
    - Lugares com mais de 40 Hab.
    - Limite de Concelho
    - Fora AML



**a.** . . .

. . **m.** área metropolitana de lisboa

. **l.** .