

**RELATÓRIO ANUAL RELATIVO AO SERVIÇO PÚBLICO DE TRANSPORTE DE PASSAGEIROS - 2023**  
**ARTIGO 7.º DO REGULAMENTO (CE) 1370/2007**

Dimensão	Indicador	Observações
Identificação dos Operador e dos Contratos de Serviço Público	Designação Social do operador de serviço público e marca com que operam	Empresa Berrelhas de Camionagem, Lda
	Forma de exploração do serviço público de transporte de passageiros e respetiva forma de contratação.	Autorizações Provisórias
	Natureza do contrato de serviço público	Acordo de Atribuição de Compensações pela Prestação dos Serviços de Transporte Essenciais durante o Ano de 2023
	Caracterização do Contrato de Serviço Público: (i) Designação do contrato; (ii) Identificação da autoridade de transportes concedente; (iii) Vigência do contrato (datas de início e de fim); (iv) Estão definidas obrigações de serviço público (S/N); (v) Estão definidas compensações financeiras (S/N); (vi) Está definido regime de incentivos e penalidades associado ao desempenho. (v) É atribuída exclusividade (S/N); (vi) Modos de transporte.	Autorizações Provisórias para Exploração de Serviço Público de Transporte Regular de Passageiros Comunidade Intermunicipal Viseu Dão Lafões Em vigor durante o ano 2023 Sim Sim Não Não Rodoviário
	Lista das rotas (linhas) contratadas divididas por: (i) Transporte municipal, intermunicipal e inter-regional; (ii) Transporte regular e transporte flexível.	Anexo I
	Mapa do município com o desenho das rotas (linhas) contratadas e identificação das povoações com mais de 40 habitantes.	Anexo II - Lugares não servidos
	N.º de linhas exploradas e respetiva extensão.	25 linhas; 2790,03 km
	N.º de circulações: (i) Totais anuais; (i) Média diária nos dias úteis; (ii) Média diária nos fins de semana e feriados.	Sem Informação
Oferta	% da população do município servida por transportes públicos.	98% da população no território da CIM
	N.º de veículos.km produzidos.	607 073
	N.º de lugares.km produzidos.	Sem Informação
	Indicação das opções disponíveis em termos de títulos de transporte, designadamente o preço: (i) Títulos ocasionais; (ii) Títulos monomodais; (iii) Títulos intermodais e/ou assinaturas;	Bilhete simples, Bilhete pré-comprado Passes sociais, Passes 4_18 e sub23, Passes escolares n/a
	N.º de passageiros transportados.	472 626
	N.º de passageiros.km transportados.	Sem Informação
	Taxa de ocupação média anual da frota.	Sem Informação
Material circulante (frota)	Taxa de fraude detetada.	Sem Informação
	Número de veículos da frota por: (i) Tipo de combustível; (ii) Por norma ambiental EURO; (iii) Com e sem acessibilidade a pessoas com mobilidade condicionada; (iv) Por lotação.	Sem Informação
	Idade média da frota	Sem Informação
Indicadores Económico-Financeiros	Receitas tarifárias anuais por título de transporte.	Passes sociais = 176 608,54€ Bilhetes simples = 182 853,49€
	Gastos totais da Autoridade de Transporte com o serviço público de transporte de passageiros, por contrato, discriminando a seguinte informação: (i) Compensações por obrigações de serviço público; (ii) Remuneração pela prestação do serviço público; (iii) Compensações tarifárias (por ex. 4_18, Sub_23, Social+); (iv) Outros subsídios à exploração; (v) Outros gastos.	353 866,04€ n/a 135 885,53€ n/a n/a
	Valor do investimento da Autoridade de Transporte no âmbito do serviço público de transporte de passageiros: (i) Em material circulante; (ii) Outros investimentos.	n/a

**RELATÓRIO ANUAL RELATIVO AO SERVIÇO PÚBLICO DE TRANSPORTE DE PASSAGEIROS - 2023**  
**ARTIGO 7.º DO REGULAMENTO (CE) 1370/2007**

<b>Dimensão</b>	<b>Indicador</b>	<b>Observações</b>
Qualidade e segurança	Índice de regularidade (IR).	Sem Informação
	Índice de pontualidade (IP5).	Sem Informação
	Resumo dos resultados do último inquérito de satisfação realizado aos passageiros e potenciais passageiros.	Sem Informação
	N.º de reclamações por motivo.	Sem Informação
	Atendimento ao público: formas e locais de atendimento (físicos, telefónicos, <i>online</i> pontos de vendas de bilhetes, aplicações informáticas).	Postos de venda nos terminais rodoviários
	N.º de acidentes de viação ( <i>safety</i> ), por tipo de acidente.	Sem Informação
	N.º de incidentes de segurança ( <i>security</i> )	Sem Informação
Sustentabilidade	Emissões de gases com efeito de estufa (GEE) associado à prestação do serviço de transporte de passageiros.	Sem Informação
	Consumo anual de energia, por fonte de energia (gasóleo, GPL, gás natural, eletricidade e outros).	Sem Informação

**RELATÓRIO ANUAL RELATIVO AO SERVIÇO PÚBLICO DE TRANSPORTE DE PASSAGEIROS - 2023**  
**ARTIGO 7.º DO REGULAMENTO (CE) 1370/2007**

Dimensão	Indicador	Observações
Identificação dos Operador e dos Contratos de Serviço Público	Designação Social do operador de serviço público e marca com que operam	Marques, Lda.
	Forma de exploração do serviço público de transporte de passageiros e respetiva forma de contratação.	Autorizações provisórias
	Natureza do contrato de serviço público	Acordo de Atribuição de Compensações pela Prestação dos Serviços de Transporte Essenciais durante o Ano de 2023
	Caracterização do Contrato de Serviço Público: (i) Designação do contrato; (ii) Identificação da autoridade de transportes concedente; (iii) Vigência do contrato (datas de início e de fim); (iv) Estão definidas obrigações de serviço público (S/N); (v) Estão definidas compensações financeiras (S/N); (vi) Está definido regime de incentivos e penalidades associado ao desempenho. (v) É atribuída exclusividade (S/N); (vi) Modos de transporte.	Autorizações Provisórias para Exploração de Serviço Público de Transporte Regular de Passageiros Comunidade Intermunicipal Viseu Dão Lafões  Em vigor durante o ano 2023  Sim  Sim  Não  Não  Rodoviário
	Lista das rotas (linhas) contratadas divididas por: (i) Transporte municipal, intermunicipal e inter-regional; (ii) Transporte regular e transporte flexível.	Anexo I
	Mapa do município com o desenho das rotas (linhas) contratadas e identificação das povoações com mais de 40 habitantes.	Anexo II - Lugares não servidos
	Oferta	N.º de linhas exploradas e respetiva extensão.
N.º de circulações: (i) Totais anuais; (i) Média diária nos dias úteis; (ii) Média diária nos fins de semana e feriados.		Sem Informação
% da população do município servida por transportes públicos.		98% da população no território da CIM
N.º de veículos.km produzidos.		771 521
N.º de lugares.km produzidos.		Sem Informação
Indicação das opções disponíveis em termos de títulos de transporte, designadamente o preço: (i) Títulos ocasionais; (ii) Títulos monomodais; (iii) Títulos intermodais e/ou assinaturas;		Bilhete simples, Bilhete pré-comprado  Passes sociais, Passes 4_18 e sub23, Passes escolares  n/a
Procura	N.º de passageiros transportados.	589 000
	N.º de passageiros.km transportados.	Sem Informação
	Taxa de ocupação média anual da frota.	Sem Informação
	Taxa de fraude detetada.	Sem Informação
Material circulante (frota)	Número de veículos da frota por: (i) Tipo de combustível; (ii) Por norma ambiental EURO; (iii) Com e sem acessibilidade a pessoas com mobilidade condicionada; (iv) Por lotação.	Sem Informação
	Idade média da frota	Sem Informação
Indicadores Económico-Financeiros	Receitas tarifárias anuais por título de transporte.	Passes sociais = 230 671,60€ Bilhetes simples = 319 731,32€
	Gastos totais da Autoridade de Transporte com o serviço público de transporte de passageiros, por contrato, discriminando a seguinte informação: (i) Compensações por obrigações de serviço público; (ii) Remuneração pela prestação do serviço público; (iii) Compensações tarifárias (por ex. 4_18, Sub_23, Social+); (iv) Outros subsídios à exploração; (v) Outros gastos.	384 603,77€  n/a  204 205,55€  n/a  n/a
	Valor do investimento da Autoridade de Transporte no âmbito do serviço público de transporte de passageiros: (i) Em material circulante;	n/a

**RELATÓRIO ANUAL RELATIVO AO SERVIÇO PÚBLICO DE TRANSPORTE DE PASSAGEIROS - 2023**  
**ARTIGO 7.º DO REGULAMENTO (CE) 1370/2007**

<b>Dimensão</b>	<b>Indicador</b>	<b>Observações</b>
	(ii) Outros investimentos.	
Qualidade e segurança	Índice de regularidade (IR).	Sem Informação
	Índice de pontualidade (IP5).	Sem Informação
	Resumo dos resultados do último inquérito de satisfação realizado aos passageiros e potenciais passageiros.	Sem Informação
	N.º de reclamações por motivo.	Sem Informação
	Atendimento ao público: formas e locais de atendimento (físicos, telefónicos, <i>online</i> pontos de vendas de bilhetes, aplicações informáticas).	Postos de venda nos terminais rodoviários
	N.º de acidentes de viação ( <i>safety</i> ), por tipo de acidente.	Sem Informação
	N.º de incidentes de segurança ( <i>security</i> )	Sem Informação
Sustentabilidade	Emissões de gases com efeito de estufa (GEE) associado à prestação do serviço de transporte de passageiros.	Sem Informação
	Consumo anual de energia, por fonte de energia (gasóleo, GPL, gás natural, eletricidade e outros).	Sem Informação

**RELATÓRIO ANUAL RELATIVO AO SERVIÇO PÚBLICO DE TRANSPORTE DE PASSAGEIROS - 2023**  
**ARTIGO 7.º DO REGULAMENTO (CE) 1370/2007**

Dimensão	Indicador	Observações	
Identificação dos Operador e dos Contratos de Serviço Público	Designação Social do operador de serviço público e marca com que operam	Rodoviária da Beira Litoral, S.A.	
	Forma de exploração do serviço público de transporte de passageiros e respetiva forma de contratação.	Autorizações provisórias	
	Natureza do contrato de serviço público	Acordo de Atribuição de Compensações pela Prestação dos Serviços de Transporte Essenciais durante o Ano de 2023	
	Caracterização do Contrato de Serviço Público: (i) Designação do contrato; (ii) Identificação da autoridade de transportes concedente; (iii) Vigência do contrato (datas de início e de fim); (iv) Estão definidas obrigações de serviço público (S/N); (v) Estão definidas compensações financeiras (S/N); (vi) Está definido regime de incentivos e penalidades associado ao desempenho. (v) É atribuída exclusividade (S/N); (vi) Modos de transporte.	Autorizações Provisórias para Exploração de Serviço Público de Transporte Regular de Passageiros Comunidade Intermunicipal Viseu Dão Lafões  Em vigor durante o ano 2023  Sim  Sim  Não  Não  Rodoviário	
	Lista das rotas (linhas) contratadas divididas por: (i) Transporte municipal, intermunicipal e inter-regional; (ii) Transporte regular e transporte flexível.	Anexo I	
	Mapa do município com o desenho das rotas (linhas) contratadas e identificação das povoações com mais de 40 habitantes.	Anexo II - Lugares não servidos	
	Oferta	N.º de linhas exploradas e respetiva extensão.	25 linhas; 4828 km
		N.º de circulações: (i) Totais anuais; (i) Média diária nos dias úteis; (ii) Média diária nos fins de semana e feriados.	Sem Informação
% da população do município servida por transportes públicos.		98% da população no território da CIM	
N.º de veículos.km produzidos.		693 138	
N.º de lugares.km produzidos.		Sem Informação	
Indicação das opções disponíveis em termos de títulos de transporte, designadamente o preço: (i) Títulos ocasionais; (ii) Títulos monomodais; (iii) Títulos intermodais e/ou assinaturas;		Bilhete simples, Bilhete pré-comprado  Passes sociais, Passes 4_18 e sub23, Passes escolares  n/a	
Procura		N.º de passageiros transportados.	496 672
	N.º de passageiros.km transportados.	Sem Informação	
	Taxa de ocupação média anual da frota.	Sem Informação	
	Taxa de fraude detetada.	Sem Informação	
Material circulante (frota)	Número de veículos da frota por: (i) Tipo de combustível; (ii) Por norma ambiental EURO; (iii) Com e sem acessibilidade a pessoas com mobilidade condicionada; (iv) Por lotação.	Sem Informação	
	Idade média da frota	Sem Informação	
Indicadores Económico-Financeiros	Receitas tarifárias anuais por título de transporte.	Passes sociais = 79 748,35€ Bilhetes simples = 117 233,87€	
	Gastos totais da Autoridade de Transporte com o serviço público de transporte de passageiros, por contrato, discriminando a seguinte informação: (i) Compensações por obrigações de serviço público; (ii) Remuneração pela prestação do serviço público; (iii) Compensações tarifárias (por ex. 4_18, Sub_23, Social+); (iv) Outros subsídios à exploração; (v) Outros gastos.	707 482,08€  n/a  89 989,02€  n/a  n/a	
	Valor do investimento da Autoridade de Transporte no âmbito do serviço público de transporte de passageiros: (i) Em material circulante;	n/a	



COMUNIDADE INTERMUNICIPAL  
VISEU DÃO LAFÕES

**RELATÓRIO ANUAL RELATIVO AO SERVIÇO PÚBLICO DE TRANSPORTE DE PASSAGEIROS - 2023**  
**ARTIGO 7.º DO REGULAMENTO (CE) 1370/2007**

<b>Dimensão</b>	<b>Indicador</b>	<b>Observações</b>
	(ii) Outros investimentos.	
Qualidade e segurança	Índice de regularidade (IR).	Sem Informação
	Índice de pontualidade (IP5).	Sem Informação
	Resumo dos resultados do último inquérito de satisfação realizado aos passageiros e potenciais passageiros.	Sem Informação
	N.º de reclamações por motivo.	Sem Informação
	Atendimento ao público: formas e locais de atendimento (físicos, telefónicos, <i>online</i> pontos de vendas de bilhetes, aplicações informáticas.	Postos de venda nos terminais rodoviários
	N.º de acidentes de viação ( <i>safety</i> ), por tipo de acidente.	Sem Informação
	N.º de incidentes de segurança ( <i>security</i> )	Sem Informação
Sustentabilidade	Emissões de gases com efeito de estufa (GEE) associado à prestação do serviço de transporte de passageiros.	Sem Informação
	Consumo anual de energia, por fonte de energia (gasóleo, GPL, gás natural, eletricidade e outros).	Sem Informação

**RELATÓRIO ANUAL RELATIVO AO SERVIÇO PÚBLICO DE TRANSPORTE DE PASSAGEIROS - 2023**  
**ARTIGO 7.º DO REGULAMENTO (CE) 1370/2007**

Dimensão	Indicador	Observações
Identificação dos Operador e dos Contratos de Serviço Público	Designação Social do operador de serviço público e marca com que operam	Transdev Interior, S.A.
	Forma de exploração do serviço público de transporte de passageiros e respetiva forma de contratação.	Autorizações provisórias
	Natureza do contrato de serviço público	Acordo de Atribuição de Compensações pela Prestação dos Serviços de Transporte Essenciais durante o Ano de 2023
	Caracterização do Contrato de Serviço Público:	
	(i) Designação do contrato;	Autorizações Provisórias para Exploração de Serviço Público de Transporte Regular de Passageiros
	(ii) Identificação da autoridade de transportes concedente;	Comunidade Intermunicipal Viseu Dão Lafões
	(iii) Vigência do contrato (datas de início e de fim);	Em vigor durante o ano 2023
	(iv) Estão definidas obrigações de serviço público (S/N);	Sim
(v) Estão definidas compensações financeiras (S/N);	Sim	
(vi) Está definido regime de incentivos e penalidades associado ao desempenho.	Não	
(v) É atribuída exclusividade (S/N);	Não	
(vi) Modos de transporte.	Rodoviário	
Lista das rotas (linhas) contratadas divididas por:		
(i) Transporte municipal, intermunicipal e inter-regional;	Anexo I	
(ii) Transporte regular e transporte flexível.		
Mapa do município com o desenho das rotas (linhas) contratadas e identificação das povoações com mais de 40 habitantes.	Anexo II - Lugares não servidos	
Oferta	N.º de linhas exploradas e respetiva extensão.	67 linhas; 8438 km
	N.º de circulações:	Sem Informação
	(i) Totais anuais;	
	(i) Média diária nos dias úteis;	
	(ii) Média diária nos fins de semana e feriados.	
	% da população do município servida por transportes públicos.	98% da população no território da CIM
N.º de veículos.km produzidos.	1 655 730	
N.º de lugares.km produzidos.	Sem Informação	
Indicação das opções disponíveis em termos de títulos de transporte, designadamente o preço:		
(i) Títulos ocasionais;	Bilhete simples, Bilhete pré-comprado	
(ii) Títulos monomodais;	Passes sociais, Passes 4_18 e sub23, Passes escolares	
(iii) Títulos intermodais e/ou assinaturas;	n/a	
Procura	N.º de passageiros transportados.	1 030 692
	N.º de passageiros.km transportados.	Sem Informação
	Taxa de ocupação média anual da frota.	Sem Informação
	Taxa de fraude detetada.	Sem Informação
Material circulante (frota)	Número de veículos da frota por:	
	(i) Tipo de combustível;	
	(ii) Por norma ambiental EURO;	Sem Informação
(iii) Com e sem acessibilidade a pessoas com mobilidade condicionada;		
(iv) Por lotação.		
Idade média da frota	Sem Informação	
Indicadores Económico-Financeiros	Receitas tarifárias anuais por título de transporte.	Passes sociais = 274 877,59€ Bilhetes simples = 353 258,44€
	Gastos totais da Autoridade de Transporte com o serviço público de transporte de passageiros, por contrato, discriminando a seguinte informação:	
	(i) Compensações por obrigações de serviço público;	1 857 557,55€
	(ii) Remuneração pela prestação do serviço público;	n/a
	(iii) Compensações tarifárias (por ex. 4_18, Sub_23, Social+);	255 780,06€
	(iv) Outros subsídios à exploração;	n/a
(v) Outros gastos.	n/a	
Valor do investimento da Autoridade de Transporte no âmbito do serviço público de transporte de passageiros:		
(i) Em material circulante;	n/a	

**RELATÓRIO ANUAL RELATIVO AO SERVIÇO PÚBLICO DE TRANSPORTE DE PASSAGEIROS - 2023**  
**ARTIGO 7.º DO REGULAMENTO (CE) 1370/2007**

<b>Dimensão</b>	<b>Indicador</b>	<b>Observações</b>
	(ii) Outros investimentos.	
Qualidade e segurança	Índice de regularidade (IR).	Sem Informação
	Índice de pontualidade (IP5).	Sem Informação
	Resumo dos resultados do último inquérito de satisfação realizado aos passageiros e potenciais passageiros.	Sem Informação
	N.º de reclamações por motivo.	Sem Informação
	Atendimento ao público: formas e locais de atendimento (físicos, telefónicos, <i>online</i> pontos de vendas de bilhetes, aplicações informáticas).	Postos de venda nos terminais rodoviários
	N.º de acidentes de viação ( <i>safety</i> ), por tipo de acidente.	Sem Informação
	N.º de incidentes de segurança ( <i>security</i> )	Sem Informação
Sustentabilidade	Emissões de gases com efeito de estufa (GEE) associado à prestação do serviço de transporte de passageiros.	Sem Informação
	Consumo anual de energia, por fonte de energia (gasóleo, GPL, gás natural, eletricidade e outros).	Sem Informação



**RELATÓRIO ANUAL RELATIVO AO SERVIÇO PÚBLICO DE TRANSPORTE DE PASSAGEIROS - 2023**  
**ARTIGO 7.º DO REGULAMENTO (CE) 1370/2007**

Dimensão	Indicador	Observações	
Identificação dos Operador e dos Contratos de Serviço Público	Designação Social do operador de serviço público e marca com que operam	União de Sátão & Aguiar da Beira, Lda.	
	Forma de exploração do serviço público de transporte de passageiros e respetiva forma de contratação.	Autorizações provisórias	
	Natureza do contrato de serviço público	Acordo de Atribuição de Compensações pela Prestação dos Serviços de Transporte Essenciais durante o Ano de 2023	
	Caracterização do Contrato de Serviço Público: (i) Designação do contrato; (ii) Identificação da autoridade de transportes concedente; (iii) Vigência do contrato (datas de início e de fim); (iv) Estão definidas obrigações de serviço público (S/N); (v) Estão definidas compensações financeiras (S/N); (vi) Está definido regime de incentivos e penalidades associado ao desempenho. (v) É atribuída exclusividade (S/N); (vi) Modos de transporte.	Autorizações Provisórias para Exploração de Serviço Público de Transporte Regular de Passageiros Comunidade Intermunicipal Viseu Dão Lafões  Em vigor durante o ano 2023  Sim  Sim  Não  Não  Rodoviário	
	Lista das rotas (linhas) contratadas divididas por: (i) Transporte municipal, intermunicipal e inter-regional; (ii) Transporte regular e transporte flexível.	Anexo I	
	Mapa do município com o desenho das rotas (linhas) contratadas e identificação das povoações com mais de 40 habitantes.	Anexo II - Lugares não servidos	
	Oferta	N.º de linhas exploradas e respetiva extensão.	29 linhas; 3030,91 km
		N.º de circulações: (i) Totais anuais; (i) Média diária nos dias úteis; (ii) Média diária nos fins de semana e feriados.	Sem Informação
% da população do município servida por transportes públicos.		98% da população no território da CIM	
N.º de veículos.km produzidos.		623 789	
N.º de lugares.km produzidos.		Sem Informação	
Indicação das opções disponíveis em termos de títulos de transporte, designadamente o preço: (i) Títulos ocasionais; (ii) Títulos monomodais; (iii) Títulos intermodais e/ou assinaturas;		Bilhete simples, Bilhete pré-comprado  Passes sociais, Passes 4_18 e sub23, Passes escolares  n/a	
Procura	N.º de passageiros transportados.	334 792	
	N.º de passageiros.km transportados.	Sem Informação	
	Taxa de ocupação média anual da frota.	Sem Informação	
	Taxa de fraude detetada.	Sem Informação	
Material circulante (frota)	Número de veículos da frota por: (i) Tipo de combustível; (ii) Por norma ambiental EURO; (iii) Com e sem acessibilidade a pessoas com mobilidade condicionada; (iv) Por lotação.	Sem Informação	
	Idade média da frota	Sem Informação	
Indicadores Económico-Financeiros	Receitas tarifárias anuais por título de transporte.	Passes sociais = 100 325,85€ Bilhetes simples = 163 592,72€	
	Gastos totais da Autoridade de Transporte com o serviço público de transporte de passageiros, por contrato, discriminando a seguinte informação: (i) Compensações por obrigações de serviço público; (ii) Remuneração pela prestação do serviço público; (iii) Compensações tarifárias (por ex. 4_18, Sub_23, Social+); (iv) Outros subsídios à exploração; (v) Outros gastos.	670 269,81€  n/a  103 458,36€  n/a  n/a	
	Valor do investimento da Autoridade de Transporte no âmbito do serviço público de transporte de passageiros: (i) Em material circulante;	n/a	

**RELATÓRIO ANUAL RELATIVO AO SERVIÇO PÚBLICO DE TRANSPORTE DE PASSAGEIROS - 2023**  
**ARTIGO 7.º DO REGULAMENTO (CE) 1370/2007**

<b>Dimensão</b>	<b>Indicador</b>	<b>Observações</b>
	(ii) Outros investimentos.	
Qualidade e segurança	Índice de regularidade (IR).	Sem Informação
	Índice de pontualidade (IP5).	Sem Informação
	Resumo dos resultados do último inquérito de satisfação realizado aos passageiros e potenciais passageiros.	Sem Informação
	N.º de reclamações por motivo.	Sem Informação
	Atendimento ao público: formas e locais de atendimento (físicos, telefónicos, <i>online</i> pontos de vendas de bilhetes, aplicações informáticas).	Postos de venda nos terminais rodoviários
	N.º de acidentes de viação ( <i>safety</i> ), por tipo de acidente.	Sem Informação
	N.º de incidentes de segurança ( <i>security</i> )	Sem Informação
Sustentabilidade	Emissões de gases com efeito de estufa (GEE) associado à prestação do serviço de transporte de passageiros.	Sem Informação
	Consumo anual de energia, por fonte de energia (gasóleo, GPL, gás natural, eletricidade e outros).	Sem Informação

## RELATÓRIO ANUAL RELATIVO AO SERVIÇO PÚBLICO DE TRANSPORTE DE PASSAGEIROS - 2023 ARTIGO 7.º DO REGULAMENTO (CE) 1370/2007

### Anexo I

Listagem dos serviços públicos de transporte regular de passageiros em operação no território da CIM Viseu Dão Lafões

Código Operador	Designação	Operador	Classificação
1101	PENALVA DO CASTELO-VISEU(ESTAÇÃO) POR S.CRISTOVÃO	Empresa Berrelhas de Camionagem, Lda.	Intermunicipal
1102	PENALVA DO CASTELO-VISEU(P/CORGA)	Empresa Berrelhas de Camionagem, Lda.	Intermunicipal
1105	MANGUALDE(EST)-VISEU	Empresa Berrelhas de Camionagem, Lda.	Intermunicipal
1111	DOUROCALVO-VISEU(ESTAÇÃO)	Empresa Berrelhas de Camionagem, Lda.	Intermunicipal
1113	CARREGAL DO SAL - VISEU	Empresa Berrelhas de Camionagem, Lda.	Intermunicipal
1115	ARIEIRO-SOBRAL	Empresa Berrelhas de Camionagem, Lda.	Intermunicipal
1118	BEIJÓS-VISEU(CENTRAL DE CAMIONAGEM)	Empresa Berrelhas de Camionagem, Lda.	Intermunicipal
1119	MANGUALDE(ESTAÇÃO)-RIO DE MOINHOS	Empresa Berrelhas de Camionagem, Lda.	Intermunicipal
1120	PENALVA DO CASTELO-RORIZ	Empresa Berrelhas de Camionagem, Lda.	Intermunicipal
1128	CABRIL-SATÃO	Empresa Berrelhas de Camionagem, Lda.	Intermunicipal
7833	MANGUALDE(EST)-PENALVA DO CASTELO (POR MARECO)	Empresa Berrelhas de Camionagem, Lda.	Intermunicipal
1123	LAMEGAL - PENALVA DO CASTELO	Empresa Berrelhas de Camionagem, Lda.	Intermunicipal
1137	FORNOS DE ALGODRES(ESTAÇÃO)-MANGUALDE)	Empresa Berrelhas de Camionagem, Lda.	Interregional
0000	LAMEGAL-PENALVA DO CASTELO (POR TRANCOSÉLOS E LIZEI)	Empresa Berrelhas de Camionagem, Lda.	Municipal
0998	SOBRAL-CARREGAL DO SAL	Empresa Berrelhas de Camionagem, Lda.	Municipal
1107	VILA CORÇA-VISEU(POR FRAGOSELA DE BAIXO)	Empresa Berrelhas de Camionagem, Lda.	Municipal
1108	CORVOS-VISEU(ESTAÇÃO)	Empresa Berrelhas de Camionagem, Lda.	Municipal
1114	OLIVEIRA DO CONDE(CENTRO DE SAUDE)-PÓVOA DA ARNOSA(X)	Empresa Berrelhas de Camionagem, Lda.	Municipal
1116	SATÃO-TRAVANÇELA	Empresa Berrelhas de Camionagem, Lda.	Municipal
1124	MANGUALDE(ESTAÇÃO)-VILA GARCIA	Empresa Berrelhas de Camionagem, Lda.	Municipal
1125	MANGUALDE(ESTAÇÃO)-PINHEIRO(CRUZ.EN234)	Empresa Berrelhas de Camionagem, Lda.	Municipal
1126	DAREI-MANGUALDE	Empresa Berrelhas de Camionagem, Lda.	Municipal
1136	ANTAS - PENALVA DO CASTELO	Empresa Berrelhas de Camionagem, Lda.	Municipal
1146	MANGUALDE-MANGUALDE(CIRCULAÇÃO)	Empresa Berrelhas de Camionagem, Lda.	Municipal
1147	MANGUALDE-QUINTELA DE AZURARA(P/ALMEIDINHA)	Empresa Berrelhas de Camionagem, Lda.	Municipal
4601	VINHAL - VISEU	Marques, Lda.	Intermunicipal
5004	CABANAS DE VIRIATO - CANAS DE SENHORIM	Marques, Lda.	Intermunicipal
5013	FERREIRÓS DO DÃO - LAGEOSA DO DÃO	Marques, Lda.	Intermunicipal
5023	MANGUALDE / VISEU (POR PÓVOA DE SOBRINHOS)	Marques, Lda.	Intermunicipal
5040	MANGUALDE - NELAS	Marques, Lda.	Intermunicipal
5060	NELAS (ESTAÇÃO) - CARREGAL DO SAL	Marques, Lda.	Intermunicipal
5063	NELAS - VISEU	Marques, Lda.	Intermunicipal
5542	MANGUALDE - VISEU (POR COIMBRÕES)	Marques, Lda.	Intermunicipal
4060	AGUIEIRA (ESCOLA) - SANTAR	Marques, Lda.	Intermunicipal
552	SEIA - VISEU	Marques, Lda.	Interregional
5006	OUTEIRO - MANGUALDE	Marques, Lda.	Municipal
5012	CALDAS DA FELGUEIRA / NELAS	Marques, Lda.	Municipal
5041	MANGUALDE - VILA MENDO DE TAVARES	Marques, Lda.	Municipal
5042	CONTENÇAS DE BAIXO - MANGUALDE (POR ABRUNHOSA DO MATO)	Marques, Lda.	Municipal
5081	PASSOS DE SILGUEIROS - PINDELO DE SILGUEIROS X	Marques, Lda.	Municipal
5095	CALDAS DA FELGUEIRA - SANTAR	Marques, Lda.	Municipal
6001	CARREGAL DO SAL - SOBRAL DE PAPÍZIOS	Marques, Lda.	Municipal
5061	AGUIEIRA - CANAS DE SENHORIM	Marques, Lda.	Municipal
5317	TONDELA - S. JOÃO DO MONTE (VIA CARAMULO)	Rodoviária da Beira Litoral, SA	Intermunicipal
7219	SANTA COMBA DÃO-TONDELA (VIA NAGOSELA)	Rodoviária da Beira Litoral, SA	Intermunicipal
7222	CHAMADOURO - TONDELA (VIA S. JOANINHO)	Rodoviária da Beira Litoral, SA	Intermunicipal
7256	TONDELA- CABANAS DE VIRIATO P/R230	Rodoviária da Beira Litoral, SA	Intermunicipal
7370	CARAMULO - CARAMULO (CIRC. S.J. MONTE)	Rodoviária da Beira Litoral, SA	Intermunicipal

**RELATÓRIO ANUAL RELATIVO AO SERVIÇO PÚBLICO DE TRANSPORTE DE PASSAGEIROS - 2023**  
**ARTIGO 7.º DO REGULAMENTO (CE) 1370/2007**

Anexo I

Listagem dos serviços públicos de transporte regular de passageiros em operação no território da CIM Viseu Dão Lafões

Código Operador	Designação	Operador	Classificação
5318	TONDELA - MORTÁGUA	Rodoviária da Beira Litoral, SA	Interregional
7250	CARREGAL DO SAL - PARADA	Rodoviária da Beira Litoral, SA	Interregional
5307	TONDELA - MUNA	Rodoviária da Beira Litoral, SA	Municipal
5308	TONDELA - PAÚL BELAZAIMA ( VIA CARAMULO)	Rodoviária da Beira Litoral, SA	Municipal
5309	TONDELA - MOLELOS (ESC)	Rodoviária da Beira Litoral, SA	Municipal
5310	TONDELA - FERREIRÓS DO DÃO	Rodoviária da Beira Litoral, SA	Municipal
5311	TONDELA - POUSADAS	Rodoviária da Beira Litoral, SA	Municipal
5312	TONDELA - VÁRZEA DO HOMEM	Rodoviária da Beira Litoral, SA	Municipal
5313	TONDELA - VINHAL	Rodoviária da Beira Litoral, SA	Municipal
5315	TONDELA - CAPARROSA	Rodoviária da Beira Litoral, SA	Municipal
5316	CAPARROSA - CAMPO BESTEIROS (ESC)	Rodoviária da Beira Litoral, SA	Municipal
7220	SANTA COMBA DÃO - POVOA DOS MOSQUEIROS	Rodoviária da Beira Litoral, SA	Municipal
7221	NAGOSELA-SANTA COMBA DÃO	Rodoviária da Beira Litoral, SA	Municipal
7253	OVEIRO - SANTA COMBA DÃO (P/ CAGIDO)	Rodoviária da Beira Litoral, SA	Municipal
7102	5308-CAMPO BESTEIROS ESC-CAMPO BESTEIROS ESC	Rodoviária da Beira Litoral, SA	Municipal
7101	5313-LAGEOSA DO DÃO - PENEDO	Rodoviária da Beira Litoral, SA	Municipal
7103	5307-CAMPO BESTEIROS ESC-CAMPO BESTEIROS ESC (P/SANTIAGO BESTEIROS)	Rodoviária da Beira Litoral, SA	Municipal
7104	5309-CANAS STA MARIA - PARADA DO GONTA	Rodoviária da Beira Litoral, SA	Municipal
7105	5311 EB1 MOLELOS- EB1MOLELOS	Rodoviária da Beira Litoral, SA	Municipal
7106	5312-COUÇO- EB1 ADIÇA	Rodoviária da Beira Litoral, SA	Municipal
2080	SÃO PEDRO DO SUL - VISEU	Transdev Interior, S. A.	Intermunicipal
2110	CASTRO DAIRE - GAFANHÃO	Transdev Interior, S. A.	Intermunicipal
2120	MANHOUCE - S. PEDRO SUL	Transdev Interior, S. A.	Intermunicipal
2130	SANTA CRUZ DA TRAPA - SÃO PEDRO DO SUL	Transdev Interior, S. A.	Municipal
2171	CASTRO DAIRE - MOIMENTA (CABRIL)	Transdev Interior, S. A.	Municipal
2190	PRENDEDOR - SÃO PEDRO DO SUL	Transdev Interior, S. A.	Intermunicipal
2290	BARREIRO - VISEU	Transdev Interior, S. A.	Intermunicipal
2320	BUSTELO - CASTRO DAIRE	Transdev Interior, S. A.	Municipal
2430	ERMIDA - CASTRO DAIRE	Transdev Interior, S. A.	Municipal
2440	ADENODEIRO - MÕES	Transdev Interior, S. A.	Municipal
2460	VARZIELAS - VOUZELA	Transdev Interior, S. A.	Intermunicipal
2481	MEÃ- VOUZELA	Transdev Interior, S. A.	Municipal
2491	OLIVEIRA DE FRADES - BENFEITAS	Transdev Interior, S. A.	Intermunicipal
2530	COVELO PAIVA - GRANJA (P/MÕES)	Transdev Interior, S. A.	Municipal
3502	PENDILHE - VILA NOVA DE PAIVA	Transdev Interior, S. A.	Municipal
3662	C. VERMILHAS - VOUZELA	Transdev Interior, S. A.	Municipal
3663	POV. CODEÇAIS - VOUZELA (ESC)	Transdev Interior, S. A.	Municipal
4576	VILA NOVA DE PAIVA - VISEU	Transdev Interior, S. A.	Intermunicipal
2021	VISEU - LAMEGO (P/C. DAIRE)	Transdev Interior, S. A.	Interregional
2050	CASTRO DAIRE - SÃO PEDRO DO SUL	Transdev Interior, S. A.	Intermunicipal
2052	FIGUEIREDO DE ALVA CRUZ. - MÕES	Transdev Interior, S. A.	Intermunicipal
2060	S. PEDRO SUL - SEQUEIROS	Transdev Interior, S. A.	Intermunicipal
2070	BISPEIRA - OLIVEIRA DE FRADES	Transdev Interior, S. A.	Intermunicipal
2083	VILAR CRUZº. - VOUZELA	Transdev Interior, S. A.	Municipal
2090	CALDE (PARADUÇA) - VISEU	Transdev Interior, S. A.	Municipal
2091	CALDE - VISEU	Transdev Interior, S. A.	Municipal
2140	SÃO PEDRO DO SUL - VISEU	Transdev Interior, S. A.	Intermunicipal
2151	BERTELHE - VISEU	Transdev Interior, S. A.	Municipal

## RELATÓRIO ANUAL RELATIVO AO SERVIÇO PÚBLICO DE TRANSPORTE DE PASSAGEIROS - 2023 ARTIGO 7.º DO REGULAMENTO (CE) 1370/2007

### Anexo I

Listagem dos serviços públicos de transporte regular de passageiros em operação no território da CIM Viseu Dão Lafões

Código Operador	Designação	Operador	Classificação
2161	SOUTINHO - OLIVEIRA FRADES	Transdev Interior, S. A.	Municipal
2191	CARVALHAIS - SÃO PEDRO DO SUL	Transdev Interior, S. A.	Municipal
2200	SANGUINHEDO MAÇÃS - VISEU	Transdev Interior, S. A.	Municipal
2210	FIGUEIRÓ - VISEU	Transdev Interior, S. A.	Municipal
2220	CASTRO DAIRE - GOSENDE	Transdev Interior, S. A.	Municipal
2221	ROSSÃO - MEZIO	Transdev Interior, S. A.	Interregional
2250	JOANA MARTINS - VOUZELA	Transdev Interior, S. A.	Municipal
2251	SACORELHE - VOUZELA	Transdev Interior, S. A.	Municipal
2270	PENDILHE - CASTRO DAIRE	Transdev Interior, S. A.	Intermunicipal
2280	MONTE TESO - OLIVEIRA DE FRADES	Transdev Interior, S. A.	Intermunicipal
2300	CASAIIS MONTE - CASTRO DAIRE	Transdev Interior, S. A.	Municipal
2301	ÁGUA DE ALTE - LAMAS	Transdev Interior, S. A.	Municipal
2310	RIO DE MEL - SÃO PEDRO DO SUL	Transdev Interior, S. A.	Municipal
2322	BUSTELO - CASTRO DAIRE (P/CUJÓ)	Transdev Interior, S. A.	Municipal
2323	BUSTELO - CASTRO DAIRE (P/GRANJA)	Transdev Interior, S. A.	Municipal
2330	SÃO PEDRO DO SUL - VILARINHO V.	Transdev Interior, S. A.	Municipal
2340	ADSAMO - VOUZELA	Transdev Interior, S. A.	Intermunicipal
2350	CASTRO DAIRE - COURA	Transdev Interior, S. A.	Municipal
2361	CASTRO DAIRE - VALE ABRIGOSO	Transdev Interior, S. A.	Municipal
2370	VISEU - RIBEIRADIO	Transdev Interior, S. A.	Intermunicipal
2371	SÃO PEDRO DO SUL - VISEU (P/VOUZELA)	Transdev Interior, S. A.	Intermunicipal
2372	VISEU - RIBEIRADIO (P/N16)	Transdev Interior, S. A.	Intermunicipal
2390	FORNELO - OLIVEIRA FRADES	Transdev Interior, S. A.	Municipal
2420	PEPIM - MÕES	Transdev Interior, S. A.	Municipal
2421	COURINHA CRUZ. - SOUTO ALVA	Transdev Interior, S. A.	Municipal
2441	CELA - MOITA	Transdev Interior, S. A.	Municipal
2450	SÃO JOANINHO - CASTRO DAIRE (P/GRANJA)	Transdev Interior, S. A.	Municipal
2461	TOURELHE - CAMPPIA	Transdev Interior, S. A.	Municipal
2470	ALBITELHE - VOUZELA	Transdev Interior, S. A.	Municipal
2472	CAMPPIA - MOGUEIRÃES	Transdev Interior, S. A.	Municipal
2480	PEREIRAS - CAMPPIA	Transdev Interior, S. A.	Intermunicipal
2520	MONTEIRAS CRUZ. - RELVA CRUZ.	Transdev Interior, S. A.	Municipal
3503	FORLES - VILA NOVA DE PAIVA	Transdev Interior, S. A.	Interregional
3924	CAMPPIA - VOUZELA (P/FARVES)	Transdev Interior, S. A.	Municipal
3925	SOBREDA - EIRIZ CRUZAMENTO	Transdev Interior, S. A.	Municipal
3926	EIRIZ CRUZ. - PARADA DE ESTER	Transdev Interior, S. A.	Intermunicipal
3930	VOUZELA - VALE DE ÁGUA	Transdev Interior, S. A.	Intermunicipal
4361	BARREIROS - VISEU	Transdev Interior, S. A.	Municipal
5937	VILA NOVA DE PAIVA - VISEU	Transdev Interior, S. A.	Intermunicipal
8	RÃS - SÁTÃO	União de Sátão & Aguiar da Beira, Ldª.	Intermunicipal
1	CAPARROSA - VISEU	União de Sátão & Aguiar da Beira, Ldª.	Intermunicipal
10	QUEIRIGA-VISEU	União de Sátão & Aguiar da Beira, Ldª.	Intermunicipal
14	VISEU-VOUZELA	União de Sátão & Aguiar da Beira, Ldª.	Intermunicipal
2	FIAL-VISEU	União de Sátão & Aguiar da Beira, Ldª.	Intermunicipal
21	PARANHO-VISEU(VIA MAGARELAS)	União de Sátão & Aguiar da Beira, Ldª.	Intermunicipal
22	VISEU-CAPARROSA(VIA MAGARELAS)	União de Sátão & Aguiar da Beira, Ldª.	Intermunicipal
23	CAPARROSA-VISEU (VIA VILA NOVA)	União de Sátão & Aguiar da Beira, Ldª.	Intermunicipal
25	SÁTÃO-VISEU(VIA BARRACA)	União de Sátão & Aguiar da Beira, Ldª.	Intermunicipal

**RELATÓRIO ANUAL RELATIVO AO SERVIÇO PÚBLICO DE TRANSPORTE DE PASSAGEIROS - 2023**  
**ARTIGO 7.º DO REGULAMENTO (CE) 1370/2007**

**Anexo I**

**Listagem dos serviços públicos de transporte regular de passageiros em operação no território da CIM Viseu Dão Lafões**

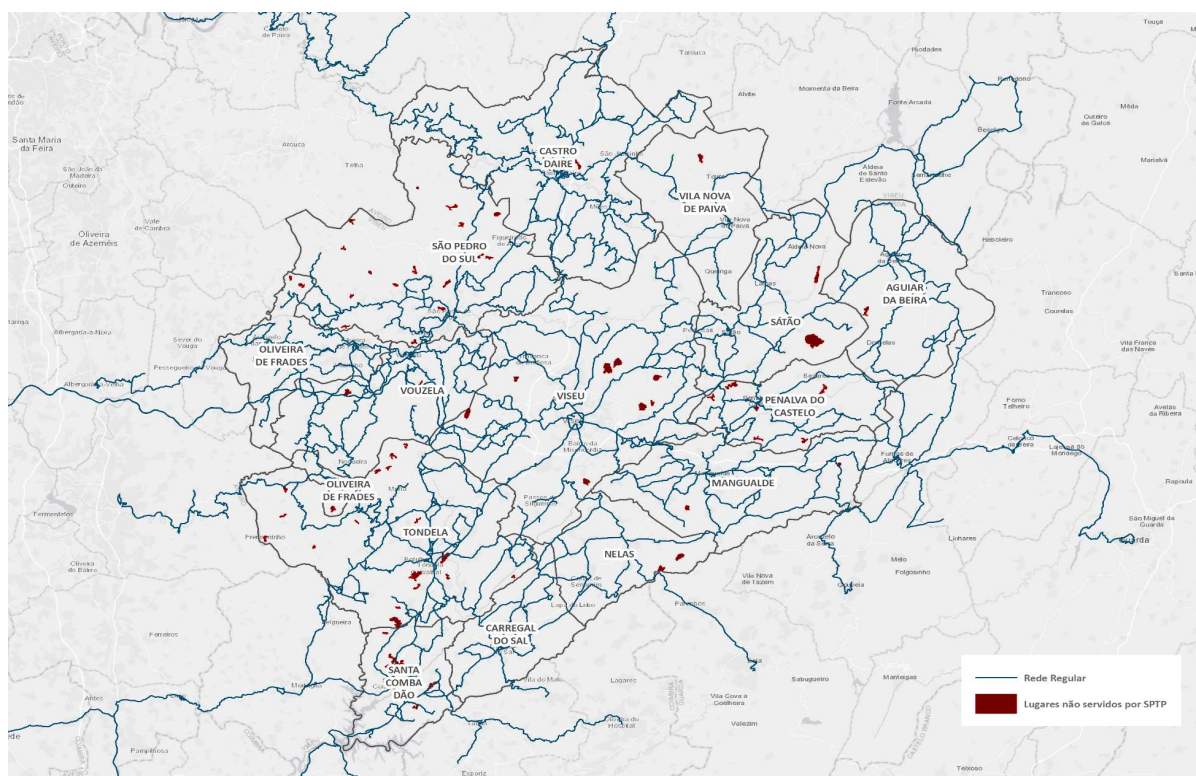
<b>Código Operador</b>	<b>Designação</b>	<b>Operador</b>	<b>Classificação</b>
3	PARANHO - VISEU	União de Sátão & Aguiar da Beira, Ldª.	Intermunicipal
4	CAPARROSA-VISEU (VÁRZEA)	União de Sátão & Aguiar da Beira, Ldª.	Intermunicipal
7	SÁTÃO-VISEU (ESTAÇÃO)	União de Sátão & Aguiar da Beira, Ldª.	Intermunicipal
9	SÁTÃO-VISEU (POR FIGUEIREDO)	União de Sátão & Aguiar da Beira, Ldª.	Intermunicipal
29	MUNDÃO - BARREIROS	União de Sátão & Aguiar da Beira, Ldª.	Intermunicipal
30	CAPARROSA - VISEU	União de Sátão & Aguiar da Beira, Ldª.	Intermunicipal
31	FIAL - VISEU (VIA TORREDEITA)	União de Sátão & Aguiar da Beira, Ldª.	Intermunicipal
11	PENEDONO-VISEU (POR AGUIAR DA BEIRA)	União de Sátão & Aguiar da Beira, Ldª.	Interregional
12	PENEDONO-VISEU	União de Sátão & Aguiar da Beira, Ldª.	Interregional
15	PENEDONO-VISEU (POR SERNANCELHE)	União de Sátão & Aguiar da Beira, Ldª.	Interregional
16	AGUIAR DA BEIRA-FORNOS DE ALGODRES (EST.)	União de Sátão & Aguiar da Beira, Ldª.	Interregional
17	PONTE DO ABADE-VISEU	União de Sátão & Aguiar da Beira, Ldª.	Interregional
18	AGUIAR DA BEIRA-FORNOS DE ALGODRES	União de Sátão & Aguiar da Beira, Ldª.	Interregional
19	AGUIAR DA BEIRA-PEROFERREIRO	União de Sátão & Aguiar da Beira, Ldª.	Interregional
27A	PENEDONO - VISEU (VIA CHOSENDO)	União de Sátão & Aguiar da Beira, Ldª.	Interregional
20	AGUIAR DA BEIRA-URGUEIRA (P/DORNELAS)	União de Sátão & Aguiar da Beira, Ldª.	Municipal
24	FIGUEIRÓ-SARZEDELO	União de Sátão & Aguiar da Beira, Ldª.	Municipal
5	VILA LONGA-SÁTÃO	União de Sátão & Aguiar da Beira, Ldª.	Municipal
6	TORREDEITA-VISEU	União de Sátão & Aguiar da Beira, Ldª.	Municipal
28	QUINTA DAS LAMEIRAS - AGUIAR DA BEIRA (VIA CORUCHE)	União de Sátão & Aguiar da Beira, Ldª.	Municipal



COMUNIDADE INTERMUNICIPAL  
VISEU DÃO LAFÕES

**RELATÓRIO ANUAL RELATIVO AO SERVIÇO PÚBLICO DE TRANSPORTE DE PASSAGEIROS - 2023**  
**ARTIGO 7.º DO REGULAMENTO (CE) 1370/2007**

**Anexo - Lugares não servidos**



Concelho	Lugar	Número de habitantes (CENSOS 2011)
Aguar da Beira	Cavaca	59
Castro Daire	Baltar de Baixo	51
Castro Daire	Baltar de Cima	48
Mangualde	Alto da Torre	54
Mangualde	Póvoa de Espinho	59
Nelas	Póvoa de Luzianes	99
Nelas	São João do Monte	76
Oliveira de Frades	Cercal	54
Oliveira de Frades	Covelinho	50
Oliveira de Frades	Bezerreira	88
Penhalva do Castelo	Amiais	67
Penhalva do Castelo	Castelo de Penhalva	104
Penhalva do Castelo	Sandiães	44
Penhalva do Castelo	Sangemil	181
Penhalva do Castelo	Arvoredos	42
Penhalva do Castelo	Lusinde	89
Penhalva do Castelo	Lusindinho	56
Penhalva do Castelo	Vila Garcia	57
Penhalva do Castelo	Campina	64
Santa Comba Dão	Casal Vidona	42
Santa Comba Dão	Gestosa	227
Santa Comba Dão	Pregoiinho	110
Santa Comba Dão	Regato da Serra	70
Santa Comba Dão	Real	51
Santa Comba Dão	Guarita	81
Santa Comba Dão	Anta	57
Santa Comba Dão	Vale Vilão	73

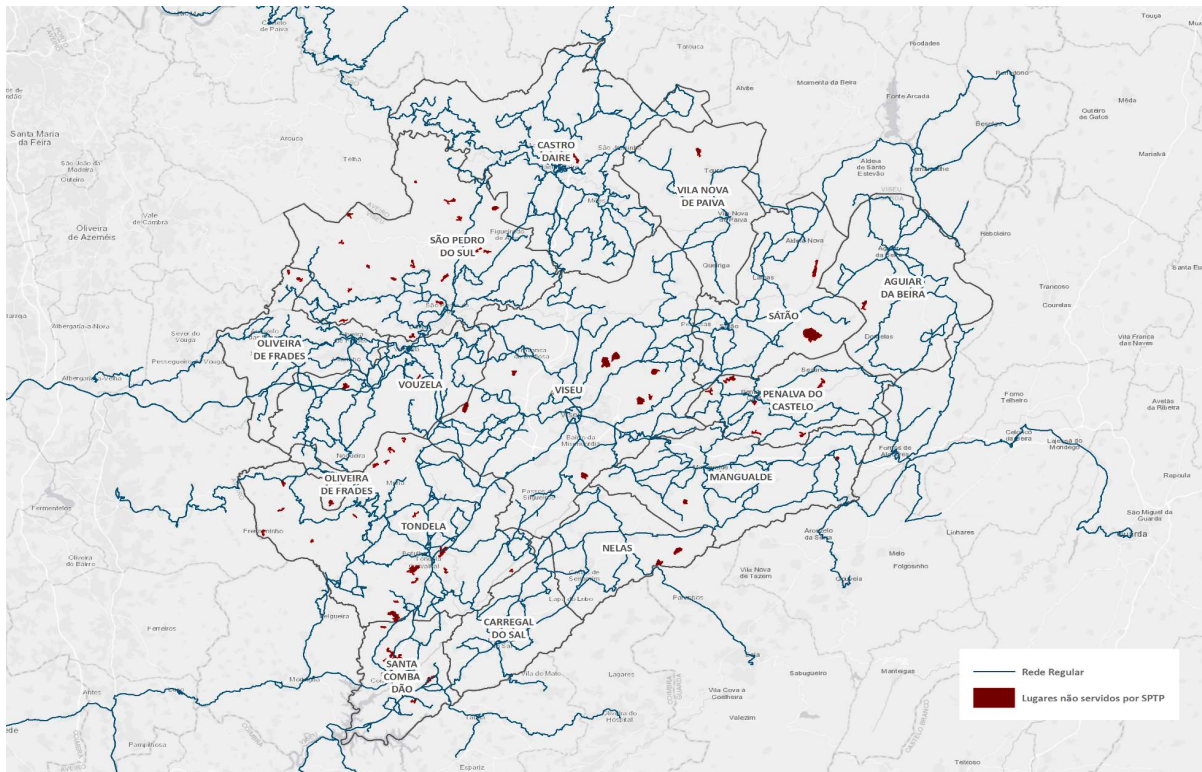




COMUNIDADE INTERMUNICIPAL  
VISEU DÃO LAFÕES

**RELATÓRIO ANUAL RELATIVO AO SERVIÇO PÚBLICO DE TRANSPORTE DE PASSAGEIROS - 2023**  
**ARTIGO 7.º DO REGULAMENTO (CE) 1370/2007**

**Anexo - Lugares não servidos**



Concelho	Lugar	Número de habitantes (CENSOS 2011)
Sao Pedro do Sul	Candal	54
Sao Pedro do Sul	Pisão	78
Sao Pedro do Sul	Ribas	50
Sao Pedro do Sul	Santa	46
Sao Pedro do Sul	Covas do Monte	50
Sao Pedro do Sul	Ucha	50
Sao Pedro do Sul	Vilarinho	70
Sao Pedro do Sul	Landeira	51
Sao Pedro do Sul	Chousas	46
Sao Pedro do Sul	Massarocas	102
Sao Pedro do Sul	Ferreiros	71
Sao Pedro do Sul	Aldeia	74
Sao Pedro do Sul	Macieira	71
Sao Pedro do Sul	Pesos	127
Sao Pedro do Sul	Quintas Trás-da-Serra	49
Sao Pedro do Sul	Paradela	62
Satao	Carrasqueira	41
Satao	Carvalho	53
Tondela	Souto Bom	57
Tondela	Alvarim	180
Tondela	Póvoa da Sardinha	46
Tondela	Carvalhinho	44
Tondela	Caselho	106
Tondela	Penedo	97
Tondela	Freimoninho	62
Tondela	Malhapão de Cima	41
Tondela	Alambique	47

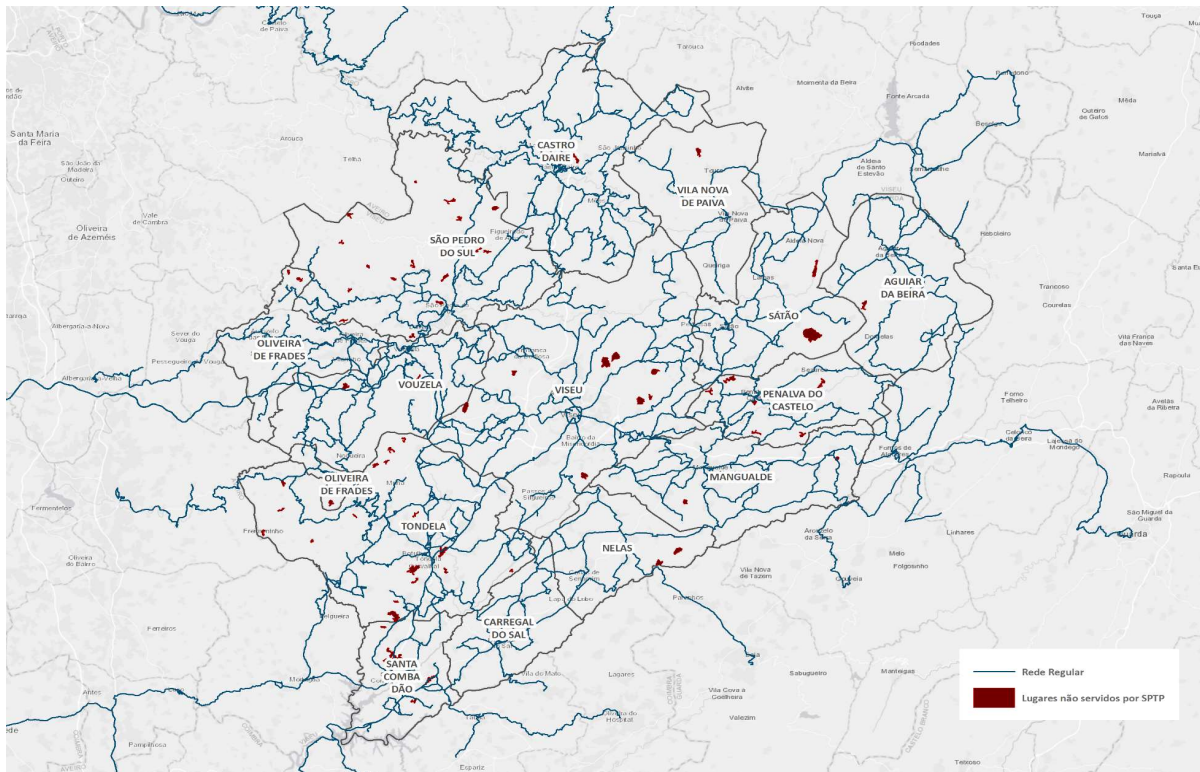




COMUNIDADE INTERMUNICIPAL  
VISEU DÃO LAFÕES

## RELATÓRIO ANUAL RELATIVO AO SERVIÇO PÚBLICO DE TRANSPORTE DE PASSAGEIROS - 2023 ARTIGO 7.º DO REGULAMENTO (CE) 1370/2007

### Anexo - Lugares não servidos



Concelho	Lugar	Número de habitantes (CENSOS 2011)
Tondela	Caselho de S João	43
Tondela	Souto	55
Tondela	Carvalho da Mulher	71
Tondela	Silvares	57
Tondela	Vila Nova de Tonda	62
Tondela	Ermida	319
Tondela	Lomba	181
Tondela	Freixeda	48
Vila Nova de Paiva	Adominguieiros	49
Viseu	Ermida	55
Viseu	Salgueiral	41
Viseu	Lobagueira	45
Viseu	Casal	218
Viseu	Póvoa	83
Viseu	Dornelas	56
Viseu	Sernada	181
Viseu	Póvoa de Moscoso	114
Vouzela	Levides	83
Vouzela	Covelo	43