

ANEXO I

Relatório previsto no n.º 1 do artigo 18.º - A do regulamento 273/2021

Dimensão	Indicador	Unidade	Valor	Observações
Identificação dos Operador e dos Contratos de Serviço Público	Designação Social do operador de serviço público e marca com que operam	-	Guimabus - Empresa Transportes de Guimarães, Unipessoal Lda / Guimabus	
	Forma de exploração do serviço público de transporte de passageiros e respetiva forma de contratação.	-	Contrato	De acordo com os artigos 16.º ao 19.º do RJSPPT
	Natureza do contrato de serviço público.	-	Contrato de Concessão	Se o contrato é um contrato de concessão ou um contrato de prestação de serviço, conforme definição do artigo 20.º do RJSPPT
	Caracterização do Contrato de Serviço Público: (i) Designação do contrato; (ii) Identificação da autoridade de transportes concedente; (iii) Vigência do contrato (datas de início e de fim); (iv) Estão definidas obrigações de serviço público (S/N); (v) Estão definidas compensações financeiras (S/N); (vi) Está definido regime de incentivos e penalidades associado ao desempenho.	-	Contrato de Concessão de Serviço Público de Transporte Rodoviário de Passageiros no Município de Guimarães Município de Guimarães 01/01/2022 a 31/12/2031 Sim Sim Sim	
	(v) É atribuída exclusividade (S/N);	-	Sim, excetuando: a) Aos serviços públicos de transporte rodoviário de passageiros de âmbito municipal em que ocorra sobreposição com os serviços públicos de transporte rodoviário de passageiros de âmbito intermunicipal com incidência na área geográfica do Município de Guimarães que vierem a ser explorados pelos Operadores contratados por outras Autoridades de Transporte. b) Aos serviços públicos de transporte rodoviário de passageiros de âmbito intermunicipal com origem e/ou destino no Município de Guimarães. c) Aos serviços públicos de transporte rodoviário de passageiros de âmbito Inter-Regional. d) Aos serviços públicos de transporte rodoviário de passageiros de carácter social (sem custos para os utilizadores), eventualmente explorado pelo Município de Guimarães ou por seu operador interno, designadamente no âmbito do Transporte Público Flexível.	
	(vi) Modos de transporte.	-	Transporte Rodoviário Coletivo de Passageiros	
Mapa do município com o desenho das rotas (linhas) contratadas e identificação das povoações com mais de 40 habitantes.	Lista das rotas (linhas) contratadas divididas por: (i) Transporte municipal, intermunicipal e inter-regional; (ii) Transporte regular e transporte flexível.	-	Em anexo	Corresponde à versão mais recente da rede para o ano de 2023, em vigor desde 2023-12-28
	Mapa do município com o desenho das rotas (linhas) contratadas e identificação das povoações com mais de 40 habitantes.	-	Em anexo	Corresponde à versão mais recente da rede para o ano de 2023, em vigor desde 2023-12-28
	N.º de linhas exploradas e respetiva extensão.	Un.	Nº de linhas (variantes, parcelares e noturnas): 232 Extensão total: 3 102,380 km Dados por linha em anexo	Inclui as variantes, as parcelares e as noturnas. Corresponde à última versão da rede do ano de 2023
Oferta	N.º de circulações: (i) Totais anuais; (i) Média diária nos dias úteis; (ii) Média diária nos fins de semana e feriados.	Un.	305 861 991 504	Cálculo baseado no número total de circulações previstas para o ano de 2023, tendo em conta as sucessivas alterações da rede ao longo do ano (calculado para a versão em vigor a cada dia)
	% da população do município servida por transportes públicos.	%	76,94%	População abrangida a 300m das paragens Guimabus e Ave Mobilidade, pela rede viária, c/ distribuição pela área das subseções estatísticas da BGRI 2021: 120 669 habitantes de 156 830 (população de Guimarães em 2021)
	N.º de veículos.km produzidos.	10 ³ VKm	3 677,371	Cálculo baseado no número total de veículos.km previstos para o ano de 2023, tendo em conta as sucessivas alterações da rede ao longo do ano (calculado para a versão em vigor a cada dia)
	N.º de lugares.km produzidos.	10 ⁶ LKm	313,932	Cálculo baseado nos valores efetivos reportados pelo operador para 2023
	Indicação das opções disponíveis em termos de títulos de transporte, designadamente o preço: (i) Títulos ocasionais; (ii) Títulos monomodais; (iii) Títulos intermodais e/ou assinaturas;	-	Em anexo	Valores da tabela tarifária de 2023
	Procura	N.º de passageiros transportados.	Un.	4 725 974
N.º de passageiros.km transportados.		10 ³ PKm	8 208,731	Cálculo baseado nos valores efetivos reportados pelo operador para 2023
Taxa de ocupação média anual da frota.		%	25,53%	Cálculo baseado nos valores efetivos reportados pelo operador para 2023
Taxa de fraude detetada.		%		
Material circulante (frota)	Número de veículos da frota por: (i) Fonte de energia (gasóleo, GPL, gás natural, eletricidade e outros); (ii) Norma ambiental EURO; (iii) Acessibilidade a pessoas com mobilidade condicionada (S/N); (iv) Lotação.	Un.	Em anexo	Cálculo baseado na listagem da frota para novembro de 2023, que corresponde à versão mais recente reportada pelo operador
	Idade média da frota	Anos	5,2	Cálculo baseado na listagem da frota para novembro de 2023, que corresponde à versão mais recente reportada pelo operador
Indicadores Económico-Financeiros	Receitas tarifárias anuais por título de transporte.	10 ³ Euro	Em anexo	Cálculo baseado nos valores efetivos reportados pelo operador para 2023, descontando os valores de outros financiamentos não suportados pelo utilizador (PART, passes escolares, etc.)
	Gastos totais da Autoridade de Transporte com o serviço público de transporte de passageiros, por contrato, discriminando a seguinte informação: (i) Compensações por obrigações de serviço público; (ii) Remuneração pela prestação do serviço público; (iii) Compensações tarifárias (por ex. 4_18, Sub_23, Social+); (iv) Outros subsídios à exploração; (v) Outros gastos.	10 ³ Euro	1618,30585 0 920,32041 0 1895,9307	Valor sem IVA. No entanto o IVA é suportado pelo Município de Guimarães, pelo que é custo. Compensações tarifárias referentes a Passe 65+, Passe Pessoa Mobilidade Condicionada, Congelamento do valor dos passes e Reduções Tarifárias ao abrigo do PART. Outros gastos referentes ao valor dos passes escolares adquiridos pelo Município e custos de funcionamento do Gabinete de Autoridade de Transportes e Estação Central de Camionagem.
	Valor do investimento da Autoridade de Transporte no âmbito do serviço público de transporte de passageiros: (i) Em material circulante; (ii) Outros investimentos.	10 ³ Euro	0 75,15	Valor sem IVA. No entanto o IVA é suportado pelo Município de Guimarães, pelo que é custo. Investimentos em abrigos de passageiros, monitorização do SPTP municipal, simplificação tarifária e aperfeiçoamento do serviço.
	Índice de regularidade (IR).	%	92,13%	IR = (N.º de serviços suprimidos)/(N.º total de serviços programados). Cálculo baseado na monitorização dos dados GPS reportados ao Município para 2023, com a exceção do mês de dezembro
Índice de pontualidade (IP5).	%	81,16%	IP5 = (N.º de serviços com atraso ≤ 5 min. no destino)/(N.º total de serviços). Cálculo baseado na monitorização dos dados GPS reportados ao Município para 2023	
Resumo dos resultados do último inquérito de satisfação realizado aos passageiros e potenciais passageiros.	-			

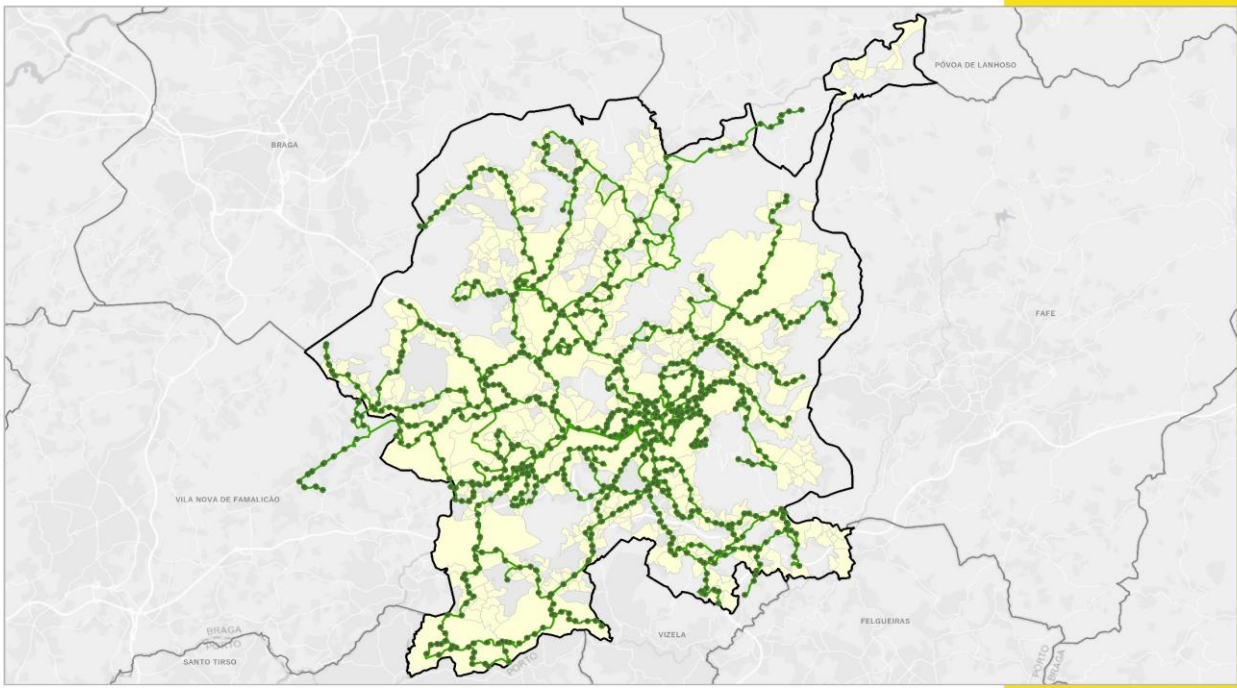
Qualidade e segurança	N.º de reclamações por motivo.	Un.	Em anexo		
	Atendimento ao público: formas e locais de atendimento (físicos, telefónicos, <i>online</i> pontos de vendas de bilhetes, aplicações informáticas.	-	<p>Formas e Locais de Atendimento:</p> <ul style="list-style-type: none"> - Físico – Bilheteira Guimabus Estação Central de Camionagem de Guimarães; - Telefónico – Linha de Apoio ao Cliente – 253 780 800 – Segunda a Sexta, das 09:00 às 18:00; - Online – Formulário Site Guimabus e email apoiocliente@guimabus.pt. <p>Pontos de Vendas de Bilhetes:</p> <ul style="list-style-type: none"> - 1 Local de Venda e Carregamento de Bilhetes e Passes (Bilheteira Estação Central de Camionagem) e 40 locais de carregamento de passes (Rede Pagaqui/Saltpay). - Aplicações Informáticas: Site, Aplicação (disponível para Android e iOS) e disponibilização atualizada do CTFIS no Google Maps. 		
	N.º de acidentes de viação (<i>safety</i>), por tipo de acidente.	Un.		132	Cálculo baseado nos valores efetivos reportados pelo operador para 2023 (apenas foram reportados acidentes por colisão)
	N.º de incidentes de segurança (<i>security</i>)	Un.		14	Cálculo baseado nos valores efetivos reportados pelo operador para 2023
Sustentabilidade	Emissões de gases com efeito de estufa (GEE) associado à prestação do serviço de transporte de passageiros.	tCO2eq		87,127	Cálculo baseado nos valores efetivos reportados pelo operador para 2023
	Consumo anual de energia, por fonte de energia (gasóleo, GPL, gás natural, eletricidade e outros).	L, kWh, m³	Gasóleo: 1 270 326,41 L Eletricidade: 5 085 214,78 kWh Gás Natural: 0 m³		Cálculo baseado nos valores efetivos reportados pelo operador para 2023

Nota 1: Nas informações solicitadas são válidos os conceitos e definições do RJSP/TP, do Regulamento n.º 430/2019, publicado no Diário da República, 2.ª série, n.º 94, de 16 de maio de 2019 e da Informação da AMT às autoridades de transporte relativa aos indicadores de monitorização e supervisão, de 27 de setembro de 2018 e publicado no seu site.

Nota 2: A ausência de informação total ou parcial ou com a desagregação sugerida, poderá/deverá ser justificada, designadamente em função de circunstâncias locais.

Nota 3: Caso sejam necessários esclarecimentos, poderá ser utilizado o endereço: ds@amt-autoridade.pt

Código	Designação	Abrangência (Municipal/Intermunicipal/Inter-Regional)	Tipologia (Regular/Flexível)
003	Linha Cidade (via Azurém e Madre Deus)	Transporte Municipal	Transporte Regular
004	Linha Cidade (via Tournal e EB23 João Meira)	Transporte Municipal	Transporte Regular
011	Pereirinhas Gandarela	Transporte Municipal	Transporte Regular
012	Circular Carvalhos - Abação	Transporte Municipal	Transporte Regular
014	Circular Pinheiro - Abação	Transporte Municipal	Transporte Regular
021	Paço Vieira	Transporte Municipal	Transporte Regular
022	Penha (via Matamá e S. Romão)	Transporte Municipal	Transporte Regular
031	Circular Margaride - Pedroso	Transporte Municipal	Transporte Regular
032	Circular Azurém - Pedroso	Transporte Municipal	Transporte Regular
041	Circular Silvares - Parque Industrial	Transporte Municipal	Transporte Regular
042	Circular Fermentões - Parque Industrial	Transporte Municipal	Transporte Regular
051	Costa (São Roque)	Transporte Municipal	Transporte Regular
061	Circular Pencilo - Selho S. Lourenço	Transporte Municipal	Transporte Regular
062	Circular Aldão - Selho S. Lourenço	Transporte Municipal	Transporte Regular
063	Fermentões (via Grisel)	Transporte Municipal	Transporte Regular
070	Circular Casas Novas - Pevidém	Transporte Municipal	Transporte Regular
071	Circular Covas - Pevidém	Transporte Municipal	Transporte Regular
072	Circular Santiago de Cadoso - Pedral	Transporte Municipal	Transporte Regular
073	Circular Mascotelos - Pedral	Transporte Municipal	Transporte Regular
081	Gondar	Transporte Municipal	Transporte Regular
082	Circular Silvares - Selho S. Cristóvão	Transporte Municipal	Transporte Regular
083	Circular Cadoso S. Martinho - Selho S. Cristóvão	Transporte Municipal	Transporte Regular
084	Gondar (via Cadoso S. Martinho)	Transporte Municipal	Transporte Regular
101	Guimarães - Lordelo (via Pevidém)	Transporte Municipal	Transporte Regular
103	Taipas - Joane (via Brito)	Transporte Municipal	Transporte Regular
104	Pevidém - Taipas (via Brito)	Transporte Municipal	Transporte Regular
120	Pte. Serves - Joane (Sec.) (via Airão e Mte. Alvar)	Transporte Municipal	Transporte Regular
121	Guimarães - Airão (via Vermil)	Transporte Municipal	Transporte Regular
122	Guimarães - Joane (via Leitões)	Transporte Municipal	Transporte Regular
123	Circular Brito - Leitões - Ronfe (EB23)	Transporte Municipal	Transporte Regular
124	Ronfe (Poça) - Joane (via Leitões)	Transporte Municipal	Transporte Regular
125	Ronfe (EB23) - Brito	Transporte Municipal	Transporte Regular
128	Santa Luzia - Ronfe (Somelos) (via Monte Alvar)	Transporte Municipal	Transporte Regular
151	Morreira - Taipas (via Longos)	Transporte Municipal	Transporte Regular
158	Garfe - Taipas (via Gondomar)	Transporte Municipal	Transporte Regular
159	Corvite - Taipas (via Sande S. Clemente)	Transporte Municipal	Transporte Regular
160	Circular Taipas - Brito - Campelos - Taipas	Transporte Municipal	Transporte Regular
161	Taipas - Guimarães (via Caneiros)	Transporte Municipal	Transporte Regular
162	Taipas - Guimarães (via Brito)	Transporte Municipal	Transporte Regular
163	Guimarães - Brit. Sta. Leocádia (via Esp. Guimarães)	Transporte Municipal	Transporte Regular
164	Guimarães - Garfe (via Gondomar)	Transporte Municipal	Transporte Regular
170	Guimarães - Gonça (via S. Torcato)	Transporte Municipal	Transporte Regular
171	Quintães - Guimarães (via S. Torcato e Atães)	Transporte Municipal	Transporte Regular
172	Guimarães - Atães	Transporte Municipal	Transporte Regular
173	S. Torcato (EB23) - Atães (via Gominhães)	Transporte Municipal	Transporte Regular
180	Pinheiro - Guimarães (via S. Faustino e Covas)	Transporte Municipal	Transporte Regular
181	Guimarães - S. Paio de Vizela (via Penteeiros)	Transporte Municipal	Transporte Regular
182	Calvos - Guimarães (via Pinheiro)	Transporte Municipal	Transporte Regular
185	Abação (EB23) - S. Faustino (via Calvos)	Transporte Municipal	Transporte Regular
188	Guimarães - S. Faustino	Transporte Municipal	Transporte Regular
189	Calvos - Guimarães (via Penteeiros)	Transporte Municipal	Transporte Regular
192	Serzedelo - Lordelo (Est.) (via ZI Agrads)	Transporte Municipal	Transporte Regular
N11	Circular Nespereira - Carvalhos	Transporte Municipal	Transporte Regular
N21	Circular Pedroso - Belos Ares	Transporte Municipal	Transporte Regular
N41	Circular Silvares - Parque Industrial	Transporte Municipal	Transporte Regular
N42	Circular Fermentões - Parque Industrial	Transporte Municipal	Transporte Regular
N51	Costa (São Roque)	Transporte Municipal	Transporte Regular
N71	Santo Amaro (via Salgueiral)	Transporte Municipal	Transporte Regular
N82	Circular Silvares - Gondar	Transporte Municipal	Transporte Regular
N83	Circular S. Martinho Cadoso - Gondar	Transporte Municipal	Transporte Regular



Cobertura da Rede Guimabus nos Lugares com mais de 40 Habitantes

- | | | | |
|----------------------|---------------------------|----------------------|--|
| Rede Guimabus | | Limites | |
| • Paragens | ■ Lugares > 40 habitantes | ▭ Concelho Guimaraes | |
| — Linhas | ▭ Concelhos Limitrofes | | |

Fonte: BDIRI (2021), CAOP (2023), TREMMO (2024).

0 2 4
Km
SISTEMA DE PROJEÇÃO ETRS
European Terrestrial Reference System 1989
N
TR EN MO

Código	Designação	Sentido	Cód. Percurso	Origem	Destino	Extensão (km)
003	Linha Cidade (via Azurém e Madre Deus)	Ida	kg5m	Central de Camionagem (Alameda)	Central de Camionagem (Alameda)	8,938
004	Linha Cidade (via Tournal e EB23 João Meira)	Ida	5fhb	Central de Camionagem (Alameda)	Central de Camionagem (Alameda)	7,898
011	Pereirinhas Gandarela	Ida	4o54	Campo da Feira	Belfama	12,666
011	Pereirinhas Gandarela	Ida	67pd	Campo da Feira	Gandarela (EB1)	11,649
011	Pereirinhas Gandarela	Ida	847t	Campo da Feira	Gandarela (EB1)	17,394
011	Pereirinhas Gandarela	Volta	05w5	Gandarela (EB1)	Campo da Feira	16,872
011	Pereirinhas Gandarela	Volta	23go	Belfama	Campo da Feira	12,134
011	Pereirinhas Gandarela	Volta	ftuq	Gandarela (EB1)	Campo da Feira	11,157
011	Pereirinhas Gandarela	Volta	rjq9	Belfama	Esc. Sec. Martins Sarmento	12,704
011	Pereirinhas Gandarela	Volta	ydwe	Gandarela (EB1)	Esc. Sec. Martins Sarmento	11,729
012	Circular Carvalhos - Abação	Ida	0gaz	Central de Camionagem (Terminal)	Central de Camionagem (Terminal)	20,930
012	Circular Carvalhos - Abação	Ida	26sr	Central de Camionagem (Terminal)	Abação (Igreja)	11,428
012	Circular Carvalhos - Abação	Ida	bxc3	Central de Camionagem (Terminal)	Central de Camionagem (Terminal)	19,047
012	Circular Carvalhos - Abação	Ida	qm4t	Central de Camionagem (Terminal)	Central de Camionagem (Terminal)	19,781
012	Circular Carvalhos - Abação	Ida	zp4f	Central de Camionagem (Terminal)	Central de Camionagem (Terminal)	18,614
014	Circular Pinheiro - Abação	Ida	4btp	Central de Camionagem (Terminal)	Largo de São Simão	9,615
014	Circular Pinheiro - Abação	Ida	8g6w	Central de Camionagem (Terminal)	Central de Camionagem (Terminal)	20,074
014	Circular Pinheiro - Abação	Ida	k3ln	Largo de São Simão	Central de Camionagem (Terminal)	10,457
014	Circular Pinheiro - Abação	Ida	qg90	Central de Camionagem (Terminal)	Central de Camionagem (Terminal)	18,905
021	Paço Vieira	Ida	f7yd	Campo da Feira	Sairrão	5,858
021	Paço Vieira	Volta	ihss	Sairrão	S. Dâmaso Norte	5,703
022	Penha (via Matamá e S. Romão)	Ida	03tu	Penha	Central de Camionagem (Terminal)	12,111
022	Penha (via Matamá e S. Romão)	Ida	ce1w	Matamá (Igreja)	Central de Camionagem (Terminal)	9,417
022	Penha (via Matamá e S. Romão)	Ida	elki	Penha	Central de Camionagem (Terminal)	10,867
022	Penha (via Matamá e S. Romão)	Volta	7iqy	Central de Camionagem (Terminal)	Penha	11,556
022	Penha (via Matamá e S. Romão)	Volta	nhmv	Central de Camionagem (Terminal)	Matamá (Igreja)	10,127
022	Penha (via Matamá e S. Romão)	Volta	x3z3	Central de Camionagem (Terminal)	Penha	12,819
031	Circular Margaride - Pedroso	Ida	6x52	S. Dâmaso Sul	S. Dâmaso Sul	7,673
032	Circular Azurém - Pedroso	Ida	i1d8	S. Dâmaso Norte	S. Dâmaso Norte	8,091
041	Circular Silvares - Parque Industrial	Ida	3xtv	P. Industrial Ponte (Rot. Nascente)	S. Dâmaso Sul	8,584
041	Circular Silvares - Parque Industrial	Ida	46o9	S. Dâmaso Norte	S. Dâmaso Sul	15,412
041	Circular Silvares - Parque Industrial	Ida	xaml	S. Dâmaso Norte	S. Dâmaso Sul	16,494
042	Circular Fermentões - Parque Industrial	Ida	gajm	S. Dâmaso Norte	S. Dâmaso Sul	17,393
042	Circular Fermentões - Parque Industrial	Ida	i1ub	S. Dâmaso Norte	S. Dâmaso Sul	16,240
051	Costa (São Roque)	Ida	i8fr	Campo da Feira	Rampa da Penha	3,911
051	Costa (São Roque)	Ida	wy1y	Campo da Feira	EB1 S. Roque	2,911
051	Costa (São Roque)	Volta	3w7m	Rampa da Penha	Campo da Feira	3,987
051	Costa (São Roque)	Volta	gf3v	EB1 S. Roque	Campo da Feira	2,989
061	Circular Pencilo - Selho S. Lourenço	Ida	ndbn	S. Dâmaso Norte	S. Dâmaso Norte	13,355
061	Circular Pencilo - Selho S. Lourenço	Ida	pdq8	S. Dâmaso Norte	S. Dâmaso Norte	13,309
062	Circular Aldão - Selho S. Lourenço	Ida	7xfs	S. Dâmaso Sul	S. Dâmaso Sul	13,254
062	Circular Aldão - Selho S. Lourenço	Ida	hzbv	S. Dâmaso Sul	S. Dâmaso Sul	13,297
063	Fermentões (via Grisel)	Ida	fend	S. Gonçalo	Casa do Povo de Fermentões	5,000
063	Fermentões (via Grisel)	Volta	jeuh	Casa do Povo de Fermentões	S. Gonçalo	5,107
070	Circular Casas Novas - Pevidém	Ida	u33s	S. Gonçalo	S. Gonçalo	24,192
071	Circular Covas - Pevidém	Ida	k6s3	Toural	Toural	22,439
072	Circular Santiago de Candoso - Pedral	Ida	3o18	Sto. Amaro	Toural	4,336
072	Circular Santiago de Candoso - Pedral	Ida	3dic	S. Gonçalo	S. Gonçalo	11,834
072	Circular Santiago de Candoso - Pedral	Ida	yd8r	S. Gonçalo	S. Gonçalo	11,504
073	Circular Mascotelos - Pedral	Ida	2ti8	Toural	Toural	11,623
073	Circular Mascotelos - Pedral	Ida	63v8	Toural	Toural	8,999
073	Circular Mascotelos - Pedral	Ida	nj4g	Toural	Toural	13,288
081	Gondar	Ida	at7f	S. Gonçalo	Emboladoura	11,765
081	Gondar	Ida	r6z5	S. Gonçalo	Emboladoura	12,522
081	Gondar	Volta	f1uv	Emboladoura	S. Gonçalo	10,330
081	Gondar	Volta	fy6e	Emboladoura	S. Gonçalo	13,132
081	Gondar	Volta	p28w	Emboladoura	S. Gonçalo	10,938
082	Circular Silvares - Selho S. Cristóvão	Ida	4zx5	S. Dâmaso Norte	S. Dâmaso Sul	21,691
082	Circular Silvares - Selho S. Cristóvão	Ida	7xv8	Centro Saúde Pevidém	S. Dâmaso Sul	10,343
082	Circular Silvares - Selho S. Cristóvão	Ida	9gz1	S. Dâmaso Norte	S. Dâmaso Sul	19,383
083	Circular Candoso S. Martinho - Selho S. Cristóvão	Ida	3mn5	S. Dâmaso Norte	S. Dâmaso Sul	22,204
083	Circular Candoso S. Martinho - Selho S. Cristóvão	Ida	nru3	Centro Saúde Pevidém	S. Dâmaso Sul	8,971
083	Circular Candoso S. Martinho - Selho S. Cristóvão	Ida	pfzl	S. Dâmaso Norte	EB23 de Pevidém	13,797
083	Circular Candoso S. Martinho - Selho S. Cristóvão	Ida	w319	S. Dâmaso Norte	S. Dâmaso Sul	19,960
084	Gondar (via Candoso S. Martinho)	Ida	t0hp	Toural	Emboladoura	12,480
084	Gondar (via Candoso S. Martinho)	Volta	hbve	Emboladoura	Toural	15,050
101	Guimarães - Lordelo (via Pevidém)	Ida	4do7	Central de Camionagem (Terminal)	Estação CP Lordelo	17,439
101	Guimarães - Lordelo (via Pevidém)	Ida	7jf2	Central de Camionagem (Terminal)	Lordelo (Igreja)	15,268
101	Guimarães - Lordelo (via Pevidém)	Ida	e3ez	Central de Camionagem (Terminal)	Estação CP Lordelo	19,739
101	Guimarães - Lordelo (via Pevidém)	Ida	h4p6	Central de Camionagem (Terminal)	Estação CP Lordelo	21,843
101	Guimarães - Lordelo (via Pevidém)	Ida	z8ao	Centro Saúde Pevidém	Estação CP Lordelo	10,804
101	Guimarães - Lordelo (via Pevidém)	Volta	5vol	Estação CP Lordelo	Central de Camionagem (Terminal)	16,811
101	Guimarães - Lordelo (via Pevidém)	Volta	fo29	EB23 Virgínia Moura	Serzedelo (Igreja)	9,576
101	Guimarães - Lordelo (via Pevidém)	Volta	i3j8	Lordelo (Igreja)	Central de Camionagem (Terminal)	14,631
101	Guimarães - Lordelo (via Pevidém)	Volta	j68m	Estação CP Lordelo	Central de Camionagem (Terminal)	22,371
101	Guimarães - Lordelo (via Pevidém)	Volta	s7xt	EB23 Virgínia Moura	Central de Camionagem (Terminal)	21,032
101	Guimarães - Lordelo (via Pevidém)	Volta	v9sl	Estação CP Lordelo	Centro Saúde Pevidém	10,986
101	Guimarães - Lordelo (via Pevidém)	Volta	x1ap	Estação CP Lordelo	Central de Camionagem (Terminal)	19,052
103	Taipas - Joane (via Brito)	Ida	cog4	Taipas (Esc. Sec.) Oeste	Joane (Esc. Sec.)	13,413
103	Taipas - Joane (via Brito)	Ida	dsqc	Taipas (Esc. Sec.) Oeste	Joane (Esc. Sec.)	13,085
103	Taipas - Joane (via Brito)	Volta	a4vy	Joane (Esc. Sec.)	Taipas (Esc. Sec.) Este	14,095
103	Taipas - Joane (via Brito)	Volta	ywui	Joane (Esc. Sec.)	Taipas (Esc. Sec.) Este	13,743
104	Pevidém - Taipas (via Brito)	Ida	1tj3	Mercado de Pevidém	Taipas (Esc. Sec.) Este	15,409
104	Pevidém - Taipas (via Brito)	Ida	degs	Mercado de Pevidém	Taipas (Esc. Sec.) Este	12,317
104	Pevidém - Taipas (via Brito)	Ida	pl7h	Mercado de Pevidém	Taipas (Esc. Sec.) Este	17,172
104	Pevidém - Taipas (via Brito)	Ida	ryg0	Mercado de Pevidém	Rot. Ponte	17,317
104	Pevidém - Taipas (via Brito)	Volta	8nm2	Taipas (Esc. Sec.) Oeste	Mercado de Pevidém	11,683
104	Pevidém - Taipas (via Brito)	Volta	wdt4	Taipas (Esc. Sec.) Oeste	Mercado de Pevidém	14,705
120	Pte. Serves - Joane (Sec.) (via Airão e Mte. Alvar)	Ida	4gl2	Rabela	Joane (Esc. Sec.)	7,617
120	Pte. Serves - Joane (Sec.) (via Airão e Mte. Alvar)	Ida	mbe3	Airão S. João (Piscinas)	Joane (Esc. Sec.)	14,335
120	Pte. Serves - Joane (Sec.) (via Airão e Mte. Alvar)	Ida	rkaa	Rabela	Joane (Esc. Sec.)	9,906
120	Pte. Serves - Joane (Sec.) (via Airão e Mte. Alvar)	Volta	7o0b	Joane (Esc. Sec.)	Penedinho	11,780
120	Pte. Serves - Joane (Sec.) (via Airão e Mte. Alvar)	Volta	81y8	Joane (Esc. Sec.)	Rabela	9,916
120	Pte. Serves - Joane (Sec.) (via Airão e Mte. Alvar)	Volta	zd12	Joane (Esc. Sec.)	Airão S. João (Piscinas)	14,461
120	Pte. Serves - Joane (Sec.) (via Airão e Mte. Alvar)	Volta	zuib	Joane (Esc. Sec.)	Rabela	5,827
121	Guimarães - Airão (via Vermil)	Ida	si4j	Central de Camionagem (Terminal)	Airão S. João (Piscinas)	16,718
121	Guimarães - Airão (via Vermil)	Volta	hi0h	Airão S. João (Piscinas)	Central de Camionagem (Terminal)	17,049
122	Guimarães - Joane (via Leitões)	Ida	89sj	Brito (Igreja)	Joane (Esc. Sec.)	9,254
122	Guimarães - Joane (via Leitões)	Ida	ev36	Central de Camionagem (Terminal)	Olifil	21,108
122	Guimarães - Joane (via Leitões)	Ida	qv74	Central de Camionagem (Terminal)	Joane (Esc. Sec.)	17,674
122	Guimarães - Joane (via Leitões)	Ida	zhjh	Central de Camionagem (Terminal)	Joane (Esc. Sec.)	16,597
122	Guimarães - Joane (via Leitões)	Volta	1jzb	Olifil	Central de Camionagem (Terminal)	21,638
122	Guimarães - Joane (via Leitões)	Volta	57zx	Sta. Luzia (Palmeira)	Central de Camionagem (Terminal)	14,801
122	Guimarães - Joane (via Leitões)	Volta	98bk	Olifil	Brito (Igreja)	13,875
122	Guimarães - Joane (via Leitões)	Volta	iagi	Joane (Esc. Sec.)	Central de Camionagem (Terminal)	19,097
122	Guimarães - Joane (via Leitões)	Volta	stdy	Joane (Esc. Sec.)	Central de Camionagem (Terminal)	16,982

123	Circular Brito - Leitões - Ronfe (EB23)	Ida	8tr4	Brito (Feira)	Ronfe (EB23)	13,636
123	Circular Brito - Leitões - Ronfe (EB23)	Ida	b4r7	Ronfe (EB23)	Sta. Luzia (Capela)	14,693
123	Circular Brito - Leitões - Ronfe (EB23)	Ida	xfxl	Brito (Sequito)	Ronfe (EB23)	15,139
124	Ronfe (Poça) - Joane (via Leitões)	Ida	09e3	Poça	Joane (Esc. Sec.)	16,130
125	Ronfe (EB23) - Brito	Ida	rmb6	Ronfe (EB23)	Brito (Sequito)	3,034
125	Ronfe (EB23) - Brito	Volta	bhuo	Brito (Sequito)	Ronfe (EB23)	5,848
128	Santa Luzia - Ronfe (Somelos) (via Monte Alvar)	Ida	9u4q	Sta. Luzia (Capela)	Somelos	5,650
128	Santa Luzia - Ronfe (Somelos) (via Monte Alvar)	Volta	8wcz	Somelos	Sta. Luzia (Capela)	5,542
151	Morreira - Taipas (via Longos)	Ida	j47d	Murteira	Taipas (Esc. Sec.) Este	6,145
151	Morreira - Taipas (via Longos)	Ida	qjcw	Morreira	Taipas (Esc. Sec.) Este	10,366
151	Morreira - Taipas (via Longos)	Ida	txwm	Morreira	Taipas (Esc. Sec.) Este	9,069
151	Morreira - Taipas (via Longos)	Volta	j3td	Taipas (Esc. Sec.) Oeste	Morreira	10,554
158	Garfe - Taipas (via Gondomar)	Ida	tmgc	Garfe (Cruz. Póvoa Lanhoso)	Briteiros S. Salvador (EB23)	23,832
158	Garfe - Taipas (via Gondomar)	Ida	zpt8	Garfe (Cruz. Póvoa Lanhoso)	Taipas (Esc. Sec.) Oeste	18,764
158	Garfe - Taipas (via Gondomar)	Volta	8lya	Taipas (Esc. Sec.) Oeste	Garfe (Cruz. Póvoa Lanhoso)	15,696
158	Garfe - Taipas (via Gondomar)	Volta	b0ui	Taipas (Esc. Sec.) Oeste	Garfe (Cruz. Póvoa Lanhoso)	21,490
158	Garfe - Taipas (via Gondomar)	Volta	s726	Briteiros S. Salvador (EB23)	Garfe (Cruz. Póvoa Lanhoso)	18,429
158	Garfe - Taipas (via Gondomar)	Volta	ulec	Taipas (Esc. Sec.) Oeste	Gondomar (Igreja)	18,587
158	Garfe - Taipas (via Gondomar)	Volta	x7w5	Briteiros S. Salvador (EB23)	Gondomar (Igreja)	15,678
159	Corvite - Taipas (via Sande S. Clemente)	Ida	iwzi	Igreja S. Clemente	Taipas (Esc. Sec.) Oeste	5,537
159	Corvite - Taipas (via Sande S. Clemente)	Ida	uxdm	Castelões de Além	Taipas (Esc. Sec.) Oeste	12,102
159	Corvite - Taipas (via Sande S. Clemente)	Ida	we5e	Igreja de Corvite	Taipas (Esc. Sec.) Oeste	5,170
159	Corvite - Taipas (via Sande S. Clemente)	Volta	3kv1	Taipas (Esc. Sec.) Oeste	Igreja S. Clemente	4,852
159	Corvite - Taipas (via Sande S. Clemente)	Volta	dfby	Taipas (Esc. Sec.) Oeste	Igreja de Corvite	10,702
159	Corvite - Taipas (via Sande S. Clemente)	Volta	ihut	Taipas (Esc. Sec.) Oeste	Igreja de Corvite	6,812
159	Corvite - Taipas (via Sande S. Clemente)	Volta	yyo5	EB23 Ponte	Igreja de Corvite	4,843
160	Circular Taipas - Brito - Campelos - Taipas	Ida	alja	Taipas (Esc. Sec.) Oeste	Taipas (Perigosa)	15,555
160	Circular Taipas - Brito - Campelos - Taipas	Ida	o9va	Taipas (Esc. Sec.) Oeste	Taipas (Perigosa)	21,260
160	Circular Taipas - Brito - Campelos - Taipas	Volta	419n	Taipas (Perigosa)	Taipas (Esc. Sec.) Este	16,059
160	Circular Taipas - Brito - Campelos - Taipas	Volta	j913	P. Industrial Ponte (Rot. Nascente)	Taipas (Esc. Sec.) Este	12,163
161	Taipas - Guimarães (via Caneiros)	Ida	9ofr	Taipas (Perigosa)	Central de Camionagem (Terminal)	8,582
161	Taipas - Guimarães (via Caneiros)	Ida	x5vw	Taipas (Perigosa)	Central de Camionagem (Terminal)	7,399
161	Taipas - Guimarães (via Caneiros)	Volta	8gcl	Central de Camionagem (Terminal)	Taipas (Esc. Sec.) Oeste	8,902
161	Taipas - Guimarães (via Caneiros)	Volta	enw8	Central de Camionagem (Terminal)	Taipas (Perigosa)	7,222
162	Taipas - Guimarães (via Brito)	Ida	9bx9	EB1 Sande Vila Nova	Central de Camionagem (Terminal)	7,045
162	Taipas - Guimarães (via Brito)	Ida	je6j	Taipas (Esc. Sec.) Oeste	Central de Camionagem (Terminal)	11,844
162	Taipas - Guimarães (via Brito)	Ida	u6q7	EB23 Ponte	Central de Camionagem (Terminal)	13,931
162	Taipas - Guimarães (via Brito)	Ida	x3eo	Taipas (Esc. Sec.) Oeste	Central de Camionagem (Terminal)	9,981
162	Taipas - Guimarães (via Brito)	Volta	fjmi	Central de Camionagem (Terminal)	EB23 Ponte	14,121
162	Taipas - Guimarães (via Brito)	Volta	lsys	Central de Camionagem (Terminal)	Taipas (Esc. Sec.) Este	10,118
162	Taipas - Guimarães (via Brito)	Volta	pw37	Central de Camionagem (Terminal)	EB1 Sande Vila Nova	6,544
162	Taipas - Guimarães (via Brito)	Volta	rfs6	Central de Camionagem (Terminal)	Taipas (Esc. Sec.) Este	12,105
163	Guimarães - Brit. Sta. Leocádia (via Esp. Guimarães)	Ida	55en	Central de Camionagem (Terminal)	Avepark	14,617
163	Guimarães - Brit. Sta. Leocádia (via Esp. Guimarães)	Ida	d5tf	Central de Camionagem (Terminal)	Briteiros S. Salvador (Casa do Povo)	24,704
163	Guimarães - Brit. Sta. Leocádia (via Esp. Guimarães)	Ida	ht9g	Central de Camionagem (Terminal)	Briteiros S. Salvador (Almeida)	14,430
163	Guimarães - Brit. Sta. Leocádia (via Esp. Guimarães)	Ida	ldoc	Central de Camionagem (Terminal)	Avepark	15,442
163	Guimarães - Brit. Sta. Leocádia (via Esp. Guimarães)	Ida	mjd2	Central de Camionagem (Terminal)	Taipas (Perigosa)	10,692
163	Guimarães - Brit. Sta. Leocádia (via Esp. Guimarães)	Ida	nx6s	Central de Camionagem (Terminal)	Briteiros S. Salvador (Almeida)	15,915
163	Guimarães - Brit. Sta. Leocádia (via Esp. Guimarães)	Ida	o5hc	Central de Camionagem (Terminal)	Briteiros S. Salvador (Almeida)	16,745
163	Guimarães - Brit. Sta. Leocádia (via Esp. Guimarães)	Ida	qlvn	Central de Camionagem (Terminal)	Briteiros S. Salvador (Almeida)	24,811
163	Guimarães - Brit. Sta. Leocádia (via Esp. Guimarães)	Ida	tfoi	Central de Camionagem (Terminal)	Avepark	16,945
163	Guimarães - Brit. Sta. Leocádia (via Esp. Guimarães)	Ida	v9dt	Central de Camionagem (Terminal)	Briteiros S. Salvador (Almeida)	22,490
163	Guimarães - Brit. Sta. Leocádia (via Esp. Guimarães)	Ida	vdo2	Central de Camionagem (Terminal)	Briteiros S. Salvador (Almeida)	23,302
163	Guimarães - Brit. Sta. Leocádia (via Esp. Guimarães)	Ida	wkia	Central de Camionagem (Terminal)	Avepark	15,450
163	Guimarães - Brit. Sta. Leocádia (via Esp. Guimarães)	Volta	3fwk	Avepark	Central de Camionagem (Terminal)	17,567
163	Guimarães - Brit. Sta. Leocádia (via Esp. Guimarães)	Volta	4a9x	Briteiros S. Salvador (Almeida)	Central de Camionagem (Terminal)	18,848
163	Guimarães - Brit. Sta. Leocádia (via Esp. Guimarães)	Volta	5fps	Briteiros S. Salvador (Almeida)	Central de Camionagem (Terminal)	16,534
163	Guimarães - Brit. Sta. Leocádia (via Esp. Guimarães)	Volta	5np0	Briteiros S. Salvador (Almeida)	Central de Camionagem (Terminal)	23,119
163	Guimarães - Brit. Sta. Leocádia (via Esp. Guimarães)	Volta	5rw7	Avepark	Central de Camionagem (Terminal)	15,310
163	Guimarães - Brit. Sta. Leocádia (via Esp. Guimarães)	Volta	9abl	Avepark	Central de Camionagem (Terminal)	16,301
163	Guimarães - Brit. Sta. Leocádia (via Esp. Guimarães)	Volta	aw7z	Taipas (Perigosa)	Central de Camionagem (Terminal)	9,675
163	Guimarães - Brit. Sta. Leocádia (via Esp. Guimarães)	Volta	bt2r	Briteiros S. Salvador (Almeida)	Central de Camionagem (Terminal)	23,924
163	Guimarães - Brit. Sta. Leocádia (via Esp. Guimarães)	Volta	chej	Briteiros S. Salvador (Almeida)	Central de Camionagem (Terminal)	22,670
163	Guimarães - Brit. Sta. Leocádia (via Esp. Guimarães)	Volta	hp28	Briteiros S. Salvador (Almeida)	Central de Camionagem (Terminal)	24,173
163	Guimarães - Brit. Sta. Leocádia (via Esp. Guimarães)	Volta	ihvh	Taipas (Perigosa)	Central de Camionagem (Terminal)	10,938
163	Guimarães - Brit. Sta. Leocádia (via Esp. Guimarães)	Volta	ny7v	Briteiros S. Salvador (EB23)	Taipas (Perigosa)	13,773
163	Guimarães - Brit. Sta. Leocádia (via Esp. Guimarães)	Volta	r434	Briteiros S. Salvador (Almeida)	Central de Camionagem (Terminal)	19,658
163	Guimarães - Brit. Sta. Leocádia (via Esp. Guimarães)	Volta	rq6a	Briteiros S. Salvador (Almeida)	Central de Camionagem (Terminal)	21,859
163	Guimarães - Brit. Sta. Leocádia (via Esp. Guimarães)	Volta	s1hu	Briteiros S. Salvador (Almeida)	Central de Camionagem (Terminal)	25,810
163	Guimarães - Brit. Sta. Leocádia (via Esp. Guimarães)	Volta	vgrq	Briteiros S. Salvador (EB23)	Central de Camionagem (Terminal)	25,525
164	Guimarães - Garfe (via Gondomar)	Ida	bi36	Central de Camionagem (Terminal)	Garfe (Cruz. Póvoa Lanhoso)	26,419
164	Guimarães - Garfe (via Gondomar)	Volta	mq75	Garfe (Cruz. Póvoa Lanhoso)	Central de Camionagem (Terminal)	26,500
170	Guimarães - Gonça (via S. Torcato)	Ida	88b1	Central de Camionagem (Terminal)	Pedreira de Gonça	15,107
170	Guimarães - Gonça (via S. Torcato)	Ida	vik9	Central de Camionagem (Terminal)	S. Torcato (Santuário)	8,135
170	Guimarães - Gonça (via S. Torcato)	Ida	xjdb	Central de Camionagem (Terminal)	Pedreira de Gonça	12,442
170	Guimarães - Gonça (via S. Torcato)	Volta	qjff	S. Torcato (Santuário)	Central de Camionagem (Terminal)	8,881
170	Guimarães - Gonça (via S. Torcato)	Volta	kd7c	Pedreira de Gonça	Central de Camionagem (Terminal)	13,256
171	Quintães - Guimarães (via S. Torcato e Atães)	Ida	himx	Quintães	S. Torcato (EB23)	8,505
171	Quintães - Guimarães (via S. Torcato e Atães)	Volta	myg8	S. Torcato (EB23)	Rendufe (Casas Novas)	9,270
171	Quintães - Guimarães (via S. Torcato e Atães)	Volta	nth1	Central de Camionagem (Terminal)	Quintães	20,539
172	Guimarães - Atães	Ida	raof	Central de Camionagem (Terminal)	Atães (Campo de Jogos)	9,721
172	Guimarães - Atães	Volta	fwlf	Atães (Campo de Jogos)	Central de Camionagem (Terminal)	10,516
173	S. Torcato (EB23) - Atães (via Gominhães)	Ida	1hc7	S. Torcato (EB23)	Atães (Campo de Jogos)	10,953
173	S. Torcato (EB23) - Atães (via Gominhães)	Ida	gomp	S. Torcato (EB23)	EB1 Aldão	2,850
173	S. Torcato (EB23) - Atães (via Gominhães)	Volta	diad	Atães (Campo de Jogos)	S. Torcato (EB23)	6,672
173	S. Torcato (EB23) - Atães (via Gominhães)	Volta	tkkb	EB1 Aldão	S. Torcato (EB23)	2,856
180	Pinheiro - Guimarães (via S. Faustino e Covas)	Ida	hoxv	Presa	Central de Camionagem (Terminal)	24,331
181	Guimarães - S. Paio de Vizela (via Penteeiros)	Ida	7aph	Central de Camionagem (Terminal)	S. Paio de Vizela (Igreja)	13,119
181	Guimarães - S. Paio de Vizela (via Penteeiros)	Ida	tuno	Flores	Gémeos (Cruz. Calvos)	3,927
181	Guimarães - S. Paio de Vizela (via Penteeiros)	Ida	twpv	Largo de São Simão	S. Paio de Vizela (Igreja)	4,119
181	Guimarães - S. Paio de Vizela (via Penteeiros)	Volta	9c87	S. Paio de Vizela (Igreja)	Central de Camionagem (Terminal)	13,306
181	Guimarães - S. Paio de Vizela (via Penteeiros)	Volta	lydz	S. Paio de Vizela (Igreja)	Central de Camionagem (Terminal)	17,091
181	Guimarães - S. Paio de Vizela (via Penteeiros)	Volta	qzhh	S. Paio de Vizela (Igreja)	Largo de São Simão	4,066
182	Calvos - Guimarães (via Pinheiro)	Ida	odvf	Gémeos (Cruz. Calvos)	Central de Camionagem (Terminal)	15,785
182	Calvos - Guimarães (via Pinheiro)	Ida	211y	Calvos (EB1)	Abação (Igreja)	4,274
182	Calvos - Guimarães (via Pinheiro)	Ida	342p	Calvos (EB1)	Central de Camionagem (Terminal)	11,186
182	Calvos - Guimarães (via Pinheiro)	Ida	8ac7	Abação (EB23)	Breia	3,279
182	Calvos - Guimarães (via Pinheiro)	Ida	9qs2	Calvos (EB1)	Central de Camionagem (Terminal)	11,733
182	Calvos - Guimarães (via Pinheiro)	Ida	egx8	Gémeos (Cruz. Calvos)	Central de Camionagem (Terminal)	19,521
182	Calvos - Guimarães (via Pinheiro)	Ida	olg5	Lapa	Central de Camionagem (Terminal)	12,496
182	Calvos - Guimarães (via Pinheiro)	Ida	x8mk	Lapa	Central de Camionagem (Terminal)	16,276
182	Calvos - Guimarães (via Pinheiro)	Volta	odlg	Central de Camionagem (Terminal)	Calvos (EB1)	11,548
182	Calvos - Guimarães (via Pinheiro)	Volta	8qe7	Central de Camionagem (Terminal)	Calvos (EB1)	11,000
182	Calvos - Guimarães (via Pinheiro)	Volta	iawd	Central de Camionagem (Terminal)	Lapa	12,306
182	Calvos - Guimarães (via Pinheiro)	Volta	xbx0	Abação (Igreja)	Calvos (EB1)	4,258
185	Abação (EB23) - S. Faustino (via Calvos)	Ida	4bqi	Abação (EB23)	S. Faustino (Sino)	14,842
185	Abação (EB23) - S. Faustino (via Calvos)	Ida	9j01	Abação (EB23)	S. Faustino (Sino)	20,270

188	Guimarães - S. Faustino	Ida	v5dk	Central de Camionagem (Terminal)	S. Faustino (Sino)	10,407
188	Guimarães - S. Faustino	Ida	x4zr	Largo de São Simão	S. Faustino (Sino)	2,582
188	Guimarães - S. Faustino	Volta	30yc	S. Faustino (Sino)	Central de Camionagem (Terminal)	10,597
188	Guimarães - S. Faustino	Volta	ixhd	S. Faustino (Sino)	Central de Camionagem (Terminal)	14,381
188	Guimarães - S. Faustino	Volta	o86x	S. Faustino (Sino)	Largo de São Simão	2,599
189	Calvos - Guimarães (via Penteeiros)	Ida	n4ty	Lapa	Central de Camionagem (Terminal)	17,723
192	Serzedelo - Lordelo (Est.) (via ZI Agrads)	Ida	8adn	Serzedelo (Igreja)	Estação CP Lordelo	10,114
192	Serzedelo - Lordelo (Est.) (via ZI Agrads)	Volta	b3y9	Estação CP Lordelo	Serzedelo (Igreja)	10,289
N11	Circular Nespereira - Carvalhos	Ida	h3mx	Campo da Feira	Campo da Feira	22,369
N21	Circular Pedroso - Belos Ares	Ida	5b5g	Campo da Feira	Belos Ares	8,323
N21	Circular Pedroso - Belos Ares	Ida	bl8w	S. Dâmaso Norte	S. Dâmaso Norte	10,747
N41	Circular Silvares - Parque Industrial	Ida	xq4e	S. Dâmaso Norte	S. Dâmaso Sul	19,015
N42	Circular Fermentões - Parque Industrial	Ida	jf1b	S. Dâmaso Norte	S. Dâmaso Sul	19,540
N51	Costa (São Roque)	Ida	oa2s	Campo da Feira	EB1 S. Roque	2,911
N51	Costa (São Roque)	Volta	kxq8	EB1 S. Roque	Campo da Feira	3,624
N71	Santo Amaro (via Salgueiral)	Ida	i9q3	Toural	Igreja de Santo Amaro	3,461
N71	Santo Amaro (via Salgueiral)	Volta	mle9	Cemitério de Mascotelos	Toural	4,133
N82	Circular Silvares - Gondar	Ida	l3u2	S. Gonçalo	S. Gonçalo	27,043
N83	Circular S. Martinho Candoso - Gondar	Ida	u6m8	S. Gonçalo	Toural	27,444

Categoria	Subcategoria	Número de veículos
Fonte de energia	Gasóleo	52
	Elétrico	27
	Gás Natural	0
Norma ambiental EURO	EURO V	30
	EURO VI	22
	Elétrico	27
Acessibilidade a pessoas com mobilidade condicionada	Sim	79
	Não	0
Lotação	23	5
	52	1
	68	21
	70	3
	76	9
	77	1
	80	22
	81	2
	87	2
	91	3
	92	2
	94	2
	99	5
	100	1

Receitas tarifárias (montantes em Euros sem IVA)

Suportes	Suportes de Títulos de Transportes	26 755,00 €
	Bilhete Meio	11 979,00 €
Títulos	Bilhete Inteiro	723 758,60 €
Ocasionais	Guimaflex Meio	2 084,72 €
	Guimaflex Inteiro	68 529,20 €
	P. Pessoa Mobilidade Condicionada	33 142,66 €
	Passe 4_18 e Sub23	3 421,05 €
	Passe 65+	473 920,20 €
	Passe Mensal	311 386,50 €
	Passe Mensal CIM AVE	658 958,18 €
	Passe Reformado	72 309,65 €
	Passe Universitario Não Residente	7 571,78 €
Passes	Passe Utente CP	256,25 €
	Passe Utente CP CIM AVE	0,00 €
	Passe Acompanhante PPMC	0,00 €
	Passe Estudante	0,00 €
	Passe Mensal CIM AVE Universitario	0,00 €
	Passe Sub-18	0,00 €
	Passe Universitário Zona Cidade	0,00 €
	Zona Cidade	5 848,15 €
	Passe Antigo Combatente	0,00 €
	Receita Tarifária Total	2 373 165,93 €

Motivo	Nº de reclamações
Exercício da atividade	102
Informação/Informação pré-contratual	0
Práticas comerciais/Publicidade	0
Qualidade de atendimento	58
Irregularidades no Livro de Reclamações	0
Cumprimento defeituoso/Não conforme o contrato/Incumprimento	0
Cláusulas contratuais/Alteração clausulas contratuais	0
Preços/Pagamentos/Bilhetes	60
Tarifário	0
Faturação/Faturação incorreta	0
Assistência Técnica/Assistencia pos-venda	0
Meio ambiente	0
Higiene e Segurança	0
Horários de funcionamento	0
Infraestruturas	0
Proteção de dados pessoais	0
Outros	8
Total	228