



Relatório - 2019

Comunidade Intermunicipal do Alto Tâmega

Relatório Anual de Obrigações de Serviço Público de Transporte de Passageiros
(Regulamento Europeu n.º 1370/2007, 23 de outubro).

*PÁGINA FOI DEIXADA
EM BRANCO
PROPOSITADAMENTE*

I – BREVE ENQUADRAMENTO

A Região do Alto Tâmega (NUT III) situa-se no distrito de Vila Real, em Trás-os-Montes, faz fronteira a Norte com a região espanhola da Galiza, a Sul com a CIM do Douro, a Este, com a CIM de Terras de Trás-os-Montes e a Oeste, com as CIM's do Cávado e do Ave. Corresponde ao território abrangido pelos Municípios de Boticas, Chaves, Montalegre, Ribeira de Pena, Valpaços e Vila Pouca de Aguiar. No seu conjunto, a CIMAT tem uma área de 2.922 km² e na qual residem 94.143 habitantes (dados dos censos 2011).



Figura 1 – Municípios do Alto Tâmega

Fonte: CIMAT

Municípios do Alto Tâmega:

Nome	Área (em km²)	População (censo de 2011)
<i>Boticas</i>	322	5.750
<i>Chaves</i>	591,2	41.243
<i>Montalegre</i>	805,5	10.537
<i>Ribeira de Pena</i>	217,5	6.544
<i>Valpaços</i>	548,7	16.882
<i>Vila Pouca de Aguiar</i>	437,1	13.187
Total	2922	94.143

Cidades do Alto Tâmega:

Nome	habitantes	concelho
<i>Chaves</i>	18899	Chaves
<i>Valpaços</i>	4752	Valpaços

Vilas do Alto Tâmega:

Nome	habitantes	concelho
<i>Vila Pouca de Aguiar</i>	3303	Vila Pouca de Aguiar
<i>Ribeira de Pena</i>	2400	Ribeira de Pena
<i>Cerva</i>	2280	Ribeira de Pena
<i>Pedras Salgadas</i>	2057	Vila Pouca de Aguiar
<i>Vidago</i>	1991	Chaves
<i>Montalegre</i>	1800	Montalegre
<i>Carrazedo de Montenegro</i>	1620	Valpaços
<i>Salto</i>	1429	Montalegre
<i>Boticas</i>	1280	Boticas
<i>Vilarandelo</i>	984	Valpaços
<i>Santo Estêvão</i>	607	Chaves

Caracterização da dimensão territorial e censitária dos municípios do Alto Tâmega

Fonte: censo de 2011

- Infraestruturas Rodoviárias

Os problemas de acessibilidade para o exterior da região foram atenuados pela construção dos eixos rodoviários (A24, A7 e ligação direta à A4). A A24 possui ligação direta à autoestrada A75 na Galiza que por sua vez conecta com a A52 (a designada Autovia das Rias Baixas).

As ligações rodoviárias, através das autoestradas permitem ainda a ligação direta a outras infraestruturas de transportes relevantes no Norte de Portugal (Porto de Leixões e Aeroporto de Sá Carneiro) e Galiza (Porto de Vigo, Aeroporto de Vigo e Santiago de Compostela), num raio de distância de 200 km.

- Comboio de Alta Velocidade

A curto prazo, prevê-se uma melhoria da acessibilidade da região, com a finalização da construção do comboio de Alta Velocidade na vizinha Galiza, que terá uma estação na “A Gudiña”, a qual dista do Alto Tâmega a escassos 59 km (30m pela A24 e A-52) isto desde o centro da cidade de Chaves.

- Aeroportos:

Aeroporto	distancia	tempo
<i>Aeroporto Sá Carneiro (Porto)</i>	148 km	1h50 pela A24, A7, A3
<i>Aeroporto de Lisboa</i>	432 km	4h46 pela A24, IP3, A1
<i>Aeroporto de Vigo</i>	190 km	2h12 pela A52
<i>Aeroporto de Santiago de Compostela</i>	204 km	2h17 pela A-52 e AP-53
<i>Aeroporto de Madrid</i>	463km	4h54 pela A-52 e A-75

Fonte: CIMAT

Com a entrada em vigor da Lei 52/2015, que aprova o novo Regime Jurídico do Serviço Público de Transporte de Passageiros - RJSPTP, à CIM do Alto Tâmega, foram delegadas competências pelos municípios associados (Boticas, Chaves, Montalegre, Ribeira de Pena, Valpaços e Vila Pouca de Aguiar), em matéria de transporte público de passageiros, constituindo-se assim como Autoridade de Transportes.

A CIM do Alto Tâmega e os seus municípios associados têm vindo a desenvolver e a implementar, nos últimos anos, uma estratégia territorial para a área da Mobilidade. A otimização do sistema de transportes, a diminuição da dependência do transporte individual, o aumento da eficiência de todo o sistema e, conseqüentemente, o aumento da atratividade do transporte público e a progressiva descarbonização associada à mobilidade, são as metas fixadas por essa estratégia.

A Região do Alto Tâmega caracteriza-se por um território de baixa densidade populacional, com uma infraestrutura viária deficitária e povoações geograficamente dispersas, o que potencia a utilização de viatura própria.

II - RELATÓRIO ANUAL DE OBRIGAÇÕES DE SERVIÇO PÚBLICO DE TRANSPORTE DE PASSAGEIROS

O n.º 1 do artigo 7.º do Regulamento (CE) n.º 1370/2007 do Parlamento Europeu e do Conselho de 23 de outubro de 2007, estabelece que cada Autoridade de Transportes tem o dever de tornar público um Relatório Anual sobre as Obrigações de Serviço Público da sua competência. Este relatório tem como objetivo dar cumprimento ao previsto no referido diploma, por referência ao Regulamento n.º 430/2019 da Autoridade da Mobilidade e dos Transportes.

Foi elaborado com base nas informações facultadas pelos operadores e pelos dados constantes no Sistema de Informação Geográfica de Gestão das Carreiras (SIGGESC), pelo que a responsabilidade de qualquer inexatidão dos dados não pode ser imputada à Autoridade de Transportes CIM do Alto Tâmega.

A oferta global da rede de transportes da CIM-AT ascende a 63 linhas de transporte regular de passageiros, sendo estas subdivididas em 43 de âmbito municipal, 9 de âmbito intermunicipal, 11 de âmbito inter-regional, sendo a atuação destas últimas efetuada mediante acordos de partilha de competências com as Comunidades Intermunicipais do Ave, Douro e Terras de Trás-os-Montes. Existem ainda duas linhas de âmbito urbano (Transportes Coletivos Urbanos de Chaves), com contrato de concessão celebrado com o Município de Chaves, com término a 12/02/2022.

Verifica-se a presença de um operador no território com maior representatividade global, correspondendo a 66% da oferta total vigente, sendo também o único a apresentar oferta simultânea nas quatro tipologias: municipal, intermunicipal, inter-regional e urbano.

O serviço público tem, em termos económicos, uma exploração com cariz precário, em que o serviço de Transporte Público Regular não se paga totalmente a si próprio, tornando-se essencial a compensação financeira pelos municípios da CIM do Alto Tâmega.

Por outro lado, das receitas tarifárias associadas à venda dos títulos de transporte, destaca-se o peso relativo das receitas decorrentes da utilização do Transporte Público Regular pelos alunos que frequentam o ensino obrigatório, pagas pelas autarquias por via do pagamento de passes escolares. Assim, o peso das receitas dos passes escolares é uma componente muito importante na estrutura de receitas tarifárias, para garantir o equilíbrio do Transporte Público Regular.

Os operadores de transportes públicos rodoviários presentes na Região, da competência da Autoridade de Transporte da CIMAT, são os seguintes:

Operador	Modo de operação
<i>Auto Viação do Tâmega, Lda</i>	autorizações provisórias
<i>Rodonorte - Transportes Portugueses, SA</i>	autorizações provisórias
<i>Rodoviária D'Entre Douro e Minho, SA</i>	autorizações provisórias

- Rede de Transporte Público Rodoviário da competência da CIMAT

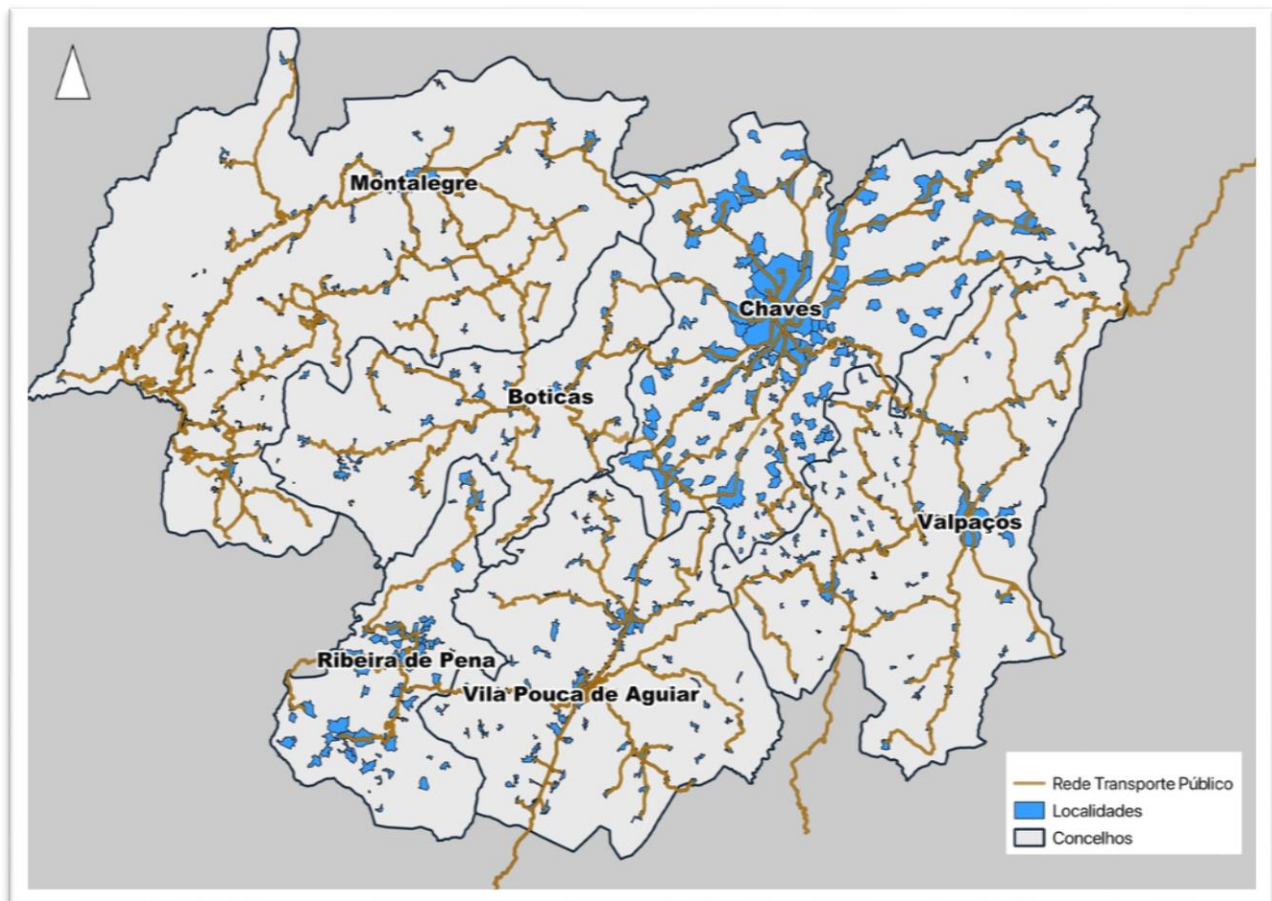


Figura 2 – Linhas de Transporte Público Rodoviário da competência da Comunidade Intermunicipal do Alto Tâmega

Fonte: CIMAT

Este cartograma representa a rede de transportes que está a ser operada ao abrigo de autorizações provisórias nos termos do previsto nos artigos 10.º a 12.º da Lei n.º 52/2015, de 9 de junho, na redação que lhe foi dada pelo Decreto-Lei n.º 169-A/2019, de 29 de novembro.

As autorizações têm validade até 2 de dezembro de 2021, estando, no entanto, a decorrer o procedimento concursal para a “Concessão de Serviço Público de Transporte Rodoviário de Passageiros na Comunidade Intermunicipal do Alto Tâmega”.

Listagem de terminais da Comunidade Intermunicipal do Alto Tâmega:

<i>Terminal</i>	Concelho	Tipo de concessão	Tipo de terminal	Nº de lugares cais	Titularidade
<i>Terminal rodoviário Auto Viação do Tâmega Lda.</i>	Chaves	Privada	Rodoviário	8	Auto Viação do Tâmega Lda.
<i>Estação de camionagem de Boticas</i>	Boticas	Pública	Rodoviário	6	CM de Boticas
<i>Central de camionagem de Montalegre</i>	Montalegre	Pública	Rodoviário	8	CM de Montalegre
<i>Central de camionagem de Valpaços</i>	Valpaços	Pública	Rodoviário	6	CM de Valpaços
<i>Central de camionagem de Vila Pouca de Aguiar</i>	Vila pouca de aguiar	Pública	Rodoviário	9	CM de Vila Pouca de Aguiar

INDICADORES DE OFERTA AO ABRIGO DE AUTORIZAÇÕES PROVISÓRIAS

As tabelas seguintes demonstram, por operador, os serviços prestados em 2019. Os dados evidenciados foram extraídos da informação reportada pelos operadores e da constante no Sistema de informação de Gestão de Carreiras (SIGGESC).

Tabela 1 – Linhas com autorização provisória da empresa Auto Viação do Tâmega, Lda.

Linha	Extensão (km)	N.º de carreiras/serviços	Oferta (x10³)	
			Veículos-Km	Lugares-Km
Linha 5: CHAVES - BOTICAS (POR ARDAOS)	27	7	48	2393
Linha 17: CHAVES - MIRANDELA	66	6	100	4990
Linha 79: BARRACÃO - VALPAÇOS (VIA ALVITES)	28	6	42	2117
Linha 58: CHAVES - MONTALEGRE	55	8	110	5494
Linha 20: CHAVES - MURÇA	50	8	101	5040
Linha 56: BOTICAS - CERDEDO	22	4	22	1109
Linha 25: CHAVES - VALOURA	33	3	25	1247
Linha 59: CHAVES - RÉGUA (ESTAÇÃO)	105	9	238	11907
Linha 8: BRAGADAS - RIBEIRA DE PENA (SALVADOR)	9	9	21	1066
Linha 14: CHAVES - VALPAÇOS	25	6	38	1890
Linha 26: CHAVES - VILA REAL	60	13	197	9828
Linha 13: CAPELUDOS - VILA POUCA DE AGUIAR	22	6	34	1678
Linha 18: CHAVES - VILAR DE PERDIZES	24	2	12	605
Linha 30: CHAVES - VINHAIS	67	4	68	3377
Linha 15: CERVA - RIBEIRA DE PENA	14	8	28	1411
Linha 52: RIBEIRA DE PENA (SALVADOR) - VILA POUCA DE AGUIAR	21	6	32	1591
Linha 28: PARADA DE MONTEIROS - VILA REAL	50	4	51	2527
Linha 21: CHAVES - DORNA	25	4	25	1266
Linha 9: ROMAINHO - CHAVES	44	6	67	3355
Linha 22: CHAVES - MOREIRAS	26	4	26	1316
Linha 38: VALPAÇOS - VILA POUCA DE AGUIAR	45	5	57	2846
Linha 23: CHAVES - ORJAIS	40	9	90	4499
Linha 11: VILARINHO SECO - CHAVES (POR LAGARELHOS)	61	5	77	3831
Linha 24: CHAVES - SANTA CRUZ DA CASTANHEIRA	35	5	45	2228
Linha 16: CHAVES - VILA VERDE DA RAIA (FRONTEIRA)	14	8	27	1371
Linha 29: CHAVES - VILARELHO DA RAIA	13	6	20	1008
Linha 80: CIDADELHA - VILA POUCA DE AGUIAR (ESC. SECUNDARIA)	2	4	2	117
Linha 34: LAMACHÃ - MONTALEGRE	25	4	25	1260
Linha 72: LEBUÇÃO - VALPAÇOS (VIA FIÃES)	23	2	12	589
Linha 43: LEBUÇÃO - VALPAÇOS (VIA SONIM)	35	4	35	1760
Linha 50: MONTALEGRE - MEIXIDE	35	6	53	2640
Linha 49: MONTALEGRE - TOURÉM	30	2	15	755
Linha 55: NOZELOS - VALPAÇOS	24	6	36	1808
Linha 36: VALES - VILA POUCA DE AGUIAR	20	4	20	1016
Linha 27: VALPAÇOS - CURROS	39	6	59	2926
Linha 47: VALPAÇOS - ZEBRAS	34	4	34	1710
Linha 73: VILA DO CONDE - VILA POUCA DE AGUIAR	20	6	30	1496

Fonte: SIGGESC, 2019

Tabela 2 – Linhas com autorização provisória da empresa Rodonorte - Transportes Portugueses, SA

Linha	Extensão (km)	N.º de carreiras/serviços	Oferta (x10 ³)	
			Veículos-Km	Lugares-Km
<i>Linha 1075: MOREIRA - V. P. AGUIAR</i>	19	5	24	1177

Fonte: SIGGESC, 2019

Tabela 3 – Linhas com autorização provisória da empresa Rodoviária D'Entre Douro e Minho, SA

Linha	Extensão (km)	N.º de carreiras/serviços	Oferta (x10 ³)	
			Veículos-Km	Lugares-Km
<i>Linha 1157: BARRACÃO - MONTALEGRE</i>	33	2	17	828
<i>Linha 1117: FAFIÃO-MONTALEGRE</i>	57	2	29	1436
<i>Linha 1129: FAFIÃO-VENDA NOVA</i>	27	2	13	674
<i>Linha 129A: LAPELA - CABRIL</i>	16	2	8	415
<i>Linha 075B: LINHARES - SALTO</i>	44	2	22	1110
<i>Linha 028B: MINAS DA BORRALHA - VENDA NOVA</i>	11	2	5	270
<i>Linha 117D: OUTEIRO - COVELÃES</i>	7	2	3	173
<i>Linha 075A: PEREIRA - SALTO</i>	24	2	12	612
<i>Linha 010D: PISÕES - MONTALEGRE</i>	18	2	9	464
<i>Linha 117A: PITÃO DE JUNIAS - MONTALEGRE</i>	23	1	6	292
<i>Linha 117C: PITÃO DE JUNIAS (Por Mourilhe, Sabuzedo e Donões) - MONTALGRE</i>	27	1	7	337
<i>Linha 117B: PITÃO DE JUNIAS (Por Parada do Outeiro) - MONTALGRE</i>	37	2	19	933
<i>Linha 010C: TELHADO - MONTALEGRE</i>	42	2	21	1052
<i>Linha 075C: VENDA NOVA - MONTALEGRE</i>	45	2	23	1144
<i>Linha 010A: VENDA NOVA (Por Reigoso, Ormeche e Ladrugães) - MONTALEGRE</i>	45	2	23	1131
<i>Linha 010B: VIADE DE CIMA - MONTALEGRE</i>	21	2	11	529
<i>Linha 129C: COVELO DO GERÊS - SALTO</i>	23	2	11	571
<i>Linha 129B: FERRAL - VENDA NOVA</i>	33	2	17	829
<i>Linha 1081: ASNELAS - CABECEIRA DE BASTO</i>	25	4	25	1273
<i>Linha 1047: CABECEIRA DE BASTO - RIBEIRA DE PENA (SALVADOR)</i>	32	4	32	1593
<i>Linha 1010: BRAGA - MONTALEGRE</i>	98	11	272	13581
<i>Linha 502: CERVA - MONDIM DE BASTO</i>	19	10	49	2452

Fonte: SIGGESC, 2019

- INDICADORES DE OFERTA AO ABRIGO DE AUTORIZAÇÕES PROVISÓRIAS E DE PROTOCOLOS MUNICIPAIS E/OU CONCESSÕES MUNICIPAIS; CARATERISTICAS DO MATERIAL CIRCULANTE,

CÓDIGO CIM-AT	CÓDIGO DO SIGGESC DA CARREIRA	NOME DA LINHA COMO NO SIGGESC	DIREÇÃO DA CIRCULAÇÃO (IDA OU VOLTA)	HORÁRIO DE PARTIDA NA PRIMEIRA PARAGEM	HORÁRIO DE PARTIDA NA ÚLTIMA PARAGEM	SOMA DOS QUILOMETROS REALIZADOS NESSA LINHA	CLASSIFICAÇÃO DA TIPOLOGIA DA OFERTA	TIPO DE AUTOCARROS UTILIZADOS (STANDARD / MIDI / MIDI)	NOME DA PRIMEIRA PARAGEM	NOME DA ÚLTIMA PARAGEM
IM001B	009600005B	CHAVES-BOTICAS (POR ARDÃOS)	V	7:20:00	8:20:00	27,13	INTER MUNICIPAL	STANDARD	BOTICAS	CHAVES
IM001B	009600005B	CHAVES-BOTICAS (POR ARDÃOS)	I	7:50:00	8:40:00	27,13	INTER MUNICIPAL	STANDARD	CHAVES	BOTICAS
IM001B	009600005B	CHAVES-BOTICAS (POR ARDÃOS)	V	12:00:00	12:40:00	27,13	INTER MUNICIPAL	STANDARD	BOTICAS	CHAVES
IM001B	009600005B	CHAVES-BOTICAS (POR ARDÃOS)	I	12:40:00	13:20:00	27,13	INTER MUNICIPAL	STANDARD	CHAVES	BOTICAS
IM001B	009600005B	CHAVES-BOTICAS (POR ARDÃOS)	I	13:40:00	14:20:00	27,13	INTER MUNICIPAL	STANDARD	CHAVES	BOTICAS
IM001B	009600005B	CHAVES-BOTICAS (POR ARDÃOS)	V	17:30:00	18:30:00	27,13	INTER MUNICIPAL	STANDARD	BOTICAS	CHAVES
IM001B	009600005B	CHAVES-BOTICAS (POR ARDÃOS)	I	18:30:00	19:15:00	27,13	INTER MUNICIPAL	STANDARD	CHAVES	BOTICAS
IM002B	009600058B	CHAVES-MONTALEGRE (POR BOTICAS)	I	8:20:00	10:40:00	54,5	INTER MUNICIPAL	STANDARD	CHAVES	MONTALEGRE
IM002B	009600058B	CHAVES-MONTALEGRE (POR BOTICAS)	V	8:45:00	10:00:00	55,1	INTER MUNICIPAL	STANDARD	MONTALEGRE	CHAVES
IM002B	009600058B	CHAVES-MONTALEGRE (POR BOTICAS)	I	10:40:00	12:00:00	54,5	INTER MUNICIPAL	STANDARD	CHAVES	MONTALEGRE
IM002B	009600058B	CHAVES-MONTALEGRE (POR BOTICAS)	V	12:00:00	13:20:00	55,1	INTER MUNICIPAL	STANDARD	MONTALEGRE	CHAVES
IM002B	009600058B	CHAVES-MONTALEGRE (POR BOTICAS)	I	14:30:00	15:50:00	54,5	INTER MUNICIPAL	STANDARD	CHAVES	MONTALEGRE
IM002B	009600058B	CHAVES-MONTALEGRE (POR BOTICAS)	V	16:05:00	17:25:00	55,1	INTER MUNICIPAL	STANDARD	MONTALEGRE	CHAVES
IM002B	009600058B	CHAVES-MONTALEGRE (POR BOTICAS)	I	16:55:00	18:15:00	54,5	INTER MUNICIPAL	STANDARD	CHAVES	MONTALEGRE
IM002P1	009600058P	CHAVES-MONTALEGRE (PÁRA EM BOTICAS)	V	18:25:00	19:10:00	26	INTER MUNICIPAL	STANDARD	MONTALEGRE	BOTICAS
IM003B	009600009B	COVAS DO BARROSO - CHAVES	I	6:45:00	8:10:00	42	INTER MUNICIPAL	STANDARD	COVAS DO BARROSO	CHAVES
IM003P1	009600009P	COVAS DO BARROSO - CHAVES	I	7:50:00	8:45:00	20	INTER MUNICIPAL	STANDARD	ROMAINHO	BOTICAS
IM003B	009600009B	COVAS DO BARROSO - CHAVES	V	12:30:00	13:50:00	42	INTER MUNICIPAL	STANDARD	CHAVES	COVAS DO BARROSO
IM003P2	009600009P	COVAS DO BARROSO - CHAVES	I	14:00:00	15:36:00	20	INTER MUNICIPAL	STANDARD	COVAS DO BARROSO	BOTICAS
IM003P1	009600009P	COVAS DO BARROSO - CHAVES	V	17:30:00	18:16:00	20	INTER MUNICIPAL	STANDARD	BOTICAS	ROMAINHO
IM003P2	009600009P	COVAS DO BARROSO - CHAVES	V	18:30:00	19:45:00	42	INTER MUNICIPAL	STANDARD	BOTICAS	COVAS DO BARROSO
IM004V1	009600011V	ALTURAS DO BARROSO - CHAVES (POR CURALHA)	I	6:40:00	8:05:00	42	INTER MUNICIPAL	STANDARD	ALTURAS DO BARROSO	CHAVES
IM004P1	009600011P	ALTURAS DO BARROSO - CHAVES	I	7:50:00	8:50:00	21,3	INTER MUNICIPAL	STANDARD	VILARINHO SECO	BOTICAS
IM004B	009600011B	ALTURAS DO BARROSO - CHAVES (POR PINHO E LOIVOS)	V	11:50:00	13:47:00	60	INTER MUNICIPAL	STANDARD	CHAVES	ALTURAS DO BARROSO
IM004V1	009600011V	ALTURAS DO BARROSO - CHAVES (POR CURALHA)	I	14:00:00	15:30:00	42	INTER MUNICIPAL	STANDARD	ALTURAS DO BARROSO	CHAVES
IM004P1	009600011P	ALTURAS DO BARROSO - CHAVES	V	17:30:00	18:20:00	21,2	INTER MUNICIPAL	STANDARD	BOTICAS	VILARINHO SECO
M001B	009600056B	BOTICAS - CERDEDO	I	7:45:00	8:48:00	22	MUNICIPAL	STANDARD	CERDEDO	BOTICAS
M001B	009600056B	BOTICAS - CERDEDO	V	13:15:00	13:45:00	22	MUNICIPAL	STANDARD	BOTICAS	CERDEDO
M001B	009600056B	BOTICAS - CERDEDO	I	14:00:00	14:45:00	22	MUNICIPAL	STANDARD	CERDEDO	BOTICAS

M001B	009600056B	BOTICAS - CERDEDO	V	17:40:00	18:48:00	22	MUNICIPAL	STANDARD	BOTICAS	CERDEDO
M002B	009600007B	VERAL-BOTICAS	I	8:10:00	8:51:00	23,61	MUNICIPAL	MIDI	VERAL	BOTICAS
M002B	009600007B	VERAL-BOTICAS	V	17:30:00	18:11:00	23,61	MUNICIPAL	MIDI	BOTICAS	VERAL
M003B	009600006B	SOBRADELO-BOTICAS	I	7:00:00	7:40:00	23	MUNICIPAL	STANDARD	SOBRADELO	BOTICAS
M003B	009600006B	SOBRADELO-BOTICAS	I	8:00:00	8:40:00	23	MUNICIPAL	STANDARD	SOBRADELO	BOTICAS
M003B	009600006B	SOBRADELO-BOTICAS	V	12:00:00	12:40:00	23	MUNICIPAL	STANDARD	BOTICAS	SOBRADELO
M003B	009600006B	SOBRADELO-BOTICAS	V	17:30:00	18:10:00	23	MUNICIPAL	STANDARD	BOTICAS	SOBRADELO
M003B	009600006B	SOBRADELO-BOTICAS	V	19:10:00	19:50:00	23	MUNICIPAL	STANDARD	BOTICAS	SOBRADELO
IM005B	009600014B	CHAVES – VALPAÇOS	I	11:30:00	12:15:00	25	INTER MUNICIPAL	STANDARD	CHAVES	VALPAÇOS
IM005B	009600014B	CHAVES – VALPAÇOS	I	13:30:00	14:15:00	25	INTER MUNICIPAL	STANDARD	CHAVES	VALPAÇOS
IM005B	009600014B	CHAVES – VALPAÇOS	I	18:30:00	19:15:00	25	INTER MUNICIPAL	STANDARD	CHAVES	VALPAÇOS
IM005B	009600014B	CHAVES – VALPAÇOS	V	6:55:00	7:50:00	25	INTER MUNICIPAL	STANDARD	VALPAÇOS	CHAVES
IM005B	009600014B	CHAVES – VALPAÇOS	V	12:30:00	13:15:00	25	INTER MUNICIPAL	STANDARD	VALPAÇOS	CHAVES
IM005B	009600014B	CHAVES – VALPAÇOS	V	17:25:00	18:15:00	25	INTER MUNICIPAL	STANDARD	VALPAÇOS	CHAVES
M004B	009600016B	CHAVES - VILA VERDE DA RAI (FRONTEIRA)	I	8:00:00	8:25:00	13	MUNICIPAL	STANDARD	CHAVES	VILAVERDE DA RAI
M004V1	009600016V	CHAVES - VILA VERDE DA RAI (LAMADARCOS)	V	7:20:00	7:45:00	16	MUNICIPAL	STANDARD	LAMADARCOS	CHAVES
M004B	009600016B	CHAVES - VILA VERDE DA RAI (FRONTEIRA)	V	8:25:00	8:54:00	13	MUNICIPAL	STANDARD	VILAVERDE DA RAI	CHAVES
M004B	009600016B	CHAVES - VILA VERDE DA RAI (FRONTEIRA)	I	12:30:00	12:55:00	13	MUNICIPAL	STANDARD	CHAVES	VILAVERDE DA RAI
M004V1	009600016V	CHAVES - VILA VERDE DA RAI (LAMADARCOS)	I	13:30:00	13:55:00	16	MUNICIPAL	STANDARD	CHAVES	LAMADARCOS
M004B	009600016B	CHAVES - VILA VERDE DA RAI (FRONTEIRA)	V	13:00:00	13:25:00	13	MUNICIPAL	STANDARD	VILAVERDE DA RAI	CHAVES
M004V1	009600016V	CHAVES - VILA VERDE DA RAI (LAMADARCOS)	V	14:00:00	14:24:00	16	MUNICIPAL	STANDARD	LAMADARCOS	CHAVES
M004V1	009600016V	CHAVES - VILA VERDE DA RAI (LAMADARCOS)	I	18:30:00	18:54:00	16	MUNICIPAL	STANDARD	CHAVES	LAMADARCOS
IR001B	009600017B	CHAVES – MIRANDELA	I	7:20:00	8:50:00	66	INTER REGIONAL	STANDARD	CHAVES	MIRANDELA
IR001B	009600017B	CHAVES – MIRANDELA	I	12:30:00	14:10:00	66	INTER REGIONAL	STANDARD	CHAVES	MIRANDELA
IR001B	009600017B	CHAVES – MIRANDELA	I	17:30:00	19:20:00	66	INTER REGIONAL	STANDARD	CHAVES	MIRANDELA
IR001B	009600017B	CHAVES – MIRANDELA	V	7:15:00	9:20:00	66	INTER REGIONAL	STANDARD	MIRANDELA	CHAVES
IR001B	009600017B	CHAVES – MIRANDELA	V	13:00:00	14:30:00	66	INTER REGIONAL	STANDARD	MIRANDELA	CHAVES
IR001B	009600017B	CHAVES – MIRANDELA	V	18:00:00	19:30:00	66	INTER REGIONAL	STANDARD	MIRANDELA	CHAVES
IM006B	009600018B	CHAVES - VILAR DE PERDIZES	I	18:30:00	19:30:00	24	INTER MUNICIPAL	STANDARD	CHAVES	VILAR DE PERDIZES
IM006B	009600018B	CHAVES - VILAR DE PERDIZES	V	6:50:00	8:00:00	24	INTER MUNICIPAL	STANDARD	VILAR DE PERDIZES	CHAVES
M005B	009600018B	CHAVES – SOUTELINHO DA RAI	I	12:00:00	13:04:00	25,02	MUNICIPAL	STANDARD	CHAVES	SOUTELINHO DA RAI
M005B	009600018B	CHAVES – SOUTELINHO DA RAI	I	12:30:00	13:34:00	25,02	MUNICIPAL	STANDARD	CHAVES	SOUTELINHO DA RAI
M005B	009600018B	CHAVES – SOUTELINHO DA RAI	V	7:12:00	8:16:00	25,02	MUNICIPAL	STANDARD	SOUTELINHO DA RAI	CHAVES
M005B	009600018B	CHAVES – SOUTELINHO DA RAI	I	13:30:00	14:34:00	25,02	MUNICIPAL	STANDARD	CHAVES	SOUTELINHO DA RAI
M005B	009600018B	CHAVES – SOUTELINHO DA RAI	V	12:55:00	14:00:00	25,02	MUNICIPAL	STANDARD	SOUTELINHO DA RAI	CHAVES
M005B	009600018B	CHAVES – SOUTELINHO DA RAI	V	13:25:00	14:30:00	25,02	MUNICIPAL	STANDARD	SOUTELINHO DA RAI	CHAVES
M005B	009600018B	CHAVES – SOUTELINHO DA RAI	I	18:30:00	19:34:00	25,02	MUNICIPAL	STANDARD	CHAVES	SOUTELINHO DA RAI
M005B	009600018B	CHAVES – SOUTELINHO DA RAI	V	14:25:00	15:30:00	25,02	MUNICIPAL	STANDARD	SOUTELINHO DA RAI	CHAVES
M006B	009600019B	CHAVES - VIDAGO (POR VENTUZELOS)	I	13:30:00	14:25:00	25	MUNICIPAL	MIDI	CHAVES	VIDAGO

M006B	009600019B	CHAVES - VIDAGO (POR VENTUZELOS)	I	18:30:00	19:25:00	25	MUNICIPAL	MIDI	CHAVES	VIDAGO
M006B	009600019B	CHAVES - VIDAGO (POR VENTUZELOS)	V	7:15:00	8:10:00	25	MUNICIPAL	MIDI	VIDAGO	CHAVES
IR002B	009600020B	CHAVES - MURÇA	I	7:00:00	8:40:00	50	INTER REGIONAL	STANDARD	CHAVES	MURÇA
IR002B	009600020B	CHAVES - MURÇA	V	7:00:00	8:40:00	50	INTER REGIONAL	STANDARD	MURÇA	CHAVES
IR002B	009600020B	CHAVES - MURÇA	I	11:50:00	13:30:00	50	INTER REGIONAL	STANDARD	CHAVES	MURÇA
IR002B	009600020B	CHAVES - MURÇA	V	11:50:00	13:30:00	50	INTER REGIONAL	STANDARD	MURÇA	CHAVES
IR002P1	009600020P	CHAVES - MURÇA	I	16:30:00	18:15:00	31	INTER REGIONAL	STANDARD	CHAVES	CARRAZEDO DE MONTENEGRE
IR002P1	009600020P	CHAVES - MURÇA	V	16:30:00	18:15:00	31	INTER REGIONAL	STANDARD	CARRAZEDO DE MONTENEGRE	CHAVES
IR002B	009600020B	CHAVES - MURÇA	I	18:30:00	20:10:00	50	INTER REGIONAL	STANDARD	CHAVES	MURÇA
IR002B	009600020B	CHAVES - MURÇA	V	17:30:00	19:30:00	50	INTER REGIONAL	STANDARD	MURÇA	CHAVES
M007B	009600021B	CHAVES - DORNA	I	11:50:00	12:55:00	25	MUNICIPAL	STANDARD	CHAVES	DORNA
M007B	009600021B	CHAVES - DORNA	V	7:00:00	8:20:00	25	MUNICIPAL	STANDARD	DORNA	CHAVES
M007B	009600021B	CHAVES - DORNA	I	18:30:00	19:30:00	25	MUNICIPAL	STANDARD	CHAVES	DORNA
M007B	009600021B	CHAVES - DORNA	V	13:30:00	14:30:00	25	MUNICIPAL	STANDARD	DORNA	CHAVES
M008P1	009600023P	CHAVES - ORJAIS (ATÉ S. VICENTE)	I	12:30:00	13:45:00	30	MUNICIPAL	STANDARD	CHAVES	SÃO VICENTE
M008P1	009600023P	CHAVES - ORJAIS (ATÉ S. VICENTE)	V	6:41:00	8:00:00	30	MUNICIPAL	STANDARD	SÃO VICENTE	CHAVES
M008B	009600023B	CHAVES - ORJAIS	V	6:41:00	8:00:00	40	MUNICIPAL	STANDARD	ORJAIS	CHAVES
M008P1	009600023P	CHAVES - ORJAIS (ATÉ S. VICENTE)	I	13:35:00	14:50:00	30	MUNICIPAL	STANDARD	CHAVES	SÃO VICENTE
M008B	009600023B	CHAVES - ORJAIS	I	12:30:00	13:30:00	40	MUNICIPAL	STANDARD	CHAVES	ORJAIS
M008B	009600023B	CHAVES - ORJAIS	V	13:40:00	14:40:00	40	MUNICIPAL	STANDARD	ORJAIS	CHAVES
M008P1	009600023P	CHAVES - ORJAIS (ATÉ S. VICENTE)	I	18:30:00	19:45:00	30	MUNICIPAL	STANDARD	CHAVES	SÃO VICENTE
M008P1	009600023P	CHAVES - ORJAIS (ATÉ S. VICENTE)	V	14:35:00	15:45:00	30	MUNICIPAL	STANDARD	SÃO VICENTE	CHAVES
M008B	009600023B	CHAVES - ORJAIS	V	14:35:00	15:45:00	40	MUNICIPAL	STANDARD	ORJAIS	CHAVES
M009B	009600024B	CHAVES - SANTA CRUZ DA CASTANHEIRA	I	11:20:00	12:30:00	35	MUNICIPAL	STANDARD	CHAVES	SANTA CRUZ DA CASTANHEIRA
M009B	009600024B	CHAVES - SANTA CRUZ DA CASTANHEIRA	V	6:50:00	8:00:00	35	MUNICIPAL	STANDARD	SANTA CRUZ DA CASTANHEIRA	CHAVES
M009B	009600024B	CHAVES - SANTA CRUZ DA CASTANHEIRA	I	13:35:00	14:45:00	35	MUNICIPAL	STANDARD	CHAVES	SANTA CRUZ DA CASTANHEIRA
M009B	009600024B	CHAVES - SANTA CRUZ DA CASTANHEIRA	V	12:35:00	13:45:00	35	MUNICIPAL	STANDARD	SANTA CRUZ DA CASTANHEIRA	CHAVES
M009B	009600024B	CHAVES - SANTA CRUZ DA CASTANHEIRA	I	18:30:00	19:40:00	35	MUNICIPAL	STANDARD	CHAVES	SANTA CRUZ DA CASTANHEIRA
IM007B	009600025B	CHAVES - VALOURA	I	13:30:00	14:45:00	33	INTER MUNICIPAL	STANDARD	CHAVES	VALOURA
IM007B	009600025B	CHAVES - VALOURA	I	18:30:00	19:45:00	33	INTER MUNICIPAL	STANDARD	CHAVES	VALOURA
IM007B	009600025B	CHAVES - VALOURA	V	7:00:00	8:15:00	33	INTER MUNICIPAL	STANDARD	VALOURA	CHAVES
M010B	009600029B	CHAVES - VILARELHO DA RAIA	I	12:30:00	13:00:00	29	MUNICIPAL	STANDARD	CHAVES	VILARELHO DA RAIA
M010B	009600029B	CHAVES - VILARELHO DA RAIA	V	7:10:00	7:50:00	29	MUNICIPAL	STANDARD	VILARELHO DA RAIA	CHAVES
M010B	009600029B	CHAVES - VILARELHO DA RAIA	I	13:30:00	14:00:00	29	MUNICIPAL	STANDARD	CHAVES	VILARELHO DA RAIA
M010B	009600029B	CHAVES - VILARELHO DA RAIA	V	13:00:00	13:30:00	29	MUNICIPAL	STANDARD	VILARELHO DA RAIA	CHAVES
M010B	009600029B	CHAVES - VILARELHO DA RAIA	I	18:30:00	19:00:00	29	MUNICIPAL	STANDARD	CHAVES	VILARELHO DA RAIA

M010B	009600029B	CHAVES - VILARELHO DA RAIA	V	14:00:00	14:30:00	29	MUNICIPAL	STANDARD	VILARELHO DA RAIA	CHAVES
IR003B	009600030B	CHAVES - VINHAIS	I	12:00:00	13:50:00	67	INTER REGIONAL	STANDARD	CHAVES	VINHAIS
IR003B	009600030B	CHAVES - VINHAIS	V	6:40:00	8:10:00	67	INTER REGIONAL	STANDARD	VINHAIS	CHAVES
IR003B	009600030B	CHAVES - VINHAIS	I	18:30:00	20:20:00	67	INTER REGIONAL	STANDARD	CHAVES	VINHAIS
IR003B	009600030B	CHAVES - VINHAIS	V	12:00:00	13:50:00	67	INTER REGIONAL	STANDARD	VINHAIS	CHAVES
IR004B	009600059B	CHAVES - RÉGUA (ESTAÇÃO)	I	8:00:00	10:30:00	105	INTER REGIONAL	STANDARD	CHAVES	RÉGUA
IR004B	009600059B	CHAVES - RÉGUA (ESTAÇÃO)	I	12:20:00	14:50:00	105	INTER REGIONAL	STANDARD	CHAVES	RÉGUA
IR004B	009600059B	CHAVES - RÉGUA (ESTAÇÃO)	I	15:00:00	17:30:00	105	INTER REGIONAL	STANDARD	CHAVES	RÉGUA
IR004B	009600059B	CHAVES - RÉGUA (ESTAÇÃO)	I	17:25:00	19:55:00	105	INTER REGIONAL	STANDARD	CHAVES	RÉGUA
IR004B	009600059B	CHAVES - RÉGUA (ESTAÇÃO)	I	12:30:00	15:00:00	105	INTER REGIONAL	STANDARD	CHAVES	RÉGUA
IR004B	009600059B	CHAVES - RÉGUA (ESTAÇÃO)	V	11:15:00	13:45:00	105	INTER REGIONAL	STANDARD	RÉGUA	CHAVES
IR004B	009600059B	CHAVES - RÉGUA (ESTAÇÃO)	V	13:00:00	15:30:00	105	INTER REGIONAL	STANDARD	RÉGUA	CHAVES
IR004B	009600059B	CHAVES - RÉGUA (ESTAÇÃO)	V	15:25:00	17:55:00	105	INTER REGIONAL	STANDARD	RÉGUA	CHAVES
IR004B	009600059B	CHAVES - RÉGUA (ESTAÇÃO)	V	17:25:00	19:55:00	105	INTER REGIONAL	STANDARD	RÉGUA	CHAVES
IR005B	009600026B	CHAVES - VILA REAL	I	6:30:00	8:00:00	60	INTER REGIONAL	STANDARD	CHAVES	VILA REAL
IR005B	009600026B	CHAVES - VILA REAL	I	7:20:00	8:50:00	60	INTER REGIONAL	STANDARD	CHAVES	VILA REAL
IR005B	009600026B	CHAVES - VILA REAL	I	8:00:00	9:30:00	60	INTER REGIONAL	STANDARD	CHAVES	VILA REAL
IR005B	009600026B	CHAVES - VILA REAL	I	9:15:00	10:45:00	60	INTER REGIONAL	STANDARD	CHAVES	VILA REAL
IR005B	009600026B	CHAVES - VILA REAL	I	11:15:00	12:45:00	60	INTER REGIONAL	STANDARD	CHAVES	VILA REAL
IR005B	009600026B	CHAVES - VILA REAL	I	18:30:00	20:00:00	60	INTER REGIONAL	STANDARD	CHAVES	VILA REAL
IR005B	009600026B	CHAVES - VILA REAL	V	7:00:00	8:30:00	60	INTER REGIONAL	STANDARD	VILA REAL	CHAVES
IR005B	009600026B	CHAVES - VILA REAL	V	7:50:00	9:20:00	60	INTER REGIONAL	STANDARD	VILA REAL	CHAVES
IR005B	009600026B	CHAVES - VILA REAL	V	8:20:00	9:50:00	60	INTER REGIONAL	STANDARD	VILA REAL	CHAVES
IR005B	009600026B	CHAVES - VILA REAL	V	9:30:00	11:00:00	60	INTER REGIONAL	STANDARD	VILA REAL	CHAVES
IR005B	009600026B	CHAVES - VILA REAL	V	10:00:00	11:30:00	60	INTER REGIONAL	STANDARD	VILA REAL	CHAVES
IR005B	009600026B	CHAVES - VILA REAL	V	11:00:00	12:30:00	60	INTER REGIONAL	STANDARD	VILA REAL	CHAVES
IR005B	009600026B	CHAVES - VILA REAL	V	15:25:00	16:55:00	60	INTER REGIONAL	STANDARD	VILA REAL	CHAVES
M011B		CHAVES - TRANSLAR	I	7:45:00	8:00:00	10	URBANA	STANDARD	CHAVES	CHAVES
M011B		CHAVES - TRANSLAR	V	8:00:00	8:15:00	10	URBANA	STANDARD	CHAVES	CHAVES
M011B		CHAVES - TRANSLAR	I	13:40:00	13:55:00	10	URBANA	STANDARD	CHAVES	CHAVES
M011B		CHAVES - TRANSLAR	V	13:55:00	14:10:00	10	URBANA	STANDARD	CHAVES	CHAVES
M011B		CHAVES - TRANSLAR	I	16:00:00	16:15:00	10	URBANA	STANDARD	CHAVES	CHAVES
M011B		CHAVES - TRANSLAR	V	16:15:00	16:30:00	10	URBANA	STANDARD	CHAVES	CHAVES
M011B		CHAVES - TRANSLAR	I	18:30:00	18:45:00	10	URBANA	STANDARD	CHAVES	CHAVES
M011B		CHAVES - TRANSLAR	V	18:45:00	19:00:00	10	URBANA	STANDARD	CHAVES	CHAVES
U001B	+TUC 19 HORÁRIOS	TRANSPORTES URBANOS DE CHAVES LINHA 1				13	URBANA	STANDARD	ABOBELEIRA	ZONA INDUSTRIAL
U002B	+TUC 19 HORÁRIOS	TRANSPORTES URBANOS DE CHAVES LINHA 2				11	URBANA	STANDARD	PARQUE EMPRESARIAL	VALDANTA
M012B	SÓ JULHO - AGOSTO	CHAVES - REBENTÃO	I	10:30:00	10:45:00	8	MUNICIPAL	STANDARD	CHAVES (CENTRAL)	REBENTÃO
M012B	SÓ JULHO - AGOSTO	CHAVES - REBENTÃO	V	10:45:00	11:00:00	8	MUNICIPAL	STANDARD	REBENTÃO	CHAVES (CENTRAL)
M012B	SÓ JULHO - AGOSTO	CHAVES - REBENTÃO	I	14:30:00	14:45:00	8	MUNICIPAL	STANDARD	CHAVES (CENTRAL)	REBENTÃO

M012B	SÓ JULHO - AGOSTO	CHAVES - REBENTÃO	V	14:45:00	15:00:00	8	MUNICIPAL	STANDARD	REBENTÃO	CHAVES (CENTRAL)
M012B	SÓ JULHO - AGOSTO	CHAVES - REBENTÃO	I	17:30:00	17:45:00	8	MUNICIPAL	STANDARD	CHAVES (CENTRAL)	REBENTÃO
M012B	SÓ JULHO - AGOSTO	CHAVES - REBENTÃO	V	18:00:00	18:15:00	8	MUNICIPAL	STANDARD	REBENTÃO	CHAVES (CENTRAL)
IR006B	004501129B	FAFIÃO - VENDA NOVA	I	7:46:00	8:46:00	26,736	MUNICIPAL	STANDARD	FAFIÃO	ESCOLA BAIXO BARROSO
IR006B	004501129B	FAFIÃO - VENDA NOVA	V	17:30:00	18:30:00	26,736	MUNICIPAL	STANDARD	ESCOLA BAIXO BARROSO	FAFIÃO
M013B	00450075BB	LINHARELHOS - SALTO	I	8:00:00	8:50:00	22	MUNICIPAL	MINI (CONFIRMAR)	LINHARELHOS	SALTO
M013B	00450075BB	LINHARELHOS - SALTO	V	17:45:00	18:35:00	22	MUNICIPAL	MINI (CONFIRMAR)	SALTO	LINHARELHOS
M014B	00450028AB	MINAS DA BORRALHA - VENDA NOVA	I	8:15:00	8:45:00	13,781	MUNICIPAL	MINI (CONFIRMAR)	MINAS DA BORRALHA	ESCOLA BAIXO BARROSO
M014B	00450028AB	MINAS DA BORRALHA - VENDA NOVA	V	17:30:00	18:00:00	13,781	MUNICIPAL	MINI (CONFIRMAR)	ESCOLA BAIXO BARROSO	MINAS DA BORRALHA
M015B	00450129AB	LAPELA - CABRIL EB1	I	7:30:00	8:05:00	16,481	MUNICIPAL	MINI (CONFIRMAR)	LAPELA	CABRIL EB1
M015B	00450129AB	LAPELA - CABRIL EB1	V	17:50:00	18:25:00	16,481	MUNICIPAL	MINI (CONFIRMAR)	CABRIL EB1	LAPELA
IR007B	00450129CB	COVELO DO GERÊS - SALTO	I	8:20:00	8:55:00	22,682	MUNICIPAL	MINI (CONFIRMAR)	COVELO DO GERÊS	EB1 SALTO
IR007B	00450129CB	COVELO DO GERÊS - SALTO	V	17:30:00	18:05:00	22,682	MUNICIPAL	MINI (CONFIRMAR)	EB1 SALTO	COVELO DO GERÊS
IR008B	00450129BB	FERRAL - VENDA NOVA	I	7:40:00	8:45:00	32,897	MUNICIPAL	MINI (CONFIRMAR)	FERRAL EB1	ESCOLA BAIXO BARROSO
IR008B	00450129BB	FERRAL - VENDA NOVA	V	17:40:00	18:45:00	32,897	MUNICIPAL	MINI (CONFIRMAR)	ESCOLA BAIXO BARROSO	FERRAL EB1
M016B	00450075AB	PEREIRA (SALTO) - VENDA NOVA	I	8:00:00	8:50:00	24,298	MUNICIPAL	MIDI (CONFIRMAR)	PEREIRA	ESCOLA BAIXO BARROSO
M016B	00450075AB	PEREIRA (SALTO) - VENDA NOVA	V	17:30:00	18:20:00	24,298	MUNICIPAL	MIDI (CONFIRMAR)	ESCOLA BAIXO BARROSO	PEREIRA
IR009B	00450075CB	MONTALEGRE - VENDA NOVA	I	14:15:00	15:25:00	45,405	MUNICIPAL	STANDARD	ESCOLA BAIXO BARROSO	MONTALEGRE ESCOLA
IR009B	00450075CB	MONTALEGRE - VENDA NOVA	V	12:00:00	13:11:00	45,405	MUNICIPAL	STANDARD	MONTALEGRE ESCOLA	ESCOLA BAIXO BARROSO
IR009V1	00450075CV	MONTALEGRE - VENDA NOVA	I	7:25:00	8:40:00	41,815	MUNICIPAL	STANDARD	ESCOLA BAIXO BARROSO	MONTALEGRE ESCOLA
IR009V1	00450075CV	MONTALEGRE - VENDA NOVA	V	17:30:00	18:45:00	41,815	MUNICIPAL	STANDARD	MONTALEGRE ESCOLA	ESCOLA BAIXO BARROSO
IR009V2	00450075CV	MONTALEGRE - VENDA NOVA	I	7:50:00	8:54:00	39,2	MUNICIPAL	STANDARD	VENDA NOVA	MONTALEGRE
IR009V2	00450075CV	MONTALEGRE - VENDA NOVA	V	12:00:00	13:14:00	39,2	MUNICIPAL	STANDARD	MONTALEGRE	VENDA NOVA
M017B	00450010AB	VENDA NOVA - MONTALEGRE	I	7:45:00	8:42:00	44,873	MUNICIPAL	STANDARD	VENDA NOVA	MONTALEGRE ESCOLA
M017B	00450010AB	VENDA NOVA - MONTALEGRE	V	17:30:00	18:27:00	44,873	MUNICIPAL	STANDARD	MONTALEGRE ESCOLA	VENDA NOVA
M018B	00450117CB	MONTALEGRE - PITÕES DAS JUNIAS	I	8:10:00	8:50:00	26,761	MUNICIPAL	STANDARD	PITÕES DAS JUNIAS	MONTALEGRE
M018B	00450117CB	MONTALEGRE - PITÕES DAS JUNIAS	V	17:30:00	18:10:00	26,761	MUNICIPAL	STANDARD	MONTALEGRE	PITÕES DAS JUNIAS
M019B	009600049B	MONTALEGRE - TOURÉM	I	17:30:00	18:05:00	30	MUNICIPAL	STANDARD	TOURÉM	MONTALEGRE
M019B	009600049B	MONTALEGRE - TOURÉM	V	8:00:00	8:05:00	30	MUNICIPAL	STANDARD	MONTALEGRE	TOURÉM
M020B	00450010BB	VIADE DE CIMA - MONTALEGRE	I	8:00:00	8:36:00	21,01	MUNICIPAL	STANDARD	VIADE DE CIMA	MONTALEGRE ESCOLA
M020B	00450010BB	VIADE DE CIMA - MONTALEGRE	V	17:30:00	18:06:00	21,01	MUNICIPAL	STANDARD	MONTALEGRE ESCOLA	VIADE DE CIMA
M021B	009600034B	LAMACHÃ - MONTALEGRE	I	7:20:00	8:10:00	25	MUNICIPAL	STANDARD	LAMACHÃ	MONTALEGRE
M021B	009600034B	LAMACHÃ - MONTALEGRE	V	18:00:00	19:15:00	25	MUNICIPAL	STANDARD	MONTALEGRE	LAMACHÃ
M021V1	009600034V	LAMACHÃ - MONTALEGRE	I	7:20:00	8:10:00	25	MUNICIPAL	STANDARD	LAMACHÃ	MONTALEGRE
M021V1	009600034V	LAMACHÃ - MONTALEGRE	V	12:00:00	12:40:00	25	MUNICIPAL	STANDARD	MONTALEGRE	LAMACHÃ
M022B	009600050B	MONTALEGRE - MEIXIDE	V	7:35:00	8:20:00	20	MUNICIPAL	STANDARD	MEIXIDE	MONTALEGRE
M022B	009600050B	MONTALEGRE - MEIXIDE	I	12:00:00	12:50:00	20	MUNICIPAL	STANDARD	MONTALEGRE	MEIXIDE
M022B	009600050B	MONTALEGRE - MEIXIDE	V	13:00:00	13:50:00	20	MUNICIPAL	STANDARD	MEIXIDE	MONTALEGRE
M022B	009600050B	MONTALEGRE - MEIXIDE	I	17:30:00	18:10:00	20	MUNICIPAL	STANDARD	MONTALEGRE	MEIXIDE
M022P1	009600050P	MONTALEGRE - MEIXIDE	V	8:00:00	8:30:00	15	MUNICIPAL	STANDARD	VILAR DE PERDIZES	MONTALEGRE

M022P1	009600050P	MONTALEGRE – MEIXIDE	I	17:30:00	18:00:00	15	MUNICIPAL	STANDARD	MONTALEGRE	VILAR DE PERDIZES
M023B	00450010CB	TELHADO-MONTALEGRE	I	7:45:00	8:50:00	41,7	MUNICIPAL	STANDARD	TELHADO	MONTALEGRE ESCOLA
M023B	00450010CB	TELHADO-MONTALEGRE	V	17:30:00	18:35:00	41,7	MUNICIPAL	STANDARD	MONTALEGRE ESCOLA	TELHADO
M024B	00450010DB	PISÕES – MONTALEGRE	I	8:15:00	8:40:00	18,05	MUNICIPAL	STANDARD	PISÕES	MONTALEGRE ESCOLA
M024B	00450010DB	PISÕES – MONTALEGRE	V	17:30:00	17:55:00	18,05	MUNICIPAL	STANDARD	MONTALEGRE ESCOLA	PISÕES
M025B	004501157B	BARRACÃO – MONTALEGRE	I	8:00:00	8:50:00	32,855	MUNICIPAL	STANDARD	BARRACÃO	MONTALEGRE ESCOLA
M025B	004501157B	BARRACÃO – MONTALEGRE	V	17:30:00	18:20:00	32,855	MUNICIPAL	STANDARD	MONTALEGRE ESCOLA	BARRACÃO
M026B	0	CERVOS - BARRACÃO	I	7:35:00	7:50:00	8,7	MUNICIPAL	STANDARD	CERVOS	BARRACÃO
M026B	0	CERVOS - BARRACÃO	V	18:20:00	18:35:00	8,7	MUNICIPAL	STANDARD	BARRACÃO	CERVOS
M027B	00450117DB	OUTEIRO - COVELÃES	I	8:10:00	8:25:00	7	MUNICIPAL	STANDARD	OUTEIRO	COVELÃES
M027B	00450117DB	OUTEIRO - COVELÃES	V	18:00:00	18:25:00	7	MUNICIPAL	STANDARD	COVELÃES	OUTEIRO
M028B	0	REBORDELO - MONTALEGRE	I	8:15:00	8:50:00	24	MUNICIPAL	MINI	REBORDELO	MONTALEGRE
M028B	0	REBORDELO - MONTALEGRE	V	17:30:00	16:05:00	24	MUNICIPAL	MINI	MONTALEGRE	REBORDELO
IR011B	004501047V	FORMOSELOS – RIBEIRA DE PENA	I	7:25:00	8:10:00	15	INTER REGIONAL	STANDARD	FORMOSELOS	RIBEIRA DE PENA (X)
IR011B	004501047V	FORMOSELOS – RIBEIRA DE PENA	V	17:45:00	18:50:00	15	INTER REGIONAL	STANDARD	RIBEIRA DE PENA (X)	FORMOSELOS
IR011B	004501047V	FORMOSELOS – RIBEIRA DE PENA	V	13:30:00	14:10:00	15	INTER REGIONAL	STANDARD	RIBEIRA DE PENA (X)	FORMOSELOS
M029B	009600015B	CERVA – RIBEIRA DE PENA	I	8:00:00	8:30:00	14	MUNICIPAL	STANDARD	CERVA	RIBEIRA DE PENA
M029B	009600015B	CERVA – RIBEIRA DE PENA	V	10:35:00	11:00:00	14	MUNICIPAL	STANDARD	RIBEIRA DE PENA	CERVA
M029B	009600015B	CERVA – RIBEIRA DE PENA	I	12:00:00	12:35:00	14	MUNICIPAL	STANDARD	CERVA	RIBEIRA DE PENA
M029B	009600015B	CERVA – RIBEIRA DE PENA	V	13:45:00	14:20:00	14	MUNICIPAL	STANDARD	RIBEIRA DE PENA	CERVA
M029B	009600015B	CERVA – RIBEIRA DE PENA	I	16:35:00	17:00:00	14	MUNICIPAL	STANDARD	CERVA	RIBEIRA DE PENA
M029B	009600015B	CERVA – RIBEIRA DE PENA	V	17:30:00	17:55:00	14	MUNICIPAL	STANDARD	RIBEIRA DE PENA	CERVA
M029P1	009600015P	CERVA – RIBEIRA DE PENA	V	18:45:00	19:00:00	10	MUNICIPAL	STANDARD	PORTELA DE STA EULÁLIA	CERVA
M029P1	009600015P	CERVA – RIBEIRA DE PENA	I	7:15:00	7:45:00	10	MUNICIPAL	STANDARD	CERVA	PORTELA DE STA EULÁLIA
IM008B	009600008B	BRAGADAS - VILA POUCA DE AGUIAR	I	7:00:00	7:55:00	30	INTER MUNICIPAL	STANDARD	BRAGADAS	VILA POUCA DE AGUIAR
IM008B	009600008B	BRAGADAS - VILA POUCA DE AGUIAR	V	10:20:00	11:15:00	30	INTER MUNICIPAL	STANDARD	VILA POUCA DE AGUIAR	BRAGADAS
IM008P1	009600008P	BRAGADAS - VILA POUCA DE AGUIAR	I	11:20:00	11:35:00	30	MUNICIPAL	STANDARD	BRAGADAS	RIBEIRA DE PENA (SALVADOR)
IM008B	009600008B	BRAGADAS - VILA POUCA DE AGUIAR	V	13:30:00	14:15:00	30	MUNICIPAL	STANDARD	VILA POUCA DE AGUIAR	BRAGADAS
IM008P1	009600008P	BRAGADAS - VILA POUCA DE AGUIAR	I	14:20:00	14:35:00	9,4	MUNICIPAL	STANDARD	BRAGADAS	RIBEIRA DE PENA (SALVADOR)
IM008P1	009600008P	BRAGADAS - VILA POUCA DE AGUIAR	V	17:30:00	17:45:00	9,4	MUNICIPAL	STANDARD	RIBEIRA DE PENA (SALVADOR)	BRAGADAS
IM008B	009600008B	BRAGADAS - VILA POUCA DE AGUIAR	I	17:45:00	18:40:00	30	INTER MUNICIPAL	STANDARD	BRAGADAS	VILA POUCA DE AGUIAR
IM008B	009600008B	BRAGADAS - VILA POUCA DE AGUIAR	V	18:40:00	19:35:00	30	INTER MUNICIPAL	STANDARD	VILA POUCA DE AGUIAR	BRAGADAS
IM008P2	009600052P	BRAGADAS - VILA POUCA DE AGUIAR	I	16:40:00	17:30:00	19,8	INTER MUNICIPAL	STANDARD	RIBEIRA DE PENA	VILA POUCA DE AGUIAR
M030B	009600079B	BARRACÃO - VALPAÇOS (VIA ALVITES)	I	12:05:00	12:45:00	30	MUNICIPAL	STANDARD	BARRACÃO	VALPAÇOS CENTRAL DE CAMIONAGEM
M030B	009600079B	BARRACÃO - VALPAÇOS (VIA ALVITES)	V	11:30:00	12:14:00	30	MUNICIPAL	STANDARD	VALPAÇOS CENTRAL DE CAMIONAGEM	BARRACÃO
M030P1	009600079P	BARRACÃO - VALPAÇOS (VIA ALVITES)	I	7:15:00	8:10:00	28	MUNICIPAL	STANDARD	QUINTELA	VALPAÇOS CENTRAL DE CAMIONAGEM

M030P1	009600079P	BARRAÇÃO - VALPAÇOS (VIA ALVITES)	V	18:20:00	19:15:00	28	MUNICIPAL	STANDARD	VALPAÇOS CENTRAL DE CAMIONAGEM	QUINTELA
M030P1	009600079P	BARRAÇÃO - VALPAÇOS (VIA ALVITES)	I	15:00:00	15:55:00	28	MUNICIPAL	STANDARD	QUINTELA	VALPAÇOS CENTRAL DE CAMIONAGEM
M030P1	009600079P	BARRAÇÃO - VALPAÇOS (VIA ALVITES)	V	14:00:00	14:55:00	28	MUNICIPAL	STANDARD	VALPAÇOS CENTRAL DE CAMIONAGEM	QUINTELA
M031B	009600072B	LEBUÇÃO - VALPAÇOS (VIA FIÃES)	I	7:30:00	8:17:00	23,4	MUNICIPAL	STANDARD	LEBUÇÃO	VALPAÇOS CENTRAL DE CAMIONAGEM
M031B	009600072B	LEBUÇÃO - VALPAÇOS (VIA FIÃES)	V	18:30:00	19:17:00	23,4	MUNICIPAL	STANDARD	VALPAÇOS CENTRAL DE CAMIONAGEM	LEBUÇÃO
M032B	009600043B	LEBUÇÃO - VALPAÇOS (VIA SONIM)	I	6:50:00	8:00:00	34,9	MUNICIPAL	STANDARD	LEBUÇÃO	VALPAÇOS CENTRAL DE CAMIONAGEM
M032B	009600043B	LEBUÇÃO - VALPAÇOS (VIA SONIM)	I/V	12:15:00	14:30:00	68	MUNICIPAL	STANDARD	VALPAÇOS CENTRAL DE CAMIONAGEM	LEBUÇÃO
M032B	009600043B	LEBUÇÃO - VALPAÇOS (VIA SONIM)	V	18:30:00	19:40:00	34,9	MUNICIPAL	STANDARD	VALPAÇOS CENTRAL DE CAMIONAGEM	LEBUÇÃO
M032B	009600043B	LEBUÇÃO - VALPAÇOS (VIA SONIM)	I/V	14:00:00	15:15:00	68	MUNICIPAL	STANDARD	VALPAÇOS CENTRAL DE CAMIONAGEM	VALPAÇOS CENTRAL DE CAMIONAGEM
M033B	009600055B	NOZELOS – VALPAÇOS	I	7:15:00	7:55:00	23,9	MUNICIPAL	STANDARD	NOZELOS	VALPAÇOS CENTRAL DE CAMIONAGEM
M033B	009600055B	NOZELOS – VALPAÇOS	V	18:30:00	19:23:00	23,9	MUNICIPAL	STANDARD	VALPAÇOS CENTRAL DE CAMIONAGEM	NOZELOS
M033B	009600055B	NOZELOS – VALPAÇOS	I	12:30:00	13:18:00	23,9	MUNICIPAL	STANDARD	NOZELOS	VALPAÇOS CENTRAL DE CAMIONAGEM
M033B	009600055B	NOZELOS – VALPAÇOS	V	11:30:00	12:28:00	23,9	MUNICIPAL	STANDARD	VALPAÇOS CENTRAL DE CAMIONAGEM	NOZELOS
M033B	009600055B	NOZELOS – VALPAÇOS	I	15:00:00	15:58:00	23,9	MUNICIPAL	STANDARD	VALPAÇOS CENTRAL DE CAMIONAGEM	NOZELOS
M033B	009600055B	NOZELOS – VALPAÇOS	V	14:00:00	14:58:00	23,9	MUNICIPAL	STANDARD	NOZELOS	VALPAÇOS CENTRAL DE CAMIONAGEM
M034B	009600027B	VALPAÇOS – CURROS	I	11:30:00	12:30:00	38,7	MUNICIPAL	MIDI	VALPAÇOS CENTRAL DE CAMIONAGEM	CURROS
M034B	009600027B	VALPAÇOS – CURROS	V	7:00:00	8:12:00	38,7	MUNICIPAL	MIDI	CURROS	VALPAÇOS CENTRAL DE CAMIONAGEM
M034B	009600027B	VALPAÇOS – CURROS	I	18:30:00	19:42:00	38,7	MUNICIPAL	MIDI	VALPAÇOS CENTRAL DE CAMIONAGEM	CURROS
M034B	009600027B	VALPAÇOS – CURROS	V	12:30:00	13:30:00	38,7	MUNICIPAL	MIDI	CURROS	VALPAÇOS CENTRAL DE CAMIONAGEM
M034B	009600027B	VALPAÇOS – CURROS	I	14:00:00	15:12:00	38,7	MUNICIPAL	MIDI	VALPAÇOS CENTRAL DE CAMIONAGEM	CURROS
M034B	009600027B	VALPAÇOS – CURROS	V	15:15:00	16:27:00	38,7	MUNICIPAL	MIDI	CURROS	VALPAÇOS CENTRAL DE CAMIONAGEM
M035B	009600047B	VALPAÇOS – ZEBRAS	I	18:30:00	19:31:00	33,8	MUNICIPAL	STANDARD	VALPAÇOS CENTRAL DE CAMIONAGEM	ZEBRAS
M035B	009600047B	VALPAÇOS – ZEBRAS	V	7:00:00	8:00:00	33,8	MUNICIPAL	STANDARD	ZEBRAS	VALPAÇOS CENTRAL DE CAMIONAGEM
M035B	009600047B	VALPAÇOS - ZEBRAS	I	12:30:00	13:10:00	33,8	MUNICIPAL	STANDARD	VALPAÇOS CENTRAL DE CAMIONAGEM	ZEBRAS
M035B	009600047B	VALPAÇOS - ZEBRAS	V	13:15:00	13:55:00	33,8	MUNICIPAL	STANDARD	ZEBRAS	VALPAÇOS CENTRAL DE CAMIONAGEM
M036B		SILVA – VALPAÇOS	I	7:30:00	8:10:00	21,1	MUNICIPAL	STANDARD	SILVA	VALPAÇOS CENTRAL DE CAMIONAGEM
M036B		SILVA – VALPAÇOS	V	18:30:00	19:10:00	21,1	MUNICIPAL	STANDARD	VALPAÇOS CENTRAL DE CAMIONAGEM	SILVA

M036B		SILVA – VALPAÇOS	I	14:00:00	14:40:00	21,1	MUNICIPAL	STANDARD	SILVA	VALPAÇOS CENTRAL DE CAMIONAGEM
M036B		SILVA – VALPAÇOS	V	14:45:00	15:25:00	21,1	MUNICIPAL	STANDARD	VALPAÇOS CENTRAL DE CAMIONAGEM	SILVA
IM009B		VALPAÇOS – VILA POUCA DE AGUIAR	I	6:50:00	8:00:00	46	INTER MUNICIPAL	STANDARD	VALPAÇOS	VILA POUCA DE AGUIAR
IM009B		VALPAÇOS – VILA POUCA DE AGUIAR	V	14:15:00	15:20:00	46	INTER MUNICIPAL	STANDARD	VILA POUCA DE AGUIAR	VALPAÇOS
IM009B		VALPAÇOS – VILA POUCA DE AGUIAR	I	16:00:00	17:15:00	46	INTER MUNICIPAL	STANDARD	VALPAÇOS	VILA POUCA DE AGUIAR
IM009B		VALPAÇOS – VILA POUCA DE AGUIAR	V	17:30:00	18:40:00	46	INTER MUNICIPAL	STANDARD	VILA POUCA DE AGUIAR	VALPAÇOS
IR012B	006601075B	MOREIRA - V. P. AGUIAR	I	7:30:00	8:00:00	18,7	MUNICIPAL	STANDARD	MOREIRA DE JALES	VILA POUCA DE AGUIAR CENTRAL
IR012B	006601075B	MOREIRA - V. P. AGUIAR	V	18:20:00	18:50:00	18,7	MUNICIPAL	STANDARD	VILA POUCA DE AGUIAR CENTRAL	MOREIRA DE JALES
IR012B	006601075B	MOREIRA - V. P. AGUIAR	I	14:00:00	14:30:00	18,7	MUNICIPAL	STANDARD	MOREIRA DE JALES	VILA POUCA DE AGUIAR CENTRAL
IR012B	006601075B	MOREIRA - V. P. AGUIAR	V	12:10:00	12:40:00	18,7	MUNICIPAL	STANDARD	VILA POUCA DE AGUIAR CENTRAL	MOREIRA DE JALES
IR012B	006601075B	MOREIRA - V. P. AGUIAR	V	13:30:00	14:00:00	18,7	MUNICIPAL	STANDARD	VILA POUCA DE AGUIAR CENTRAL	MOREIRA DE JALES
IR012V1	006601075P	MOREIRA - V. P. AGUIAR	I	7:15:00	7:25:00	6,5	MUNICIPAL	STANDARD	MOREIRA DE JALES	MINAS DE JALES
IR012V1	006601075P	MOREIRA - V. P. AGUIAR	V	18:35:00	18:45:00	6,5	MUNICIPAL	STANDARD	MINAS DE JALES	MOREIRA DE JALES
M037B	009600013B	CAPELUDOS – VILA POUCA DE AGUIAR	I	7:20:00	8:12:00	22,2	MUNICIPAL	STANDARD	CAPELUDOS	VILA POUCA DE AGUIARESCOLA
M037B	009600013B	CAPELUDOS – VILA POUCA DE AGUIAR	V	12:30:00	13:30:00	22,2	MUNICIPAL	STANDARD	VILA POUCA DE AGUIARESCOLA	CAPELUDOS
M037B	009600013B	CAPELUDOS – VILA POUCA DE AGUIAR	V	13:30:00	14:30:00	22,2	MUNICIPAL	STANDARD	VILA POUCA DE AGUIARESCOLA	CAPELUDOS
M037B	009600013B	CAPELUDOS – VILA POUCA DE AGUIAR	I	14:30:00	15:30:00	22,2	MUNICIPAL	STANDARD	CAPELUDOS	VILA POUCA DE AGUIARESCOLA
M037B	009600013B	CAPELUDOS – VILA POUCA DE AGUIAR	V	17:30:00	18:30:00	22,2	MUNICIPAL	STANDARD	VILA POUCA DE AGUIARESCOLA	CAPELUDOS
M037B	009600013B	CAPELUDOS – VILA POUCA DE AGUIAR	V	18:00:00	19:00:00	22,2	MUNICIPAL	STANDARD	VILA POUCA DE AGUIARESCOLA	CAPELUDOS
M038B	009600028B	PARADA DE MONTEIROS – VILA POUCA DE AGUIAR	I	7:10:00	8:00:00	20,6	MUNICIPAL	MIDI	PARADA DA MONTEIROS	VILA POUCA DE AGUIAR ESCOLA
M038B	009600028B	PARADA DE MONTEIROS – VILA POUCA DE AGUIAR	V	11:30:00	12:10:00	20,6	MUNICIPAL	MIDI	VILA POUCA DE AGUIAR ESCOLA	PARADA DA MONTEIROS
M038B	009600028B	PARADA DE MONTEIROS – VILA POUCA DE AGUIAR	I	13:15:00	14:00:00	20,6	MUNICIPAL	MIDI	PARADA DA MONTEIROS	VILA POUCA DE AGUIAR ESCOLA
M038B	009600028B	PARADA DE MONTEIROS – VILA POUCA DE AGUIAR	V	18:15:00	19:15:00	20,6	MUNICIPAL	MIDI	VILA POUCA DE AGUIAR ESCOLA	PARADA DA MONTEIROS
M039B	009600036B	VALES - VILA POUCA DE AGUIAR	I	7:35:00	8:10:00	26	MUNICIPAL	STANDARD	VALES	VILA POUCA DE AGUIAR ESCOLA
M039B	009600036B	VALES - VILA POUCA DE AGUIAR	V	13:30:00	14:10:00	26	MUNICIPAL	STANDARD	VILA POUCA DE AGUIAR ESCOLA	VALES
M039B	009600036B	VALES - VILA POUCA DE AGUIAR	I	14:15:00	14:45:00	26	MUNICIPAL	STANDARD	VALES	VILA POUCA DE AGUIAR ESCOLA
M039B	009600036B	VALES - VILA POUCA DE AGUIAR	V	18:00:00	18:40:00	26	MUNICIPAL	STANDARD	VILA POUCA DE AGUIAR ESCOLA	VALES
M040B	009600073B	VILA DO CONDE - VILA POUCA DE AGUIAR	I	7:20:00	8:15:00	19,8	MUNICIPAL	STANDARD	VILA DO CONDE	VILA POUCA DE AGUIAR ESCOLA
M040B	009600073B	VILA DO CONDE - VILA POUCA DE AGUIAR	V	13:30:00	14:10:00	19,8	MUNICIPAL	STANDARD	VILA POUCA DE AGUIAR ESCOLA	VILA DO CONDE

M040B	009600073B	VILA DO CONDE - VILA POUCA DE AGUIAR	I	14:10:00	15:00:00	19,8	MUNICIPAL	STANDARD	VILA DO CONDE	VILA POUCA DE AGUIAR ESCOLA
M040B	009600073B	VILA DO CONDE - VILA POUCA DE AGUIAR	V	18:00:00	18:56:00	19,8	MUNICIPAL	STANDARD	VILA POUCA DE AGUIAR ESCOLA	VILA DO CONDE
M040B	009600073B	VILA DO CONDE - VILA POUCA DE AGUIAR	I	7:20:00	8:15:00	19,8	MUNICIPAL	STANDARD	VILA DO CONDE	VILA POUCA DE AGUIAR ESCOLA
M040B	009600073B	VILA DO CONDE - VILA POUCA DE AGUIAR	V	12:30:00	13:10:00	19,8	MUNICIPAL	STANDARD	VILA POUCA DE AGUIAR ESCOLA	VILA DO CONDE
M041B	009600080B	CIDADELHA - VILA POUCA DE AGUIAR (ESC. SECUNDÁRIA)	I	8:10:00	8:19:00	2,3	MUNICIPAL	STANDARD	CIDADELHA	VILA POUCA DE AGUIAR ESCOLA
M041B	009600080B	CIDADELHA - VILA POUCA DE AGUIAR (ESC. SECUNDÁRIA)	V	13:30:00	13:39:00	2,3	MUNICIPAL	STANDARD	VILA POUCA DE AGUIAR ESCOLA	CIDADELHA
M041B	009600080B	CIDADELHA - VILA POUCA DE AGUIAR (ESC. SECUNDÁRIA)	I	13:40:00	13:47:00	2,3	MUNICIPAL	STANDARD	CIDADELHA	VILA POUCA DE AGUIAR ESCOLA
M041B	009600080B	CIDADELHA - VILA POUCA DE AGUIAR (ESC. SECUNDÁRIA)	V	18:00:00	18:09:00	2,3	MUNICIPAL	STANDARD	VILA POUCA DE AGUIAR ESCOLA	CIDADELHA
M042B	009600084B	SOUTELINHO DO MEZIO - VILA POUCA DE AGUIAR	I	7:25:00	8:00:00	19,2	MUNICIPAL	STANDARD	SOUTELINHO DO MEZIO	VILA POUCA DE AGUIAR ESCOLA
M042B	009600084B	SOUTELINHO DO MEZIO - VILA POUCA DE AGUIAR	V	13:30:00	14:00:00	19,2	MUNICIPAL	STANDARD	VILA POUCA DE AGUIAR ESCOLA	SOUTELINHO DO MEZIO
M042B	009600084B	SOUTELINHO DO MEZIO - VILA POUCA DE AGUIAR	I	14:08:00	14:38:00	19,2	MUNICIPAL	STANDARD	SOUTELINHO DO MEZIO	VILA POUCA DE AGUIAR ESCOLA
M042B	009600084B	SOUTELINHO DO MEZIO - VILA POUCA DE AGUIAR	V	18:00:00	18:30:00	19,2	MUNICIPAL	STANDARD	VILA POUCA DE AGUIAR ESCOLA	SOUTELINHO DO MEZIO
M042B	009600084B	SOUTELINHO DO MEZIO - VILA POUCA DE AGUIAR	I	18:38:00	19:00:00	19,2	MUNICIPAL	STANDARD	SOUTELINHO DO MEZIO	VILA POUCA DE AGUIAR ESCOLA
M043B	CM4	BARRELA DE JALES - VILA POUCA DE AGUIAR	I	7:25:00	8:15:00	30	MUNICIPAL	STANDARD	VREIA DE JALES	VILA POUCA DE AGUIAR ESCOLA
M043B	CM4	BARRELA DE JALES - VILA POUCA DE AGUIAR	I/V	13:30:00	14:40:00	60	MUNICIPAL	STANDARD	VILA POUCA DE AGUIAR ESCOLA	VREIA DE JALES
M043B	CM4	BARRELA DE JALES - VILA POUCA DE AGUIAR	V	18:00:00	19:35:00	30	MUNICIPAL	STANDARD	VILA POUCA DE AGUIAR ESCOLA	VREIA DE JALES
M044B		PENALONGA - RIBEIRA DE PENA	I	7:20:00	8:00:00	30	MUNICIPAL	MIDI	PENALONGA	RIBEIRA DE PENA ESCOLA
M044B		PENALONGA - RIBEIRA DE PENA	V	17:40:00	18:20:00	30	MUNICIPAL	MIDI	RIBEIRA DE PENA ESCOLA	PENALONGA

- DESCRIÇÃO DO SISTEMA TARIFÁRIO NO TERRITÓRIO DA CIM DO ALTO TÂMEGA

O sistema tarifário vigente no território da Comunidade Intermunicipal do Alto Tâmega tem como base o estabelecido pelo IMT, na continuidade do Regulamento de Transportes em Automóveis (RTA), com base nos quilómetros percorridos, cujos títulos se descrevem na seguinte tabela:

Títulos de Transporte	Descrição
<i>Bilhete Simples</i>	É um título não personalizado e vendido a bordo. Permite a realização de 1 viagem no autocarro onde foi adquirido e o transbordo para outra linha, nos casos em que a viagem implica ligação. As crianças até 4 anos viajam gratuitamente e as crianças com idade igual ou superior a 4 anos e igual ou inferior a 12 anos pagam “Meio Bilhete”
<i>Pré-comprado</i>	O título advém do “Bilhete Simples” e que possui um desconto da iniciativa do Operador (desconto de 10% - na compra de 10 bilhetes o utilizador paga 9). É um título não personalizado e vendido na bilheteira. Permite a realização de 10 viagens entre a Origem e Destino escolhidos;
<i>Passe Social / Passe Mensal</i>	É um título personalizado, que só pode ser usado pelo seu titular. É vendido na bilheteira, podendo ser recarregado na bilheteira ou a bordo. Permite viajar entre a Origem e Destino escolhidos, sendo válido para todos os dias do mês para o qual foi adquirido, para um número ilimitado de viagens
<i>Passe Estudante</i>	No cumprimento do DL nº 299/84, de 5 de setembro: Concede o direito ao transporte gratuito para os alunos do ensino básico e participado em 50%, pelos municípios, para os alunos do ensino secundário, que residam a mais de 3 km ou 4 km do estabelecimento de ensino. É um título personalizado que apenas pode ser usado pelo seu titular. É requisitado pelos municípios e/ou escolas. Permite viajar entre a Origem e Destino escolhidos (sendo válido apenas para um número limitado de viagens). Só é válido durante o período de aulas
<i>Passe 4_18</i>	É destinado a todas as crianças e jovens, dos 4 aos 18 anos (inclusive), que não frequentem o ensino superior, e que não se encontrem abrangidos pelo transporte escolar ao abrigo do DL nº 299/84. Os estudantes beneficiários do

Escalão A da Ação Social Escolar têm 60% de desconto; os restantes têm 25% de desconto

Passes sub23

Tem como destinatários os estudantes do ensino superior, público ou privado, com idade até aos 23 anos (inclusive). Os estudantes beneficiários da Ação Social Direta no Ensino Superior têm 60% de desconto; os restantes têm 25% de desconto

- Rendimentos (receitas totais e receitas associadas ao serviço público)

<i>Operador</i>	Receitas 10³ Euros
<i>Rodoviária D'Entre Douro e Minho, S.A.</i>	821
<i>Rodonorte - Transportes Portugueses, SA</i>	24
<i>Auto Viação do Tâmega</i>	1320

- Protocolos e concessões de responsabilidade municipal no Alto Tâmega

Existem dois Municípios com protocolos e concessões celebrados com operadores, designadamente, o Município de Montalegre com um Protocolo de transportes público coletivo rodoviário de passageiros, e o de Chaves com uma Concessão da rede de Transportes Coletivos Urbanos (TUC) de Chaves.

Concelho	Tipologia da rede	Operador
<i>Chaves</i>	Urbana	Auto Viação do Tâmega
<i>Montalegre</i>	Municipal	Rodoviária D'Entre Douro e Minho, S.A.

- Programa de Apoio de Redução Tarifária (PART)

O PART é um programa de financiamento à redução tarifária e ao aumento da oferta dos serviços de transportes públicos, inicialmente previsto no Artigo 234.º da Lei n.º 71/2018, de 31 de dezembro (Lei do Orçamento do Estado para 2019) e posteriormente aprovado e regulado, no seu primeiro ano de operação, pelo Despacho n.º 1234-A/2019, de 4 de fevereiro.

As tipologias de medidas de apoio à redução tarifária aplicadas na CIM do Alto Tâmega, a partir de 30 de maio de 2019, incidiram sobre apoios a grupos alvo específicos, designadamente, os estudantes.

Chaves, 22 de janeiro de 2021

Autoridade de Transportes do Alto Tâmega