

Autoridade de Transportes Comunidade Intermunicipal do Alto Alentejo

Obrigações de Reporte e Publicitação Regulamento n.º 430/2019 e Regulamento (CE) n.º 1370/2007

Junho de 2023

IDENTIFICAÇÃO DOS OPERADOR E DOS CONTRATOS DE SERVIÇO PÚBLICO

1.1. Designação Social do operador de serviço público e marca com que operam

Rodoviária do Alentejo S.A.

Rodoviária do Tejo S.A.

Transportes do Alto Alentejo S.A.

1.2. Forma de exploração do serviço público de transporte de passageiros e respetiva forma de contratação.

De acordo com o artigo 16.º do Regime Jurídico do Serviço de Transporte de Passageiros, até 31 de agosto a exploração foi efetuada através de Operador de Serviço Público (não interno). A partir de setembro de 2022, com o início da operação da concessão de transportes do Alto Alentejo, a exploração do serviço público de transporte de passageiros da região começou a ser efetuada maioritariamente através de Operador Interno (Transportes do Alto Alentejo S.A.).

Não obstante, e como resultado dos efeitos da situação pandémica, que motivou a alterações na oferta de serviço regular de transporte de passageiros e à definição de novos serviços mínimos essenciais, entre setembro e dezembro de 2022 determinados serviços continuaram a ser explorados com recurso a Operador de Serviço Público (não interno), uma vez que o caderno de encargos e todo o procedimento associado ao lançamento do concurso internacional - que viria a estabelecer os termos de contratualização da concessão de transportes - fora efetuado em fase pré-pandémica e não incorporara os serviços de transporte decorrentes dos ajustes efetuados em contexto pandémico.

1.3. Natureza do contrato de serviço público.

Até 31 de agosto de 2022 foi exercida a competência prevista no n.º 1 do artigo 10.º da Lei n.º 52/2015, de 9 de junho, para autorizar a manutenção de alvarás/licenças para a exploração do serviço público de transportes de passageiros por modo rodoviário em regime de exploração provisória. E a competência prevista no n.º 2 do artigo 1.º da Lei n.º 52/2015, de 9 de junho para atribuir a título excepcional aos detentores dos títulos previstos no anterior, apenas nos casos em que a licença (alvará) provisória vigente a isso obrigar de forma irrevogável, o direito exclusivo nas linhas licenciadas, ponderadas as razões e interesses públicos.

Desde setembro de 2022, e de acordo com os números 2 e 3 do artigo 20.º do RJSPTP, executaram-se dois tipos de contrato: contrato de concessão de transportes e contratos de prestação de serviço público de transporte de passageiros.

1.4. Caracterização do Contrato de Serviço Público:

No ano de 2022 foram celebrados um conjunto de contratos entre esta Autoridade de Transporte e diferentes Operadores de Transporte, designadamente:

- A. Operacionalização da atribuição de compensações financeiras no 1º semestre de 2022 ao abrigo do Decreto-Lei n.º 14-C/2020, de 7 de abril, na sua redação em vigor | Operador: Rodoviária do Alentejo S.A. | Data início: 01-01-2022 | Data termino: 31-08-2022*

- B. Contrato de concessão do serviço público de transporte de passageiros por modo rodoviário no Alto Alentejo | Operador: Transportes do Alto Alentejo S.A. | Data início: 01-09-2022 | Data termino: 31-08-2026*

***B.1.** Primeiro aditamento ao contrato de serviço público de transporte rodoviário de passageiros na região do Alto Alentejo | Data: 10-03-2022 | Motivo: Necessidade de prorrogação do Período de Transição Inicial | Parecer Prévio Vinculativo da AMT n.º 39/AMT/2022;*

***B.2.** Segundo aditamento ao contrato de serviço público de transporte rodoviário de passageiros na região do Alto Alentejo | Data: 12-05-2022 | Motivo: Aplicação do Programa de Redução Tarifária 2022 | Parecer Prévio Vinculativo da AMT n.º 67/AMT/2022;*

***B.3.** Terceiro aditamento ao contrato de serviço público de transporte rodoviário de passageiros na região do Alto Alentejo | Motivo: Contratualização de serviços de*

transporte público rodoviário de passageiros adicionais | Parecer Prévio Vinculativo da AMT n.º 05/AMT/2023; sujeito a Visto do Tribunal de Contas. (em trâmite)

***B.4.** Quarto aditamento ao contrato de serviço público de transporte rodoviário de passageiros na região do Alto Alentejo | Motivo: Aplicação do Programa de Redução Tarifária 2023 | Parecer Prévio Vinculativo da AMT n.º 67/AMT/2022, conforme acórdão proferido no âmbito do processo n.º 01973/20.2BEPRT – Tribunal Central Administrativo Norte; sujeito a Visto do Tribunal de Contas. (em trâmite)*

***C.** Contrato para aquisição do transporte rodoviário ente Ponte Sor – Abrantes | Operador: Rodoviária do Alentejo S.A. | Data início: 01-09-2022 | Data termino: 31/12/2022*

***D.** Contrato para aquisição do transporte rodoviário entre Gavião – Abrantes | Operador: Rodoviária do Tejo S.A. | Data início: 01-09-2022 | Data termino: 31/12/2022*

***E.** Contrato para a implementação dos serviços essenciais de transporte público rodoviário de passageiros e definição do modelo de compensações ao abrigo do Programa de Apoio à Redução Tarifária – PART e Programa de apoio à densificação e reforço da oferta de transporte público (PROTRANSP) na Comunidade Intermunicipal do Alto Alentejo, no âmbito da pandemia COVID19 | Operador: Rodoviária do Alentejo S.A. | Data início: 01-09-2022 | Data termino: 31/12/2022*

Foram definidas, nos contratos suprarreferidos, obrigações de serviço público.

Foram definidas compensações financeiras nos contratos A, C, D e E. No contrato B não se encontram previstas quaisquer compensações financeiras exceto as doravante da aplicação do Programa de Apoio à Redução Tarifária que fora aplicada, bem como da proposta de inclusão de compensação financeira no contrato B através do seu 3.º aditamento, em função dos serviços de transporte essenciais a integrar, que se encontra ainda em trâmite, designadamente em processo de obtenção de visto do tribunal de contas.

1.5. Lista das Linhas e Serviços contratados divididos por contrato, período de funcionamento e âmbito (interregional, intermunicipal e municipal):

A. Rodoviária do Alentejo – Oferta em Período Escolar

Linha	Origem	Destino	Hora Partida	Dias De Funcionamento	Período De Funcionamento	Âmbito
8069	Barbacena	Elvas	7:30	2ª a 6ª Feira	PE	M
8069	Elvas	Barbacena	18:45	2ª a 6ª Feira	PE	M
8061	Elvas	Portalegre	6:50	2ª a 6ª Feira	PE	IM
8061	Portalegre	Elvas	18:15	2ª a 6ª Feira	PE	IM
8015	Terrugem Cemtº	Elvas	7:22	2ª a 6ª Feira	PE	M
8015	Elvas	Terrugem Cemtº	18:45	2ª a 6ª Feira	PE	M
8948	Campo Maior	Portalegre	7:05	2ª a 6ª Feira	PE	IM
8948	Portalegre	Campo Maior	17:30	2ª, 3ª, 5ª e 6ª Feira	PE	IM
8948	Portalegre	Arronches	13:45	4ª feira	PE	IM
8948	Arronches	Campo Maior	18:40	4ª feira	PE	IM
8083	Campo Maior	Elvas	7:30	2ª a 6ª Feira	PE	IM
8083	Elvas	Campo Maior	18:45	2ª a 6ª Feira	PE	IM
8061	Santa Eulalia	Elvas	7:30	2ª a 6ª Feira	PE	IM
8061	Elvas	Santa Eulalia	18:45	2ª a 6ª Feira	PE	IM
8399	Santa Eulalia	Vila Boim	7:30	2ª a 6ª Feira	PE	M
8399	Vila Boim	Santa Eulalia	18:35	2ª a 6ª Feira	PE	M
8945	S. Vicente	Vila Boim	7:30	2ª a 6ª Feira	PE	M
8945	Vila Boim	S. Vicente	18:35	2ª a 6ª Feira	PE	M
8973	Montinho	Avis	7:12	2ª a 6ª Feira	PE	M
8973	Avis	Montinho	18:10	2ª a 6ª Feira	PE	M
8162	Gavião	Ponte Sor	7:15	2ª a 6ª Feira	PE	IM
8162	Ponte Sor	Gavião	17:25	2ª a 6ª Feira	PE	IM

8162	Gavião	Ponte Sor	6:50	2ª a 6ª Feira	PE	IM
8162	Ponte Sor	Gavião	18:00	2ª a 6ª Feira	PE	IM
8794	Foros Arrão	Montargil	6:45	2ª a 6ª Feira	PE	M
8239	Ponte Sor	Tramaga	8:00	2ª a 6ª Feira	PE	M
8239	Tramaga	Ponte Sor	8:10	2ª a 6ª Feira	PE	M
8081	Torre Vargens	Ponte Sor	7:30	2ª a 6ª Feira	PE	M
8081	Ponte Sor	Torre Vargens	17:45	2ª a 6ª Feira	PE	M
8951	Valongo	Avis	7:40	2ª a 6ª Feira	PE	M
8951	Avis	Valongo	18:00	2ª a 6ª Feira	PE	M
8029	Ponte Sor	Avis	7:30	2ª a 6ª Feira	PE	IM
8029	Avis	Ponte Sor	18:00	2ª a 6ª Feira	PE	IM
8162	Ponte Sor	Gavião	7:15	2ª a 6ª Feira	PE	IM
8239	Ponte Sor	Tramaga	17:40	2ª a 6ª Feira	PE	M
8239	Tramaga	Ponte Sor	17:50	2ª a 6ª Feira	PE	M
8241	Vale Feiteira	Gavião	7:50	2ª a 6ª Feira	PE	M
8241	Gavião	Vale Feiteira	17:05	2ª a 6ª Feira	PE	M
8344	Foros Mocho	Montargil	7:05	2ª a 6ª Feira	PE	M
8344	Montargil	Ponte Sor	7:18	2ª a 6ª Feira	PE	M
8344	Ponte Sor	Montargil	17:50	2ª a 6ª Feira	PE	M
8344	Montargil	Foros Mocho	18:28	2ª a 6ª Feira	PE	M
8186	Alagoa	Portalegre	7:24	2ª a 6ª Feira	PE	IM
8186	Portalegre	Alagoa	19:10	2ª a 6ª Feira	PE	IM
8029	Fronteira	Ponte Sor	6:40	2ª a 6ª Feira	PE	IM
8029	Ponte Sor	Fronteira	18:00	2ª a 6ª Feira	PE	IM
8289	Amieira Tejo	Nisa	7:15	2ª a 6ª Feira	PE	IM
8289	Nisa	Amieira Tejo	18:00	2ª a 6ª Feira	PE	IM
8091	Hortas de Baixo	Portalegre	6:50	2ª a 6ª Feira	PE	IM
8091	Portalegre	Hortas de Baixo	18:15	2ª a 6ª Feira	PE	IM
8170	Montalvão	Castelo de Vide	7:00	2ª a 6ª Feira	PE	IM

8170	Castelo de Vide	Montalvão	18:45	2ª a 6ª Feira	PE	IM
8012	Beirã	Portalegre	6:45	2ª a 6ª Feira	PE	IM
8068	Portalegre	Castelo de Vide	18:15	2ª a 6ª Feira	PE	IM
8012	Castelo de Vide	Beirã	18:45	2ª a 6ª Feira	PE	IM
8936	Nisa	Crato	7:00	2ª a 6ª Feira	PE	IM
8936	Crato	Nisa	17:10	2ª a 6ª Feira	PE	IM
8935	Tolosa	Portalegre	7:39	2ª a 6ª Feira	PE	IM
8935	Portalegre	Alpalhão	18:15	2ª a 6ª Feira	PE	IM
8935	Alpalhão	Tolosa	18:45	2ª a 6ª Feira	PE	IM
8906	Gáfete	Nisa	7:40	2ª a 6ª Feira	PE	IM
8906	Nisa	Gáfete	17:15	2ª a 6ª Feira	PE	IM
8903	Beirã	Stº Antº Areias	7:00	2ª a 6ª Feira	PE	IM
8314	Stº Antº Areias	Portalegre	7:10	2ª a 6ª Feira	PE	IM
8314	Portalegre	Stº Antº Areias	17:00	2ª a 6ª Feira	PE	IM
8903	Stº Antº Areias	Beirã	17:42	2ª a 6ª Feira	PE	IM
8553	Portalegre	Évora	7:10	2ª a 6ª Feira	PE	IR
8553	Évora	Portalegre	18:15	2ª a 6ª Feira	PE	IR
8313	Galegos	Portalegre	6:55	2ª a 6ª Feira	PE	IM
8313	Portalegre	Galegos	18:15	2ª a 6ª Feira	PE	IM
8039	Gavião	Portalegre	6:50	2ª a 6ª Feira	PE	IM
8039	Portalegre	Gavião	18:15	2ª a 6ª Feira	PE	IM
8967	Monforte	Estremoz	7:00	2ª a 6ª Feira	PE	IM
8967	Estremoz	Monforte	17:45	2ª a 6ª Feira	PE	IM
8968	Vaiamonte	Portalegre	7:02	2ª a 6ª Feira	PE	IM
8968	Portalegre	Vaiamonte	18:15	2ª a 6ª Feira	PE	IM
8971	Fronteira	Portalegre	7:00	2ª a 6ª Feira	PE	IM
8971	Portalegre	Fronteira	18:15	2ª a 6ª Feira	PE	IM
8289	Nisa	Portalegre	7:37	2ª a 6ª Feira	PE	IM
8935	Portalegre	Alpalhão	17:10	2ª a 6ª Feira	PE	IM

8935	Alpalhão	Tolosa	17:45	2ª a 6ª Feira	PE	IM
8186	Alpalhão	Nisa	18:45	2ª a 6ª Feira	PE	IM
8061	Portalegre	Elvas	8:45	2ª a 6ª Feira	PE	IM
8061	Elvas	Portalegre	16:35	2ª a 6ª Feira	PE	IM
8061	Elvas	Santa Eulalia	13:45	2ª a 6ª Feira	PE	IM
8061	Santa Eulalia	Elvas	14:30	2ª a 6ª Feira	PE	IM
8069	Calçadinha	Elvas	8:43	2ª a 6ª Feira	PE	M
8069	Elvas	Barbacena	13:45	2ª a 6ª Feira	PE	M
8069	Barbacena	Elvas	14:10	2ª a 6ª Feira	PE	M
8060	Bairro Pias	Elvas	8:15	2ª a 6ª Feira	PE	M
8060	Elvas	Bairro Pias	16:00	2ª a 6ª Feira	PE	M
8399	Vila Boim	Santa Eulalia	13:40	2ª a 6ª Feira	PE	M
8945	Vila Boim	S. Vicente	13:40	2ª a 6ª Feira	PE	M
8069	Elvas	Barbacena	16:35	2ª a 6ª Feira	PE	M
8940	Elvas	Estremoz	16:35	2ª a 6ª Feira	PE	IM
8940	Estremoz	Elvas	17:35	2ª a 6ª Feira	PE	IM
8029	Ervideira	Ponte Sor	7:50	2ª a 6ª Feira	PE	IM
8029	Avis	Figueira e Barros	7:35	2ª a 6ª Feira	PE	IM
8029	Figueira e Barros	Avis	8:00	2ª a 6ª Feira	PE	IM
8951	Avis	Benavila	8:25	2ª a 6ª Feira	PE	M
8951	Benavila	Avis	8:35	2ª a 6ª Feira	PE	M
8951	Avis	Benavila	16:35	2ª a 6ª Feira	PE	M
8951	Benavila	Avis	17:00	2ª a 6ª Feira	PE	M
8029	Avis	Figueira e Barros	17:35	2ª a 6ª Feira	PE	IM
8029	Figueira e Barros	Avis	17:57	2ª a 6ª Feira	PE	IM
8029	Avis	Ponte Sor	8:45	2ª a 6ª Feira	PE	IM
8029	Ponte Sor	Avis	13:40	4ª Feira	PE	IM
8162	Ponte Sor	Gavião	13:40	2ª a 6ª Feira	PE	IM
8162	Gavião	Ponte Sor	17:05	2ª a 6ª Feira	PE	IM

8794	Ponte Sor	Montargil	13:45	2ª, 3ª e 5ª Feira	PE	M
8794	Ponte Sor	Foros Arrão	13:45	4ª e 6ª Feira	PE	M
8794	Montargil	Foros Arrão	17:35	2ª, 3ª e 5ª Feira	PE	M
8794	Foros Arrão	Montargil	15:00	4ª e 6ª Feira	PE	M
8794	Foros Arrão	Montargil	18:10	2ª, 3ª e 5ª Feira	PE	M
8794	Montargil	Foros Arrão	18:28	2ª a 6ª Feira	PE	M
8239	Ponte Sor	Tramaga	13:40	2ª a 6ª Feira	PE	M
8239	Tramaga	Ponte Sor	14:30	2ª a 6ª Feira	PE	M
8965	Ponte Sor	Vale Bica	8:10	2ª a 6ª Feira	PE	M
8965	Vale Bica	Ponte Sor	8:15	2ª a 6ª Feira	PE	M
8965	Ponte Sor	Vale Bica	13:45	2ª a 6ª Feira	PE	M
8965	Vale Bica	Ponte Sor	13:50	2ª a 6ª Feira	PE	M
8973	Avis	Montinho	8:05	2ª a 6ª Feira	PE	M
8973	Montinho	Avis	8:15	2ª a 6ª Feira	PE	M
8973	Avis	Montinho	17:35	2ª a 6ª Feira	PE	M
8973	Montinho	Avis	17:43	2ª a 6ª Feira	PE	M
8029	Ponte Sor	Avis	17:20	2ª a 6ª Feira	PE	IM
8029	Avis	Ponte Sor	14:40	4ª Feira	PE	IM
8162	Gavião	Ponte Sor	12:35	2ª, 3ª, 5ª e 6ª Feira	PE	IM
8162	Gavião	Ponte Sor	13:40	4ª Feira	PE	IM
8044	Gavião	Amieira Cova	10:00	4ª Feira	PE	M
8044	Amieira Cova	Gavião	10:10	4ª Feira	PE	M
8044	Gavião	Amieira Cova	13:30	4ª Feira	PE	M
8044	Amieira Cova	Gavião	13:40	4ª Feira	PE	M
8081	Ponte Sor	Vale Açor	13:40	2ª, 3ª, 5ª e 6ª Feira	PE	M
8081	Vale Açor	Ponte Sor	14:30	2ª, 3ª, 5ª e 6ª Feira	PE	M
8241	Gavião	Vale Feiteira	14:00	4ª Feira	PE	M
8241	Vale Feiteira	Gavião	14:30	4ª Feira	PE	M
8952	Ponte Sor	Portalegre	6:15	2ª a 6ª Feira	PE	IM

8952	Portalegre	Ponte Sor	18:15	2ª a 6ª Feira	PE	IM
8186	Portalegre	Nisa	11:45	2ª a 6ª Feira	PE	IM
8906	Nisa	Portalegre	13:40	2ª a 6ª Feira	PE	IM
8794	Montargil	Foros Arrão	7:18	2ª a 6ª Feira	PE	M
8794	Foros Arrão	Ponte Sor	7:45	2ª a 6ª Feira	PE	M
8239	Ponte Sor	Tramaga	17:05	2ª a 6ª Feira	PE	M
8239	Tramaga	Ponte Sor	17:15	2ª a 6ª Feira	PE	M
8081	Ponte Sor	Torre Vargens	13:50	4ª Feira	PE	M
8081	Torre Vargens	Ponte Sor	14:20	4ª Feira	PE	M
8953	Crato	Portalegre	17:10	2ª a 6ª Feira	PE	IM
8953	Portalegre	Crato	8:00	2ª a 6ª Feira	PE	IM
8186	Portalegre	Alagoa	13:10	2ª a 6ª Feira	PE	IM
8186	Alagoa	Portalegre	13:26	2ª a 6ª Feira	PE	IM
8068	Portalegre	Castelo Vide	11:30	2ª a 6ª Feira	PE	IM
8068	Castelo Vide	Portalegre	12:00	2ª a 6ª Feira	PE	IM
8906	Portalegre	Nisa	16:15	2ª a 6ª Feira	PE	IM
8186	Nisa	Portalegre	17:15	2ª a 6ª Feira	PE	IM
8906	Portalegre	Nisa	13:40	2ª a 6ª Feira	PE	IM
8953	Portalegre	Alter Chão	13:40	2ª a 6ª Feira	PE	IM
8186	Alpalhão	Nisa	8:15	2ª a 6ª Feira	PE	IM
8953	Portalegre	Alter Chão	8:00	2ª a 6ª Feira	PE	IM
8953	Alter Chão	Portalegre	17:30	2ª a 5ª Feira	PE	IM
8953	Alter Chão	Portalegre	13:15	6ª Feira	PE	IM
8289	Nisa	Amieira Tejo	16:15	4ª Feira	PE	IM
8289	Amieira Tejo	Nisa	16:40	4ª Feira	PE	IM
8903	Portalegre	Beirã	10:30	2ª a 6ª Feira	PE	IM
8903	Beirã	Portalegre	11:30	2ª a 6ª Feira	PE	IM
8906	Nisa	Alpalhão	16:15	4ª e 6ª Feira	PE	IM
8012	Portalegre	Castelo Vide	8:30	2ª a 6ª Feira	PE	IM

8170	Castelo Vide	Portalegre	9:05	2ª a 6ª Feira	PE	IM
8012	Portalegre	Castelo Vide	17:00	2ª a 6ª Feira	PE	IM
8068	Carreiras	Portalegre	7:45	2ª a 6ª Feira	PE	IM
8068	Portalegre	Portagem	13:40	2ª a 6ª Feira	PE	IM
8068	Portagem	Portalegre	14:30	2ª a 6ª Feira	PE	IM
8313	Portalegre	Porto Espada	13:40	4ª Feira	PE	IM
8313	Porto Espada	Portalegre	14:20	4ª Feira	PE	IM
8331	Monte Arneiro	Nisa	9:00	5ª Feira	PE	M
8331	Nisa	Monte Arneiro	12:30	5ª Feira	PE	M
8330	Falagueira	Nisa	8:44	5ª Feira	PE	M
8330	Nisa	Falagueira	8:30	5ª Feira	PE	M
8330	Falagueira	Nisa	13:46	5ª Feira	PE	M
8330	Nisa	Falagueira	13:30	5ª Feira	PE	M
8332	Chão da Velha	Nisa	9:00	5ª Feira	PE	M
8332	Nisa	Chão da Velha	14:00	5ª Feira	PE	M
8186	Nisa	Portalegre	11:30	2ª a 6ª Feira	PE	IM
8327	Ponte Sor	Abrantes	8:50	2ª a 6ª Feira	PE	IR
8327	Abrantes	Ponte Sor	11:15	2ª a 6ª Feira	PE	IR
8029	Ponte Sor	Galveias	13:40	2ª, 3ª, 5ª e 6ª Feira	PE	IM
8029	Galveias	Ponte Sor	15:13	2ª, 3ª, 5ª e 6ª Feira	PE	IM
8327	Ponte Sor	Abrantes	13:40	2ª a 6ª Feira	PE	IR
8327	Abrantes	Ponte Sor	16:30	2ª a 6ª Feira	PE	IR

A. Rodoviária do Alentejo – Oferta em Período Não Escolar

Linha	Origem	Destino	Hora Partida	Dias De Funcionamento	Período de Funcionamento	Âmbito
8069	Barbacena	Elvas	7:30	2ª a 6ª Feira	PNE	M
8069	Elvas	Barbacena	18:45	2ª a 6ª Feira	PNE	M

8061	Elvas	Portalegre	6:50	2ª a 6ª Feira	PNE	IM
8061	Portalegre	Elvas	18:15	2ª a 6ª Feira	PNE	IM
8015	Terrugem Cemtº	Elvas	7:22	2ª a 6ª Feira	PNE	M
8015	Elvas	Terrugem Cemtº	18:45	2ª a 6ª Feira	PNE	M
8948	Campo Maior	Portalegre	7:05	2ª a 6ª Feira	PNE	IM
8948	Portalegre	Campo Maior	17:20	2ª a 6ª Feira	PNE	IM
8948	Portalegre	Arronches	13:45	4ª feira	PNE	IM
8083	Campo Maior	Elvas	7:30	2ª a 6ª Feira	PNE	IM
8083	Elvas	Campo Maior	18:45	2ª a 6ª Feira	PNE	IM
8061	Santa Eulalia	Elvas	7:30	2ª a 6ª Feira	PNE	IM
8061	Elvas	Santa Eulalia	18:45	2ª a 6ª Feira	PNE	IM
8399	Santa Eulalia	Vila Boim	7:30	2ª a 6ª Feira	PNE	M
8399	Vila Boim	Santa Eulalia	18:35	2ª a 6ª Feira	PNE	M
8945	S. Vicente	Vila Boim	7:30	2ª a 6ª Feira	PNE	M
8945	Vila Boim	S. Vicente	18:35	2ª a 6ª Feira	PNE	M
8973	Montinho	Avis	7:12	2ª a 6ª Feira	PNE	M
8973	Avis	Montinho	18:10	2ª a 6ª Feira	PNE	M
8162	Gavião	Ponte Sor	7:15	2ª a 6ª Feira	PNE	IM
8162	Ponte Sor	Gavião	17:25	2ª a 6ª Feira	PNE	IM
8162	Gavião	Ponte Sor	6:50	2ª a 6ª Feira	PNE	IM
8162	Ponte Sor	Gavião	18:00	2ª a 6ª Feira	PNE	IM
8794	Foros Arrão	Ponte Sor	6:45	2ª a 6ª Feira	PNE	M
8239	Ponte Sor	Tramaga	8:00	2ª a 6ª Feira	PNE	M
8239	Tramaga	Ponte Sor	8:10	2ª a 6ª Feira	PNE	M
8081	Torre Vargens	Ponte Sor	7:30	2ª a 6ª Feira	PNE	M
8081	Ponte Sor	Torre Vargens	17:45	2ª a 6ª Feira	PNE	M
8951	Valongo	Avis	7:40	2ª a 6ª Feira	PNE	M
8951	Avis	Valongo	18:00	2ª a 6ª Feira	PNE	M
8029	Ponte Sor	Avis	7:30	2ª a 6ª Feira	PNE	IM

8029	Avis	Ponte Sor	18:00	2ª a 6ª Feira	PNE	IM
8162	Ponte Sor	Gavião	7:15	2ª a 6ª Feira	PNE	IM
8239	Ponte Sor	Tramaga	17:40	2ª a 6ª Feira	PNE	M
8239	Tramaga	Ponte Sor	17:50	2ª a 6ª Feira	PNE	M
8241	Vale Feiteira	Gavião	7:50	2ª a 6ª Feira	PNE	M
8241	Gavião	Vale Feiteira	17:05	2ª a 6ª Feira	PNE	M
8344	Foros Mocho	Montargil	7:05	2ª a 6ª Feira	PNE	M
8344	Ponte Sor	Montargil	17:50	2ª a 6ª Feira	PNE	M
8344	Montargil	Foros Mocho	18:28	2ª a 6ª Feira	PNE	M
8186	Alagoa	Portalegre	7:24	2ª a 6ª Feira	PNE	IM
8186	Portalegre	Alagoa	19:10	2ª a 6ª Feira	PNE	IM
8029	Figueira e Barros	Ponte Sor	6:57	2ª a 6ª Feira	PNE	IM
8029	Ponte Sor	Figueira e Barros	18:00	2ª a 6ª Feira	PNE	IM
8289	Amieira Tejo	Nisa	7:15	2ª a 6ª Feira	PNE	IM
8289	Nisa	Amieira Tejo	18:00	2ª a 6ª Feira	PNE	IM
8091	Hortas de Baixo	Portalegre	6:50	2ª a 6ª Feira	PNE	IM
8091	Portalegre	Hortas de Baixo	18:15	2ª a 6ª Feira	PNE	IM
8170	Montalvão	Castelo de Vide	7:00	2ª a 6ª Feira	PNE	IM
8170	Castelo de Vide	Montalvão	18:45	2ª a 6ª Feira	PNE	IM
8012	Beirã	Portalegre	6:45	2ª a 6ª Feira	PNE	IM
8068	Portalegre	Castelo de Vide	18:15	2ª a 6ª Feira	PNE	IM
8012	Castelo de Vide	Beirã	18:45	2ª a 6ª Feira	PNE	IM
8936	Nisa	Crato	7:00	2ª a 6ª Feira	PNE	IM
8936	Crato	Nisa	17:10	2ª a 6ª Feira	PNE	IM
8935	Tolosa	Portalegre	7:39	2ª a 6ª Feira	PNE	IM
8186	Portalegre	Alpalhão	18:15	2ª a 6ª Feira	PNE	IM
8935	Alpalhao	Tolosa	18:45	2ª a 6ª Feira	PNE	IM
8906	Gafete	Nisa	7:40	2ª a 6ª Feira	PNE	IM
8906	Nisa	Gafete	17:15	2ª a 6ª Feira	PNE	IM

8903	Beirã	Stº Antº Areias	7:00	2ª a 6ª Feira	PNE	IM
8314	Stº Antº Areias	Portalegre	7:10	2ª a 6ª Feira	PNE	IM
8314	Portalegre	Stº Antº Areias	17:00	2ª a 6ª Feira	PNE	IM
8903	Stº Antº Areias	Beirã	17:42	2ª a 6ª Feira	PNE	IM
8553	Portalegre	Évora	7:10	2ª a 6ª Feira	PNE	IR
8553	Évora	Portalegre	18:15	2ª a 6ª Feira	PNE	IR
8313	Galegos	Portalegre	6:55	2ª a 6ª Feira	PNE	IM
8313	Portalegre	Galegos	18:15	2ª a 6ª Feira	PNE	IM
8039	Gavião	Portalegre	6:50	2ª a 6ª Feira	PNE	IM
8039	Portalegre	Gavião	18:15	2ª a 6ª Feira	PNE	IM
8967	Monforte	Estremoz	7:00	2ª a 6ª Feira	PNE	IM
8967	Estremoz	Monforte	17:45	2ª a 6ª Feira	PNE	IM
8968	Cabeço de Vide	Portalegre	6:50	2ª a 6ª Feira	PNE	IM
8968	Portalegre	Cabeço de Vide	18:15	2ª a 6ª Feira	PNE	IM
8289	Nisa	Portalegre	7:37	2ª a 6ª Feira	PNE	IM
8289	Portalegre	Alpalhão	17:10	2ª a 6ª Feira	PNE	IM
8935	Alpalhão	Tolosa	17:45	2ª a 6ª Feira	PNE	IM
8186	Alpalhão	Nisa	18:45	2ª a 6ª Feira	PNE	IM
8061	Portalegre	Elvas	8:45	2ª a 6ª Feira	PNE	IM
8061	Elvas	Portalegre	16:35	2ª a 6ª Feira	PNE	IM
8061	Elvas	Santa Eulalia	13:45	2ª a 6ª Feira	PNE	IM
8061	Santa Eulalia	Elvas	14:30	2ª a 6ª Feira	PNE	IM
8069	Calçadinha	Elvas	8:43	2ª a 6ª Feira	PNE	M
8069	Elvas	Barbacena	13:45	2ª a 6ª Feira	PNE	M
8069	Barbacena	Elvas	14:10	2ª a 6ª Feira	PNE	M
8060	Bairro Pias	Elvas	8:15	2ª a 6ª Feira	PNE	M
8060	Elvas	Bairro Pias	16:00	2ª a 6ª Feira	PNE	M
8399	Vila Boim	Santa Eulalia	13:40	2ª a 6ª Feira	PNE	M
8399	Santa Eulalia	Vila Boim	14:10	2ª a 6ª Feira	PNE	M

8945	Vila Boim	S. Vicente	13:40	2ª a 6ª Feira	PNE	M
8945	S. Vicente	Vila Boim	14:10	2ª a 6ª Feira	PNE	M
8069	Elvas	Barbacena	16:35	2ª a 6ª Feira	PNE	M
8940	Elvas	Estremoz	16:35	2ª a 6ª Feira	PNE	IM
8940	Estremoz	Elvas	17:35	2ª a 6ª Feira	PNE	IM
8029	Ervideira	Ponte Sor	7:50	2ª a 6ª Feira	PNE	IM
8029	Avis	Figueira e Barros	7:35	2ª a 6ª Feira	PNE	IM
8029	Figueira e Barros	Avis	8:00	2ª a 6ª Feira	PNE	IM
8951	Avis	Benavila	8:25	2ª a 6ª Feira	PNE	M
8951	Benavila	Avis	8:35	2ª a 6ª Feira	PNE	M
8951	Avis	Benavila	16:35	2ª a 6ª Feira	PNE	M
8951	Benavila	Avis	17:00	2ª a 6ª Feira	PNE	M
8029	Avis	Figueira e Barros	17:35	2ª a 6ª Feira	PNE	IM
8029	Figueira e Barros	Avis	17:57	2ª a 6ª Feira	PNE	IM
8029	Avis	Ponte Sor	8:45	2ª a 6ª Feira	PNE	IM
8029	Ponte Sor	Avis	13:40	4ª Feira	PNE	IM
8162	Ponte Sor	Gavião	13:40	2ª a 6ª Feira	PNE	IM
8162	Gavião	Ponte Sor	17:05	2ª a 6ª Feira	PNE	IM
8794	Ponte Sor	Montargil	13:45	2ª, 3ª e 5ª Feira	PNE	M
8794	Ponte Sor	Foros Arrão	13:45	4ª e 6ª Feira	PNE	M
8794	Montargil	Foros Arrão	17:35	2ª, 3ª e 5ª Feira	PNE	M
8794	Montargil	Foros Arrão	18:28	2ª a 6ª Feira	PNE	M
8239	Ponte Sor	Tramaga	13:40	2ª a 6ª Feira	PNE	M
8239	Tramaga	Ponte Sor	14:30	2ª a 6ª Feira	PNE	M
8965	Ponte Sor	Vale Bica	13:45	2ª a 6ª Feira	PNE	M
8965	Vale Bica	Ponte Sor	13:50	2ª a 6ª Feira	PNE	M
8973	Avis	Montinho	8:05	2ª a 6ª Feira	PNE	M
8973	Montinho	Avis	8:15	2ª a 6ª Feira	PNE	M
8973	Avis	Montinho	17:35	2ª a 6ª Feira	PNE	M

8973	Montinho	Avis	17:43	2ª a 6ª Feira	PNE	M
8029	Ponte Sor	Avis	17:20	2ª a 6ª Feira	PNE	IM
8029	Avis	Ponte Sor	14:40	2ª a 6ª Feira	PNE	IM
8162	Gavião	Ponte Sor	12:35	2ª, 3ª, 5ª e 6ª Feira	PNE	IM
8162	Gavião	Ponte Sor	13:40	4ª Feira	PNE	IM
8044	Gavião	Amieira Cova	10:00	4ª Feira	PNE	M
8044	Amieira Cova	Gavião	10:10	4ª Feira	PNE	M
8044	Gavião	Amieira Cova	13:30	4ª Feira	PNE	M
8044	Amieira Cova	Gavião	13:40	4ª Feira	PNE	M
8081	Ponte Sor	Vale Açor	13:40	2ª, 3ª, 5ª e 6ª Feira	PNE	M
8081	Vale Açor	Ponte Sor	14:30	2ª, 3ª, 5ª e 6ª Feira	PNE	M
8241	Gavião	Vale Feiteira	14:00	4ª Feira	PNE	M
8241	Vale Feiteira	Gavião	14:30	4ª Feira	PNE	M
8952	Ponte Sor	Portalegre	6:15	2ª a 6ª Feira	PNE	IM
8952	Portalegre	Ponte Sor	18:15	2ª a 6ª Feira	PNE	IM
8186	Portalegre	Nisa	11:45	2ª a 6ª Feira	PNE	IM
8906	Nisa	Portalegre	13:40	2ª a 6ª Feira	PNE	IM
8794	Montargil	Foros Arrão	7:18	2ª a 6ª Feira	PNE	M
8794	Foros Arrão	Ponte Sor	7:45	2ª a 6ª Feira	PNE	M
8239	Ponte Sor	Tramaga	17:05	2ª a 6ª Feira	PNE	M
8081	Ponte Sor	Torre Vargens	13:50	4ª Feira	PNE	M
8081	Torre Vargens	Ponte Sor	14:20	4ª Feira	PNE	M
8953	Crato	Portalegre	17:10	2ª a 6ª Feira	PNE	IM
8953	Portalegre	Crato	8:00	2ª a 6ª Feira	PNE	IM
8186	Portalegre	Alagoa	13:10	2ª a 6ª Feira	PNE	IM
8186	Alagoa	Portalegre	13:26	2ª a 6ª Feira	PNE	IM
8068	Portalegre	Castelo Vide	11:30	2ª a 6ª Feira	PNE	IM
8068	Castelo Vide	Portalegre	12:00	2ª a 6ª Feira	PNE	IM
8906	Portalegre	Nisa	16:15	2ª a 6ª Feira	PNE	IM

8186	Nisa	Portalegre	17:15	2ª a 6ª Feira	PNE	IM
8906	Portalegre	Nisa	13:40	2ª a 6ª Feira	PNE	IM
8953	Portalegre	Alter Chão	13:40	2ª a 6ª Feira	PNE	IM
8186	Alpalhão	Nisa	8:15	2ª a 6ª Feira	PNE	IM
8953	Portalegre	Alter Chão	8:00	2ª a 6ª Feira	PNE	IM
8953	Alter Chão	Portalegre	17:30	2ª a 5ª Feira	PNE	IM
8953	Alter Chão	Portalegre	13:15	6ª Feira	PNE	IM
8289	Nisa	Amieira Tejo	16:15	4ª Feira	PNE	IM
8289	Amieira Tejo	Nisa	16:40	4ª Feira	PNE	IM
8903	Portalegre	Beirã	10:30	2ª a 6ª Feira	PNE	IM
8903	Beirã	Portalegre	11:30	2ª a 6ª Feira	PNE	IM
8186	Nisa	Alpalhão	16:15	4ª e 6ª Feira	PNE	IM
8012	Portalegre	Castelo Vide	8:30	2ª a 6ª Feira	PNE	IM
8170	Castelo Vide	Portalegre	9:05	2ª a 6ª Feira	PNE	IM
8012	Portalegre	Castelo Vide	17:00	2ª a 6ª Feira	PNE	IM
8068	Carreiras	Portalegre	7:45	2ª a 6ª Feira	PNE	IM
8068	Portalegre	Portagem	13:40	2ª a 6ª Feira	PNE	IM
8068	Portagem	Portalegre	14:30	2ª a 6ª Feira	PNE	IM
8313	Portalegre	Porto Espada	13:40	4ª Feira	PNE	IM
8313	Porto Espada	Portalegre	14:15	4ª Feira	PNE	IM
8331	Monte Arneiro	Nisa	9:00	5ª Feira	PNE	M
8331	Nisa	Monte Arneiro	12:30	5ª Feira	PNE	M
8330	Falagueira	Nisa	8:30	5ª Feira	PNE	M
8330	Nisa	Falagueira	13:30	5ª Feira	PNE	M
8332	Chão da Velha	Nisa	9:00	5ª Feira	PNE	M
8332	Nisa	Chão da Velha	14:00	5ª Feira	PNE	M
8186	Nisa	Portalegre	11:30	2ª a 6ª Feira	PNE	IM
8327	Ponte Sor	Abrantes	8:50	2ª a 6ª Feira	PNE	IR
8327	Abrantes	Ponte Sor	11:15	2ª a 6ª Feira	PNE	IR

8029	Ponte Sor	Galveias	13:30	2ª, 3ª, 5ª e 6ª Feira	PNE	IM
8029	Galveias	Ponte Sor	13:50	2ª, 3ª, 5ª e 6ª Feira	PNE	IM
8327	Ponte Sor	Abrantes	13:40	2ª a 6ª Feira	PNE	IR
8327	Abrantes	Ponte Sor	16:30	2ª a 6ª Feira	PNE	IR

B. Transportes do Alto Alentejo – Oferta em Período Escolar

Linha	Origem	Destino	Hora Partida	Dias De Funcionamento	Período	Âmbito	Extensão
8012	Beirã	Portalegre	06:45	2ª a 6ª Feira	PE	IM	47,15
8012	Portalegre	Beirã	17:00	2ª a 6ª Feira	PE	IM	47,15
8012	Portalegre	Beirã	08:30	2ª a 6ª Feira	PE	IM	24,80
8015	Elvas	Terrugem Cemitério	18:30	2ª a 6ª Feira	PE	M	18,65
8015	Terrugem Cemitério	Elvas	07:22	2ª a 6ª Feira	PE	M	18,65
8029	Fronteira	Ponte Sor Est	06:40	2ª a 6ª Feira	PE	IM	69,01
8029	Ponte Sor Est	Avis	17:20	2ª a 6ª Feira	PE	IM	69,01
8029	Ponte Sor Est	Fronteira	18:00	2ª a 6ª Feira	PE	IM	69,01
8029	Figueira E Barros	Ponte Sor	08:00	2ª a 6ª Feira	PE	IM	45,78
8029	Avis	Ponte Sor	14:40	4ª feira	PE	IM	38,87
8029	Avis	Ponte Sor	18:00	2ª a 6ª Feira	PE	IM	38,87
8029	Ponte Sor	Avis	13:40	4ª feira	PE	IM	38,87
8029	Ponte Sor	Avis	07:30	2ª a 6ª Feira	PE	IM	38,87
8029	Galveias	Ponte Sor	15:13	2ª, 3ª, 5ª e 6ª Feira	PE	IM	13,77
8029	Ponte Sor	Galveias	13:40	2ª, 3ª, 5ª e 6ª Feira	PE	IM	13,77
8029	Ervideira	Ponte Sor	07:50	2ª a 6ª Feira	PE	IM	4,63
8029	Figueira e Barros	Avis	17:57	2ª a 6ª Feira	PE	IM	15,54
8029	Avis	Figueira e Barros	07:35	2ª a 6ª Feira	PE	IM	15,54
8029	Avis	Figueira e Barros	17:35	2ª a 6ª Feira	PE	IM	15,54
8039	Portalegre	Gavião	18:15	2ª a 6ª Feira	PE	IM	67,20

8039	Gavião	Portalegre	06:50	2ª a 6ª Feira	PE	IM	67,20
8044	Amieira Cova	Gavião	10:10	4ª feira	PE	M	4,90
8044	Amieira Cova	Gavião	13:40	4ª feira	PE	M	4,90
8044	Gavião	Amieira Cova	10:00	4ª feira	PE	M	4,90
8044	Gavião	Amieira Cova	13:30	4ª feira	PE	M	4,90
8060	Bairro Das Pias	Elvas	08:15	2ª a 6ª Feira	PE	M	5,88
8060	Elvas	Bairro Das Pias	16:00	2ª, 3ª, 5ª e 6ª Feira	PE	M	5,88
8060	Elvas	Bairro Das Pias	13:45	4ª feira	PE	M	5,88
8061	Elvas	Portalegre	06:50	2ª a 6ª Feira	PE	IM	58,01
8061	Elvas	Portalegre	16:35	2ª a 6ª Feira	PE	IM	58,01
8061	Portalegre	Elvas	18:15	2ª a 6ª Feira	PE	IM	58,01
8061	Portalegre	Elvas	08:45	2ª a 6ª Feira	PE	IM	58,01
8061	Elvas	Santa Eulalia	13:45	2ª a 6ª Feira	PE	IM	18,13
8061	Elvas	Santa Eulalia	18:30	2ª a 6ª Feira	PE	IM	18,13
8061	Santa Eulalia	Elvas	07:30	2ª a 6ª Feira	PE	IM	18,13
8061	Santa Eulalia	Elvas	14:30	2ª a 6ª Feira	PE	IM	18,13
8068	Portalegre	Portagem	13:40	2ª a 6ª Feira	PE	IM	25,81
8068	Portagem	Portalegre	14:30	2ª a 6ª Feira	PE	IM	25,81
8068	Portalegre	Castelo Vide	11:30	2ª a 6ª Feira	PE	IM	16,87
8068	Portalegre	Castelo Vide	18:15	2ª a 6ª Feira	PE	IM	16,87
8068	Castelo Vide	Portalegre	12:00	2ª a 6ª Feira	PE	IM	16,87
8068	Carreiras	Portalegre	07:45	2ª a 6ª Feira	PE	IM	9,76
8069	Elvas	Barbacena	13:45	2ª a 6ª Feira	PE	M	21,89
8069	Elvas	Barbacena	16:35	2ª a 6ª Feira	PE	M	21,89
8069	Elvas	Barbacena	18:30	2ª a 6ª Feira	PE	M	21,89
8069	Barbacena	Elvas	07:30	2ª a 6ª Feira	PE	M	21,89
8069	Barbacena	Elvas	14:10	2ª a 6ª Feira	PE	M	21,89
8069	Calçadinha	Elvas	08:43	2ª a 6ª Feira	PE	M	5,35
8081	Ponte Sor	Torre Vargens	13:50	4ª feira	PE	M	19,03

8081	Ponte Sor	Torre Vargens	17:45	2ª a 6ª Feira	PE	M	19,03
8081	Torre Vargens	Ponte Sor	07:30	2ª a 6ª Feira	PE	M	19,03
8081	Ponte Sor	Vale Açor	13:40	2ª, 3ª, 5ª e 6ª Feira	PE	M	8,33
8081	Vale Açor	Ponte Sor	14:30	2ª, 3ª, 5ª e 6ª Feira	PE	M	8,33
8081	Torre Vargens	Ponte Sor	14:20	4ª feira	PE	M	16,10
8083	Campo Maior	Elvas	07:30	2ª a 6ª Feira	PE	IM	20,87
8083	Elvas	Campo Maior	18:30	2ª a 6ª Feira	PE	IM	20,87
8091	Hortas Baixo	Portalegre	06:50	2ª a 6ª Feira	PE	IM	38,00
8091	Portalegre	Hortas Baixo	18:15	2ª a 6ª Feira	PE	IM	38,00
8162	Gavião	Ponte Sor	12:35	2ª, 3ª, 5ª e 6ª Feira	PE	IM	42,94
8162	Gavião	Ponte Sor	13:40	4ª feira	PE	IM	42,94
8162	Gavião	Ponte Sor	07:15	2ª a 6ª Feira	PE	IM	42,94
8162	Gavião	Ponte Sor	17:05	2ª a 6ª Feira	PE	IM	28,00
8162	Gavião	Ponte Sor	06:45	2ª Feira	PE	IM	42,94
8162	Gavião	Ponte Sor	06:50	3ª, 4ª, 5ª e 6ª Feira	PE	IM	42,94
8162	Ponte Sor	Gavião	18:00	2ª a 6ª Feira	PE	IM	42,94
8162	Ponte Sor	Gavião	07:15	2ª a 6ª Feira	PE	IM	28,00
8162	Ponte Sor	Gavião	17:25	2ª a 6ª Feira	PE	IM	28,00
8162	Ponte Sor	Gavião	13:40	2ª a 6ª Feira	PE	IM	33,97
8170	Castelo Vide	Portalegre	09:05	2ª a 6ª Feira	PE	IM	24,80
8170	Montalvão	Castelo Vide	07:00	2ª a 6ª Feira	PE	IM	23,57
8170	Castelo Vide	Montalvão	18:45	2ª a 6ª Feira	PE	IM	23,57
8186	Portalegre	Nisa	11:45	2ª a 6ª Feira	PE	IM	35,63
8186	Nisa	Portalegre	11:30	2ª a 6ª Feira	PE	IM	35,63
8186	Nisa	Portalegre	17:15	2ª a 6ª Feira	PE	IM	35,63
8186	Alagoa	Portalegre	07:24	2ª a 6ª Feira	PE	IM	13,70
8186	Alagoa	Portalegre	13:26	2ª a 6ª Feira	PE	IM	13,70
8186	Portalegre	Alagoa	19:10	2ª a 6ª Feira	PE	IM	13,70
8186	Portalegre	Alagoa	13:10	2ª a 6ª Feira	PE	IM	13,70

8186	Alpalhão	Nisa	08:15	2ª a 6ª Feira	PE	IM	12,00
8186	Alpalhão	Nisa	18:45	2ª a 6ª Feira	PE	IM	12,00
8239	Ponte Sor	Tramaga	17:40	2ª a 6ª Feira	PE	M	4,90
8239	Ponte Sor	Tramaga	13:40	4ª feira	PE	M	4,90
8239	Ponte Sor	Tramaga	13:40	2ª, 3ª, 5ª e 6ª Feira	PE	M	4,90
8239	Ponte Sor	Tramaga	08:00	2ª a 6ª Feira	PE	M	4,90
8239	Ponte Sor	Tramaga	17:05	2ª a 6ª Feira	PE	M	4,90
8239	Tramaga	Ponte Sor	14:30	2ª a 6ª Feira	PE	M	4,90
8239	Tramaga	Ponte Sor	17:50	2ª a 6ª Feira	PE	M	4,90
8239	Tramaga	Ponte Sor	08:10	2ª a 6ª Feira	PE	M	4,90
8239	Ponte Sor	Tramaga	17:15	2ª a 6ª Feira	PE	M	4,90
8241	Gavião	Vale Feiteira	14:00	4ª feira	PE	M	20,94
8241	Gavião	Vale Feiteira	17:05	2ª a 6ª Feira	PE	M	20,94
8241	Vale Feiteira	Gavião	14:30	4ª feira	PE	M	20,94
8241	Vale Feiteira	Gavião	07:50	2ª a 6ª Feira	PE	M	20,94
8289	Amieira Tejo	Portalegre	07:15	2ª a 6ª Feira	PE	IM	52,00
8289	Nisa	Amieira Tejo	18:00	2ª a 6ª Feira	PE	IM	59,33
8289	Amieira Tejo	Nisa	16:40	4ª feira	PE	IM	17,27
8313	Galegos	Portalegre	06:55	2ª a 6ª Feira	PE	IM	30,22
8313	Portalegre	Galegos	18:15	2ª a 6ª Feira	PE	IM	30,22
8313	Porto Espada	Portalegre	14:20	4ª feira	PE	IM	20,92
8313	Portalegre	Porto Espada	13:40	4ª feira	PE	IM	20,92
8314	Portalegre	S. António Areias	17:00	2ª a 6ª Feira	PE	IM	23,94
8314	S. António Areias	Portalegre	07:10	2ª a 6ª Feira	PE	IM	23,94
8330	Falagueira	Nisa	08:44	5ª feira	PE	M	10,02
8330	Nisa	Falagueira	13:30	5ª feira	PE	M	10,02
8330	Falagueira	Nisa	13:46	5ª feira	PE	M	9,95
8330	Nisa	Falagueira	08:30	5ª feira	PE	M	9,95
8331	Monte Arneiro	Nisa	09:00	5ª feira	PE	M	15,83

8331	Nisa	Monte Arneiro	12:30	5ª feira	PE	M	15,83
8332	Chão Da Velha	Nisa	09:10	5ª feira	PE	M	14,40
8332	Nisa	Chão Da Velha	14:00	5ª feira	PE	M	14,40
8344	Foros Mocho	Ponte Sor Est	07:05	2ª a 6ª Feira	PE	M	44,99
8344	Ponte Sor Est	Foros Mocho	17:50	2ª a 6ª Feira	PE	M	44,99
8399	Stª. Eulalia	Vila Boim	07:25	2ª a 6ª Feira	PE	M	26,61
8399	Vila Boim	Stª. Eulalia	16:45	2ª a 6ª Feira	PE	M	26,61
8399	Vila Boim	Stª. Eulalia	13:40	2ª a 6ª Feira	PE	M	26,61
8558	Elvas	Badajoz	10:30	2ª a 6ª Feira	PE	IR	18,72
8558	Elvas	Badajoz	15:00	2ª a 6ª Feira	PE	IR	18,72
8558	Badajoz	Elvas	13:15	2ª a 6ª Feira	PE	IR	18,72
8558	Badajoz	Elvas	16:30	2ª a 6ª Feira	PE	IR	18,72
8560	Portalegre	Lisboa Gare Oriente	16:00	2ªf de Páscoa e 3ªf de Carnaval	PE	IR	190,85
8560	Portalegre	Lisboa Gare Oriente	16:00	2ªf de Páscoa e 3ªf de Carnaval	PE	IR	190,85
8560	Portalegre	Lisboa Gare Oriente	08:00	2ª a 6ª Feira	PE	IR	190,85
8560	Lisboa Gare Oriente	Portalegre	22:15	domingo	PE	IR	190,85
8560	Lisboa Gare Oriente	Portalegre	22:15	2ªf de Páscoa e 3ªf de Carnaval	PE	IR	190,85
8560	Lisboa Gare Oriente	Portalegre	16:00	2ª a 6ª Feira	PE	IR	190,85
8794	Foros Arrão	Ponte Sor	07:45	2ª a 6ª Feira	PE	M	46,59
8794	Ponte Sor	Foros Arrão	13:45	4ª e 6ª Feira	PE	M	46,59
8794	Foros Arrão	Montargil	06:45	2ª a 6ª Feira	PE	M	46,59
8794	Foros Arrão	Montargil	15:00	4ª e 6ª Feira	PE	M	19,00
8794	Montargil	Foros Arrão	16:35	2ª, 3ª e 5ª Feira	PE	M	38,00
8794	Montargil	Foros Arrão	18:28	2ª a 6ª Feira	PE	M	19,00
8794	Ponte Sor	Montargil	13:45	2ª, 3ª e 5ª Feira	PE	M	27,52
8794	Foros Arrão	Montargil	18:10	2ª, 3ª e 5ª Feira	PE	M	19,09
8794	Montargil	Foros Arrão	07:18	2ª a 6ª Feira	PE	M	19,09
8903	Beira Est.	Portalegre	11:30	2ª a 6ª Feira	PE	IM	28,00

8903	Portalegre	Beira Est.	10:30	2ª a 6ª Feira	PE	IM	28,00
8903	Beira Est.	Stª. António Areias	07:00	2ª a 6ª Feira	PE	IM	5,03
8903	Stª. António Areias	Beira Est.	17:42	2ª a 6ª Feira	PE	IM	5,03
8906	Nisa	Portalegre	13:40	2ª a 6ª Feira	PE	IM	55,00
8906	Portalegre	Nisa	13:40	2ª a 6ª Feira	PE	IM	51,00
8906	Nisa	Gáfete	17:15	2ª a 6ª Feira	PE	IM	18,12
8906	Gáfete	Nisa	07:40	2ª a 6ª Feira	PE	IM	18,12
8906	Nisa	Alpalhão	16:15	4ª e 6ª Feira	PE	IM	25,00
8906	Portalegre	Nisa	16:15	2ª a 6ª Feira	PE	IM	47,97
8935	Tolosa	Portalegre	07:39	2ª a 6ª Feira	PE	IM	33,03
8935	Portalegre	Tolosa	17:10	2ª a 6ª Feira	PE	IM	33,03
8935	Portalegre	Tolosa	18:15	2ª a 6ª Feira	PE	IM	33,03
8936	Nisa	Crato	07:00	2ª a 6ª Feira	PE	IM	40,64
8936	Crato	Nisa	17:10	2ª a 6ª Feira	PE	IM	40,64
8945	S. Vicente	Vila Boim	07:25	2ª a 6ª Feira	PE	M	23,49
8945	Vila Boim	S. Vicente	16:45	2ª a 6ª Feira	PE	M	23,49
8945	Vila Boim	S. Vicente	13:40	2ª a 6ª Feira	PE	M	23,49
8948	Campo Maior	Portalegre	07:05	2ª a 6ª Feira	PE	IM	50,28
8948	Portalegre	Campo Maior	17:30	2ª, 3ª, 5ª e 6ª Feira	PE	IM	50,28
8948	Degolados	Campo Maior	07:00	2ª a 6ª Feira	PE	M	7,26
8948	Campo Maior	Degolados	19:30	2ª a 6ª Feira	PE	M	7,26
8948	Portalegre	Arronches	13:45	4ª feira	PE	IM	25,39
8948	Arronches	Campo Maior	18:40	4ª feira	PE	IM	25,39
8951	Avis	Valongo	18:00	2ª a 6ª Feira	PE	M	17,00
8951	Valongo	Avis	07:40	2ª a 6ª Feira	PE	M	17,00
8951	Avis	Benavila	16:35	2ª, 3ª e 5ª Feira	PE	M	7,97
8951	Avis	Benavila	14:45	4ª e 6ª Feira	PE	M	7,97
8951	Avis	Benavila	08:25	2ª a 6ª Feira	PE	M	7,97
8951	Benavila	Avis	17:00	2ª, 3ª e 5ª Feira	PE	M	7,97

8951	Benavila	Avis	15:22	4ª e 6ª Feira	PE	M	7,97
8951	Benavila	Avis	08:35	2ª a 6ª Feira	PE	M	7,97
8952	Portalegre	Ponte Sor	18:15	2ª a 6ª Feira	PE	IM	64,00
8952	Ponte Sor	Portalegre	06:15	2ª a 6ª Feira	PE	IM	64,00
8953	Alter Chão	Portalegre	13:15	6ª Feira	PE	IM	34,00
8953	Alter Chão	Portalegre	17:30	2ª, 3ª, 4ª e 5ª Feira	PE	IM	34,00
8953	Portalegre	Alter Chão	13:40	2ª a 6ª Feira	PE	IM	34,00
8953	Portalegre	Alter Chão	08:00	2ª a 6ª Feira	PE	IM	34,00
8953	Crato	Portalegre	17:10	2ª a 6ª Feira	PE	IM	21,37
8965	Ponte Sor	Vale Bica	08:10	2ª a 6ª Feira	PE	M	4,00
8965	Vale Bica	Ponte Sor	13:50	2ª a 6ª Feira	PE	M	4,00
8965	Vale Bica	Ponte Sor	08:15	2ª a 6ª Feira	PE	M	6,42
8965	Ponte Sor	Vale Bica	13:45	2ª a 6ª Feira	PE	M	6,42
8968	Fronteira	Portalegre	06:40	2ª a 6ª Feira	PE	M	45,00
8968	Portalegre	Fronteira	18:15	2ª a 6ª Feira	PE	M	45,00
8969	Crato	Pisão	08:15	2ª a 6ª Feira	PE	M	12,78
8969	Crato	Pisão	17:00	2ª a 6ª Feira	PE	M	12,78
8969	Pisão	Crato	09:15	2ª a 6ª Feira	PE	M	12,78
8969	Pisão	Crato	18:00	2ª a 6ª Feira	PE	M	12,78
8970	Ouguela	Campo Maior	06:50	2ª a 6ª Feira	PE	M	8,93
8970	Campo Maior	Ouguela	19:30	2ª a 6ª Feira	PE	M	8,93
8973	Avis	Montinho	08:05	2ª a 6ª Feira	PE	M	6,42
8973	Avis	Montinho	17:35	2ª, 3ª e 5ª Feira	PE	M	6,42
8973	Avis	Montinho	14:00	4ª e 6ª Feira	PE	M	6,42
8973	Montinho	Avis	08:15	2ª a 6ª Feira	PE	M	6,42
8973	Montinho	Avis	14:10	4ª e 6ª Feira	PE	M	6,42
8973	Montinho	Avis	17:43	2ª, 3ª e 5ª Feira	PE	M	6,42

B. Transportes do Alto Alentejo – Oferta em Período Não Escolar

Linha	Origem	Destino	Hora Partida	Dias De Funcionamento	Período	Âmbito	Extensão
8015	ELVAS	TERRUGEM CEMITERIO	18:30	2ª a 6ª Feira	PNE	M	18,65
8015	TERRUGEM CEMITERIO	ELVAS	07:27	2ª a 6ª Feira	PNE	M	18,65
8029	FRONTEIRA	PONTE SÔR EST	07:00	2ª a 6ª Feira	PNE	IM	69,01
8029	PONTE SÔR	FRONTEIRA	17:35	2ª a 6ª Feira	PNE	IM	69,01
8039	PORTALEGRE	GAVIÃO	17:15	2ª a 6ª Feira	PNE	IM	67,20
8039	GAVIÃO	PORTALEGRE	06:50	2ª a 6ª Feira	PNE	IM	67,20
8044	AMIEIRA COVA	GAVIÃO	10:10	4ª Feira	PNE	M	4,90
8044	AMIEIRA COVA	GAVIÃO	13:40	4ª Feira	PNE	M	4,90
8044	GAVIÃO	AMIEIRA COVA	10:00	4ª Feira	PNE	M	4,90
8044	GAVIÃO	AMIEIRA COVA	13:30	4ª Feira	PNE	M	4,90
8061	ELVAS	PORTALEGRE	07:00	2ª a 6ª Feira	PNE	IM	58,01
8061	ELVAS	PORTALEGRE	16:15	2ª a 6ª Feira	PNE	IM	58,01
8061	PORTALEGRE	ELVAS	08:45	2ª a 6ª Feira	PNE	IM	58,01
8061	PORTALEGRE	ELVAS	17:40	2ª a 6ª Feira	PNE	IM	58,01
8068	PORTALEGRE	PORTAGEM	13:10	2ª a 6ª Feira	PNE	IM	25,81
8068	PORTAGEM	PORTALEGRE	14:00	2ª a 6ª Feira	PNE	IM	25,81
8069	ELVAS	BARBACENA	18:30	2ª a 6ª Feira	PNE	M	21,89
8069	BARBACENA	ELVAS	07:30	2ª a 6ª Feira	PNE	M	21,89
8162	GAVIAO	PONTE SÔR	06:45	2ª Feira	PNE	IM	42,94
8162	PONTE SÔR	GAVIAO	08:30	2ª a 6ª Feira	PNE	IM	42,94
8170	CASTELO VIDE	PORTALEGRE	09:05	2ª a 6ª Feira	PNE	IM	24,80
8186	NISA	PORTALEGRE	09:30	2ª a 6ª Feira	PNE	IM	35,63
8241	GAVIAO	VALE FEITEIRA	19:10	2ª a 6ª Feira	PNE	M	20,94
8241	VALE FEITEIRA	GAVIAO	07:55	2ª a 6ª Feira	PNE	M	20,94
8903	BEIRA EST.	PORTALEGRE	12:55	2ª a 6ª Feira	PNE	IM	28,00

8903	PORTALEGRE	BEIRA EST.	10:30	2ª a 6ª Feira	PNE	IM	28,00
8906	PORTALEGRE	NISA	13:10	2ª a 6ª Feira	PNE	IM	51,00
8948	CAMPO MAIOR	PORTALEGRE	07:15	2ª a 6ª Feira	PNE	IM	50,28
8948	PORTALEGRE	CAMPO MAIOR	17:20	2ª a 6ª Feira	PNE	IM	50,28
8952	PORTALEGRE	PONTE SÔR	17:15	2ª a 6ª Feira	PNE	IM	102,35
8952	PONTE SÔR	PORTALEGRE	06:35	2ª a 6ª Feira	PNE	IM	102,35
8968	VAIAMONTE	PORTALEGRE	07:07	2ª a 6ª Feira	PNE	IM	45,00
8968	PORTALEGRE	VAIAMONTE	17:10	2ª a 6ª Feira	PNE	IM	45,00
8558	ELVAS	BADAJÓZ	10:30	2ª a 6ª Feira	PNE	IR	18,72
8558	ELVAS	BADAJÓZ	15:00	2ª a 6ª Feira	PNE	IR	18,72
8558	BADAJÓZ	ELVAS	13:15	2ª a 6ª Feira	PNE	IR	18,72
8558	BADAJÓZ	ELVAS	16:30	2ª a 6ª Feira	PNE	IR	18,72
8083	CAMPO MAIOR	ELVAS	07:30	2ª a 6ª Feira	PNE	IM	20,87
8083	ELVAS	CAMPO MAIOR	18:30	2ª a 6ª Feira	PNE	IM	20,87
8239	PONTE SÔR	TRAMAGA	17:40	2ª a 6ª Feira	PNE	M	4,90
8239	PONTE SÔR	TRAMAGA	13:20	2ª a 6ª Feira	PNE	M	4,90
8239	PONTE SÔR	TRAMAGA	07:45	2ª a 6ª Feira	PNE	M	4,90
8239	TRAMAGA	PONTE SÔR	14:30	2ª a 6ª Feira	PNE	M	4,90
8239	TRAMAGA	PONTE SÔR	17:50	2ª a 6ª Feira	PNE	M	4,90
8239	TRAMAGA	PONTE SÔR	07:55	2ª a 6ª Feira	PNE	M	4,90
8330	FALAGUEIRA	NISA	08:44	5ª Feira	PNE	M	10,02
8330	NISA	FALAGUEIRA	13:30	5ª Feira	PNE	M	10,02
8331	MONTE ARNEIRO	NISA	09:00	5ª Feira	PNE	M	15,83
8331	NISA	MONTE ARNEIRO	12:30	5ª Feira	PNE	M	15,83
8332	CHÃO DA VELHA	NISA	09:10	5ª Feira	PNE	M	14,40
8332	NISA	CHÃO DA VELHA	14:00	5ª Feira	PNE	M	14,40
8560	PORTALEGRE	LISBOA GARE ORIENTE	16:00	Domingo	PNE	IR	190,85
8560	PORTALEGRE	LISBOA GARE ORIENTE	16:00	6ª Feira	PNE	IR	190,85
8560	PORTALEGRE	LISBOA GARE ORIENTE	08:00	2ª a 6ª Feira	PNE	IR	190,85

8560	LISBOA GARE ORIENTE	PORTALEGRE	22:15	Domingo	PNE	IR	190,85
8560	LISBOA GARE ORIENTE	PORTALEGRE	22:15	6ª Feira	PNE	IR	190,85
8560	LISBOA GARE ORIENTE	PORTALEGRE	16:00	2ª a 6ª Feira	PNE	IR	190,85
8029	PONTE SÔR	GALVEIAS	13:30	2ª a 6ª Feira	PNE	IM	13,77
8029	GALVEIAS	PONTE SÔR	13:50	2ª a 6ª Feira	PNE	IM	13,77
8061	ELVAS	SANTA EULALIA	13:45	2ª a 6ª Feira	PNE	IM	18,13
8061	ELVAS	SANTA EULALIA	18:15	2ª a 6ª Feira	PNE	IM	18,13
8061	SANTA EULALIA	ELVAS	07:30	2ª a 6ª Feira	PNE	IM	18,13
8061	SANTA EULALIA	ELVAS	14:30	2ª a 6ª Feira	PNE	IM	18,13
8068	PORTALEGRE	CASTELO VIDE	17:10	2ª a 6ª Feira	PNE	IM	16,87
8068	CASTELO VIDE	PORTALEGRE	08:04	2ª a 6ª Feira	PNE	IM	16,87
8081	PONTE SÔR	VALE AÇOR	13:20	2ª a 6ª Feira	PNE	IM	8,33
8081	PONTE SÔR	VALE AÇOR	17:40	2ª a 6ª Feira	PNE	M	8,33
8081	VALE AÇOR	PONTE SÔR	07:50	2ª a 6ª Feira	PNE	M	8,33
8081	VALE AÇOR	PONTE SÔR	14:30	2ª a 6ª Feira	PNE	M	8,33
8091	ESPERANÇA	PORTALEGRE	07:12	2ª a 6ª Feira	PNE	M	34,34
8091	PORTALEGRE	ESPERANÇA	17:30	2ª a 6ª Feira	PNE	IM	34,34
8162	S. BARTOLOMEU	PONTE SÔR	13:00	2ª a 6ª Feira	PNE	IM	18,50
8162	PONTE SÔR	S. BARTOLOMEU	12:35	2ª a 6ª Feira	PNE	IM	18,50
8170	MONTALVÃO	CASTELO VIDE	07:35	2ª a 6ª Feira	PNE	IM	23,57
8170	CASTELO VIDE	MONTALVÃO	17:40	2ª a 6ª Feira	PNE	IM	23,57
8186	ALAGOA	PORTALEGRE	07:24	2ª a 6ª Feira	PNE	IM	13,70
8186	PORTALEGRE	ALAGOA	19:10	2ª a 6ª Feira	PNE	IM	13,70
8186	PORTALEGRE	ALAGOA	14:00	2ª a 6ª Feira	PNE	IM	13,70
8289	AMIEIRA TEJO	NISA	07:08	5ª Feira	PNE	IM	17,27
8289	NISA	AMIEIRA TEJO	18:15	5ª Feira	PNE	IM	17,27
8313	PORTO ESPADA	PORTALEGRE	13:50	4ª Feira	PNE	IM	20,92
8313	PORTALEGRE	PORTO ESPADA	13:10	4ª Feira	PNE	IM	20,92
8313	POSTO GUARDA FISCAL	PORTALEGRE	07:31	2ª a 6ª Feira	PNE	IM	24,56

8313	PORTALEGRE	POSTO GUARDA FISCAL	17:35	2ª a 6ª Feira	PNE	IM	24,56
8906	ALAGOA	PORTALEGRE	14:22	2ª a 6ª Feira	PNE	IM	13,61
8330	FALAGUEIRA	NISA	13:46	5ª Feira	PNE	M	9,95
8330	NISA	FALAGUEIRA	08:30	5ª Feira	PNE	M	9,95
8012	BEIRÃ	CASTELO DE VIDE	07:10	2ª a 6ª Feira	PNE	IM	26,00
8012	PORTALEGRE	BEIRÃ	17:10	2ª a 6ª Feira	PNE	IM	46,04
8162	GAVIAO	PONTE SÔR	06:50	3ª, 4ª, 5ª e 6ª Feira	PNE	IM	31,00
8162	PONTE SÔR	GAVIAO	18:00	2ª a 6ª Feira	PNE	IM	37,50
8162	GAVIAO	PONTE SÔR	16:05	2ª a 6ª Feira	PNE	IM	31,00
8906	NISA	PORTALEGRE	07:30	2ª a 6ª Feira	PNE	IM	47,97
8906	PORTALEGRE	NISA	17:20	2ª a 6ª Feira	PNE	IM	47,97

B. Transportes Alto Alentejo - Oferta em Julho

Linha	Origem	Destino	Hora Partida	Dias De Funcionamento	Período	Âmbito	Extensão
8015	ELVAS	TERRUGEM CEMITERIO	18:30	2ª a 6ª Feira	Julho	M	18,65
8015	TERRUGEM CEMITERIO	ELVAS	07:27	2ª a 6ª Feira	Julho	M	18,65
8029	FRONTEIRA	PONTE SÔR EST	07:00	2ª a 6ª Feira	Julho	IM	69,01
8029	PONTE SÔR	FRONTEIRA	17:35	2ª a 6ª Feira	Julho	IM	69,01
8039	PORTALEGRE	GAVIÃO	17:15	2ª a 6ª Feira	Julho	IM	67,20
8039	GAVIÃO	PORTALEGRE	06:50	2ª a 6ª Feira	Julho	IM	67,20
8044	AMIEIRA COVA	GAVIÃO	10:10	4ª Feira	Julho	M	4,90
8044	AMIEIRA COVA	GAVIÃO	13:40	4ª Feira	Julho	M	4,90
8044	GAVIÃO	AMIEIRA COVA	10:00	4ª Feira	Julho	M	4,90
8044	GAVIÃO	AMIEIRA COVA	13:30	4ª Feira	Julho	M	4,90
8061	ELVAS	PORTALEGRE	07:00	2ª a 6ª Feira	Julho	IM	58,01
8061	ELVAS	PORTALEGRE	16:15	2ª a 6ª Feira	Julho	IM	58,01
8061	PORTALEGRE	ELVAS	08:45	2ª a 6ª Feira	Julho	IM	58,01

8061	PORTALEGRE	ELVAS	17:40	2ª a 6ª Feira	Julho	IM	58,01
8068	PORTALEGRE	PORTAGEM	13:10	2ª a 6ª Feira	Julho	IM	25,81
8068	PORTAGEM	PORTALEGRE	14:00	2ª a 6ª Feira	Julho	IM	25,81
8069	ELVAS	BARBACENA	18:30	2ª a 6ª Feira	Julho	M	21,89
8069	BARBACENA	ELVAS	07:30	2ª a 6ª Feira	Julho	M	21,89
8162	GAVIAO	PONTE SÔR	06:45	2ª Feira	Julho	IM	42,94
8162	PONTE SÔR	GAVIAO	08:30	2ª a 6ª Feira	Julho	IM	42,94
8170	CASTELO VIDE	PORTALEGRE	09:05	2ª a 6ª Feira	Julho	IM	24,80
8186	NISA	PORTALEGRE	09:30	2ª a 6ª Feira	Julho	IM	35,63
8241	GAVIAO	VALE FEITEIRA	19:10	2ª a 6ª Feira	Julho	M	20,94
8241	VALE FEITEIRA	GAVIAO	07:55	2ª a 6ª Feira	Julho	M	20,94
8903	BEIRA EST.	PORTALEGRE	12:55	2ª a 6ª Feira	Julho	IM	28,00
8903	PORTALEGRE	BEIRA EST.	10:30	2ª a 6ª Feira	Julho	IM	28,00
8906	PORTALEGRE	NISA	13:10	2ª a 6ª Feira	Julho	IM	51,00
8948	CAMPO MAIOR	PORTALEGRE	07:15	2ª a 6ª Feira	Julho	IM	50,28
8948	PORTALEGRE	CAMPO MAIOR	17:20	2ª a 6ª Feira	Julho	IM	50,28
8952	PORTALEGRE	PONTE SÔR	17:15	2ª a 6ª Feira	Julho	IM	102,35
8952	PONTE SÔR	PORTALEGRE	06:35	2ª a 6ª Feira	Julho	IM	102,35
8968	VAIAMONTE	PORTALEGRE	07:07	2ª a 6ª Feira	Julho	IM	45,00
8968	PORTALEGRE	VAIAMONTE	17:10	2ª a 6ª Feira	Julho	IM	45,00
8558	ELVAS	BADAJOZ	10:30	2ª a 6ª Feira	Julho	IR	18,72
8558	ELVAS	BADAJOZ	15:00	2ª a 6ª Feira	Julho	IR	18,72
8558	BADAJOZ	ELVAS	13:15	2ª a 6ª Feira	Julho	IR	18,72
8558	BADAJOZ	ELVAS	16:30	2ª a 6ª Feira	Julho	IR	18,72
8083	CAMPO MAIOR	ELVAS	07:30	2ª a 6ª Feira	Julho	IM	20,87
8083	ELVAS	CAMPO MAIOR	18:30	2ª a 6ª Feira	Julho	IM	20,87
8239	PONTE SÔR	TRAMAGA	17:40	2ª a 6ª Feira	Julho	M	4,90
8239	PONTE SÔR	TRAMAGA	13:20	2ª a 6ª Feira	Julho	M	4,90
8239	PONTE SÔR	TRAMAGA	07:45	2ª a 6ª Feira	Julho	M	4,90

8239	TRAMAGA	PONTE SÔR	14:30	2ª a 6ª Feira	Julho	M	4,90
8239	TRAMAGA	PONTE SÔR	17:50	2ª a 6ª Feira	Julho	M	4,90
8239	TRAMAGA	PONTE SÔR	07:55	2ª a 6ª Feira	Julho	M	4,90
8330	FALAGUEIRA	NISA	08:44	5ª Feira	Julho	M	10,02
8330	NISA	FALAGUEIRA	13:30	5ª Feira	Julho	M	10,02
8331	MONTE ARNEIRO	NISA	09:00	5ª Feira	Julho	M	15,83
8331	NISA	MONTE ARNEIRO	12:30	5ª Feira	Julho	M	15,83
8332	CHÃO DA VELHA	NISA	09:10	5ª Feira	Julho	M	14,40
8332	NISA	CHÃO DA VELHA	14:00	5ª Feira	Julho	M	14,40
8560	PORTALEGRE	LISBOA GARE ORIENTE	16:00	Domingo	Julho	IR	190,85
8560	PORTALEGRE	LISBOA GARE ORIENTE	16:00	6ª Feira	Julho	IR	190,85
8560	PORTALEGRE	LISBOA GARE ORIENTE	08:00	2ª a 6ª Feira	Julho	IR	190,85
8560	LISBOA GARE ORIENTE	PORTALEGRE	22:15	Domingo	Julho	IR	190,85
8560	LISBOA GARE ORIENTE	PORTALEGRE	22:15	6ª Feira	Julho	IR	190,85
8560	LISBOA GARE ORIENTE	PORTALEGRE	16:00	2ª a 6ª Feira	Julho	IR	190,85
8029	PONTE SÔR	GALVEIAS	13:30	2ª a 6ª Feira	Julho	IM	13,77
8029	GALVEIAS	PONTE SÔR	13:50	2ª a 6ª Feira	Julho	IM	13,77
8061	ELVAS	SANTA EULALIA	13:45	2ª a 6ª Feira	Julho	IM	18,13
8061	ELVAS	SANTA EULALIA	18:15	2ª a 6ª Feira	Julho	IM	18,13
8061	SANTA EULALIA	ELVAS	07:30	2ª a 6ª Feira	Julho	IM	18,13
8061	SANTA EULALIA	ELVAS	14:30	2ª a 6ª Feira	Julho	IM	18,13
8068	PORTALEGRE	CASTELO VIDE	17:10	2ª a 6ª Feira	Julho	IM	16,87
8068	CASTELO VIDE	PORTALEGRE	08:04	2ª a 6ª Feira	Julho	IM	16,87
8081	PONTE SÔR	VALE AÇOR	13:20	2ª a 6ª Feira	Julho	M	8,33
8081	PONTE SÔR	VALE AÇOR	17:40	2ª a 6ª Feira	Julho	M	8,33
8081	VALE AÇOR	PONTE SÔR	07:50	2ª a 6ª Feira	Julho	M	8,33
8081	VALE AÇOR	PONTE SÔR	14:30	2ª a 6ª Feira	Julho	M	8,33
8091	ESPERANÇA	PORTALEGRE	07:12	2ª a 6ª Feira	Julho	IM	34,34
8091	PORTALEGRE	ESPERANÇA	17:30	2ª a 6ª Feira	Julho	IM	34,34

8162	S. BARTOLOMEU	PONTE SÔR	13:00	2ª a 6ª Feira	Julho	IM	18,50
8162	PONTE SÔR	S. BARTOLOMEU	12:35	2ª a 6ª Feira	Julho	IM	18,50
8170	MONTALVÃO	CASTELO VIDE	07:35	2ª a 6ª Feira	Julho	IM	23,57
8170	CASTELO VIDE	MONTALVÃO	17:40	2ª a 6ª Feira	Julho	IM	23,57
8186	ALAGOA	PORTALEGRE	07:24	2ª a 6ª Feira	Julho	IM	13,70
8186	PORTALEGRE	ALAGOA	19:10	2ª a 6ª Feira	Julho	IM	13,70
8186	PORTALEGRE	ALAGOA	14:00	2ª a 6ª Feira	Julho	IM	13,70
8289	AMIEIRA TEJO	NISA	07:08	5ª Feira	Julho	IM	17,27
8289	NISA	AMIEIRA TEJO	18:15	5ª Feira	Julho	IM	17,27
8313	PORTO ESPADA	PORTALEGRE	13:50	4ª Feira	Julho	IM	20,92
8313	PORTALEGRE	PORTO ESPADA	13:10	4ª Feira	Julho	IM	20,92
8313	POSTO GUARDA FISCAL	PORTALEGRE	07:31	2ª a 6ª Feira	Julho	IM	24,56
8313	PORTALEGRE	POSTO GUARDA FISCAL	17:35	2ª a 6ª Feira	Julho	IM	24,56
8906	ALAGOA	PORTALEGRE	14:22	2ª a 6ª Feira	Julho	IM	13,61
8330	FALAGUEIRA	NISA	13:46	5ª Feira	Julho	M	9,95
8330	NISA	FALAGUEIRA	08:30	5ª Feira	Julho	M	9,95
8012	BEIRÃ	CASTELO DE VIDE	07:10	2ª a 6ª Feira	Julho	IM	26,00
8012	PORTALEGRE	BEIRÃ	17:10	2ª a 6ª Feira	Julho	IM	46,04
8162	GAVIAO	PONTE SÔR	06:50	3ª, 4ª, 5ª e 6ª Feira	Julho	IM	31,00
8162	PONTE SÔR	GAVIAO	18:00	2ª a 6ª Feira	Julho	IM	37,50
8162	GAVIAO	PONTE SÔR	16:05	2ª a 6ª Feira	Julho	IM	31,00
8906	NISA	PORTALEGRE	07:30	2ª a 6ª Feira	Julho	IM	47,97
8906	PORTALEGRE	NISA	17:20	2ª a 6ª Feira	Julho	IM	47,97

B. Transportes Alto Alentejo – Oferta em Agosto

Linha	Origem	Destino	Hora Partida	Dias De Funcionamento	Período	Âmbito	Extensão
8015	ELVAS	TERRUGEM CEMITERIO	18:30	2ª a 6ª Feira	Agosto	M	18,65
8015	TERRUGEM CEMITERIO	ELVAS	07:27	2ª a 6ª Feira	Agosto	M	18,65
8029	FRONTEIRA	PONTE SÔR EST	07:00	2ª a 6ª Feira	Agosto	IM	69,01
8029	PONTE SÔR	FRONTEIRA	17:35	2ª a 6ª Feira	Agosto	IM	69,01
8044	AMIEIRA COVA	GAVIÃO	10:10	4ª Feira	Agosto	M	4,90
8044	AMIEIRA COVA	GAVIÃO	13:40	4ª Feira	Agosto	M	4,90
8044	GAVIÃO	AMIEIRA COVA	10:00	4ª Feira	Agosto	M	4,90
8044	GAVIÃO	AMIEIRA COVA	13:30	4ª Feira	Agosto	M	4,90
8061	ELVAS	PORTALEGRE	07:00	2ª a 6ª Feira	Agosto	IM	58,01
8061	ELVAS	PORTALEGRE	16:15	2ª a 6ª Feira	Agosto	IM	58,01
8061	PORTALEGRE	ELVAS	08:45	2ª a 6ª Feira	Agosto	IM	58,01
8061	PORTALEGRE	ELVAS	17:40	2ª a 6ª Feira	Agosto	IM	58,01
8068	PORTALEGRE	PORTAGEM	13:10	2ª a 6ª Feira	Agosto	IM	25,81
8068	PORTAGEM	PORTALEGRE	14:00	2ª a 6ª Feira	Agosto	IM	25,81
8069	ELVAS	BARBACENA	18:30	2ª a 6ª Feira	Agosto	M	21,89
8069	BARBACENA	ELVAS	07:30	2ª a 6ª Feira	Agosto	M	21,89
8162	GAVIAO	PONTE SÔR	06:45	2ª Feira	Agosto	IM	42,94
8162	PONTE SÔR	GAVIAO	08:30	2ª a 6ª Feira	Agosto	IM	42,94
8186	NISA	PORTALEGRE	09:30	2ª a 6ª Feira	Agosto	IM	35,63
8903	BEIRA EST.	PORTALEGRE	12:55	2ª a 6ª Feira	Agosto	IM	28,00
8903	PORTALEGRE	BEIRA EST.	10:30	2ª a 6ª Feira	Agosto	IM	28,00
8906	PORTALEGRE	NISA	13:10	2ª a 6ª Feira	Agosto	IM	51,00
8952	PORTALEGRE	PONTE SÔR	17:15	2ª a 6ª Feira	Agosto	IM	102,35
8952	PONTE SÔR	PORTALEGRE	06:35	2ª a 6ª Feira	Agosto	IM	102,35
8968	VAIAMONTE	PORTALEGRE	07:07	2ª a 6ª Feira	Agosto	IM	45,00

8968	PORTALEGRE	VAIAMONTE	17:10	2ª a 6ª Feira	Agosto	IM	45,00
8558	ELVAS	BADAJOS	10:30	2ª a 6ª Feira	Agosto	IR	18,72
8558	ELVAS	BADAJOS	15:00	2ª a 6ª Feira	Agosto	IR	18,72
8558	BADAJOS	ELVAS	13:15	2ª a 6ª Feira	Agosto	IR	18,72
8558	BADAJOS	ELVAS	16:30	2ª a 6ª Feira	Agosto	IR	18,72
8083	CAMPO MAIOR	ELVAS	07:30	2ª a 6ª Feira	Agosto	IM	20,87
8083	ELVAS	CAMPO MAIOR	18:30	2ª a 6ª Feira	Agosto	IM	20,87
8239	PONTE SÔR	TRAMAGA	17:40	2ª a 6ª Feira	Agosto	M	4,90
8239	PONTE SÔR	TRAMAGA	13:20	2ª a 6ª Feira	Agosto	M	4,90
8239	PONTE SÔR	TRAMAGA	07:45	2ª a 6ª Feira	Agosto	M	4,90
8239	TRAMAGA	PONTE SÔR	14:30	2ª a 6ª Feira	Agosto	M	4,90
8239	TRAMAGA	PONTE SÔR	17:50	2ª a 6ª Feira	Agosto	M	4,90
8239	TRAMAGA	PONTE SÔR	07:55	2ª a 6ª Feira	Agosto	M	4,90
8560	PORTALEGRE	LISBOA GARE ORIENTE	16:00	Domingo	Agosto	IR	190,85
8560	PORTALEGRE	LISBOA GARE ORIENTE	16:00	6ª Feira	Agosto	IR	190,85
8560	PORTALEGRE	LISBOA GARE ORIENTE	08:00	2ª a 6ª Feira	Agosto	IR	190,85
8560	LISBOA GARE ORIENTE	PORTALEGRE	22:15	Domingo	Agosto	IR	190,85
8560	LISBOA GARE ORIENTE	PORTALEGRE	22:15	6ª Feira	Agosto	IR	190,85
8560	LISBOA GARE ORIENTE	PORTALEGRE	16:00	2ª a 6ª Feira	Agosto	IR	190,85
8029	PONTE SÔR	GALVEIAS	13:30	2ª a 6ª Feira	Agosto	IM	13,77
8029	GALVEIAS	PONTE SÔR	13:50	2ª a 6ª Feira	Agosto	IM	13,77
8061	ELVAS	SANTA EULALIA	13:45	2ª a 6ª Feira	Agosto	IM	18,13
8061	ELVAS	SANTA EULALIA	18:15	2ª a 6ª Feira	Agosto	IM	18,13
8061	SANTA EULALIA	ELVAS	07:30	2ª a 6ª Feira	Agosto	IM	18,13
8061	SANTA EULALIA	ELVAS	14:30	2ª a 6ª Feira	Agosto	IM	18,13
8068	PORTALEGRE	CASTELO VIDE	17:10	2ª a 6ª Feira	Agosto	IM	16,87
8068	CASTELO VIDE	PORTALEGRE	08:04	2ª a 6ª Feira	Agosto	IM	16,87
8081	PONTE SÔR	VALE AÇOR	13:20	2ª a 6ª Feira	Agosto	M	8,33
8081	PONTE SÔR	VALE AÇOR	17:40	2ª a 6ª Feira	Agosto	M	8,33

8081	VALE AÇOR	PONTE SÔR	07:50	2ª a 6ª Feira	Agosto	M	8,33
8081	VALE AÇOR	PONTE SÔR	14:30	2ª a 6ª Feira	Agosto	M	8,33
8162	S. BARTOLOMEU	PONTE SÔR	13:00	2ª a 6ª Feira	Agosto	IM	18,50
8162	PONTE SÔR	S. BARTOLOMEU	12:35	2ª a 6ª Feira	Agosto	IM	18,50
8186	ALAGOA	PORTALEGRE	07:24	2ª a 6ª Feira	Agosto	IM	13,70
8186	PORTALEGRE	ALAGOA	19:10	2ª a 6ª Feira	Agosto	IM	13,70
8186	PORTALEGRE	ALAGOA	14:00	2ª a 6ª Feira	Agosto	IM	13,70
8313	PORTO ESPADA	PORTALEGRE	13:50	4ª Feira	Agosto	IM	20,92
8313	PORTALEGRE	PORTO ESPADA	13:10	4ª Feira	Agosto	IM	20,92
8313	POSTO GUARDA FISCAL	PORTALEGRE	07:31	2ª a 6ª Feira	Agosto	IM	24,56
8313	PORTALEGRE	POSTO GUARDA FISCAL	17:35	2ª a 6ª Feira	Agosto	IM	24,56
8906	ALAGOA	PORTALEGRE	14:22	2ª a 6ª Feira	Agosto	IM	13,61
8012	BEIRÃ	CASTELO DE VIDE	07:10	2ª a 6ª Feira	Agosto	IM	26,00
8012	PORTALEGRE	BEIRÃ	17:10	2ª a 6ª Feira	Agosto	IM	46,04
8162	GAVIAO	PONTE SÔR	06:50	3ª, 4ª, 5ª e 6ª Feira	Agosto	IM	31,00
8162	PONTE SÔR	GAVIAO	18:00	2ª a 6ª Feira	Agosto	IM	37,50
8162	GAVIAO	PONTE SÔR	16:05	2ª a 6ª Feira	Agosto	IM	31,00
8906	NISA	PORTALEGRE	07:30	2ª a 6ª Feira	Agosto	IM	47,97
8906	PORTALEGRE	NISA	17:20	2ª a 6ª Feira	Agosto	IM	47,97

C. Operador Rodoviária do Alentejo – Serviço Ponte Sor – Abrantes

Linha	Origem	Destino	Hora Partida	Dias de Funcionamento	Período de funcionamento	Âmbito	Extensão
8327	Abrantes	Ponte de Sor	11:15	2ª a 6ª feira	Todo o ano	IR	37,80
8327	Abrantes	Ponte de Sor	16:30	2ª a 6ª feira	Todo o ano	IR	37,80
8327	Ponte de Sor	Abrantes	8:50	2ª a 6ª feira	Todo o ano	IR	37,80
8327	Ponte de Sor	Abrantes	13:40	2ª a 6ª feira	Todo o ano	IR	37,80

D. Operador Rodoviária do Tejo – Gavião – Abrantes

Linha	Origem	Destino	Hora Partida	Dias de Funcionamento	Período de funcionamento	Âmbito	Extensão
-	Pego	Gavião	7:30	2ª a 6ª feira	PE	IR	21,8
-	Portela	Gavião	7:50	2ª a 6ª feira	PE	IR	44,8
-	Gavião	Pego	17:10	2ª a 6ª feira	PE	IR	21,8
-	Gavião	Portela	17:30	2ª a 6ª feira	PE	IR	44,8
-	Abrantes	Belver	13:45	4ª feira	PE	IR	40,4
-	Abrantes	Belver	17:45	2ª, 3ª, 5ª e 6ª Feira	PE	IR	40,4
-	Belver	Abrantes	7:25	2ª a 6ª feira	PE	IR	40,4
-	Belver	Gavião	8:10	2ª a 6ª feira	PE	IR	6,4
-	Gavião	Belver	17:05	2ª a 6ª feira	PE	IR	6,4

E. Operador Rodoviária do Alentejo S.A. – Serviços Adicionais

Linha	Origem	Destino	Hora Partida	Dias de Funcionamento	Período	Âmbito	Extensão
8029	Aldeia Velha	Avis	14:10	2ª, 3ª, 5ª e 6ª Feira	PE	IM	27,00
8029	Avis	Aldeia Velha	14:40	2ª, 3ª, 5ª e 6ª Feira	PE	IM	27,00
8808	Santo Aleixo	Elvas	09:00	2ª (2ª e 4ª 2ª feira)	Todo o ano	IM	48,00
8808	Elvas	Santo Aleixo	15:30	2ª (2ª e 4ª 2ª feira)	Todo o ano	IM	48,00
8940	Elvas	Estremoz	16:35	2ª a 6ª Feira	Todo o ano	IM	47,00
8940	Estremoz	Elvas	17:35	2ª a 6ª Feira	Todo o ano	IM	57,00
8951	Benavila	Valongo	14:55	4ª e 6ª Feira	PE	M	10,00
8951	Valongo	Benavila	15:10	4ª e 6ª Feira	PE	M	10,00
8967	Monforte	Estremoz	07:00	2ª a 6ª Feira	Não se realiza em agosto	IM	49,00
8967	Estremoz	Monforte	17:45	2ª a 6ª Feira	Não se realiza em agosto	IM	49,00

8968	FRONTEIRA	VAIAMONTE	06:40	2ª a 6ª Feira	PE	IM	23,00
8968	VAIAMONTE	FRONTEIRA	19:03	2ª a 6ª Feira	PE	IM	23,00
8968	VAIAMONTE	PORTALEGRE	09:00	4ª Feira	Todo o ano	IM	65,00
8968	PORTALEGRE	VAIAMONTE	14:00	4ª Feira	Todo o ano	IM	65,00
8971	FRONTEIRA	ALTER DO CHÃO	07:40	2ª a 6ª Feira	PE	IM	25,00
8971	ALTER DO CHÃO	FRONTEIRA	18:15	2ª a 6ª Feira	PE	IM	25,00

1.6. Mapa do território com o desenho das linhas contratadas e identificação das povoações com mais de 40 habitantes.

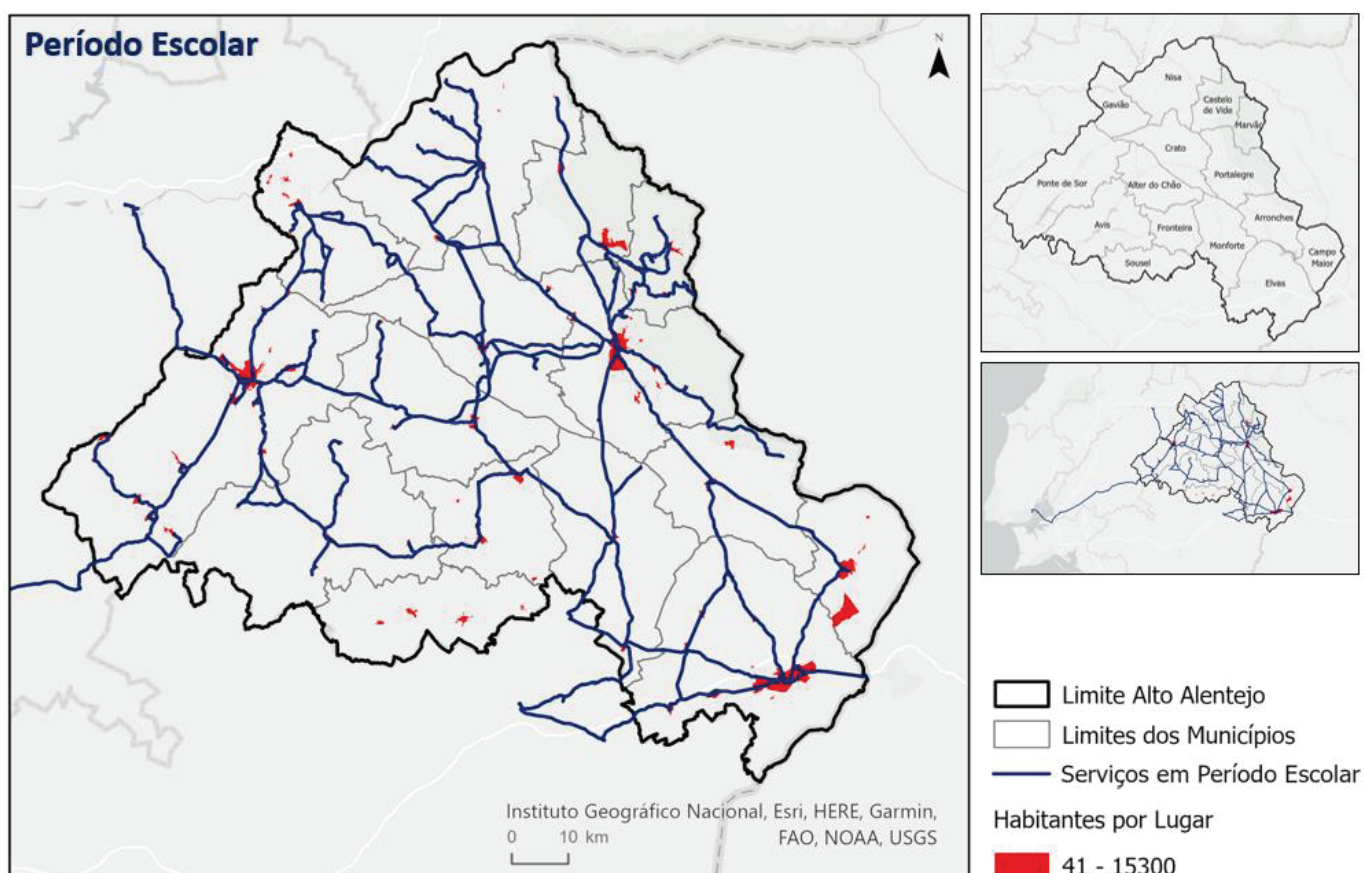


Figura 1 - Mapa dos serviços de transporte regular contratualizados pela CIMAA com funcionamento em Período Escolar e lugares com mais de 40 habitantes (dados dos Censos de 2021)

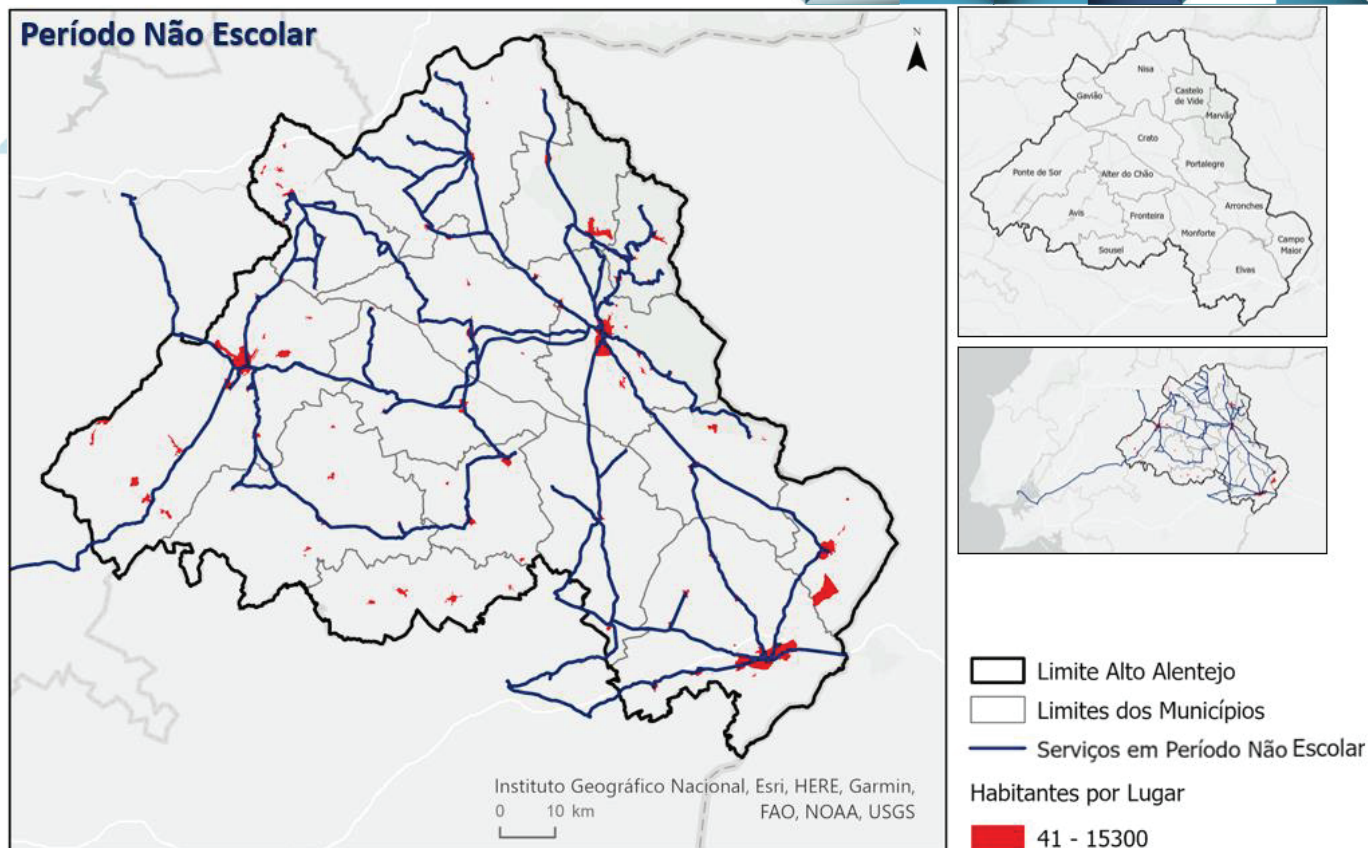


Figura 2 - Mapa dos serviços de transporte regular contratualizados pela CIMAA com funcionamento em Período Não Escolar e lugares com mais de 40 habitantes (dados dos Censos de 2021)

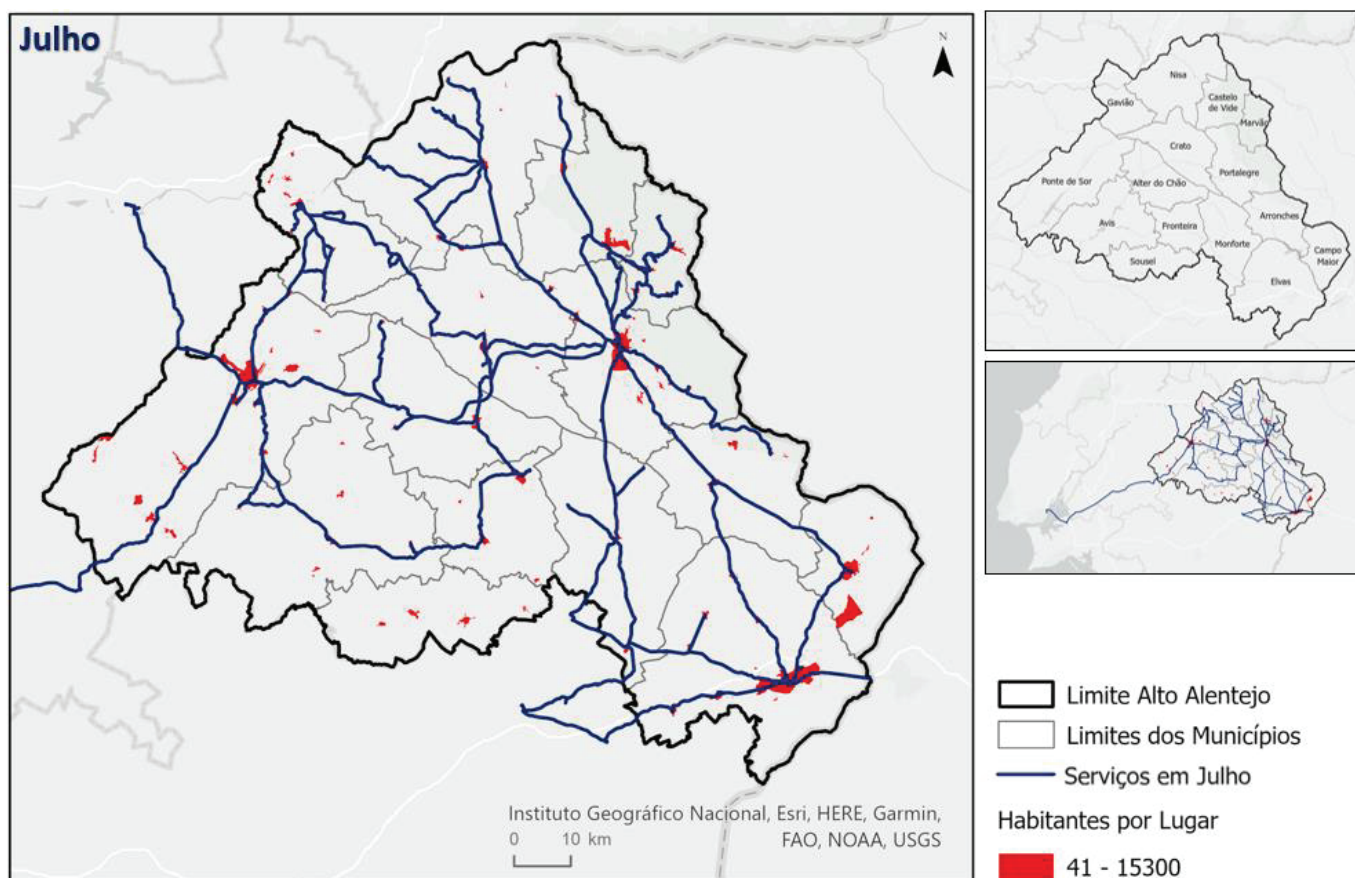


Figura 3 - Mapa dos serviços de transporte regular contratualizados pela CIMAA com funcionamento em Julho e lugares com mais de 40 habitantes (dados dos Censos de 2021)

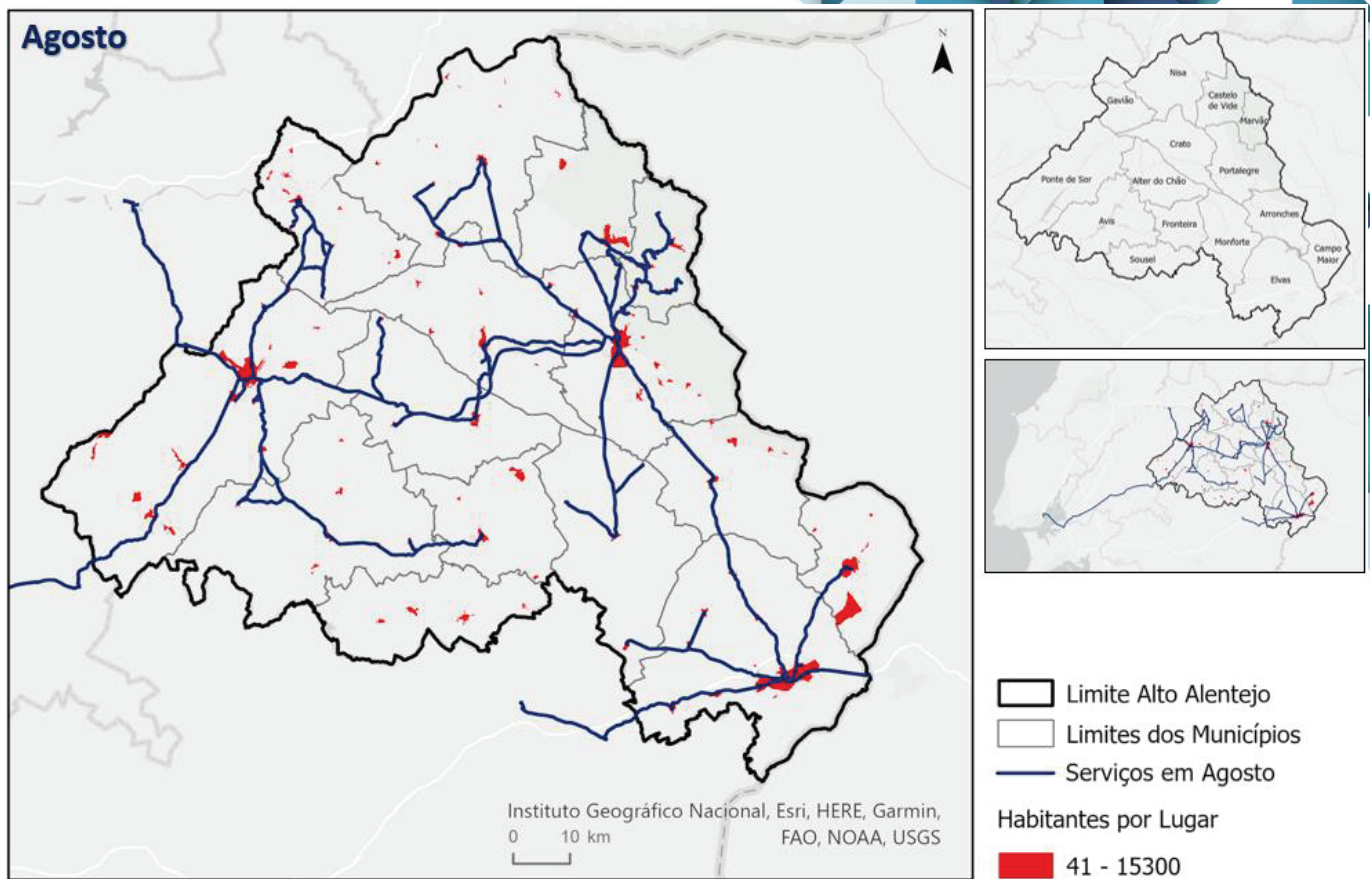


Figura 4 - Mapa dos serviços de transporte regular contratualizados pela CIMAA com funcionamento em Agosto e lugares com mais de 40 habitantes (dados dos Censos de 2021)

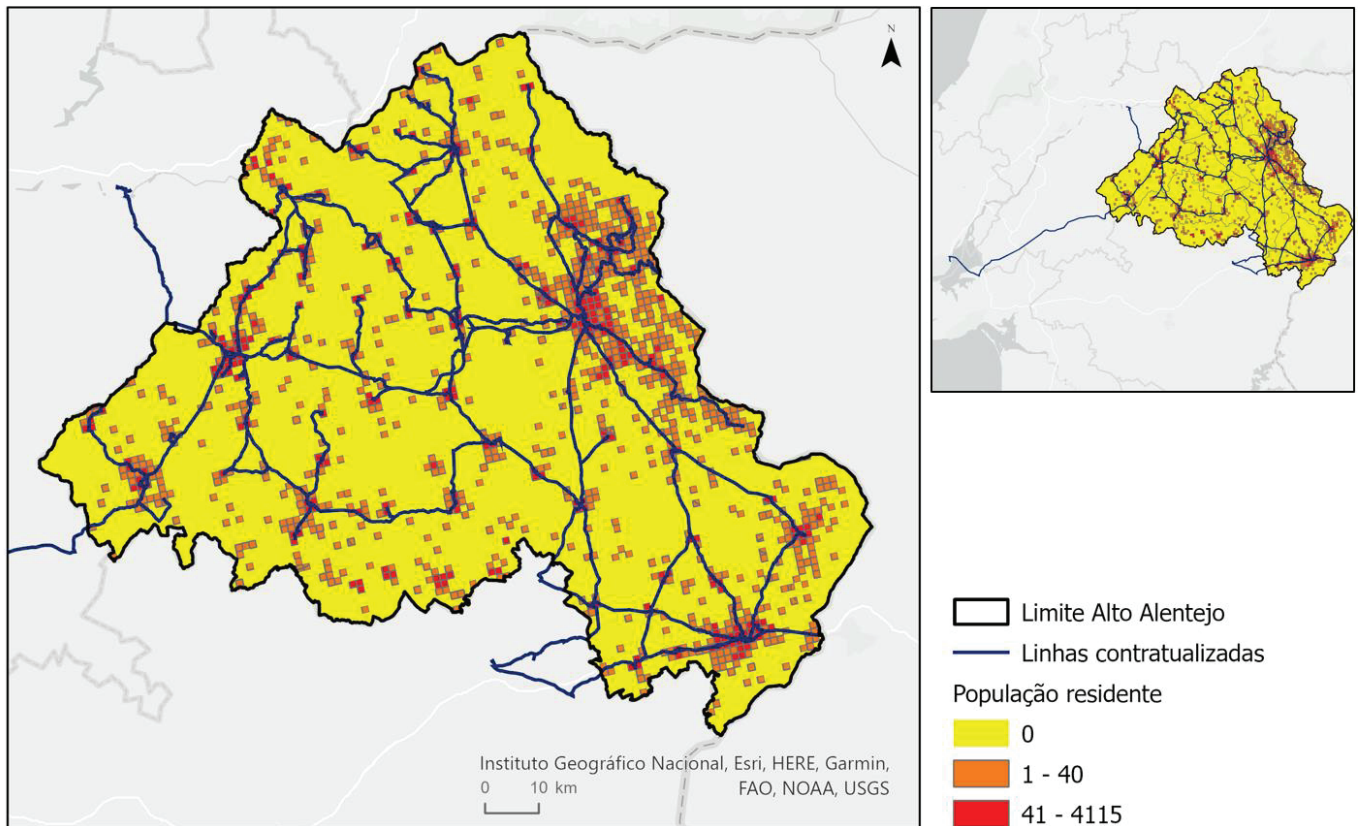
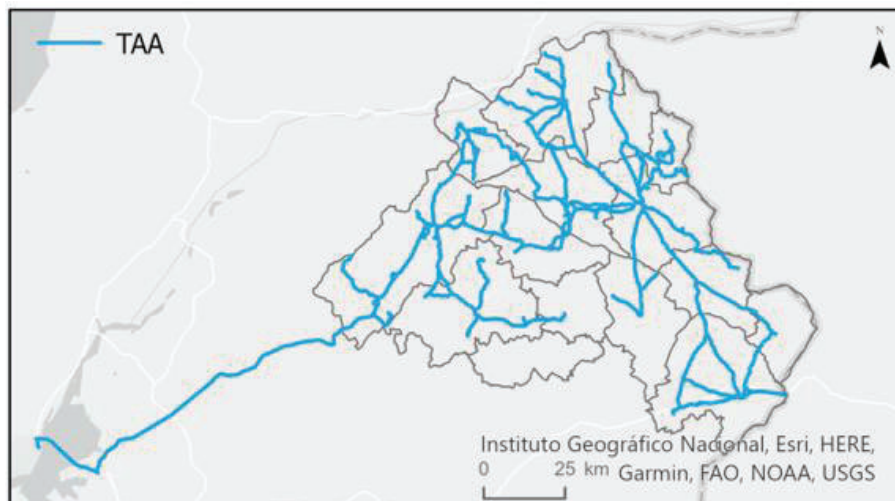


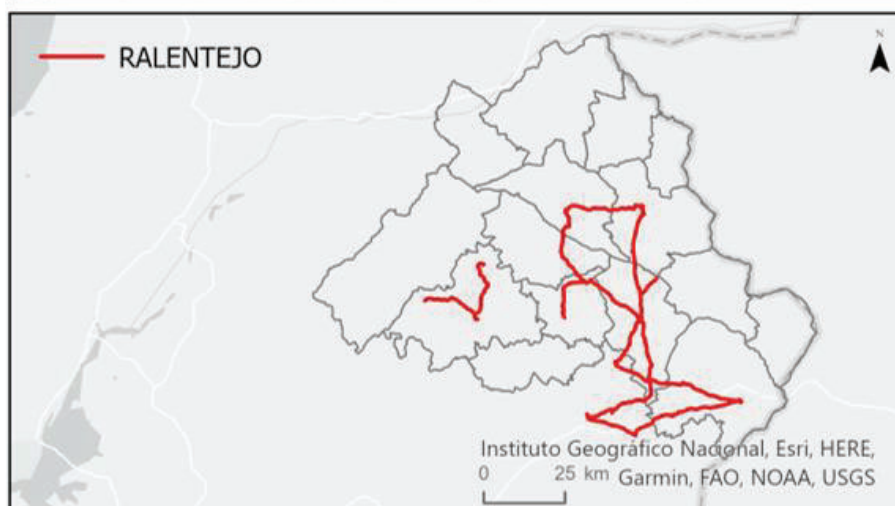
Figura 5 - Mapa dos serviços de transporte regular contratualizados pela CIMAA e população residente por km² (dados dos Censos de 2021), tendo por consideração os serviços em funcionamento durante o Período Escolar

Síntese dos serviços de transporte regular contratualizados pela CIMAA segregados por contrato e operador

B. CONCESSÃO



E. SERVIÇOS ADICIONAIS



C. PONTE SOR - ABRANTES



2. OFERTA

2.1. N.º de linhas exploradas e respetiva extensão.

Ver ponto número 1.5. do relatório.

2.2. N.º de circulações:

(i) Totais anuais;

Totais circulações planeadas	36 507 circulações
Totais circulações realizadas	36 507 circulações

(i) Média diária nos dias úteis;

179 circulações (cálculo tendo em consideração os dias úteis em funcionamento de período escolar)

(ii) Média diária nos fins de semana e feriados.

2 circulações

2.3. % da população da sub-região do Alto Alentejo servida por transportes públicos.

De acordo com os dados dos censos de 2021, cerca de 84,1% da população do Alto Alentejo reside a menos de 500 metros de uma paragem de autocarro com serviço contratualizado pela CIMAA. Este valor sobe para os 91% se considerarmos um buffer de 1500 metros de cada paragem de autocarro.

2.4. N.º de veículos.km produzidos.

Totais veículos quilómetro planeados	1 242 427 v.km
Totais veículos quilómetro realizados	1 242 427 v.km

2.5. N.º de lugares.km produzidos.

Lugares.Km produzidos	82 000 182 lug.km
-----------------------	-------------------

2.6. Indicação das opções disponíveis em termos de títulos de transporte, designadamente o preço da bilhética aplicável e em vigor no território:

TARIFÁRIO EM VIGOR / 2022

BILHETE SIMPLES		
ESCALÕES KMS	INTEIRO	MEIO
1 - 2	1,05	0,50
3 - 4	1,45	0,75
5 - 6	1,95	0,95
7 - 8	2,15	1,05
9 - 10	2,25	1,10
11 - 12	2,35	1,15
13 - 14	2,45	1,25
15 - 16	2,60	1,30
17 - 18	2,80	1,40
19 - 20	2,95	1,50
21 - 22	3,20	1,60
23 - 24	3,40	1,70
25 - 28	3,60	1,80
29 - 32	3,80	1,90
33 - 36	4,10	2,05
37 - 40	4,30	2,15
41 - 44	4,35	2,20
45 - 48	4,45	2,25
49 - 52	4,60	2,30
53 - 56	6,25	3,15
57 - 60	6,30	3,15
61 - 65	6,75	3,35
66 - 70	6,80	3,40
71 - 75	6,85	3,45
76 - 80	7,10	3,55
81 - 85	7,25	3,60
86 - 90	7,35	3,65
91 - 95	7,45	3,75
96 - 100	7,55	3,80
101 - 110	8,00	4,00
111 - 120	8,05	4,00
121 - 130	8,15	4,05
131 - 140	8,45	4,25
141 - 150	8,55	4,25
151 - 160	8,70	4,35
161 - 170	8,75	4,35
171 - 180	8,85	4,45
181 - 190	9,30	4,65
191 - 200	9,35	4,65
201 - 210	9,70	4,85
211 - 220	9,75	4,90
221 - 230	9,80	4,90
231 - 240	9,85	4,90
241 - 250	9,95	4,95
251 - 260	10,00	5,00
261 - 270	10,20	5,10
271 - 280	10,55	5,25
281 - 290	10,65	5,30
291 - 300	10,75	5,35
301 - 310	10,85	5,45
311 - 320	11,00	5,50
321 - 330	11,45	5,75
331 - 340	12,10	6,05
341 - 350	12,25	6,15

ESCALÕES KMS	CÓD.	ASSINATURA LINHA
1 - 4	1	28,00
5 - 8	2	40,35
9 - 12	03/04	51,05
13 - 16	5	63,35
17 - 20	6	73,45
21 - 24	7	84,10
25 - 28	8	94,60
29 - 32	9	102,45
33 - 36	10	111,40
37 - 40	11	116,05
41 - 44	12	120,85
45 - 48	13/14	125,65
49 - 52	15	129,95
53 - 56	16	138,80
57 - 60	17	144,45
61 - 80	18/26	149,80
81 - 100	27	151,30
101 - 150	28	153,20
151 - 200	29	166,80
201 - 250	30	177,70

ESCALÃO KMS	CÓD.	passe 4_18@escola.tp passe sub23@superior.tp	
		60% desconto	25% desconto
1 - 4	1	11,20	21,05
5 - 8	2	16,15	30,25
9 - 12	03/04	20,40	38,30
13 - 16	5	25,35	47,50
17 - 20	6	29,40	55,10
21 - 24	7	33,65	63,10
25 - 28	8	37,85	70,95
29 - 32	9	41,00	76,85
33 - 36	10	44,55	83,55
37 - 40	11	46,40	87,05
41 - 44	12	48,35	90,65
45 - 48	13/14	50,25	94,25
49 - 52	15	52,00	94,45
53 - 56	16	55,50	104,10
57 - 60	17	57,80	108,35
61 - 80	18/26	59,90	112,35
81 - 100	27	60,50	113,50
101 - 150	28	61,30	114,90

3. PROCURA

3.1. N.º de passageiros transportados.

Passageiros Transportados por título de transporte	Total
Passes (4_18@escola.tp; Sub23@superior.tp; social+)	817
Títulos ocasionais	70 618
Outros Passes	265 766
Total	337 201

3.2. N.º de passageiros.km transportados.

Passageiros Transportados	337 201
Quilómetros Realizados	1 242 427
Passageiros.Km	3,68

3.3. Taxa de ocupação média anual da frota.

13 %.

3.4. Taxa de fraude detetada.

0 %.

MATERIAL CIRCULANTE (FROTA)

Até início da Concessão a Comunidade Intermunicipal do Alto Alentejo não dispunha esta informação detalhada para a NUT III- Alto Alentejo. Assim sendo, a informação que dispomos referente ao material circulante refere-se aos dados que foram obtidos desde setembro de 2022, com o início da concessão.

3.5. Número de veículos da frota:

38 veículos.

(i) Tipo de combustível: *100% dos veículos da frota funcionam a Gasóleo*

(ii) Por norma ambiental:

Euro 3 – 9 viaturas

Euro 4 – 22 viaturas

Euro 5 – 6 viaturas

Euro 6 – 1 viatura

(iii) Com acessibilidade a pessoas com mobilidade condicionada: *0 viaturas*

(iv) Por lotação: *Lotação média de 66 lugares*

3.6. Idade média da frota: *14,12 anos (à data de 31 de dezembro de 2022)*

4. INDICADORES ECONÓMICO-FINANCEIROS

4.1. Receitas tarifárias anuais por título de transporte.

Designação do Título	Ano 2022
Bilhetes	0
Pré-Comprados	0
Passes	0

Não existiram receitas com tarifas de títulos de transporte na ótica do registo contabilístico desta Comunidade Intermunicipal.

4.2. Gastos totais da Autoridade de Transporte com o serviço público de transporte de passageiros:

Encargos com compensações

Compensações Tarifárias de títulos (s/IVA)	Valor (€)
<i>PART</i>	178.210,4
<i>Passes (4_18@escola.tp, sub23@superior.tp; social+)</i>	0
<i>Outras compensações tarifárias não mencionadas</i>	0
Outro tipo de compensações (s/IVA)	
<i>Contrato de serviço público/prestação de serviços/protocolo/acordo</i>	10.862,3
<i>Apoio extraordinário de financiamento</i>	284.777,6
<i>PROTransP</i>	172.925,5
<i>Outros subsídios não mencionados</i>	0
Total	668.197,69

4.3. Valor do investimento da Autoridade de Transporte no âmbito do serviço público de transporte de passageiros:

- (i) Em material circulante; *Não aplicável*
- (ii) Outros investimentos. *Não aplicável*

5. QUALIDADE E SEGURANÇA

5.1. Índice de regularidade (IR).

Sem informação

5.2. Índice de pontualidade (IP5).

Sem informação

- 5.3. Resumo dos resultados do último inquérito de satisfação realizado aos passageiros e potenciais passageiros.

Numa escala de 0 a 5, de acordo com inquérito de satisfação promovido pela CIMAA tendo em vista a análise da satisfação dos primeiros quatro meses de funcionamento da concessão (setembro a dezembro de 2022), o índice de satisfação média dos passageiros é de 2,5.

- 5.4. Atendimento ao público: formas e locais de atendimento (físicos, telefónicos, online), pontos de vendas de bilhetes, aplicações informáticas.

Dentro da área de intervenção da CIMAA existem 3 terminais, nomeadamente Portalegre, Elvas e Ponte Sor. Para além disso existe o atendimento por telefone e via e-mail todas as informações constam no site do Operador. A venda de títulos ocasionais é efetuada a bordo dos autocarros, apenas o carregamento dos passes podem ser feito nos postos físicos.

- 5.5. N.º de acidentes de viação (safety), por tipo de acidente.

% sinistralidade (nº de serviços com ocorrência/nº de serviços total e (nº de acidentes / km percorrido) - 0,0800% e 0,0027%

- 5.6. N.º de incidentes de segurança (security)

Indicadores de segurança (nº de ocorrências / passageiro transportado) - 0,0096%

6. SUSTENTABILIDADE

- 6.1. Emissões de gases com efeito de estufa (GEE) associado à prestação do serviço de transporte de passageiros.

Sem informação disponível

- 6.2. Consumo anual de energia, por fonte de energia (gasóleo, GPL, gás natural, eletricidade e outros).

433 406 litros de gasóleo.