

Autoridade de Transportes

Comunidade Intermunicipal do Alto Alentejo

Obrigações de Reporte e Publicitação

Regulamento n.º 430/2019 e Regulamento (CE) n.º 1370/2007

Junho de 2022

1. IDENTIFICAÇÃO DOS OPERADOR E DOS CONTRATOS DE SERVIÇO PÚBLICO

1.1. Designação Social do operador de serviço público e marca com que operam
Rodoviária do Alentejo S.A.

1.2. Forma de exploração do serviço público de transporte de passageiros e respetiva forma de contratação.

Em 2020, a oferta de serviço regular de transporte de passageiros sofreu reajustes ao longo do ano face à situação de pandemia de covid-19. De acordo com a legislação em vigor, foram definidos serviços mínimos e compensações financeiras destinadas a mitigar os impactes das medidas de emergência adotadas no setor do transporte público de passageiros.

1.3. Natureza do contrato de serviço público.

Competência prevista no n.º 1 do artigo 10.º da Lei n.º 52/2015, de 9 de junho para autorizar a manutenção de alvarás/licenças para a exploração do serviço público de transportes de passageiros por modo rodoviário atribuídos ao abrigo do Regulamento de Transportes em Automóvel, e em regime de exploração provisória. E a competência prevista no n.º 2 do artigo 1.º da Lei n.º 52/2015, de 9 de junho para atribuir a título excepcional aos detentores dos títulos previstos no anterior, apenas nos casos em que a licença (alvará provisória vigente a isso obrigar de forma irrevogável, o direito exclusivo nas linhas licenciadas, ponderadas as razões e interesses públicos.

1.4. Caracterização do Contrato de Serviço Público:

(i) Designação do contrato;

No ano de 2021 foram celebrados, entre a Autoridade de Transportes e o Operador Rodoviária do Alentejo, um conjunto de contratos, nomeadamente:

A. Operacionalização da atribuição de compensações financeiras com origem no PROTRANSP destinadas a mitigar os impactes das medidas de emergência adotadas no setor do transporte público de passageiros em face da situação de pandemia covid-19 – 1º Trimestre de 2021

B. Operacionalização da atribuição de compensações financeiras com origem no PROTRANSP destinadas a mitigar os impactes das medidas de emergência adotadas no setor do transporte público de passageiros em face da situação de pandemia covid-19 – 2º Trimestre de 2021

C. Operacionalização da atribuição de compensações financeiras com origem no PROTRANSP destinadas a mitigar os impactes das medidas de emergência adotadas no setor do transporte público de passageiros em face da situação de pandemia covid-19 – 3º Trimestre de 2021

D. ADENDA AO CONTRATO - Operacionalização da atribuição de compensações financeiras com origem no PROTRANSP destinadas a mitigar os impactes das medidas de emergência adotadas no setor do transporte público de passageiros em face da situação de pandemia covid-19 – 3º Trimestre de 2021 - Até 18 de setembro de 2021.

(ii) Identificação da autoridade de transportes concedente;

Comunidade Intermunicipal do Alto Alentejo

(iii) Vigência do contrato (datas de início e de fim);

A. Operacionalização da atribuição de compensações financeiras com origem no PROTRANSP destinadas a mitigar os impactes das medidas de emergência adotadas no setor do transporte público de passageiros em face da situação de pandemia covid-19 – 1º Trimestre de 2021

B. Operacionalização da atribuição de compensações financeiras com origem no PROTRANSP destinadas a mitigar os impactes das medidas de emergência adotadas no setor do transporte público de passageiros em face da situação de pandemia covid-19 – 2º Trimestre de 2021

C. Operacionalização da atribuição de compensações financeiras com origem no PROTRANSP destinadas a mitigar os impactes das medidas de emergência adotadas no setor do transporte público de passageiros em face da situação de pandemia covid-19 – 3º Trimestre de 2021

D. ADENDA AO CONTRATO - Operacionalização da atribuição de compensações financeiras com origem no PROTRANSP destinadas a mitigar os impactes das medidas de emergência adotadas no setor do transporte público de passageiros em face da situação de pandemia covid-19 – 3º Trimestre de 2021

(iv) Estão definidas obrigações de serviço público (S/N);

Nos contratos acima referidos, assinados em 2021, foram definidas obrigações de serviço público.

(v) Estão definidas compensações financeiras (S/N);

Nos contratos acima referidos, assinados em 2021, foram definidas compensações ao Operador no sentido de mitigar os impactes das medidas de emergência adotadas no setor do transporte público de passageiros em face da situação de pandemia de COVID-19.

(vi) Está definido regime de incentivos e penalidades associado ao desempenho.

Não

(v) É atribuída exclusividade (S/N);

Sim

(vi) Modos de transporte.

Rodoviário.

1.5. Lista das rotas (linhas) contratadas divididas por:

(i) Transporte municipal, intermunicipal e inter-regional;

OFERTA PERIODO ESCOLAR

Origem	Destino	Hora Partida	Código da Carreira	Dias Funcionamento
Barbacena	Elvas	7:30	8069	2ª a 6ª Feira
Elvas	Barbacena	18:45	8069	2ª a 6ª Feira
Elvas	Portalegre	6:50	8061	2ª a 6ª Feira
Portalegre	Elvas	18:15	8061	2ª a 6ª Feira
Terrugem Cemt ^o	Elvas	7:22	8015	2ª a 6ª Feira
Elvas	Terrugem Cemt ^o	18:45	8015	2ª a 6ª Feira
Campo Maior	Portalegre	7:05	8948	2ª a 6ª Feira
Portalegre	Campo Maior	17:30	8948	2ª, 3ª, 5ª e 6ª Feira
Portalegre	Arronches	13:45	8948	4ª feira
Arronches	Campo Maior	18:40	8948	4ª feira
Campo Maior	Elvas	7:30	8083	2ª a 6ª Feira
Elvas	Campo Maior	18:45	8083	2ª a 6ª Feira
Santa Eulalia	Elvas	7:30	8061	2ª a 6ª Feira
Elvas	Santa Eulalia	18:45	8061	2ª a 6ª Feira
Santa Eulalia	Vila Boim	7:30	8399	2ª a 6ª Feira
Vila Boim	Santa Eulalia	18:35	8399	2ª a 6ª Feira
S. Vicente	Vila Boim	7:30	8945	2ª a 6ª Feira
Vila Boim	S. Vicente	18:35	8945	2ª a 6ª Feira
Montinho	Avis	7:12	8973	2ª a 6ª Feira
Avis	Montinho	18:10	8973	2ª a 6ª Feira
Gavião	Ponte Sôr	7:15	8162	2ª a 6ª Feira
Ponte Sôr	Gavião	17:25	8162	2ª a 6ª Feira
Gavião	Ponte Sôr	6:50	8162	2ª a 6ª Feira
Ponte Sôr	Gavião	18:00	8162	2ª a 6ª Feira
Foros Arrão	Montargil	6:45	8794	2ª a 6ª Feira
Ponte Sôr	Tramaga	8:00	8239	2ª a 6ª Feira
Tramaga	Ponte Sôr	8:10	8239	2ª a 6ª Feira
Torre Vargens	Ponte Sôr	7:30	8081	2ª a 6ª Feira
Ponte Sôr	Torre Vargens	17:45	8081	2ª a 6ª Feira
Valongo	Avis	7:40	8951	2ª a 6ª Feira
Avis	Valongo	18:00	8951	2ª a 6ª Feira

Ponte Sôr	Avis	7:30	8029	2ª a 6ª Feira
Avis	Ponte Sôr	18:00	8029	2ª a 6ª Feira
Ponte Sôr	Gavião	7:15	8162	2ª a 6ª Feira
Ponte Sôr	Tramaga	17:40	8239	2ª a 6ª Feira
Tramaga	Ponte Sôr	17:50	8239	2ª a 6ª Feira
Vale Feiteira	Gavião	7:50	8241	2ª a 6ª Feira
Gavião	Vale Feiteira	17:05	8241	2ª a 6ª Feira
Foros Mocho	Montargil	7:05	8344	2ª a 6ª Feira
Montargil	Ponte Sôr	7:18	8344	2ª a 6ª Feira
Ponte Sôr	Montargil	17:50	8344	2ª a 6ª Feira
Montargil	Foros Mocho	18:28	8344	2ª a 6ª Feira
Alagoa	Portalegre	7:24	8186	2ª a 6ª Feira
Portalegre	Alagoa	19:10	8186	2ª a 6ª Feira
Fronteira	Ponte Sôr	6:40	8029	2ª a 6ª Feira
Ponte Sôr	Fronteira	18:00	8029	2ª a 6ª Feira
Amieira Tejo	Nisa	7:15	8289	2ª a 6ª Feira
Nisa	Amieira Tejo	18:00	8289	2ª a 6ª Feira
Hortas de Baixo	Portalegre	6:50	8091	2ª a 6ª Feira
Portalegre	Hortas de Baixo	18:15	8091	2ª a 6ª Feira
Montalvão	Castelo de Vide	7:00	8170	2ª a 6ª Feira
Castelo de Vide	Montalvão	18:45	8170	2ª a 6ª Feira
Beirã	Portalegre	6:45	8012	2ª a 6ª Feira
Portalegre	Castelo de Vide	18:15	8068	2ª a 6ª Feira
Castelo de Vide	Beirã	18:45	8012	2ª a 6ª Feira
Nisa	Crato	7:00	8936	2ª a 6ª Feira
Crato	Nisa	17:10	8936	2ª a 6ª Feira
Tolosa	Portalegre	7:39	8935	2ª a 6ª Feira
Portalegre	Alpalhão	18:15	8935	2ª a 6ª Feira
Alpalhao	Tolosa	18:45	8935	2ª a 6ª Feira
Gafete	Nisa	7:40	8906	2ª a 6ª Feira
Nisa	Gafete	17:15	8906	2ª a 6ª Feira
Beirã	Stº Antº Areias	7:00	8903	2ª a 6ª Feira
Stº Antº Areias	Portalegre	7:10	8314	2ª a 6ª Feira
Portalegre	Stº Antº Areias	17:00	8314	2ª a 6ª Feira
Stº Antº Areias	Beirã	17:42	8903	2ª a 6ª Feira
Portalegre	Évora	7:10	8553	2ª a 6ª Feira
Évora	Portalegre	18:15	8553	2ª a 6ª Feira
Galegos	Portalegre	6:55	8313	2ª a 6ª Feira

Portalegre	Galegos	18:15	8313	2ª a 6ª Feira
Gavião	Portalegre	6:50	8039	2ª a 6ª Feira
Portalegre	Gavião	18:15	8039	2ª a 6ª Feira
Monforte	Estremoz	7:00	8967	2ª a 6ª Feira
Estremoz	Monforte	17:45	8967	2ª a 6ª Feira
Vaiamonte	Portalegre	7:02	8968	2ª a 6ª Feira
Portalegre	Vaiamonte	18:15	8968	2ª a 6ª Feira
Fronteira	Portalegre	7:00	8971	2ª a 6ª Feira
Portalegre	Fronteira	18:15	8971	2ª a 6ª Feira
Nisa	Portalegre	7:37	8289	2ª a 6ª Feira
Portalegre	Alpalhão	17:10	8935	2ª a 6ª Feira
Alpalhao	Tolosa	17:45	8935	2ª a 6ª Feira
Alpalhao	Nisa	18:45	8186	2ª a 6ª Feira
Portalegre	Elvas	8:45	8061	2ª a 6ª Feira
Elvas	Portalegre	16:35	8061	2ª a 6ª Feira
Elvas	Santa Eulalia	13:45	8061	2ª a 6ª Feira
Santa Eulalia	Elvas	14:30	8061	2ª a 6ª Feira
Calçadinha	Elvas	8:43	8069	2ª a 6ª Feira
Elvas	Barbacena	13:45	8069	2ª a 6ª Feira
Barbacena	Elvas	14:10	8069	2ª a 6ª Feira
Bairro Pias	Elvas	8:15	8060	2ª a 6ª Feira
Elvas	Bairro Pias	16:00	8060	2ª a 6ª Feira
Vila Boim	Santa Eulalia	13:40	8399	2ª a 6ª Feira
Vila Boim	S. Vicente	13:40	8945	2ª a 6ª Feira
Elvas	Barbacena	16:35	8069	2ª a 6ª Feira
Elvas	Estremoz	16:35	8940	2ª a 6ª Feira
Estremoz	Elvas	17:35	8940	2ª a 6ª Feira
Ervideira	Ponte Sôr	7:50	8029	2ª a 6ª Feira
Avis	Figueira e Barros	7:35	8029	2ª a 6ª Feira
Figueira e Barros	Avis	8:00	8029	2ª a 6ª Feira
Avis	Benavila	8:25	8951	2ª a 6ª Feira
Benavila	Avis	8:35	8951	2ª a 6ª Feira
Avis	Benavila	16:35	8951	2ª a 6ª Feira
Benavila	Avis	17:00	8951	2ª a 6ª Feira
Avis	Figueira e Barros	17:35	8029	2ª a 6ª Feira
Figueira e Barros	Avis	17:57	8029	2ª a 6ª Feira
Avis	Ponte Sôr	8:45	8029	2ª a 6ª Feira
Ponte Sôr	Avis	13:40	8029	4ª Feira

Ponte Sôr	Gavião	13:40	8162	2ª a 6ª Feira
Gavião	Ponte Sôr	17:05	8162	2ª a 6ª Feira
Ponte Sôr	Montargil	13:45	8794	2ª, 3ª e 5ª Feira
Ponte Sôr	Foros Arrão	13:45	8794	4ª e 6ª Feira
Montargil	Foros Arrão	17:35	8794	2ª, 3ª e 5ª Feira
Foros Arrão	Montargil	15:00	8794	4ª e 6ª Feira
Foros Arrão	Montargil	18:10	8794	2ª, 3ª e 5ª Feira
Montargil	Foros Arrão	18:28	8794	2ª a 6ª Feira
Ponte Sôr	Tramaga	13:40	8239	2ª a 6ª Feira
Tramaga	Ponte Sôr	14:30	8239	2ª a 6ª Feira
Ponte Sôr	Vale Bica	8:10	8965	2ª a 6ª Feira
Vale Bica	Ponte Sôr	8:15	8965	2ª a 6ª Feira
Ponte Sôr	Vale Bica	13:45	8965	2ª a 6ª Feira
Vale Bica	Ponte Sôr	13:50	8965	2ª a 6ª Feira
Avis	Montinho	8:05	8973	2ª a 6ª Feira
Montinho	Avis	8:15	8973	2ª a 6ª Feira
Avis	Montinho	17:35	8973	2ª a 6ª Feira
Montinho	Avis	17:43	8973	2ª a 6ª Feira
Ponte Sôr	Avis	17:20	8029	2ª a 6ª Feira
Avis	Ponte Sôr	14:40	8029	4ª Feira
Gavião	Ponte Sôr	12:35	8162	2ª, 3ª, 5ª e 6ª Feira
Gavião	Ponte Sôr	13:40	8162	4ª Feira
Gavião	Amieira Cova	10:00	8044	4ª Feira
Amieira Cova	Gavião	10:10	8044	4ª Feira
Gavião	Amieira Cova	13:30	8044	4ª Feira
Amieira Cova	Gavião	13:40	8044	4ª Feira
Ponte Sôr	Vale Açor	13:40	8081	2ª, 3ª, 5ª e 6ª Feira
Vale Açor	Ponte Sôr	14:30	8081	2ª, 3ª, 5ª e 6ª Feira
Gavião	Vale Feiteira	14:00	8241	4ª Feira
Vale Feiteira	Gavião	14:30	8241	4ª Feira
Ponte Sôr	Portalegre	6:15	8952	2ª a 6ª Feira
Portalegre	Ponte Sôr	18:15	8952	2ª a 6ª Feira
Portalegre	Nisa	11:45	8186	2ª a 6ª Feira
Nisa	Portalegre	13:40	8906	2ª a 6ª Feira
Montargil	Foros Arrão	7:18	8794	2ª a 6ª Feira
Foros Arrão	Ponte Sôr	7:45	8794	2ª a 6ª Feira

Ponte Sôr	Tramaga	17:05	8239	2ª a 6ª Feira
Tramaga	Ponte Sôr	17:15	8239	2ª a 6ª Feira
Ponte Sôr	Torre Vargens	13:50	8081	4ª Feira
Torre Vargens	Ponte Sôr	14:20	8081	4ª Feira
Crato	Portalegre	17:10	8953	2ª a 6ª Feira
Portalegre	Crato	8:00	8953	2ª a 6ª Feira
Portalegre	Alagoa	13:10	8186	2ª a 6ª Feira
Alagoa	Portalegre	13:26	8186	2ª a 6ª Feira
Portalegre	Castelo Vide	11:30	8068	2ª a 6ª Feira
Castelo Vide	Portalegre	12:00	8068	2ª a 6ª Feira
Portalegre	Nisa	16:15	8906	2ª a 6ª Feira
Nisa	Portalegre	17:15	8186	2ª a 6ª Feira
Portalegre	Nisa	13:40	8906	2ª a 6ª Feira
Portalegre	Alter Chão	13:40	8953	2ª a 6ª Feira
Alpalhão	Nisa	8:15	8186	2ª a 6ª Feira
Portalegre	Alter Chão	8:00	8953	2ª a 6ª Feira
Alter Chão	Portalegre	17:30	8953	2ª a 5ª Feira
Alter Chão	Portalegre	13:15	8953	6ª Feira
Nisa	Amieira Tejo	16:15	8289	4ª Feira
Amieira Tejo	Nisa	16:40	8289	4ª Feira
Portalegre	Beirã	10:30	8903	2ª a 6ª Feira
Beirã	Portalegre	11:30	8903	2ª a 6ª Feira
Nisa	Alpalhão	16:15	8906	4ª e 6ª Feira
Portalegre	Castelo Vide	8:30	8012	2ª a 6ª Feira
Castelo Vide	Portalegre	9:05	8170	2ª a 6ª Feira
Portalegre	Castelo Vide	17:00	8012	2ª a 6ª Feira
Carreiras	Portalegre	7:45	8068	2ª a 6ª Feira
Portalegre	Portagem	13:40	8068	2ª a 6ª Feira
Portagem	Portalegre	14:30	8068	2ª a 6ª Feira
Portalegre	Porto Espada	13:40	8313	4ª Feira
Porto Espada	Portalegre	14:20	8313	4ª Feira
Monte Arneiro	Nisa	9:00	8331	5ª Feira
Nisa	Monte Arneiro	12:30	8331	5ª Feira
Falagueira	Nisa	8:44	8330	5ª Feira
Nisa	Falagueira	8:30	8330	5ª Feira
Falagueira	Nisa	13:46	8330	5ª Feira
Nisa	Falagueira	13:30	8330	5ª Feira
Chão da Velha	Nisa	9:00	8332	5ª Feira

Nisa	Chão da Velha	14:00	8332	5ª Feira
Nisa	Portalegre	11:30	8186	2ª a 6ª Feira
Ponte Sôr	Abrantes	8:50	8327	2ª a 6ª Feira
Abrantes	Ponte Sôr	11:15	8327	2ª a 6ª Feira
Ponte Sôr	Galveias	13:40	8029	2ª, 3ª, 5ª e 6ª Feira
Galveias	Ponte Sôr	15:13	8029	2ª, 3ª, 5ª e 6ª Feira
Ponte Sôr	Abrantes	13:40	8327	2ª a 6ª Feira
Abrantes	Ponte Sôr	16:30	8327	2ª a 6ª Feira

OFERTA PERÍODO NÃO ESCOLAR

Origem	Destino	Hora Partida	Código da Carreira	Dias Funcionamento
Barbacena	Elvas	7:30	8069	2ª a 6ª Feira
Elvas	Barbacena	18:45	8069	2ª a 6ª Feira
Elvas	Portalegre	6:50	8061	2ª a 6ª Feira
Portalegre	Elvas	18:15	8061	2ª a 6ª Feira
Terrugem Cemt ^o	Elvas	7:22	8015	2ª a 6ª Feira
Elvas	Terrugem Cemt ^o	18:45	8015	2ª a 6ª Feira
Campo Maior	Portalegre	7:05	8948	2ª a 6ª Feira
Portalegre	Campo Maior	17:20	8948	2ª a 6ª Feira
Portalegre	Arronches	13:45	8948	4ª feira
Campo Maior	Elvas	7:30	8083	2ª a 6ª Feira
Elvas	Campo Maior	18:45	8083	2ª a 6ª Feira
Santa Eulalia	Elvas	7:30	8061	2ª a 6ª Feira
Elvas	Santa Eulalia	18:45	8061	2ª a 6ª Feira
Santa Eulalia	Vila Boim	7:30	8399	2ª a 6ª Feira
Vila Boim	Santa Eulalia	18:35	8399	2ª a 6ª Feira
S. Vicente	Vila Boim	7:30	8945	2ª a 6ª Feira
Vila Boim	S. Vicente	18:35	8945	2ª a 6ª Feira
Montinho	Avis	7:12	8973	2ª a 6ª Feira
Avis	Montinho	18:10	8973	2ª a 6ª Feira
Gavião	Ponte Sôr	7:15	8162	2ª a 6ª Feira
Ponte Sôr	Gavião	17:25	8162	2ª a 6ª Feira
Gavião	Ponte Sôr	6:50	8162	2ª a 6ª Feira
Ponte Sôr	Gavião	18:00	8162	2ª a 6ª Feira
Foros Arrão	Ponte Sôr	6:45	8794	2ª a 6ª Feira

Ponte Sôr	Tramaga	8:00	8239	2ª a 6ª Feira
Tramaga	Ponte Sôr	8:10	8239	2ª a 6ª Feira
Torre Vargens	Ponte Sôr	7:30	8081	2ª a 6ª Feira
Ponte Sôr	Torre Vargens	17:45	8081	2ª a 6ª Feira
Valongo	Avis	7:40	8951	2ª a 6ª Feira
Avis	Valongo	18:00	8951	2ª a 6ª Feira
Ponte Sôr	Avis	7:30	8029	2ª a 6ª Feira
Avis	Ponte Sôr	18:00	8029	2ª a 6ª Feira
Ponte Sôr	Gavião	7:15	8162	2ª a 6ª Feira
Ponte Sôr	Tramaga	17:40	8239	2ª a 6ª Feira
Tramaga	Ponte Sôr	17:50	8239	2ª a 6ª Feira
Vale Feiteira	Gavião	7:50	8241	2ª a 6ª Feira
Gavião	Vale Feiteira	17:05	8241	2ª a 6ª Feira
Foros Mocho	Montargil	7:05	8344	2ª a 6ª Feira
Ponte Sôr	Montargil	17:50	8344	2ª a 6ª Feira
Montargil	Foros Mocho	18:28	8344	2ª a 6ª Feira
Alagoa	Portalegre	7:24	8186	2ª a 6ª Feira
Portalegre	Alagoa	19:10	8186	2ª a 6ª Feira
Figueira e Barros	Ponte Sôr	6:57	8029	2ª a 6ª Feira
Ponte Sôr	Figueira e Barros	18:00	8029	2ª a 6ª Feira
Amieira Tejo	Nisa	7:15	8289	2ª a 6ª Feira
Nisa	Amieira Tejo	18:00	8289	2ª a 6ª Feira
Hortas de Baixo	Portalegre	6:50	8091	2ª a 6ª Feira
Portalegre	Hortas de Baixo	18:15	8091	2ª a 6ª Feira
Montalvão	Castelo de Vide	7:00	8170	2ª a 6ª Feira
Castelo de Vide	Montalvão	18:45	8170	2ª a 6ª Feira
Beirã	Portalegre	6:45	8012	2ª a 6ª Feira
Portalegre	Castelo de Vide	18:15	8068	2ª a 6ª Feira
Castelo de Vide	Beirã	18:45	8012	2ª a 6ª Feira
Nisa	Crato	7:00	8936	2ª a 6ª Feira
Crato	Nisa	17:10	8936	2ª a 6ª Feira
Tolosa	Portalegre	7:39	8935	2ª a 6ª Feira
Portalegre	Alpalhão	18:15	8186	2ª a 6ª Feira
Alpalhao	Tolosa	18:45	8935	2ª a 6ª Feira
Gafete	Nisa	7:40	8906	2ª a 6ª Feira
Nisa	Gafete	17:15	8906	2ª a 6ª Feira
Beirã	Stº Antº Areias	7:00	8903	2ª a 6ª Feira
Stº Antº Areias	Portalegre	7:10	8314	2ª a 6ª Feira

Portalegre	Stº Antº Areias	17:00	8314	2ª a 6ª Feira
Stº Antº Areias	Beirã	17:42	8903	2ª a 6ª Feira
Portalegre	Évora	7:10	8553	2ª a 6ª Feira
Évora	Portalegre	18:15	8553	2ª a 6ª Feira
Galegos	Portalegre	6:55	8313	2ª a 6ª Feira
Portalegre	Galegos	18:15	8313	2ª a 6ª Feira
Gavião	Portalegre	6:50	8039	2ª a 6ª Feira
Portalegre	Gavião	18:15	8039	2ª a 6ª Feira
Monforte	Estremoz	7:00	8967	2ª a 6ª Feira
Estremoz	Monforte	17:45	8967	2ª a 6ª Feira
Cabeço de Vide	Portalegre	6:50	8968	2ª a 6ª Feira
Portalegre	Cabeço de Vide	18:15	8968	2ª a 6ª Feira
Nisa	Portalegre	7:37	8289	2ª a 6ª Feira
Portalegre	Alpalhão	17:10	8289	2ª a 6ª Feira
Alpalhao	Tolosa	17:45	8935	2ª a 6ª Feira
Alpalhao	Nisa	18:45	8186	2ª a 6ª Feira
Portalegre	Elvas	8:45	8061	2ª a 6ª Feira
Elvas	Portalegre	16:35	8061	2ª a 6ª Feira
Elvas	Santa Eulalia	13:45	8061	2ª a 6ª Feira
Santa Eulalia	Elvas	14:30	8061	2ª a 6ª Feira
Calçadinha	Elvas	8:43	8069	2ª a 6ª Feira
Elvas	Barbacena	13:45	8069	2ª a 6ª Feira
Barbacena	Elvas	14:10	8069	2ª a 6ª Feira
Bairro Pias	Elvas	8:15	8060	2ª a 6ª Feira
Elvas	Bairro Pias	16:00	8060	2ª a 6ª Feira
Vila Boim	Santa Eulalia	13:40	8399	2ª a 6ª Feira
Santa Eulalia	Vila Boim	14:10	8399	2ª a 6ª Feira
Vila Boim	S. Vicente	13:40	8945	2ª a 6ª Feira
S. Vicente	Vila Boim	14:10	8945	2ª a 6ª Feira
Elvas	Barbacena	16:35	8069	2ª a 6ª Feira
Elvas	Estremoz	16:35	8940	2ª a 6ª Feira
Estremoz	Elvas	17:35	8940	2ª a 6ª Feira
Ervideira	Ponte Sôr	7:50	8029	2ª a 6ª Feira
Avis	Figueira e Barros	7:35	8029	2ª a 6ª Feira
Figueira e Barros	Avis	8:00	8029	2ª a 6ª Feira
Avis	Benavila	8:25	8951	2ª a 6ª Feira
Benavila	Avis	8:35	8951	2ª a 6ª Feira
Avis	Benavila	16:35	8951	2ª a 6ª Feira

Benavila	Avis	17:00	8951	2ª a 6ª Feira
Avis	Figueira e Barros	17:35	8029	2ª a 6ª Feira
Figueira e Barros	Avis	17:57	8029	2ª a 6ª Feira
Avis	Ponte Sôr	8:45	8029	2ª a 6ª Feira
Ponte Sôr	Avis	13:40	8029	4ª Feira
Ponte Sôr	Gavião	13:40	8162	2ª a 6ª Feira
Gavião	Ponte Sôr	17:05	8162	2ª a 6ª Feira
Ponte Sôr	Montargil	13:45	8794	2ª, 3ª e 5ª Feira
Ponte Sôr	Foros Arrão	13:45	8794	4ª e 6ª Feira
Montargil	Foros Arrão	17:35	8794	2ª, 3ª e 5ª Feira
Montargil	Foros Arrão	18:28	8794	2ª a 6ª Feira
Ponte Sôr	Tramaga	13:40	8239	2ª a 6ª Feira
Tramaga	Ponte Sôr	14:30	8239	2ª a 6ª Feira
Ponte Sôr	Vale Bica	13:45	8965	2ª a 6ª Feira
Vale Bica	Ponte Sôr	13:50	8965	2ª a 6ª Feira
Avis	Montinho	8:05	8973	2ª a 6ª Feira
Montinho	Avis	8:15	8973	2ª a 6ª Feira
Avis	Montinho	17:35	8973	2ª a 6ª Feira
Montinho	Avis	17:43	8973	2ª a 6ª Feira
Ponte Sôr	Avis	17:20	8029	2ª a 6ª Feira
Avis	Ponte Sôr	14:40	8029	2ª a 6ª Feira
Gavião	Ponte Sôr	12:35	8162	2ª, 3ª, 5ª e 6ª Feira
Gavião	Ponte Sôr	13:40	8162	4ª Feira
Gavião	Amieira Cova	10:00	8044	4ª Feira
Amieira Cova	Gavião	10:10	8044	4ª Feira
Gavião	Amieira Cova	13:30	8044	4ª Feira
Amieira Cova	Gavião	13:40	8044	4ª Feira
Ponte Sôr	Vale Açor	13:40	8081	2ª, 3ª, 5ª e 6ª Feira
Vale Açor	Ponte Sôr	14:30	8081	2ª, 3ª, 5ª e 6ª Feira
Gavião	Vale Feiteira	14:00	8241	4ª Feira
Vale Feiteira	Gavião	14:30	8241	4ª Feira
Ponte Sôr	Portalegre	6:15	8952	2ª a 6ª Feira
Portalegre	Ponte Sôr	18:15	8952	2ª a 6ª Feira
Portalegre	Nisa	11:45	8186	2ª a 6ª Feira
Nisa	Portalegre	13:40	8906	2ª a 6ª Feira
Montargil	Foros Arrão	7:18	8794	2ª a 6ª Feira
Foros Arrão	Ponte Sôr	7:45	8794	2ª a 6ª Feira
Ponte Sôr	Tramaga	17:05	8239	2ª a 6ª Feira

Ponte Sôr	Torre Vargens	13:50	8081	4ª Feira
Torre Vargens	Ponte Sôr	14:20	8081	4ª Feira
Crato	Portalegre	17:10	8953	2ª a 6ª Feira
Portalegre	Crato	8:00	8953	2ª a 6ª Feira
Portalegre	Alagoa	13:10	8186	2ª a 6ª Feira
Alagoa	Portalegre	13:26	8186	2ª a 6ª Feira
Portalegre	Castelo Vide	11:30	8068	2ª a 6ª Feira
Castelo Vide	Portalegre	12:00	8068	2ª a 6ª Feira
Portalegre	Nisa	16:15	8906	2ª a 6ª Feira
Nisa	Portalegre	17:15	8186	2ª a 6ª Feira
Portalegre	Nisa	13:40	8906	2ª a 6ª Feira
Portalegre	Alter Chão	13:40	8953	2ª a 6ª Feira
Alpalhão	Nisa	8:15	8186	2ª a 6ª Feira
Portalegre	Alter Chão	8:00	8953	2ª a 6ª Feira
Alter Chão	Portalegre	17:30	8953	2ª a 5ª Feira
Alter Chão	Portalegre	13:15	8953	6ª Feira
Nisa	Amieira Tejo	16:15	8289	4ª Feira
Amieira Tejo	Nisa	16:40	8289	4ª Feira
Portalegre	Beirã	10:30	8903	2ª a 6ª Feira
Beirã	Portalegre	11:30	8903	2ª a 6ª Feira
Nisa	Alpalhão	16:15	8186	4ª e 6ª Feira
Portalegre	Castelo Vide	8:30	8012	2ª a 6ª Feira
Castelo Vide	Portalegre	9:05	8170	2ª a 6ª Feira
Portalegre	Castelo Vide	17:00	8012	2ª a 6ª Feira
Carreiras	Portalegre	7:45	8068	2ª a 6ª Feira
Portalegre	Portagem	13:40	8068	2ª a 6ª Feira
Portagem	Portalegre	14:30	8068	2ª a 6ª Feira
Portalegre	Porto Espada	13:40	8313	4ª Feira
Porto Espada	Portalegre	14:15	8313	4ª Feira
Monte Arneiro	Nisa	9:00	8331	5ª Feira
Nisa	Monte Arneiro	12:30	8331	5ª Feira
Falagueira	Nisa	8:30	8330	5ª Feira
Nisa	Falagueira	13:30	8330	5ª Feira
Chão da Velha	Nisa	9:00	8332	5ª Feira
Nisa	Chão da Velha	14:00	8332	5ª Feira
Nisa	Portalegre	11:30	8186	2ª a 6ª Feira
Ponte Sôr	Abrantes	8:50	8327	2ª a 6ª Feira
Abrantes	Ponte Sôr	11:15	8327	2ª a 6ª Feira

Ponte Sôr	Galveias	13:30	8029	2ª, 3ª, 5ª e 6ª Feira
Galveias	Ponte Sôr	13:50	8029	2ª, 3ª, 5ª e 6ª Feira
Ponte Sôr	Abrantes	13:40	8327	2ª a 6ª Feira
Abrantes	Ponte Sôr	16:30	8327	2ª a 6ª Feira

(ii) Transporte regular e transporte flexível.

Não aplicável

1.6. Mapa do município com o desenho das rotas (linhas) contratadas e identificação das povoações com mais de 40 habitantes.

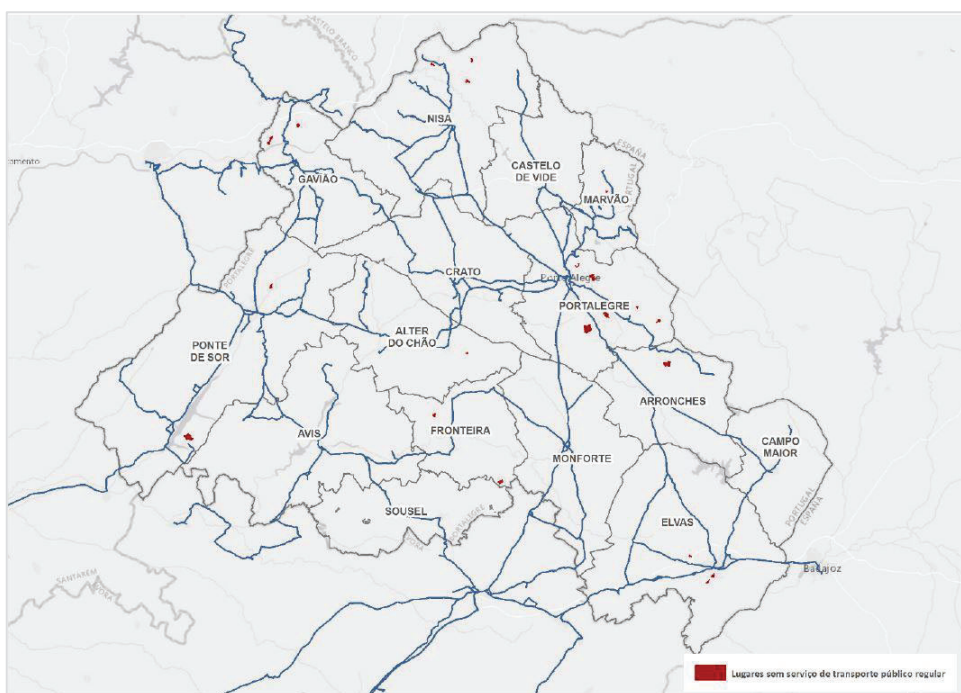


Figura 1 – Lugares com mais de 40 habitantes não servidos pela rede (a azul)

2. OFERTA

2.1. N.º de linhas exploradas e respetiva extensão.

Ver ponto 1.5 do relatório

2.2. N.º de circulações:

(i) Totais anuais;

Totais circulações planeadas	35229
Totais circulações realizadas	35229

(i) Média diária nos dias úteis;

Sem informação.

(ii) Média diária nos fins de semana e feriados.

Sem informação.

2.3. % da população do município servida por transportes públicos.

Sem informação.

2.4. N.º de veículos.km produzidos.

Totais veículos quilómetro planeados	1227010
Totais veículos quilómetro realizados	1227010

2.5. N.º de lugares.km produzidos.

Lugares.Km produzidos	61350500
-----------------------	----------

2.6. Indicação das opções disponíveis em termos de títulos de transporte, designadamente o preço da bilhética aplicável e em vigor no território:

ENTRA EM VIGOR EM 1 DE JANEIRO DE 2021

BILHETE SIMPLES			
INTEIRO		MEIO	
ATÉ:	A PARTIR DE:	ATÉ:	A PARTIR DE:
31-12-2020	01-01-2021	31-12-2020	01-01-2021
1,05	1,05	0,50	0,50
1,45	1,45	0,70	0,70
1,90	1,90	0,95	0,95
2,15	2,15	1,05	1,05
2,25	2,25	1,10	1,10
2,35	2,35	1,15	1,15
2,45	2,45	1,20	1,20
2,60	2,60	1,30	1,30
2,80	2,80	1,40	1,40
2,95	2,95	1,45	1,45
3,20	3,20	1,60	1,60
3,35	3,35	1,70	1,70
3,60	3,60	1,80	1,80
3,80	3,80	1,90	1,90
4,05	4,05	2,05	2,05
4,30	4,30	2,15	2,15
4,35	4,35	2,15	2,15
4,45	4,45	2,25	2,25
4,60	4,60	2,30	2,30
6,25	6,25	3,10	3,10
6,30	6,30	3,15	3,15
6,70	6,70	3,35	3,35
6,75	6,75	3,35	3,35
6,85	6,85	3,40	3,40
7,05	7,05	3,50	3,50
7,20	7,20	3,60	3,60
7,30	7,30	3,65	3,65
7,45	7,45	3,70	3,70
7,55	7,55	3,75	3,75
7,95	7,95	3,95	3,95
8,00	8,00	4,00	4,00
8,10	8,10	4,05	4,05
8,40	8,40	4,20	4,20
8,50	8,50	4,25	4,25
8,65	8,65	4,30	4,30
8,70	8,70	4,35	4,35
8,80	8,80	4,40	4,40
9,25	9,25	4,60	4,60
9,30	9,30	4,65	4,65
9,65	9,65	4,80	4,80
9,70	9,70	4,85	4,85
9,75	9,75	4,85	4,85
9,80	9,80	4,90	4,90
9,90	9,90	4,95	4,95
9,95	9,95	4,95	4,95
10,15	10,15	5,05	5,05
10,50	10,50	5,25	5,25
10,60	10,60	5,30	5,30
10,70	10,70	5,35	5,35
10,80	10,80	5,40	5,40
10,95	10,95	5,45	5,45
11,40	11,40	5,70	5,70
12,05	12,05	6,00	6,00
12,20	12,20	6,10	6,10

Évora, 23/12/2020

CARREIRAS AUTOMATIZADAS			
PRÉ-COMPRADOS		TARIFA MOTORISTA	
ATÉ:	A PARTIR DE:	ATÉ:	A PARTIR DE:
31-12-2020	01-01-2021	31-12-2020	01-01-2021
1,150	1,150	2,35	2,35
1,475	1,475	2,35	2,35
1,790	1,790	3,40	3,40
2,305	2,305	4,30	4,30
3,015	3,015	4,50	4,50
3,450	3,450	4,80	4,80
4,205	4,205	4,95	4,95

ESCALÃO KMS	CÓD.	ASSINATURA LINHA
1 - 4	1	28,00
5 - 8	2	40,15
9 - 12	03/04	50,75
13 - 16	5	62,80
17 - 20	6	72,85
21 - 24	7	83,40
25 - 28	8	94,05
29 - 32	9	101,90
33 - 36	10	110,80
37 - 40	11	115,40
41 - 44	12	120,20
45 - 48	13/14	124,95
49 - 52	15	129,25
53 - 56	16	138,00
57 - 60	17	143,65
61 - 80	18/26	148,95
81 - 100	27	150,90
101 - 150	28	152,80

ESCALÃO KMS	CÓD.	passe 4_18@escola.ip passe sub23@superior.ip	
		60% desconto	25% desconto
1 - 4	1	11,20	21,00
5 - 8	2	16,05	30,10
9 - 12	03/04	20,30	38,05
13 - 16	5	25,10	47,10
17 - 20	6	29,15	54,65
21 - 24	7	33,35	62,55
25 - 28	8	37,60	70,55
29 - 32	9	40,75	76,45
33 - 36	10	44,30	83,10
37 - 40	11	46,15	86,55
41 - 44	12	48,10	90,15
45 - 48	13/14	50,00	93,70
49 - 52	15	51,70	96,95
53 - 56	16	55,20	103,50
57 - 60	17	57,45	107,75
61 - 80	18/26	59,60	111,70
81 - 100	27	60,35	113,20
101 - 150	28	61,10	114,60

3. PROCURA

3.1. N.º de passageiros transportados.

Passageiros Transportados por título de transporte	Total
Passes Escolares	184933
Passes (4_18@escola.tp;Sub23@superior.tp;social+)	1498
Títulos ocasionais	42128

Outros Passes	40887
Total	269 446

3.2. N.º de passageiros.km transportados.

Passageiros Transportados	269 446
Quilómetros Realizados	1227010
Passageiros.Km	4,55

3.3. Taxa de ocupação média anual da frota.

Sem informação

3.4. Taxa de fraude detetada.

Sem informação

4. MATERIAL CIRCULANTE (FROTA)

A Comunidade Intermunicipal do Alto Alentejo não dispõe esta informação detalhada para a nut III alto Alentejo, a informação que dispomos refere-se à totalidade na nut II Alentejo onde opera o operador rodoviária do Alentejo. Neste sentido, as respostas que damos no presente relatório referem-se aos valores totais do operador dividido pelas quatro nuts onde opera (Alto Alentejo, Alentejo Central, Baixo Alentejo e Alentejo Litoral) podendo não corresponder à total realidade.

4.1. Número de veículos da frota:

313 autocarros – estimativa de igual forma de 78 autocarros por nut III.

(i) Tipo de combustível; *Gasóleo*

(ii) Por norma ambiental EURO; *EURO II*

(iii) Com e sem acessibilidade a pessoas com mobilidade condicionada; *sem informação*

(iv) Por lotação. *Lotação média de 50 lugares*

4.2. Idade média da frota: *14,7 anos*

5. INDICADORES ECONÓMICO-FINANCEIROS

5.1. Receitas tarifárias anuais por título de transporte.

Designação do Título	Ano 2021
Bilhetes	42128
Pré-Comprados	0
Passes	12671

5.2. Gastos totais da Autoridade de Transporte com o serviço público de transporte de passageiros:

Encargos com compensações

Compensações Tarifárias de títulos (s/IVA)	Valor (€)
PART	49 240
Passes (4_18@escola.tp, Sub23@superior.tp ;social+)	
Outras compensações tarifárias não mencionadas	
Outro tipo de compensações (s/IVA)	
Contrato de serviço público /prestação de serviços/protocolo/acordo	17 141
Indemnizações compensatórias	
PROTransP	544 825
Passes escolares pagos pela Câmara Municipal	
Outros subsídios não mencionados	

5.3. Valor do investimento da Autoridade de Transporte no âmbito do serviço público de transporte de passageiros:

(i) Em material circulante; *Não aplicável*

(ii) Outros investimentos. *Não aplicável*

6. QUALIDADE E SEGURANÇA

6.1. Índice de regularidade (IR).

Sem informação

6.2. Índice de pontualidade (IP5).

Sem informação

6.3. Resumo dos resultados do último inquérito de satisfação realizado aos passageiros e potenciais passageiros.

Sem informação disponível

6.4. Atendimento ao público: formas e locais de atendimento (físicos, telefónicos, online), pontos de vendas de bilhetes, aplicações informáticas.

Dentro da área de intervenção da CIMAA existem 3 terminais, nomeadamente Portalegre, Elvas e Ponte Sor. Para além disso existe o atendimento por telefone e via e-mail todas as informações constam no site do Operador. As formas de vendas de títulos são nos autocarros, apenas o carregamento de passe pode ser feito nos postos físicos.

6.5. N.º de acidentes de viação (safety), por tipo de acidente.

*% sinistralidade (nº de serviços com ocorrência/nº de serviços total e (nº de acidentes / km percorrido)
0,1372% e 0,0027%*

6.6. N.º de incidentes de segurança (security)

Indicadores de segurança (nº de ocorrências / passageiro transportado) - 0,0000789

7. SUSTENTABILIDADE

7.1. Emissões de gases com efeito de estufa (GEE) associado à prestação do serviço de transporte de passageiros.

Sem informação disponível

7.2. Consumo anual de energia, por fonte de energia (gasóleo, GPL, gás natural, eletricidade e outros).

Sem informação disponível